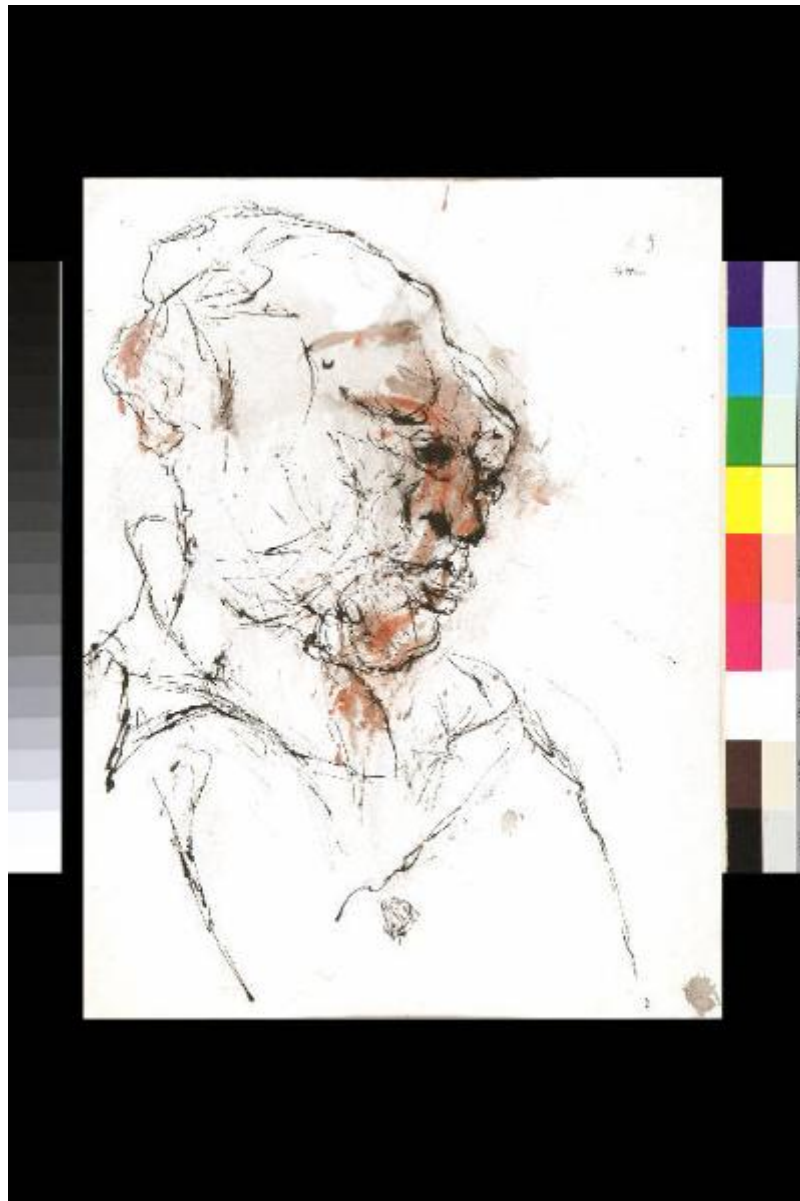


Contadino

Cottini, Luciano



Link risorsa: <https://www.lombardiabenculturali.it/opere-arte/schede/m6010-00001/>

Scheda SIRBeC: <https://www.lombardiabenculturali.it/opere-arte/schede-complete/m6010-00001/>

CODICI

Unità operativa: m6010

Numero scheda: 1

Codice scheda: m6010-00001

Tipo scheda: D

Livello ricerca: C

CODICE UNIVOCO

Codice regione: 03

Numero catalogo generale: 02129696

Ente schedatore: R03/ Civica Raccolta d'Arte Moderna di Medole

Ente competente: S23

RELAZIONI

RELAZIONI CON ALTRI BENI

Tipo relazione: appartenenza a un insieme eterogeneo

Specifiche tipo relazione: correlazione di contesto

Tipo scheda: COL

Codice IDK della scheda correlata: COL-m6010-0000001

OGGETTO

Categoria dell'oggetto: disegno

OGGETTO

Definizione: disegno

Identificazione: opera isolata

Disponibilità del bene: reale

SOGGETTO

Categoria generale: ritratto

Identificazione: ritratto d'uomo

Titolo: Contadino

LOCALIZZAZIONE GEOGRAFICO-AMMINISTRATIVA

INDICAZIONE DEL CONTENITORE FISICO

Codice del contenitore fisico: 837

Categoria del contenitore fisico: architettura

LOCALIZZAZIONE GEOGRAFICO-AMMINISTRATIVA ATTUALE

Stato: Italia

Regione: Lombardia

Provincia: MN

Nome provincia: Mantova

Codice ISTAT comune: 020034

Comune: Medole

COLLOCAZIONE SPECIFICA

Tipologia: città fortificata, borgo murato

Denominazione: Torre

Indirizzo: Piazza Castello

Denominazione struttura conservativa - livello 1: Museo Torre Civica di Medole

Denominazione struttura conservativa - livello 2: Civica Raccolta d'Arte Moderna di Medole

Tipologia struttura conservativa: museo

Collocazione originaria: NO

ACCESSIBILITA' DEL BENE

Accessibilità: SI

DATI PATRIMONIALI E COLLEZIONI

INVENTARIO

Denominazione: Inventario corrente

Data: 2011

Numero: 000001

Transcodifica del numero di inventario: 000001

Specifiche inventario: data inventario

COLLEZIONI

Denominazione: Civica Raccolta d'Arte Moderna di Medole

Nome del collezionista: Associazione Pro Loco di Medole

Data ingresso del bene nella collezione: 1985 post

Numero inventario bene nella collezione: 000001

Specifiche e note: bene donato da Chiara Marini

LOCALIZZAZIONE CATASTALE

LOCALIZZAZIONE CATASTALE

CRONOLOGIA

CRONOLOGIA GENERICA

Secolo: sec. XX

CRONOLOGIA SPECIFICA

Da: 1963

Validità: post

A: 1963

Validità: ante

Motivazione cronologia: data

DEFINIZIONE CULTURALE

AUTORE

Ruolo: esecutore

Nome di persona o ente: Cottini, Luciano

Tipo intestazione: P

Dati anagrafici/Periodo di attività: 1932-

Codice scheda autore: m6010-00019

Motivazione dell'attribuzione: firma

DATI TECNICI

MATERIA E TECNICA [1 / 2]

Materia: carta

Note: china e acquerello su carta bianca

Tecnica: acquerellatura

MATERIA E TECNICA [2 / 2]

Materia: carta

Tecnica: inchiostro di china

MISURE

Parte: foglio

Unità: cm

Altezza: 50

Larghezza: 38

DATI ANALITICI

DESCRIZIONE

Indicazioni sull'oggetto: Disegno a china e acquerello su carta bianca

Indicazioni sul soggetto: Ritratti: ritratto maschile. Figure umane: contadino.

ISCRIZIONI

Classe di appartenenza: documentaria

Tecnica di scrittura: a penna

Tipo di caratteri: corsivo

Posizione: in alto a destra

Trascrizione: 63 / Cottini

Notizie storico-critiche

"Quella considerata da Cottini è sempre un'umanità di paese, connaturata al luogo e al lavoro dei campi, dai volti duri e plebei incisi da genealogie millenarie: questa umanità non conosce la grazia e la retorica dei sentimenti, ma la deformazione espressiva del sentire estremo e incontenibile. Nella connotazione testoriana, poi, appare in filigrana tutta una storia secolare di "brescianità" a cui il lavoro di Cottini non può non riferirsi, come certi chiarori lividi del Romanino, o l'atmosfera feriale del Moretto, per esempio" [Tosatti B., "Luciano Cottini. Gli uomini, le storie, i luoghi", Cinisello Balsamo (MI) 2008,p. 12].

CONSERVAZIONE

STATO DI CONSERVAZIONE

Data: 2011

Stato di conservazione: buono

Fonte: osservazione diretta

CONDIZIONE GIURIDICA E VINCOLI

CONDIZIONE GIURIDICA

Indicazione generica: proprietà Ente pubblico territoriale

Indicazione specifica: Comune di Medole

Indirizzo: Via Garibaldi, 12 - 46046 Medole

ACQUISIZIONE

Tipo acquisizione: donazione

Nome: Marini, Chiara

Data acquisizione: 1985 post

Luogo acquisizione: MN/ Medole

Note: fonte: Inventario Civica Raccolta d'Arte Moderna di Medole

FONTI E DOCUMENTI DI RIFERIMENTO

DOCUMENTAZIONE FOTOGRAFICA

Codice univoco della risorsa: SC_D_m6010-00001_IMG-0000429592

Genere: documentazione allegata

Tipo: fotografia digitale colore

Autore: Brunelli, Domenico

Data: 2011/11/05

Ente proprietario: Civica Raccolta d'Arte Moderna di Medole

Codice identificativo: 000001

Collocazione del file nell'archivio locale: C:\MEDOLE\Foto_Grandi

Nome del file originale: 000001.tif

BIBLIOGRAFIA

Genere: bibliografia di confronto

Autore: Tosatti B.

Titolo libro o rivista: Luciano Cottini. Gli uomini, le storie, i luoghi

Luogo di edizione: Cinisello Balsamo (MI)

Anno di edizione: 2008

Codice scheda bibliografia: m6010-00027

V., pp., nn.: p. 12

COMPILAZIONE

COMPILAZIONE

Anno di redazione: 2011

Ente compilatore: Civica Raccolta d'Arte Moderna di Medole

Nome: Massari, Francesca

Referente scientifico: Giovanni, Magnani