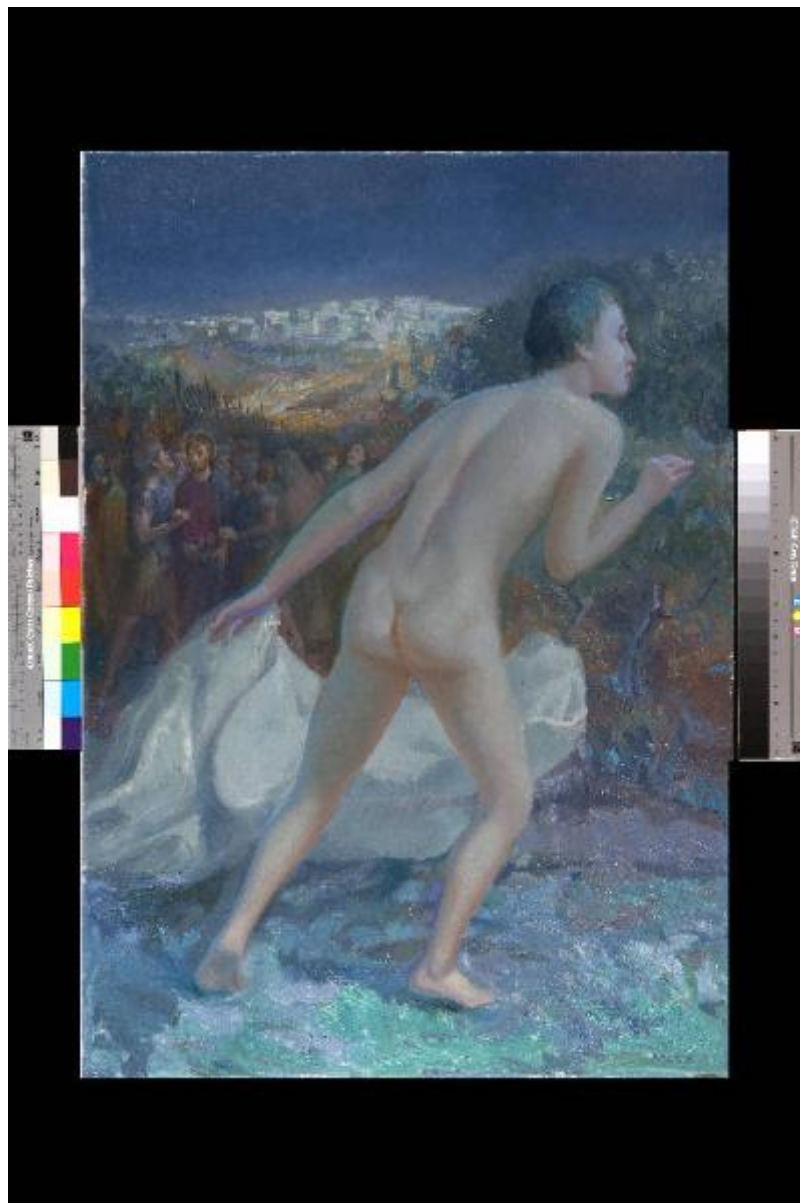


Il fanciullo ignudo del Vangelo

Dal Prato, Alessandro



Link risorsa: <https://www.lombardiabeniculturali.it/opere-arte/schede/m6010-00003/>

Scheda SIRBeC: <https://www.lombardiabeniculturali.it/opere-arte/schede-complete/m6010-00003/>

CODICI

Unità operativa: m6010

Numero scheda: 3

Codice scheda: m6010-00003

Tipo scheda: OA

Livello ricerca: C

CODICE UNIVOCO

Codice regione: 03

Numero catalogo generale: 02129698

Ente schedatore: R03/ Civica Raccolta d'Arte Moderna di Medole

Ente competente: S23

RELAZIONI

RELAZIONI CON ALTRI BENI [1 / 2]

Tipo relazione: appartenenza a un insieme eterogeneo

Specifiche tipo relazione: correlazione di contesto

Tipo scheda: COL

Codice IDK della scheda correlata: COL-m6010-0000001

RELAZIONI CON ALTRI BENI [2 / 2]

Tipo relazione: riferimento alla matrice

Tipo scheda: OA

Codice IDK della scheda correlata: m6010-00101

OGGETTO

Categoria dell'oggetto: pittura

OGGETTO

Definizione: dipinto

Identificazione: opera isolata

Disponibilità del bene: reale

SOGGETTO

Categoria generale: sacro

Identificazione: Giovane discepolo sfugge ai soldati durante la cattura di Cristo (Vangelo di Marco)

Titolo: Il fanciullo ignudo del Vangelo

LOCALIZZAZIONE GEOGRAFICO-AMMINISTRATIVA

INDICAZIONE DEL CONTENITORE FISICO

Codice del contenitore fisico: 837

Categoria del contenitore fisico: architettura

LOCALIZZAZIONE GEOGRAFICO-AMMINISTRATIVA ATTUALE

Stato: Italia

Regione: Lombardia

Provincia: MN

Nome provincia: Mantova

Codice ISTAT comune: 020034

Comune: Medole

COLLOCAZIONE SPECIFICA

Tipologia: città fortificata, borgo murato

Denominazione: Torre

Indirizzo: Piazza Castello

Denominazione struttura conservativa - livello 1: Museo Torre Civica di Medole

Denominazione struttura conservativa - livello 2: Civica Raccolta d'Arte Moderna di Medole

Tipologia struttura conservativa: museo

Collocazione originaria: NO

ACCESSIBILITA' DEL BENE

Accessibilità: SI

DATI PATRIMONIALI E COLLEZIONI

INVENTARIO

Denominazione: Inventario corrente

Data: 2011

Numero: 000003

Transcodifica del numero di inventario: 000003

Specifiche inventario: data inventario

COLLEZIONI

Denominazione: Civica Raccolta d'Arte Moderna e Contemporanea di Medole

Nome del collezionista: Associazione Pro Loco di Medole

Numero inventario bene nella collezione: 000003

Specifiche e note: bene donato dall'autore

CRONOLOGIA

CRONOLOGIA GENERICA

Secolo: sec. XX

Frazione di secolo: ultimo quarto

CRONOLOGIA SPECIFICA

Da: 1975

Validità: post

A: 1999

Validità: ante

Motivazione cronologia: iscrizione

DEFINIZIONE CULTURALE

AUTORE

Ruolo: esecutore

Nome di persona o ente: Dal Prato, Alessandro

Tipo intestazione: P

Dati anagrafici/Periodo di attività: 1909-2002

Codice scheda autore: MN030-00034

Motivazione dell'attribuzione: firma

DATI TECNICI

MATERIA E TECNICA [1 / 2]

Materia: tela

Note: supporto secondario

Tecnica: pittura a olio

MATERIA E TECNICA [2 / 2]

Materia: compensato

MISURE

Parte: intero

Unità: cm

Altezza: 100

Larghezza: 70

DATI ANALITICI

DESCRIZIONE

Indicazioni sull'oggetto: Dipinto ad olio su tela, applicato a compensato multistrato

Note: fonte: Totale: Vangelo/ Marco 14,52

Codifica Iconclass: 73 D 31 61

Indicazioni sul soggetto

Nudi maschili: a figura intera ripreso di spalle. Personaggi religiosi: Cristo. Paesaggio: Gerusalemme: Orto degli ulivi.

ISCRIZIONI [1 / 2]

Classe di appartenenza: documentaria

Tipo di caratteri: corsivo

Posizione: verso, etichetta

Trascrizione: P. Ragione/ '99/ 62

ISCRIZIONI [2 / 2]

Classe di appartenenza: documentaria

Tecnica di scrittura: a pennello

Tipo di caratteri: corsivo

Posizione: in basso a destra

Trascrizione: A. Dal Prato

Notizie storico-critiche

Il misterioso ragazzino che fugge nudo è il soggetto dell'opera di Dal Prato. Solo Marco ci narra di un ragazzino che, rivestito soltanto di un lenzuolo, seguiva a distanza lo squadrone dei soldati. Il giovinetto venne però avvistato dalle guardie del Sinedrio, che tentarono di afferrarlo; ma questi fuggì nudo, lasciando nelle mani dei suoi inseguitori il lenzuolo che lo avvolgeva.

Dal Prato aderisce nel 1933 al gruppo Novecento mantovano con Resmi, Schiavi, Baldassari, Polpatelli sotto la guida di Cavicchini. Alla fine degli anni '30 torna alla luce e alla vibrazione cromatica impressionista tramite il contatto con la

produzione chiarista dell'alto mantovano. Nel dopoguerra predilige una serena contemplazione del paesaggio, della natura, delle piazze mantovane [Casarin R. "Profili critici degli artisti" in "Arte a Mantova. 1950-1999", catalogo della mostra a cura di Cerritelli C., Mantova 2000, p. 482].

"Alessandro Dal Prato lavora moltissimo. Disegnatore sodo e quadrato sembra sortire da uno di quei tronconi di bosso che egli sminuzza per le sue xilografie (...). E la severità e castigatezza dello xilografo è quella del pittore anche se si attarda ad accarezzare un particolare, una piccola nota destinata a valorizzare un accordo, a rendere più espressiva una figura. Egli taglia e costruisce su questo rigo pittorico che a somiglianza di quello spirituale è formato di una sola linea: di quella linea che da vario tempo insegue e rintraccia con le proprie forze solcando nell'anima di quanti lo conoscono o sanno ritrovarlo nelle sue opere" [Bini S, in "Pro Familia", Milano 1941 in "Artisti a Mantova nei secoli XIX e XX. Dizionario biografico" cit., p. 940].

CONSERVAZIONE

STATO DI CONSERVAZIONE

Data: 2011

Stato di conservazione: buono

Fonte: osservazione diretta

CONDIZIONE GIURIDICA E VINCOLI

CONDIZIONE GIURIDICA

Indicazione generica: proprietà Ente pubblico territoriale

Indicazione specifica: Comune di Medole

Indirizzo: Via Garibaldi, 12 - 46046 Medole

ACQUISIZIONE

Tipo acquisizione: donazione

Nome: Dal Prato, Alessandro

Luogo acquisizione: MN/ Medole

Note: fonte: Inventario Civica Raccolta d'Arte Moderna di Medole

FONTI E DOCUMENTI DI RIFERIMENTO

DOCUMENTAZIONE FOTOGRAFICA

Codice univoco della risorsa: SC_OA_m6010-00003_IMG-0000429594

Genere: documentazione allegata

Tipo: fotografia digitale colore

Autore: Brunelli, Domenico

Data: 2011/11/05

Ente proprietario: Civica Raccolta d'Arte Moderna di Medole

Codice identificativo: 000003

Collocazione del file nell'archivio locale: C:\MEDOLE\Foto_Grandi

Nome del file originale: 000003.tif

BIBLIOGRAFIA [1 / 2]

Genere: bibliografia di confronto

Autore: Sartori A./ Sartori A.

Titolo libro o rivista: Artisti a Mantova nei secoli XIX e XX. Dizionario biografico

Luogo di edizione: Mantova

Anno di edizione: 1999-2004

Codice scheda bibliografia: MN290-00018

V., pp., nn.: p. 940

BIBLIOGRAFIA [2 / 2]

Genere: bibliografia di confronto

Titolo libro o rivista: Arte a Mantova. 1950-1999

Luogo di edizione: Mantova

Anno di edizione: 2000

Codice scheda bibliografia: MN290-00020

V., pp., nn.: p. 482

Indirizzi bibliografici di rete: http://it.wikipedia.org/wiki/Arresto_di_Ges%C3%B9

COMPILAZIONE

COMPILAZIONE

Anno di redazione: 2011

Ente compilatore: Civica Raccolta d'Arte Moderna di Medole

Nome: Massari, Francesca

Referente scientifico: Giovanni, Magnani