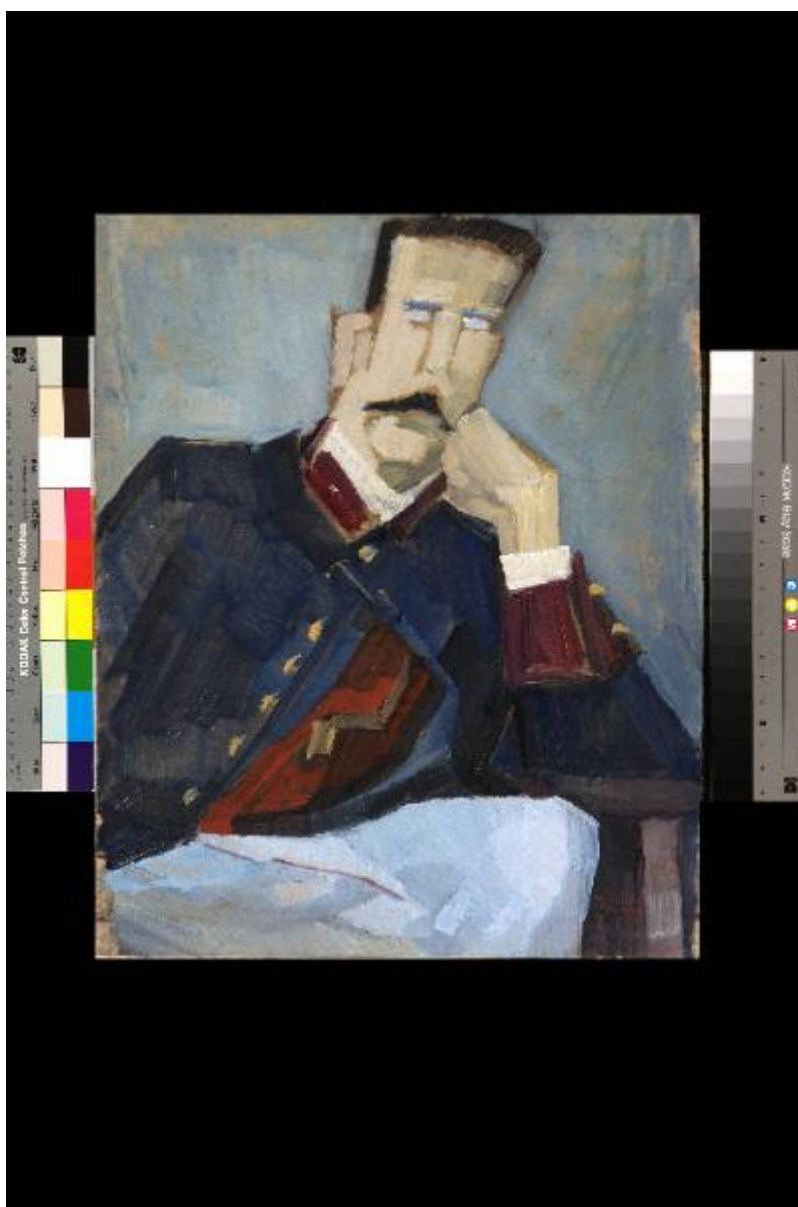


# Il nonno Garibaldino

Quilici Buzzacchi, Emma



Link risorsa: <https://www.lombardiabeniculturali.it/opere-arte/schede/m6010-00008/>

Scheda SIRBeC: <https://www.lombardiabeniculturali.it/opere-arte/schede-complete/m6010-00008/>

## CODICI

Unità operativa: m6010

Numero scheda: 8

Codice scheda: m6010-00008

Tipo scheda: OA

Livello ricerca: C

### CODICE UNIVOCO

Codice regione: 03

Numero catalogo generale: 02129703

Ente schedatore: R03/ Civica Raccolta d'Arte Moderna di Medole

Ente competente: S23

## RELAZIONI

### RELAZIONI CON ALTRI BENI

Tipo relazione: appartenenza a un insieme eterogeneo

Specifiche tipo relazione: correlazione di contesto

Tipo scheda: COL

Codice IDK della scheda correlata: COL-m6010-0000001

## OGGETTO

Categoria dell'oggetto: pittura

### OGGETTO

Definizione: dipinto

Identificazione: opera isolata

Disponibilità del bene: reale

### SOGGETTO

Categoria generale: ritratto

Identificazione: ritratto d'uomo

Titolo: Il nonno Garibaldino

## LOCALIZZAZIONE GEOGRAFICO-AMMINISTRATIVA

### INDICAZIONE DEL CONTENITORE FISICO

Codice del contenitore fisico: 837

Categoria del contenitore fisico: architettura

### LOCALIZZAZIONE GEOGRAFICO-AMMINISTRATIVA ATTUALE

Stato: Italia

Regione: Lombardia

Provincia: MN

Nome provincia: Mantova

Codice ISTAT comune: 020034

Comune: Medole

### COLLOCAZIONE SPECIFICA

Tipologia: città fortificata, borgo murato

Denominazione: Torre

Indirizzo: Piazza Castello

Denominazione struttura conservativa - livello 1: Museo Torre Civica di Medole

Denominazione struttura conservativa - livello 2: Civica Raccolta d'Arte Moderna di Medole

Tipologia struttura conservativa: museo

Collocazione originaria: NO

### ACCESSIBILITA' DEL BENE

Accessibilità: SI

## DATI PATRIMONIALI E COLLEZIONI

### INVENTARIO

Denominazione: Inventario corrente

Data: 2011

Numero: 000102

Transcodifica del numero di inventario: 000102

Specifiche inventario: data inventario

### COLLEZIONI [1 / 2]

Denominazione: Civica Raccolta d'Arte Moderna di Medole

Nome del collezionista: Associazione Pro Loco di Medole

Data ingresso del bene nella collezione: 2001

Numero inventario bene nella collezione: 000102

Specifiche e note: bene donato dalla famiglia Quilici

## **COLLEZIONI [2 / 2]**

Denominazione: Civiche Gallerie d'Arte Moderna e Contemporanea del Comune di Ferrara

Nome del collezionista: Comune di Ferrara

Data uscita del bene nella collezione: 2001

Numero inventario bene nella collezione: INVENTARIO BENI CULTURALI N° 1280

Specifiche e note: da etichetta sul verso dell'opera

## **CRONOLOGIA**

### **CRONOLOGIA GENERICA**

Secolo: sec. XX

### **CRONOLOGIA SPECIFICA**

Da: 1961

Validità: post

A: 1961

Validità: ante

Motivazione cronologia: data

## **DEFINIZIONE CULTURALE**

### **AUTORE**

Ruolo: esecutore

Nome di persona o ente: Quilici Buzzacchi, Emma

Tipo intestazione: P

Codice scheda autore: m6010-00002

Motivazione dell'attribuzione: firma

## **DATI TECNICI**

### **MATERIA E TECNICA**

Materia: compensato

Tecnica: pittura a olio

### **MISURE**

Parte: intero

Unità: cm

Altezza: 58.5

Larghezza: 47.5

## **DATI ANALITICI**

### **DESCRIZIONE**

Indicazioni sull'oggetto: Dipinto ad olio su compensato

Indicazioni sul soggetto

Ritratti: Giovanni Buzzacchi. Figure umane: figura maschile seduta. Abbigliamento militare: giubba garibaldina.

### **ISCRIZIONI [1 / 7]**

Classe di appartenenza: documentaria

Tecnica di scrittura: a pennello

Tipo di caratteri: corsivo

Posizione: in basso a destra

Trascrizione: Mimi Quilici / Buzzacchi / 1961

### **ISCRIZIONI [2 / 7]**

Classe di appartenenza: documentaria

Tipo di caratteri: numeri arabi

Posizione: verso, etichetta

Trascrizione: 203

### **ISCRIZIONI [3 / 7]**

Classe di appartenenza: documentaria

Tecnica di scrittura: a stampa

Tipo di caratteri: corsivo

Posizione: verso, etichetta

Trascrizione

102. Ritratto del nonno garibaldini / (Ritratto di Giovanni Buzzacchi), 1961) / Olio su tavola, cm 58x47,5 / Ferrara, Civiche Gallerie / d'Arte Moderna e Contemporanea

### **ISCRIZIONI [4 / 7]**

Classe di appartenenza: documentaria

Tecnica di scrittura: a stampa

Tipo di caratteri: lettere capitali

Posizione: verso, etichetta

Trascrizione: COMUNE DI FERRARA / CAT A INV N. 6 / N. 466

#### **ISCRIZIONI [5 / 7]**

Classe di appartenenza: documentaria

Tecnica di scrittura: a stampa

Tipo di caratteri: corsivo

Posizione: verso, etichetta

Trascrizione

Comune di Ferrara / Civiche Gallerie d'Arte / Moderna e Contemporanea / INVENTARIO BENI CULTURALI / N° 1280

#### **ISCRIZIONI [6 / 7]**

Classe di appartenenza: documentaria

Tecnica di scrittura: a stampa

Tipo di caratteri: lettere capitali

Posizione: verso, etichetta

Trascrizione

COMUNE DI MEDOLE (MN) ASSOCIAZIONE PRO LOCO MEDOLE (MN) / COMUNE DI FERRARA - CIVICHE GALLERIE D'ARTE MODERNA E CONTEMPORANEA / MIMI' QUILICI BUZZACCHI / MOSTRA ANTOLOGICA / MEDOLE / TORRE CIVICA / 25 APRILE - 30 GIUGNO 1999

#### **ISCRIZIONI [7 / 7]**

Classe di appartenenza: didascalica

Tecnica di scrittura: a stampa

Tipo di caratteri: corsivo

Posizione: verso, etichetta

Trascrizione: Mimì Quilici Buzzacchi / Il Nonno garibaldino, 1961, olio su / compensato / Civica Raccolta d'Arte Medole

Notizie storico-critiche

Sul retro Mimì Quilici Buzzacchi ha apposto tre ritagli di giornale, fonti iconografiche per la realizzazione del ritratto: "La battaglia di Calatafini e la presa di Palermo vissuta e descritta da Giovanni Buzzacchi", articolo firmato dal da Francesco Buzzacchi (parente dell'artista), pubblicato in "Gazzetta di Mantova", domenica 8 maggio 1960, pag. 3; "Il Giorno", domenica 15 maggio 1960, pag. 8. Sui quotidiani è stata pubblicata la fotografia del colle Pianto dei Romani, dove si svolse la Battaglia di Calatafini alla quale partecipò il nonno della pittrice come volontario al seguito di Garibaldi. Sono riportati anche i ritratti dei trentadue garibaldini, individuati con nome e cognome: nell'ultima fila, il quarto partendo da sinistra è Giovanni Buzzacchi.

"Il mezzo pittorico per Mimì Buzzacchi non è certamente una mera narrazione di episodi biografici (...) ma è un duplicare la vita in una sorta di emulazione di sorprese che eccitano la coscienza. Questa sorta di geografia personale, questa topofilia dominata dalla memoria, questi "slanci linguistici" ci appaiono come miniature dello "slancio vitale", come dei micro bergsonismi dotati di un'adesione totale alla "attualità" del proprio vissuto [Torelli Landini E./ Zanin S., "Mimì Quilici

Buzzacchi", Ferrara / Medole 1998, p. 8]

"Il carattere più vero del temperamento genuino del resto è la spontaneità e Mimì Buzzacchi dipinge come sorride e come si muove senza alcuni sforzo voglio dire, ed è per di più autodidatta" [De Pisis F., 1925, cit. in "Mimì Quilici Buzzacchi", Ferrara / Medole 1998, p. 85].

## CONSERVAZIONE

### STATO DI CONSERVAZIONE

Data: 2011

Stato di conservazione: buono

Fonte: osservazione diretta

## CONDIZIONE GIURIDICA E VINCOLI

### CONDIZIONE GIURIDICA

Indicazione generica: proprietà Ente pubblico territoriale

Indicazione specifica: Comune di Medole

Indirizzo: Via Garibaldi, 12 - 46046 Medole

### ACQUISIZIONE

Tipo acquisizione: donazione

Nome: Famiglia Quilici

Data acquisizione: 2001

Luogo acquisizione: MN/ Medole

Note: fonte: Inventario Civica Raccolta d'Arte Moderna di Medole

## FONTI E DOCUMENTI DI RIFERIMENTO

### DOCUMENTAZIONE FOTOGRAFICA [1 / 2]

Codice univoco della risorsa: SC\_OA\_m6010-00008\_IMG-0000429600

Genere: documentazione allegata

Tipo: fotografia digitale colore

Autore: Brunelli, Domenico

Data: 2011/11/05

Ente proprietario: Civica Raccolta d'Arte Moderna di Medole

Codice identificativo: 000102

Collocazione del file nell'archivio locale: C:\MEDOLE\Foto\_Grandi

Nome del file originale: 000102.tif

**DOCUMENTAZIONE FOTOGRAFICA [2 / 2]**

Codice univoco della risorsa: SC\_OA\_m6010-00008\_IMG-0000429601

Genere: documentazione allegata

Tipo: fotografia digitale colore

Autore: Brunelli, Domenico

Data: 2011/11/05

Ente proprietario: Civica Raccolta d'Arte Moderna di Medole

Codice identificativo: 000102 retro

Note: retro

Collocazione del file nell'archivio locale: C:\MEDOLE\Foto\_Grandi

Nome del file originale: 000102 retro.tif

**BIBLIOGRAFIA [1 / 2]**

Genere: bibliografia specifica

Autore: Migliorati F./ Cremonesi L./ Capelletti P.

Titolo libro o rivista: Volti della guerra. Le idee, gli uomini, la posa

Luogo di edizione: Medole (MN)

Anno di edizione: 2010

Codice scheda bibliografia: m6010-00001

V., pp., nn.: pp.38-39, 93

V., tavv., figg.: p. 39

**BIBLIOGRAFIA [2 / 2]**

Genere: bibliografia di confronto

Autore: Torelli Landini E./ Zanin S.

Titolo libro o rivista: Mimì Quilici Buzzacchi

Luogo di edizione: Ferrara / Medole

Anno di edizione: 1998

Codice scheda bibliografia: m6010-00028

V., pp., nn.: pp. 8, 85

**MOSTRE**



Titolo: MIMI' QUILICI BUZZACCHI MOSTRA ANTOLOGICA

Luogo, sede espositiva, data: MEDOLE, TORRE CIVICA, 25 APRILE - 30 GIUGNO 1999

## COMPILAZIONE

### COMPILAZIONE

Anno di redazione: 2011

Ente compilatore: Civica Raccolta d'Arte Moderna di Medole

Nome: Massari, Francesca

Referente scientifico: Giovanni, Magnani