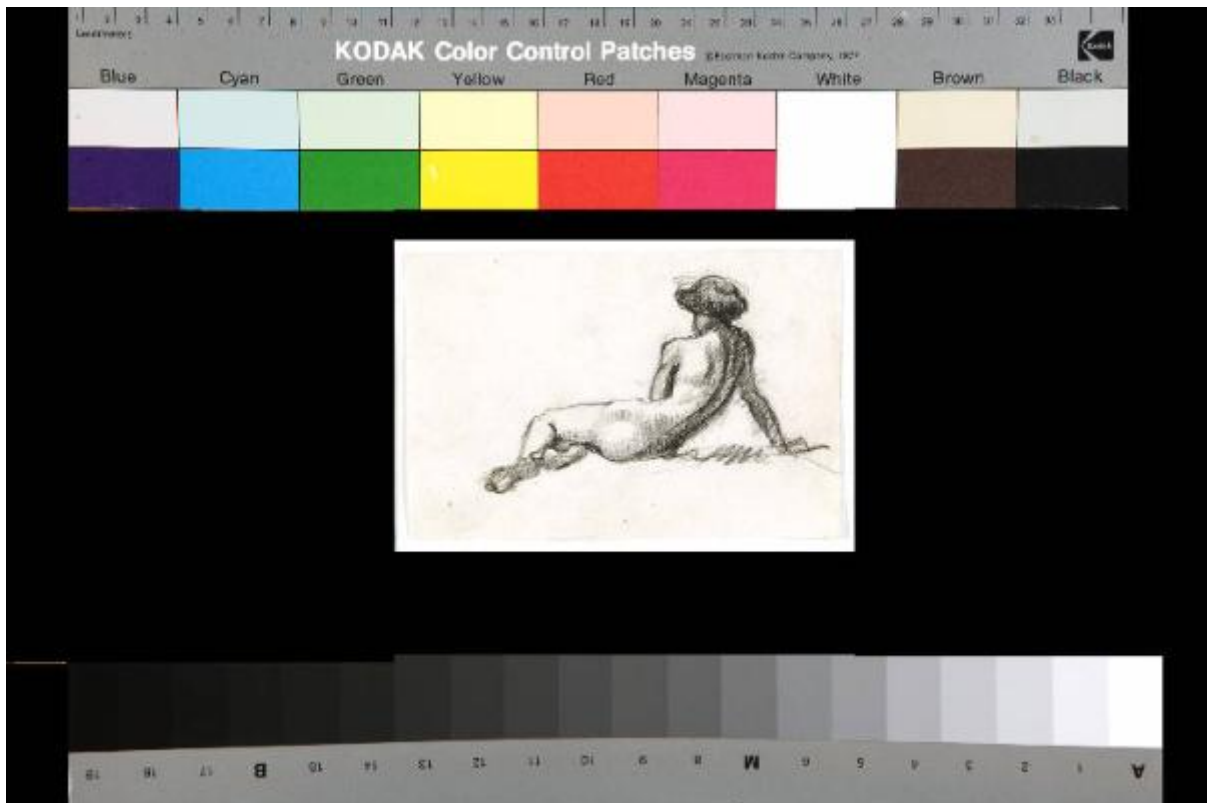


Nudino

Lomini, Mario



Link risorsa: <https://www.lombardiabeniculturali.it/opere-arte/schede/m6010-00010/>

Scheda SIRBeC: <https://www.lombardiabeniculturali.it/opere-arte/schede-complete/m6010-00010/>

CODICI

Unità operativa: m6010

Numero scheda: 10

Codice scheda: m6010-00010

Tipo scheda: D

Livello ricerca: C

CODICE UNIVOCO

Codice regione: 03

Numero catalogo generale: 02129705

Ente schedatore: R03/ Civica Raccolta d'Arte Moderna di Medole

Ente competente: S23

RELAZIONI

RELAZIONI CON ALTRI BENI

Tipo relazione: appartenenza a un insieme eterogeneo

Specifiche tipo relazione: correlazione di contesto

Tipo scheda: COL

Codice IDK della scheda correlata: COL-m6010-0000001

OGGETTO

Categoria dell'oggetto: disegno

OGGETTO

Definizione: disegno

Identificazione: opera isolata

Disponibilità del bene: reale

SOGGETTO

Categoria generale: ritratto

Identificazione: figura femminile nuda

Titolo: Nudino

LOCALIZZAZIONE GEOGRAFICO-AMMINISTRATIVA

INDICAZIONE DEL CONTENITORE FISICO

Codice del contenitore fisico: 837

Categoria del contenitore fisico: architettura

LOCALIZZAZIONE GEOGRAFICO-AMMINISTRATIVA ATTUALE

Stato: Italia

Regione: Lombardia

Provincia: MN

Nome provincia: Mantova

Codice ISTAT comune: 020034

Comune: Medole

COLLOCAZIONE SPECIFICA

Tipologia: città fortificata, borgo murato

Denominazione: Torre

Indirizzo: Piazza Castello

Denominazione struttura conservativa - livello 1: Museo Torre Civica di Medole

Denominazione struttura conservativa - livello 2: Civica Raccolta d'Arte Moderna di Medole

Tipologia struttura conservativa: museo

Collocazione originaria: NO

ACCESSIBILITA' DEL BENE

Accessibilità: SI

DATI PATRIMONIALI E COLLEZIONI

INVENTARIO

Denominazione: Inventario corrente

Data: 2011

Numero: 000103

Transcodifica del numero di inventario: 000103

Specifiche inventario: data inventario

COLLEZIONI

Denominazione: Civica Raccolta d'Arte Moderna di Medole

Nome del collezionista: Associazione Pro Loco di Medole

Numero inventario bene nella collezione: 000103

CRONOLOGIA

CRONOLOGIA GENERICA

Secolo: sec. XX

Frazione di secolo: prima metà

CRONOLOGIA SPECIFICA

Da: 1915

Validità: post

A: 1948

Validità: ante

Motivazione cronologia: contesto

DEFINIZIONE CULTURALE

AUTORE

Ruolo: esecutore

Nome di persona o ente: Lomini, Mario

Tipo intestazione: P

Dati anagrafici/Periodo di attività: 1887-1948

Codice scheda autore: MN030-00045

Motivazione dell'attribuzione: firma

DATI TECNICI

MATERIA E TECNICA

Materia: carta

Note: matita grassa nera su carta bianca

Tecnica: matita

MISURE

Parte: foglio

Unità: cm

Altezza: 9.5

Larghezza: 14.5

DATI ANALITICI

DESCRIZIONE

Indicazioni sull'oggetto: Disegno a matita grassa nera su carta bianca

Indicazioni sul soggetto: Nudi femminili: figura femminile sdraiata ripresa di spalle.

Notizie storico-critiche

"Per spiegare il successo di Lomini al momento della formulazione di un linguaggio nazionale, evocativo di un presunto classicismo italico, si può prendere il esame "Matgherite", che solo in apparenza è un nudo rinascimentale, mentre la postura e il taglio compositivo traducono l'antica attraverso la lezione che da Ingres giunge sino a Delacroix e Manet" [Casarin R, "Schede biobibliografiche", in "Arte a Mantova. 1900-1950", mostra a cura di Birolli Z., Mantova, Palazzo Te 1999-2000, p. 178].

Il titolo del disegno è stato attribuito dal gallerista (Galleria Einaudi- Mantova di Bernardelli).

CONSERVAZIONE

STATO DI CONSERVAZIONE

Data: 2011

Stato di conservazione: buono

Fonte: osservazione diretta

CONDIZIONE GIURIDICA E VINCOLI

CONDIZIONE GIURIDICA

Indicazione generica: proprietà Ente pubblico territoriale

Indicazione specifica: Comune di Medole

Indirizzo: Via Garibaldi, 12 - 46046 Medole

ACQUISIZIONE

Tipo acquisizione: acquisto

Nome: Associazione Pro Loco di Medole

Luogo acquisizione: MN/ Medole

Note: fonte: Inventario Civica Raccolta d'Arte Moderna di Medole

FONTI E DOCUMENTI DI RIFERIMENTO

DOCUMENTAZIONE FOTOGRAFICA

Codice univoco della risorsa: SC_D_m6010-00010_IMG-0000429603

Genere: documentazione allegata

Tipo: fotografia digitale colore

Autore: Brunelli, Domenico

Data: 2011/11/05

Ente proprietario: Civica Raccolta d'Arte Moderna di Medole

Codice identificativo: 000103

Collocazione del file nell'archivio locale: C:\MEDOLE\Foto_Grandi

Nome del file originale: 000103.tif

BIBLIOGRAFIA

Genere: bibliografia di confronto

Titolo libro o rivista: Arte a Mantova. 1900-1950

Luogo di edizione: Milano

Anno di edizione: 1999

Codice scheda bibliografia: MN290-00003

V., pp., nn.: p. 178

COMPILAZIONE

COMPILAZIONE

Anno di redazione: 2011

Ente compilatore: Civica Raccolta d'Arte Moderna di Medole

Nome: Massari, Francesca

Referente scientifico: Giovanni, Magnani