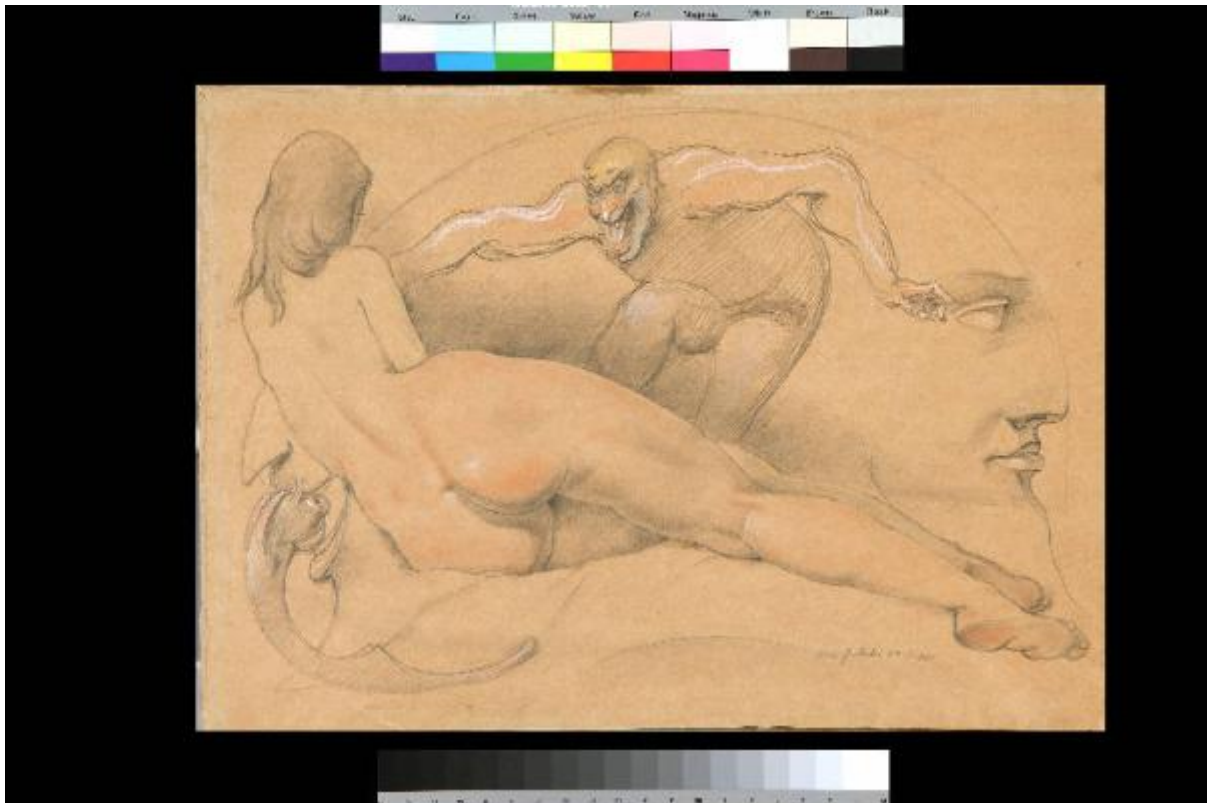


Raptus

Falchi, Aldo



Link risorsa: <https://www.lombardiabeniculturali.it/opere-arte/schede/m6010-00012/>

Scheda SIRBeC: <https://www.lombardiabeniculturali.it/opere-arte/schede-complete/m6010-00012/>

CODICI

Unità operativa: m6010

Numero scheda: 12

Codice scheda: m6010-00012

Tipo scheda: D

Livello ricerca: C

CODICE UNIVOCO

Codice regione: 03

Numero catalogo generale: 02129707

Ente schedatore: R03/ Civica Raccolta d'Arte Moderna di Medole

Ente competente: S23

RELAZIONI

RELAZIONI CON ALTRI BENI [1 / 2]

Tipo relazione: appartenenza a un insieme eterogeneo

Specifiche tipo relazione: correlazione di contesto

Tipo scheda: COL

Codice IDK della scheda correlata: COL-m6010-0000001

RELAZIONI CON ALTRI BENI [2 / 2]

Tipo relazione: correlazione

Specifiche tipo relazione: correlazione di contesto

Tipo scheda: OA

Codice IDK della scheda correlata: m6010-00005

OGGETTO

Categoria dell'oggetto: disegno

OGGETTO

Definizione: disegno

Identificazione: opera isolata

Disponibilità del bene: reale

SOGGETTO

Categoria generale: allegorie, simboli e concetti

Identificazione [1 / 2]: figura femminile nuda

Identificazione [2 / 2]: figura maschile

Titolo: Raptus

LOCALIZZAZIONE GEOGRAFICO-AMMINISTRATIVA

INDICAZIONE DEL CONTENITORE FISICO

Codice del contenitore fisico: 837

Categoria del contenitore fisico: architettura

LOCALIZZAZIONE GEOGRAFICO-AMMINISTRATIVA ATTUALE

Stato: Italia

Regione: Lombardia

Provincia: MN

Nome provincia: Mantova

Codice ISTAT comune: 020034

Comune: Medole

COLLOCAZIONE SPECIFICA

Tipologia: città fortificata, borgo murato

Denominazione: Torre

Indirizzo: Piazza Castello

Denominazione struttura conservativa - livello 1: Museo Torre Civica di Medole

Denominazione struttura conservativa - livello 2: Civica Raccolta d'Arte Moderna di Medole

Tipologia struttura conservativa: museo

Collocazione originaria: NO

ACCESSIBILITA' DEL BENE

Accessibilità: SI

DATI PATRIMONIALI E COLLEZIONI

INVENTARIO

Denominazione: Inventario corrente

Data: 2011

Numero: 000015

Transcodifica del numero di inventario: 000015

Specifiche inventario: data inventario

COLLEZIONI

Denominazione: Civica Raccolta d'Arte Moderna di Medole

Nome del collezionista: Associazione Pro Loco di Medole

Numero inventario bene nella collezione: 000015

Specifiche e note: bene donato dall'autore

CRONOLOGIA

CRONOLOGIA GENERICA

Secolo: sec. XX

CRONOLOGIA SPECIFICA

Da: 1981

Validità: post

A: 1981

Validità: ante

Motivazione cronologia: data

DEFINIZIONE CULTURALE

AUTORE

Ruolo: esecutore

Nome di persona o ente: Falchi, Aldo

Tipo intestazione: P

Dati anagrafici/Periodo di attività: 1935-

Codice scheda autore: MN290-00019

Motivazione dell'attribuzione: firma

DATI TECNICI

MATERIA E TECNICA [1 / 3]

Materia: carta

Note: carta da pacco a sfumatura calda applicata su compensato

Tecnica: a pastello

MATERIA E TECNICA [2 / 3]

Materia: carta

Tecnica: matita

MATERIA E TECNICA [3 / 3]

Materia: compensato

MISURE

Parte: foglio

Unità: cm

Altezza: 44

Larghezza: 61.5

DATI ANALITICI

DESCRIZIONE

Indicazioni sull'oggetto: Disegno a matita e pastello su carta da pacco applicata a compensato

Indicazioni sul soggetto

Nudi femminili: figura sdraiata ripresa di spalle. Nudi maschili: figura ripresa frontalmente. Sculture: profilo umano. Animali fantastici: testa di invertebrato.

ISCRIZIONI [1 / 2]

Classe di appartenenza: documentaria

Tecnica di scrittura: a matita

Tipo di caratteri: corsivo

Posizione: in basso a destra

Trascrizione: Aldo Falchi 24-5-1981

ISCRIZIONI [2 / 2]

Classe di appartenenza: documentaria

Tecnica di scrittura: a matita

Tipo di caratteri: numeri arabi

Posizione: verso, supporto secondario

Trascrizione: 3

Notizie storico-critiche

Aldo Falchi "è soprattutto nella sintesi narrativo-simbolica che sembra dare il meglio di sé e della sua fertile capacità inventiva e manipolativa; lì dove la figura sottende una storia, una complessa vicenda di umanità, ricca di pieghe, di riflessi, di inflessioni (Rigoletto, Don Giovanni), di richiami alle mitologie (si veda la sequenza di Icaro) come per riscoprirne la verità e denunciare, al tempo stesso, lo smarrimento in tempi e modi di vita che ormai ci appaiono svuotati di ogni senso poetico" [Segato G., "Scultura. Sette variazioni sul corpo", Medole 2000, p. 8].

"I suoi nudi femminili, teneramente inquietanti, sono costruiti su un'attenta e accurata base anatomica, frutto di studi ed esercizi che negli anni si sono fatti sempre più rigorosi. (...) Per queste doti di inventiva accompagnate ad una perizia tecnica inusuale Aldo Falchi si è guadagnato la stima (...) del celeberrimo capofila della "Wiener Schule", Ernst Fuchs. Questo rapporto col maestro del "Realismo Fantastico" ha accentuato in Falchi la propensione a certe sue tipiche deformazioni, ad avventurarsi in speculazioni interpretative dell'immagine umana. (...) Ed è proprio sul nudo che s'incentra la parte più cospicua del lavoro dello scultore. Egli considera questo soggetto come cardine portante attorno al quale svolge l'intero programma della propria ricerca estetica. (...) E non vi è dubbio che nel suo segno siano evidenti quelle caratteristiche di modernità d'ispirazione che lo pongono al riparo da ogni accusa d'accademismo" [Margonari R., 1983, in "Pittori scultori incisori nella mantova del '900", Mantova 1985, pp. 166-169].

CONSERVAZIONE

STATO DI CONSERVAZIONE

Data: 2011

Stato di conservazione: discreto

Indicazioni specifiche: taglio del supporto primario (carta) in basso a sinistra

Fonte: osservazione diretta

CONDIZIONE GIURIDICA E VINCOLI

CONDIZIONE GIURIDICA

Indicazione generica: proprietà Ente pubblico territoriale

Indicazione specifica: Comune di Medole

Indirizzo: Via Garibaldi, 12 - 46046 Medole

ACQUISIZIONE

Tipo acquisizione: donazione

Nome: Falchi, Aldo

Luogo acquisizione: MN/ Medole

Note: fonte: Inventario Civica Raccolta d'Arte Moderna di Medole

FONTI E DOCUMENTI DI RIFERIMENTO

DOCUMENTAZIONE FOTOGRAFICA

Codice univoco della risorsa: SC_D_m6010-00012_IMG-0000429607

Genere: documentazione allegata

Tipo: fotografia digitale colore

Autore: Brunelli, Domenico

Data: 2011/11/05

Ente proprietario: Civica Raccolta d'Arte Moderna di Medole

Codice identificativo: 000015

Collocazione del file nell'archivio locale: C:\MEDOLE\Foto_Grandi

Nome del file originale: 000015.tif

BIBLIOGRAFIA [1 / 2]

Genere: bibliografia di confronto

Autore: Segato G.

Titolo libro o rivista: Scultura. Sette variazioni sul corpo

Luogo di edizione: Medole

Anno di edizione: 2000

Codice scheda bibliografia: m6010-00007

V., pp., nn.: p. 8

BIBLIOGRAFIA [2 / 2]

Genere: bibliografia di confronto

Titolo libro o rivista: Pittori scultori incisori nella mantova del '900

Luogo di edizione: Mantova

Anno di edizione: 1985

Codice scheda bibliografia: MN030-00012

V., pp., nn.: pp. 166-170

MOSTRE

Titolo: Scultura. Sette variazioni sul corpo

Luogo, sede espositiva, data: MEDOLE, TORRE CIVICA, PALAZZO CENI 23 SETTEMBRE - 15 OTTOBRE 2000

COMPILAZIONE

COMPILAZIONE

Anno di redazione: 2011

Ente compilatore: Civica Raccolta d'Arte Moderna di Medole

Nome: Massari, Francesca

Referente scientifico: Giovanni, Magnani