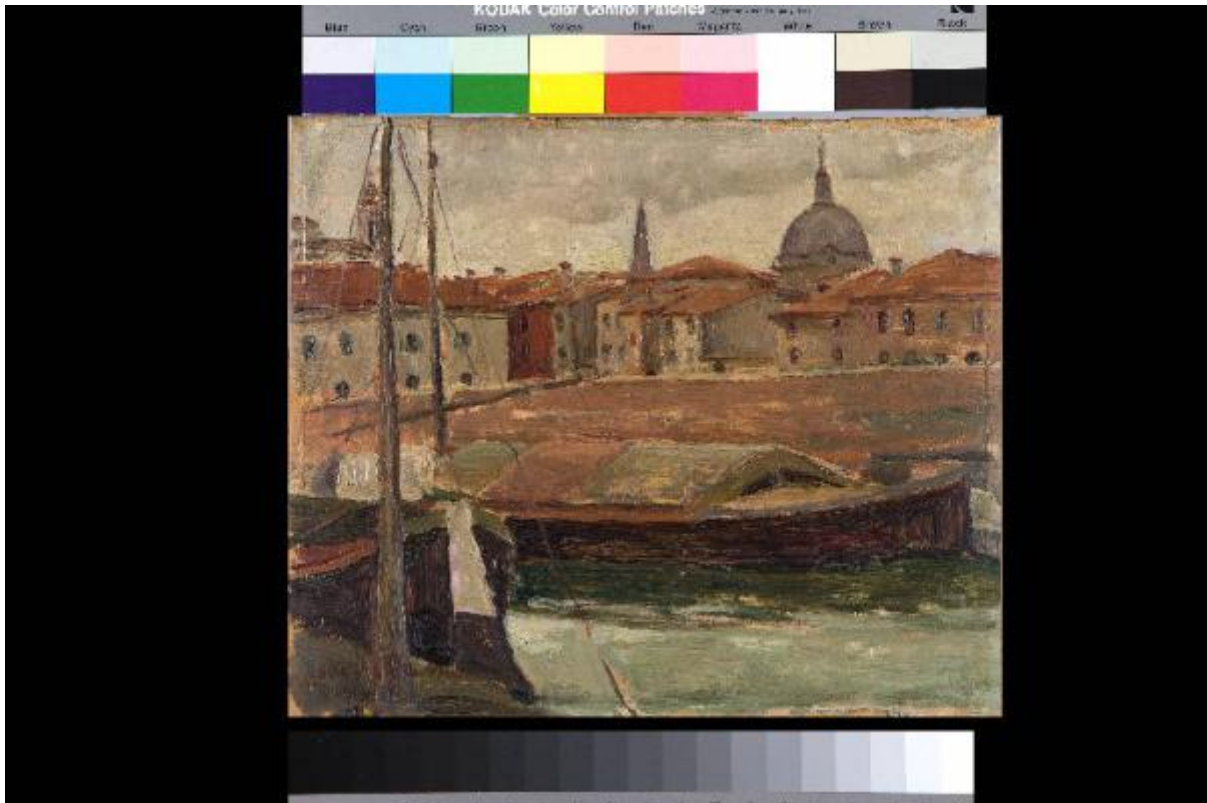


Porto Catena

Baldassari, Mario Umberto



Link risorsa: <https://www.lombardiabeniculturali.it/opere-arte/schede/m6010-00023/>

Scheda SIRBeC: <https://www.lombardiabeniculturali.it/opere-arte/schede-complete/m6010-00023/>

CODICI

Unità operativa: m6010

Numero scheda: 23

Codice scheda: m6010-00023

Tipo scheda: OA

Livello ricerca: C

CODICE UNIVOCO

Codice regione: 03

Numero catalogo generale: 02129718

Ente schedatore: R03/ Civica Raccolta d'Arte Moderna di Medole

Ente competente: S23

RELAZIONI

RELAZIONI CON ALTRI BENI

Tipo relazione: appartenenza a un insieme eterogeneo

Specifiche tipo relazione: correlazione di contesto

Tipo scheda: COL

Codice IDK della scheda correlata: COL-m6010-0000001

OGGETTO

Categoria dell'oggetto: pittura

OGGETTO

Definizione: dipinto

Identificazione: opera isolata

Disponibilità del bene: reale

SOGGETTO

Categoria generale: architettura

Identificazione: paesaggio con architetture

Titolo: Porto Catena

LOCALIZZAZIONE GEOGRAFICO-AMMINISTRATIVA

INDICAZIONE DEL CONTENITORE FISICO

Codice del contenitore fisico: 837

Categoria del contenitore fisico: architettura

LOCALIZZAZIONE GEOGRAFICO-AMMINISTRATIVA ATTUALE

Stato: Italia

Regione: Lombardia

Provincia: MN

Nome provincia: Mantova

Codice ISTAT comune: 020034

Comune: Medole

COLLOCAZIONE SPECIFICA

Tipologia: città fortificata, borgo murato

Denominazione: Torre

Indirizzo: Piazza Castello

Denominazione struttura conservativa - livello 1: Museo Torre Civica di Medole

Denominazione struttura conservativa - livello 2: Civica Raccolta d'Arte Moderna di Medole

Tipologia struttura conservativa: museo

Collocazione originaria: NO

ACCESSIBILITA' DEL BENE

Accessibilità: SI

DATI PATRIMONIALI E COLLEZIONI

INVENTARIO

Denominazione: Inventario corrente

Data: 2011

Numero: 000026

Transcodifica del numero di inventario: 000026

Specifiche inventario: data inventario

COLLEZIONI

Denominazione: Civica Raccolta d'Arte Moderna di Medole

Nome del collezionista: Comune di Medole

Numero inventario bene nella collezione: 000026

CRONOLOGIA

CRONOLOGIA GENERICA

Secolo: sec. XX

Frazione di secolo: prima metà

CRONOLOGIA SPECIFICA

Da: 1900

Validità: post

A: 1950

Validità: ante

Motivazione cronologia: contesto

DEFINIZIONE CULTURALE

AUTORE

Ruolo: esecutore

Nome di persona o ente: Baldassari, Mario Umberto

Tipo intestazione: P

Dati anagrafici/Periodo di attività: 1907-1993

Codice scheda autore: m6010-00031

Motivazione dell'attribuzione: firma

DATI TECNICI

MATERIA E TECNICA

Materia: cartone

Tecnica: pittura a olio

MISURE

Parte: cartone

Unità: cm

Altezza: 31.5

Larghezza: 37

DATI ANALITICI

DESCRIZIONE

Indicazioni sull'oggetto: Dipinto ad olio su cartone

Indicazioni sul soggetto

Architetture: Mantova: Porto Catena, profilo della città, cupola della Basilica di Sant'Andrea. Mezzi di trasporto: barche (2).

ISCRIZIONI [1 / 3]

Classe di appartenenza: documentaria

Tecnica di scrittura: a pennello

Tipo di caratteri: corsivo

Posizione: in basso a sinistra

Trascrizione: M. U. Baldassari

ISCRIZIONI [2 / 3]

Classe di appartenenza: di titolazione

Tecnica di scrittura: a matita

Tipo di caratteri: corsivo

Posizione: verso

Trascrizione: Porto catena

ISCRIZIONI [3 / 3]

Classe di appartenenza: documentaria

Tecnica di scrittura: a matita

Tipo di caratteri: lettere capitali/ numeri arabi

Posizione: verso

Trascrizione: N 6 £ 9000

Notizie storico-critiche

"Umberto Mario Baldassari (alias B.U.M.) è uno dei pittori della vecchia generazione forse il più giovane di loro, certamente uno dei più vivaci, l'esperienza futurista è alla base della sua formazione artistica, e le sue mostre le ha fatte a quindici anni nel 1922 con i pittori futuristi di Mantova, Cantarelli e Fiozzi e persino Monfardini che espose il "Vortice" opera dal titolo molto indicativo per i futuristi, un linguaggio alla ricerca del movimento. Il colore sempre vivace, certi modi di scompartire i colori del fondo, dipinti secondo precise campiture dimostrano chiaramente come la lontana lezione futurista sia ancora oggi presente nell'animo dell'Artista" [Luigi Fraccalini, 1972, in "Artisti a Mantova nei secoli XIX e XX. Dizionario biografico", a cura di Sartori A. e Sartori A., Mantova 1999-2004, p. 170].

CONSERVAZIONE

STATO DI CONSERVAZIONE

Data: 2011

Stato di conservazione: discreto

Indicazioni specifiche: necessita di pulitura. stacchi della pellicola pittorica lungo il margine sinistro in alto e in basso.

Fonte: osservazione diretta

CONDIZIONE GIURIDICA E VINCOLI

CONDIZIONE GIURIDICA

Indicazione generica: proprietà Ente pubblico territoriale

Indicazione specifica: Comune di Medole

Indirizzo: Via Garibaldi, 12 - 46046 Medole

ACQUISIZIONE

Tipo acquisizione: acquisto

Nome: Comune di Medole

Luogo acquisizione: MN/ Medole

Note: fonte: Inventario Civica Raccolta d'Arte Moderna di Medole

FONTI E DOCUMENTI DI RIFERIMENTO

DOCUMENTAZIONE FOTOGRAFICA

Codice univoco della risorsa: SC_OA_m6010-00023_IMG-0000429621

Genere: documentazione allegata

Tipo: fotografia digitale colore

Autore: Brunelli, Domenico

Data: 2011/11/05

Ente proprietario: Civica Raccolta d'Arte Moderna di Medole

Codice identificativo: 000026

Collocazione del file nell'archivio locale: C:\MEDOLE\Foto_Grandi

Nome del file originale: 000026.tif

BIBLIOGRAFIA

Genere: bibliografia di confronto

Autore: Sartori A./ Sartori A.

Titolo libro o rivista: Artisti a Mantova nei secoli XIX e XX. Dizionario biografico

Luogo di edizione: Mantova

Anno di edizione: 1999-2004

Codice scheda bibliografia: MN290-00018

V., pp., nn.: pp. 168-177

COMPILAZIONE

COMPILAZIONE

Anno di redazione: 2011

Ente compilatore: Civica Raccolta d'Arte Moderna di Medole

Nome: Massari, Francesca

Referente scientifico: Giovanni, Magnani