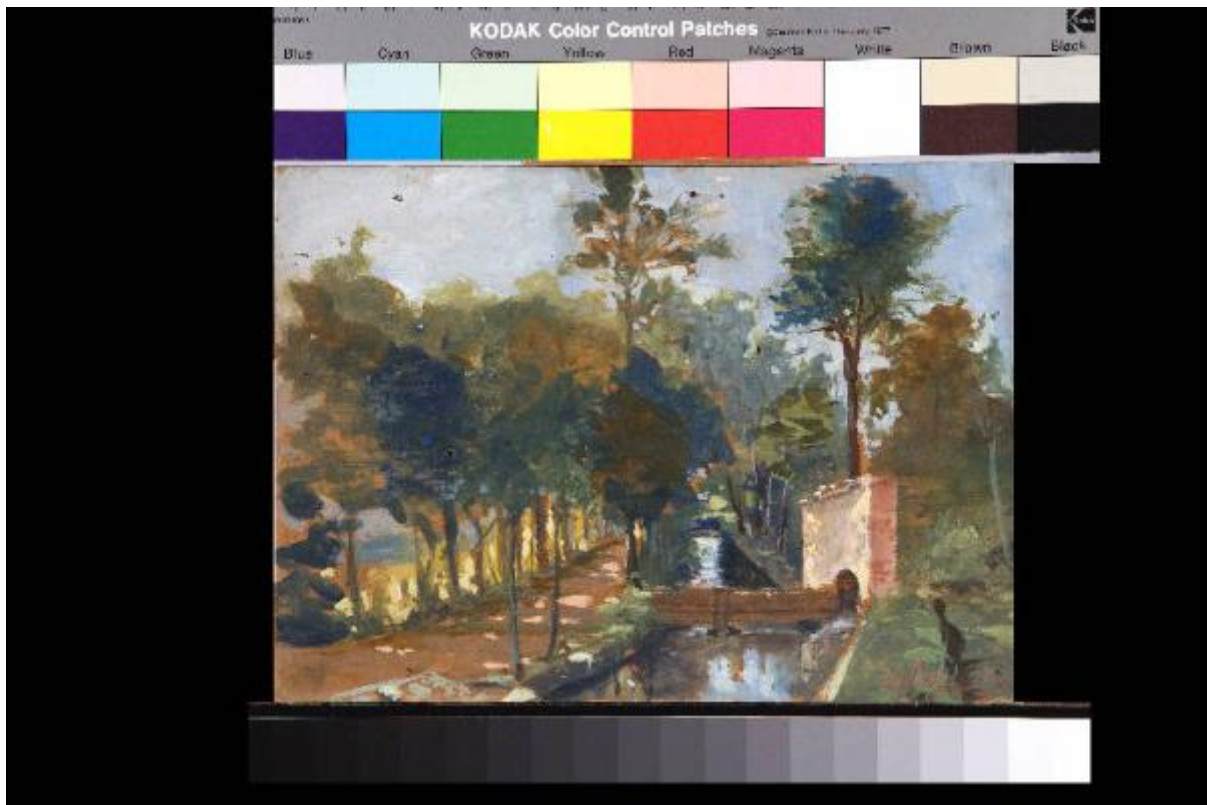


Verso S. Vito

Imperatori, Carlo



Link risorsa: <https://www.lombardiabeniculturali.it/opere-arte/schede/m6010-00027/>

Scheda SIRBeC: <https://www.lombardiabeniculturali.it/opere-arte/schede-complete/m6010-00027/>

CODICI

Unità operativa: m6010

Numero scheda: 27

Codice scheda: m6010-00027

Tipo scheda: OA

Livello ricerca: C

CODICE UNIVOCO

Codice regione: 03

Numero catalogo generale: 02129722

Ente schedatore: R03/ Civica Raccolta d'Arte Moderna di Medole

Ente competente: S23

RELAZIONI

RELAZIONI CON ALTRI BENI

Tipo relazione: appartenenza a un insieme eterogeneo

Specifiche tipo relazione: correlazione di contesto

Tipo scheda: COL

Codice IDK della scheda correlata: COL-m6010-0000001

OGGETTO

Categoria dell'oggetto: pittura

OGGETTO

Definizione: dipinto

Identificazione: opera isolata

Disponibilità del bene: reale

SOGGETTO

Categoria generale: paesaggio

Identificazione: paesaggio con alberi

Titolo: Verso S. Vito

LOCALIZZAZIONE GEOGRAFICO-AMMINISTRATIVA

INDICAZIONE DEL CONTENITORE FISICO

Codice del contenitore fisico: 837

Categoria del contenitore fisico: architettura

LOCALIZZAZIONE GEOGRAFICO-AMMINISTRATIVA ATTUALE

Stato: Italia

Regione: Lombardia

Provincia: MN

Nome provincia: Mantova

Codice ISTAT comune: 020034

Comune: Medole

COLLOCAZIONE SPECIFICA

Tipologia: città fortificata, borgo murato

Denominazione: Torre

Indirizzo: Piazza Castello

Denominazione struttura conservativa - livello 1: Museo Torre Civica di Medole

Denominazione struttura conservativa - livello 2: Civica Raccolta d'Arte Moderna di Medole

Tipologia struttura conservativa: museo

Collocazione originaria: NO

ACCESSIBILITA' DEL BENE

Accessibilità: SI

DATI PATRIMONIALI E COLLEZIONI

INVENTARIO

Denominazione: Inventario corrente

Data: 2011

Numero: 000030

Transcodifica del numero di inventario: 000030

Specifiche inventario: data inventario

COLLEZIONI

Denominazione: Civica Raccolta d'Arte Moderna e Contemporanea di Medole

Nome del collezionista: Associazione Pro Loco di Medole

Numero inventario bene nella collezione: 000030

Specifiche e note: bene donato dal prof. Francesco Merelli di Modena

CRONOLOGIA

CRONOLOGIA GENERICA

Secolo: sec. XX

CRONOLOGIA SPECIFICA

Da: 1933

Validità: post

A: 1933

Validità: ante

Motivazione cronologia: data

DEFINIZIONE CULTURALE

AUTORE

Ruolo: esecutore

Nome di persona o ente: Imperatori, Carlo

Tipo intestazione: P

Dati anagrafici/Periodo di attività: 1889-1966

Codice scheda autore: m6010-00006

Motivazione dell'attribuzione: firma

DATI TECNICI

MATERIA E TECNICA

Materia: tavola

Tecnica: pittura a tempera

MISURE

Parte: tavola

Unità: cm

Altezza: 22.5

Larghezza: 31

DATI ANALITICI

DESCRIZIONE

Indicazioni sull'oggetto: Dipinto a tempera su tavola

Indicazioni sul soggetto: Paesaggio: filare di alberi, strada di campagna, fosso, ponte.

ISCRIZIONI [1 / 3]

Classe di appartenenza: documentaria

Tecnica di scrittura: a pennello

Tipo di caratteri: corsivo

Posizione: in basso a destra

Trascrizione: C. Imperatori

ISCRIZIONI [2 / 3]

Classe di appartenenza: dedicatoria

Tecnica di scrittura: a matita

Tipo di caratteri: corsivo

Posizione: verso

Trascrizione: Al Maestro Merelli Vittorio / il cugino Carlo Imperatori / 13-4-1933-XI

ISCRIZIONI [3 / 3]

Classe di appartenenza: didascalica

Tecnica di scrittura: a stampa

Tipo di caratteri: lettere capitali

Posizione: verso, etichetta

Trascrizione

OPERA ESPOSTA/ PRO LOCO / AMMINISTRAZIONE / COMUNALE / MEDOLE (MANTOVA) / PALAZZO MINELLI / 24 SETTEMBRE /4 OTTOBRE / 1983 / CARLO IMPERATORI / (1988-1966)

Notizie storico-critiche

"La pittura da cavalletto del Nostro, rimanda, come uno specchio, la fedele immagine dell'uomo. Carattere arguto, preciso e sensibile guarda preminentemente alle cose umili, del quotidiano: interni di case, appartati giardini, fiori, frutta, paesi e persone. Sono immagini di un microcosmo paesano, familiare e domestico ma proprio per questo vero, concreto e duraturo; e anche se nei continui spostamenti, dovuti al suo lavoro di decoratore, ritrae cose e paesaggi che stanno sotto un altro cielo, i sentimenti, la sostanza, gli umori della sua pittura sono quelli semplici, intimi che palesano la natura di uomo innamorato della terra e della poesia virgiliana" [Magnani G., "Carlo Imperatori (1889-1966)", Medole 1983, p. 8]

CONSERVAZIONE

STATO DI CONSERVAZIONE

Data: 2011

Stato di conservazione: discreto

Indicazioni specifiche: buchi da tarlo diffusi

Fonte: osservazione diretta

CONDIZIONE GIURIDICA E VINCOLI

CONDIZIONE GIURIDICA

Indicazione generica: proprietà Ente pubblico territoriale

Indicazione specifica: Comune di Medole

Indirizzo: Via Garibaldi, 12 - 46046 Medole

ACQUISIZIONE

Tipo acquisizione: donazione

Nome: Merelli, Francesco

Luogo acquisizione: MN/ Medole

Note: fonte: Inventario Civica Raccolta d'Arte Moderna di Medole

FONTI E DOCUMENTI DI RIFERIMENTO

DOCUMENTAZIONE FOTOGRAFICA

Codice univoco della risorsa: SC_OA_m6010-00027_IMG-0000429625

Genere: documentazione allegata

Tipo: fotografia digitale colore

Autore: Brunelli, Domenico

Data: 2011/11/05

Ente proprietario: Civica Raccolta d'Arte Moderna di Medole

Codice identificativo: 000030

Collocazione del file nell'archivio locale: C:\MEDOLE\Foto_Grandi

Nome del file originale: 000030.tif

BIBLIOGRAFIA

Genere: bibliografia specifica

Autore: Magnani G.

Titolo libro o rivista: Carlo Imperatori (1889-1966)

Luogo di edizione: Medole

Anno di edizione: 1983

Codice scheda bibliografia: m6010-00010

V., tavv., figg.: p. 16

MOSTRE

Titolo: Carlo Imperatori (1889-1966)

Luogo, sede espositiva, data: MEDOLE, PALAZZO MINELLI, 24 SETTEMBRE - 4 OTTOBRE 1983

COMPILAZIONE

COMPILAZIONE

Anno di redazione: 2011

Ente compilatore: Civica Raccolta d'Arte Moderna di Medole

Nome: Massari, Francesca

Referente scientifico: Giovanni, Magnani