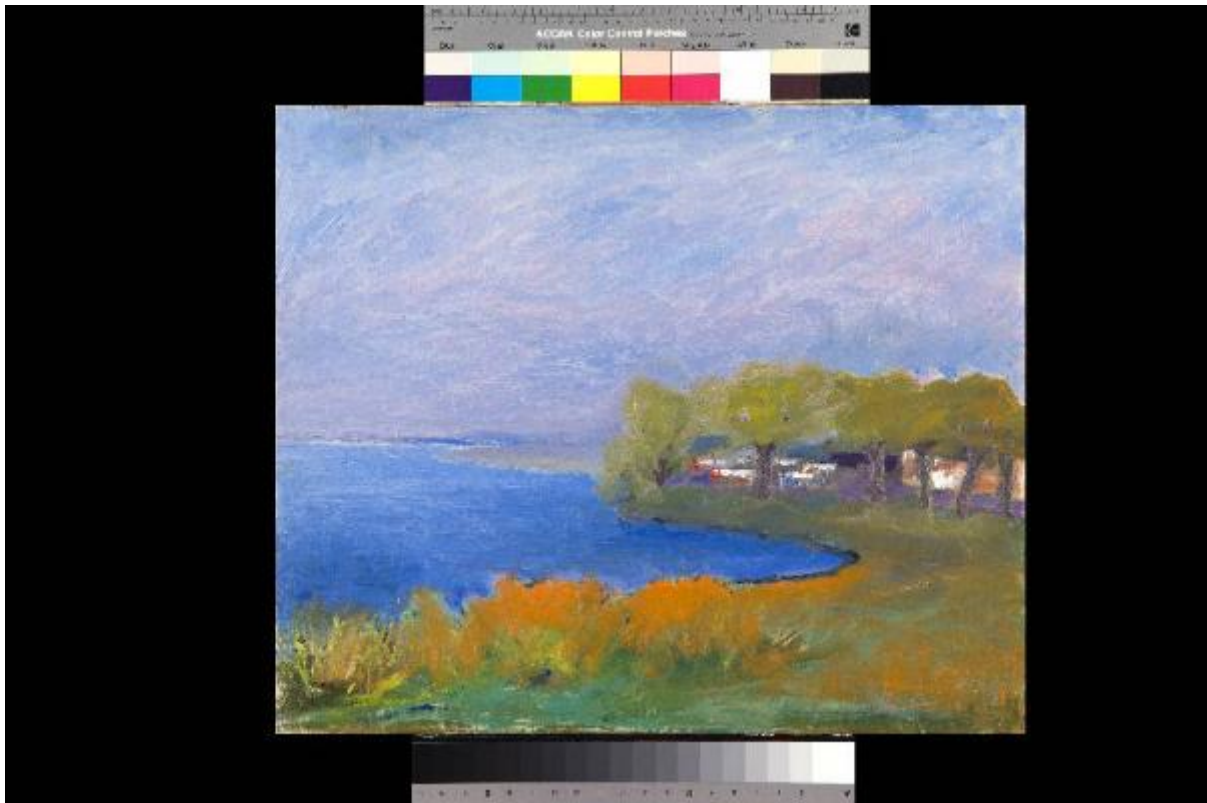


Burrasca

Malerba, Carlo



Link risorsa: <https://www.lombardiabeniculturali.it/opere-arte/schede/m6010-00028/>

Scheda SIRBeC: <https://www.lombardiabeniculturali.it/opere-arte/schede-complete/m6010-00028/>

CODICI

Unità operativa: m6010

Numero scheda: 28

Codice scheda: m6010-00028

Tipo scheda: OA

Livello ricerca: C

CODICE UNIVOCO

Codice regione: 03

Numero catalogo generale: 02129723

Ente schedatore: R03/ Civica Raccolta d'Arte Moderna di Medole

Ente competente: S23

RELAZIONI

RELAZIONI CON ALTRI BENI

Tipo relazione: appartenenza a un insieme eterogeneo

Specifiche tipo relazione: correlazione di contesto

Tipo scheda: COL

Codice IDK della scheda correlata: COL-m6010-0000001

OGGETTO

Categoria dell'oggetto: pittura

OGGETTO

Definizione: dipinto

Identificazione: opera isolata

Disponibilità del bene: reale

SOGGETTO

Categoria generale: paesaggio

Identificazione: paesaggio lacustre

Titolo: Burrasca

LOCALIZZAZIONE GEOGRAFICO-AMMINISTRATIVA

INDICAZIONE DEL CONTENITORE FISICO

Codice del contenitore fisico: 837

Categoria del contenitore fisico: architettura

LOCALIZZAZIONE GEOGRAFICO-AMMINISTRATIVA ATTUALE

Stato: Italia

Regione: Lombardia

Provincia: MN

Nome provincia: Mantova

Codice ISTAT comune: 020034

Comune: Medole

COLLOCAZIONE SPECIFICA

Tipologia: città fortificata, borgo murato

Denominazione: Torre

Indirizzo: Piazza Castello

Denominazione struttura conservativa - livello 1: Museo Torre Civica di Medole

Denominazione struttura conservativa - livello 2: Civica Raccolta d'Arte Moderna di Medole

Tipologia struttura conservativa: museo

Collocazione originaria: NO

ACCESSIBILITA' DEL BENE

Accessibilità: SI

DATI PATRIMONIALI E COLLEZIONI

INVENTARIO

Denominazione: Inventario corrente

Data: 2011

Numero: 000031

Transcodifica del numero di inventario: 000031

Specifiche inventario: data inventario

COLLEZIONI

Denominazione: Civica Raccolta d'Arte Moderna e Contemporanea di Medole

Nome del collezionista: Associazione Pro Loco di Medole

Numero inventario bene nella collezione: 000031

CRONOLOGIA

CRONOLOGIA GENERICA

Secolo: sec. XX

CRONOLOGIA SPECIFICA

Da: 1951/07/01

Validità: post

A: 1951/07/01

Validità: ante

Motivazione cronologia: data

DEFINIZIONE CULTURALE

AUTORE

Ruolo: esecutore

Nome di persona o ente: Malerba, Carlo

Tipo intestazione: P

Dati anagrafici/Periodo di attività: 1896-1954

Codice scheda autore: m6010-00041

Motivazione dell'attribuzione: inventario museale

DATI TECNICI

MATERIA E TECNICA

Materia: tela

Tecnica: pittura a olio

MISURE

Parte: tela

Unità: cm

Altezza: 50

Larghezza: 60

DATI ANALITICI

DESCRIZIONE

Indicazioni sull'oggetto: Dipinto ad olio su tavola

Indicazioni sul soggetto: Paesaggio: lago, alberi. Fenomeni metereologici: vento.

ISCRIZIONI [1 / 3]

Classe di appartenenza: di titolazione

Tecnica di scrittura: a penna

Tipo di caratteri: lettere capitali/ numeri arabi

Posizione: telaio, trasverso alto

Trascrizione: BURRASCA 1951 1.7.51

ISCRIZIONI [2 / 3]

Classe di appartenenza: documentaria

Tecnica di scrittura: a penna

Tipo di caratteri: numeri arabi

Posizione: telaio

Trascrizione: n. 510

ISCRIZIONI [3 / 3]

Classe di appartenenza: documentaria

Tecnica di scrittura: a penna

Tipo di caratteri: numeri arabi

Posizione: verso

Trascrizione: n. 510

STEMMI, EMBLEMI, MARCHI

Classe di appartenenza: timbro

Quantità: 4

Posizione: sul telaio e sul verso della tela

Descrizione: QUADRO DI PROPRIETA' / LUIGI MALERBA

Notizie storico-critiche

"Burrasca è un dipinto del 1951, che racchiude in sé le connotazioni primarie della pittura dell'artista: chiarista nel senso più ampio del termine, ma con una visione del tutto autonoma. Il dipinto scelto mostra una pennellata decisa, rapida e asciutta, un'impostazione apparentemente semplice e sbrigativa che è, invece, ragionata e razionalmente funzionale alla superficie dipinta e al soggetto rappresentato e, infine, un'essenzialità estrema, si potrebbe dire, delle forme che concorre, con le anzidette caratteristiche, alla ricerca della sintesi che in Malerba è stata sempre fortemente sentita. Di rilevante interesse anche il costante studio della luce, delle atmosfere e dei colori, tipici nella produzione dell'artista.

Dagli esordi fino alle opere ultime si coglie quella passione, quel desiderio di cogliere l'attimo, l'atmosfera, la poesia di un luogo che, per svariati motivi, lo interessa, gli è caro, "cercato". E' anche la tavolozza singolarissima e raffinata di Malerba, sia nelle tonalità evanescenti, sia in quelle risolte e accese, che sempre avvalorano le atmosfere e ne segna l'ora in un connubio di silenziosa sospensione e solennità, di attesa dell'evento incombente ma che, forse, non accadrà mai" [Magnani G., "Carlo Malerba (1896-1954). Pittore eccellente. Da riscoprire", in "Ratio. Periodico di cultura e aggiornamento fiscale e amministrativo", Castel Goffredo 2003].

CONSERVAZIONE

STATO DI CONSERVAZIONE

Data: 2011

Stato di conservazione: buono

Fonte: osservazione diretta

CONDIZIONE GIURIDICA E VINCOLI

CONDIZIONE GIURIDICA

Indicazione generica: proprietà Ente pubblico territoriale

Indicazione specifica: Comune di Medole

Indirizzo: Via Garibaldi, 12 - 46046 Medole

ACQUISIZIONE

Tipo acquisizione: acquisto

Nome: Associazione Pro Loco di Medole

Luogo acquisizione: MN/ Medole

Note: fonte: Inventario Civica Raccolta d'Arte Moderna di Medole

FONTI E DOCUMENTI DI RIFERIMENTO

DOCUMENTAZIONE FOTOGRAFICA

Codice univoco della risorsa: SC_OA_m6010-00028_IMG-0000429626

Genere: documentazione allegata

Tipo: fotografia digitale colore

Autore: Brunelli, Domenico

Data: 2011/11/05

Ente proprietario: Civica Raccolta d'Arte Moderna di Medole

Codice identificativo: 000031

Collocazione del file nell'archivio locale: C:\MEDOLE\Foto_Grandi

Nome del file originale: 000031.tif

BIBLIOGRAFIA

Genere: bibliografia specifica

Autore: Magnani G.

Titolo libro o rivista: Ratio. Periodico di cultura e aggiornamento fiscale e amministrativo

Titolo contributo: Carlo Malerba (1896-1954). Pittore eccellente. Da riscoprire

Luogo di edizione: Castel Goffredo

Anno di edizione: 2003

Codice scheda bibliografia: m6010-00042

V., tavv., figg.: copertina

COMPILAZIONE

COMPILAZIONE

Anno di redazione: 2011

Ente compilatore: Civica Raccolta d'Arte Moderna di Medole

Nome: Massari, Francesca

Referente scientifico: Giovanni, Magnani