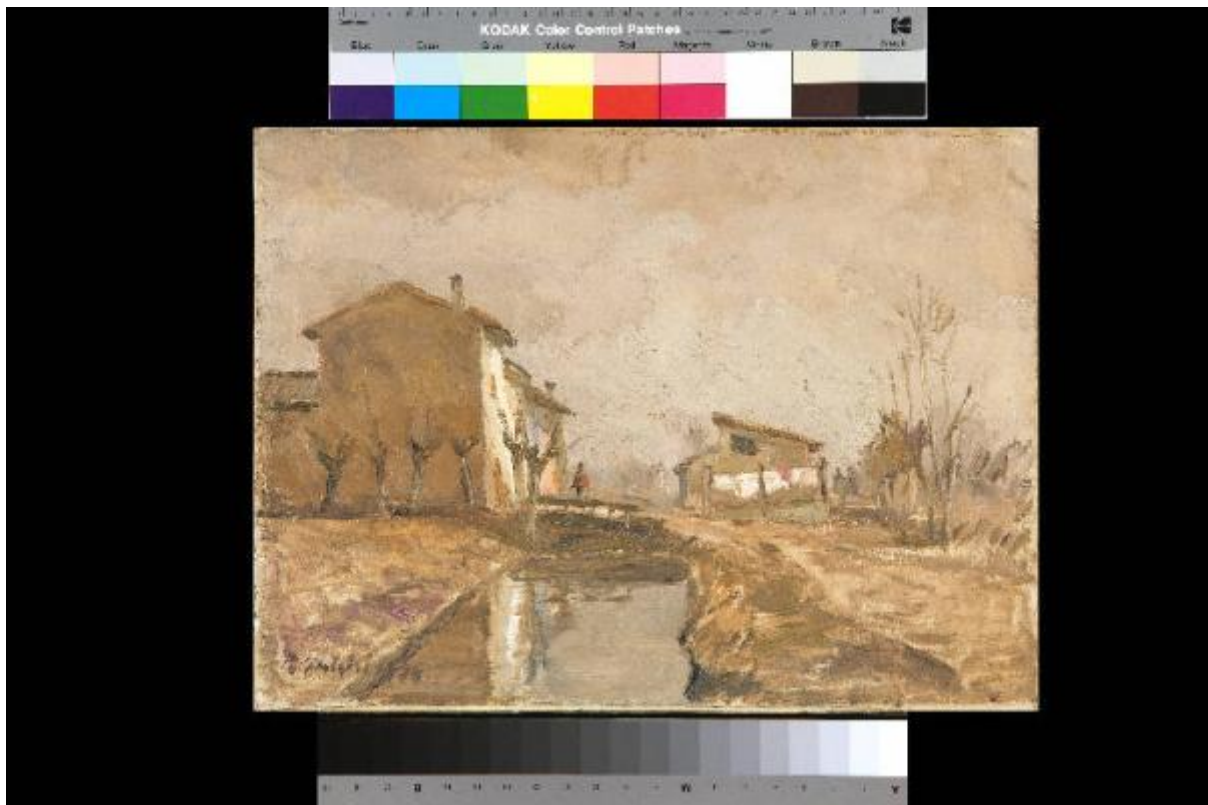


# La casa sul fosso

Falchi Paride



Link risorsa: <https://www.lombardiabeniculturali.it/opere-arte/schede/m6010-00032/>

Scheda SIRBeC: <https://www.lombardiabeniculturali.it/opere-arte/schede-complete/m6010-00032/>

## CODICI

Unità operativa: m6010

Numero scheda: 32

Codice scheda: m6010-00032

Tipo scheda: OA

Livello ricerca: C

## CODICE UNIVOCO

Codice regione: 03

Numero catalogo generale: 02129727

Ente schedatore: R03/ Civica Raccolta d'Arte Moderna di Medole

Ente competente: S23

## RELAZIONI

### RELAZIONI CON ALTRI BENI

Tipo relazione: appartenenza a un insieme eterogeneo

Specifiche tipo relazione: correlazione di contesto

Tipo scheda: COL

Codice IDK della scheda correlata: COL-m6010-0000001

## OGGETTO

Categoria dell'oggetto: pittura

### OGGETTO

Definizione: dipinto

Identificazione: opera isolata

Disponibilità del bene: reale

### SOGGETTO

Categoria generale: paesaggio

Identificazione: paesaggio rurale

Titolo: La casa sul fosso

## LOCALIZZAZIONE GEOGRAFICO-AMMINISTRATIVA

### INDICAZIONE DEL CONTENITORE FISICO

Codice del contenitore fisico: 837

Categoria del contenitore fisico: architettura

### LOCALIZZAZIONE GEOGRAFICO-AMMINISTRATIVA ATTUALE

Stato: Italia

Regione: Lombardia

Provincia: MN

Nome provincia: Mantova

Codice ISTAT comune: 020034

Comune: Medole

### COLLOCAZIONE SPECIFICA

Tipologia: città fortificata, borgo murato

Denominazione: Torre

Indirizzo: Piazza Castello

Denominazione struttura conservativa - livello 1: Museo Torre Civica di Medole

Denominazione struttura conservativa - livello 2: Civica Raccolta d'Arte Moderna di Medole

Tipologia struttura conservativa: museo

Collocazione originaria: NO

### ACCESSIBILITA' DEL BENE

Accessibilità: SI

## DATI PATRIMONIALI E COLLEZIONI

### INVENTARIO

Denominazione: Inventario corrente

Data: 2011

Numero: 000035

Transcodifica del numero di inventario: 000035

Specifiche inventario: data inventario

### COLLEZIONI

Denominazione: Civica Raccolta d'Arte Moderna e Contemporanea di Medole

Nome del collezionista: Associazione Pro Loco di Medole

Numero inventario bene nella collezione: 000035

## CRONOLOGIA

### CRONOLOGIA GENERICA

Secolo: sec. XX

### CRONOLOGIA SPECIFICA

Da: 1970

Validità: post

A: 1970

Validità: ante

Motivazione cronologia: data

## DEFINIZIONE CULTURALE

### AUTORE

Ruolo: esecutore

Nome di persona o ente: Falchi Paride

Tipo intestazione: P

Dati anagrafici/Periodo di attività: 1908-1995

Codice scheda autore: MN030-00021

Motivazione dell'attribuzione: firma

## DATI TECNICI

### MATERIA E TECNICA [1 / 2]

Materia: tela

Note: supporto secondario

Tecnica: pittura a olio

### MATERIA E TECNICA [2 / 2]

Materia: compensato

### MISURE

Parte: compensato

Unità: cm

Altezza: 35

Larghezza: 47

## DATI ANALITICI

### DESCRIZIONE

Indicazioni sull'oggetto: Dipinto ad olio su tela applicata su compensato

Indicazioni sul soggetto

Paesaggio: abitazioni, canale, strada sterrata, alberi, panni stesi. Architetture: abitazione rurale. Figure umane: passante.

### ISCRIZIONI [1 / 3]

Classe di appartenenza: documentaria

Tecnica di scrittura: a pennello

Tipo di caratteri: corsivo

Posizione: in basso a sinistra

Trascrizione: P. Falchi 1970

### ISCRIZIONI [2 / 3]

Classe di appartenenza: documentaria

Tecnica di scrittura: a matita

Posizione: verso

Trascrizione: F

### ISCRIZIONI [3 / 3]

Classe di appartenenza: documentaria

Tecnica di scrittura: a matita

Tipo di caratteri: numeri arabi

Posizione: verso

Trascrizione: 496

Notizie storico-critiche

Paride Falchi ha nutrito la sua vita artistica "della quotidiana pratica della pittura e nient'altro, senza partecipare a movimenti, senza firmare manifesti e, fino ad un certo punto, persino senza esporre (...) la sua presenza è una "non presenza" decisa e irriducibile, la sua tesi pittorica è un'antitesi. E fin qui tutto sarebbe relativamente semplice, dopo avergli riconosciuto un posto tra i maggiori pittori "di genere" mantovani, ma a complicare il discorso c'è l'infinita dolcezza - specificatamente virgiliana - della sua vena poetica e la costante qualità (...). Mentre dipinge, la comunione con quanto lo circonda è totale. Ha lavorato anche su altri paesaggi, ad esempio su quello ligure, ma la quasi totalità della sua produzione riguarda il cuore della Padania attorno a Sabbioneta. Rare, anche se fruttifere, le incursioni nella città: Mantova gli ha sempre reso ottime vedute, a riprova della sua potenzialità espressiva. (...) Predilige l'inverno quando la natura diviene misteriosa, la luce è più diffusa e le variazioni di colore sono meno percettibili, e impera, nella

campagna addormentata, il silenzio. (...) E nella sua pittura questo silenzio è tradotto in immagine, se ne percepisce il senso, diviene valore ottico. E questo sentimento che ritroviamo anche nell'opera di altri artisti mantovani, come elemento tipicizzante. Si possono rammentare a questo proposito, tra gli altri, pittori come il primo Giordano Di Capi, Gino Donati, Giuseppe De Luigi, i quali, pur esprimendosi con modi del tutto differenti, possiedono questa caratteristica. Anche quando il pittore sabbionetano pone figure a movimentare le sue traduzioni dell'ambiente cittadino, persiste quest'atmosfera che egli predilige e che trasferisce nei dipinti, si direbbe, inconsciamente" [Margonari R., 1983 in "Artisti a Mantova nei secoli XIX e XX. Dizionario biografico", a cura di Sartori A. e Sartori A., Mantova 1999-2004, pp. 1134-1142].

Sul verso del dipinto è disegnata a matita la maschera sorridente di un uomo con baffi.

## CONSERVAZIONE

### STATO DI CONSERVAZIONE

Data: 2011

Stato di conservazione: discreto

Indicazioni specifiche: buchi da tarlo diffusi

Fonte: osservazione diretta

## CONDIZIONE GIURIDICA E VINCOLI

### CONDIZIONE GIURIDICA

Indicazione generica: proprietà Ente pubblico territoriale

Indicazione specifica: Comune di Medole

Indirizzo: Via Garibaldi, 12 - 46046 Medole

### ACQUISIZIONE

Tipo acquisizione: acquisto

Nome: Associazione Pro Loco di Medole

Luogo acquisizione: MN/ Medole

Note: fonte: Inventario Civica Raccolta d'Arte Moderna di Medole

## FONTI E DOCUMENTI DI RIFERIMENTO

### DOCUMENTAZIONE FOTOGRAFICA

Codice univoco della risorsa: SC\_OA\_m6010-00032\_IMG-0000429630

Genere: documentazione allegata

Tipo: fotografia digitale colore

Autore: Brunelli, Domenico

Data: 2011/11/05

Ente proprietario: Civica Raccolta d'Arte Moderna di Medole

Codice identificativo: 000035

Collocazione del file nell'archivio locale: C:\MEDOLE\Foto\_Grandi

Nome del file originale: 000035.tif

### **BIBLIOGRAFIA**

Genere: bibliografia di confronto

Autore: Sartori A./ Sartori A.

Titolo libro o rivista: Artisti a Mantova nei secoli XIX e XX. Dizionario biografico

Luogo di edizione: Mantova

Anno di edizione: 1999-2004

Codice scheda bibliografia: MN290-00018

V., pp., nn.: pp. 1134-1142

### **COMPILAZIONE**

#### **COMPILAZIONE**

Anno di redazione: 2011

Ente compilatore: Civica Raccolta d'Arte Moderna di Medole

Nome: Massari, Francesca

Referente scientifico: Giovanni, Magnani