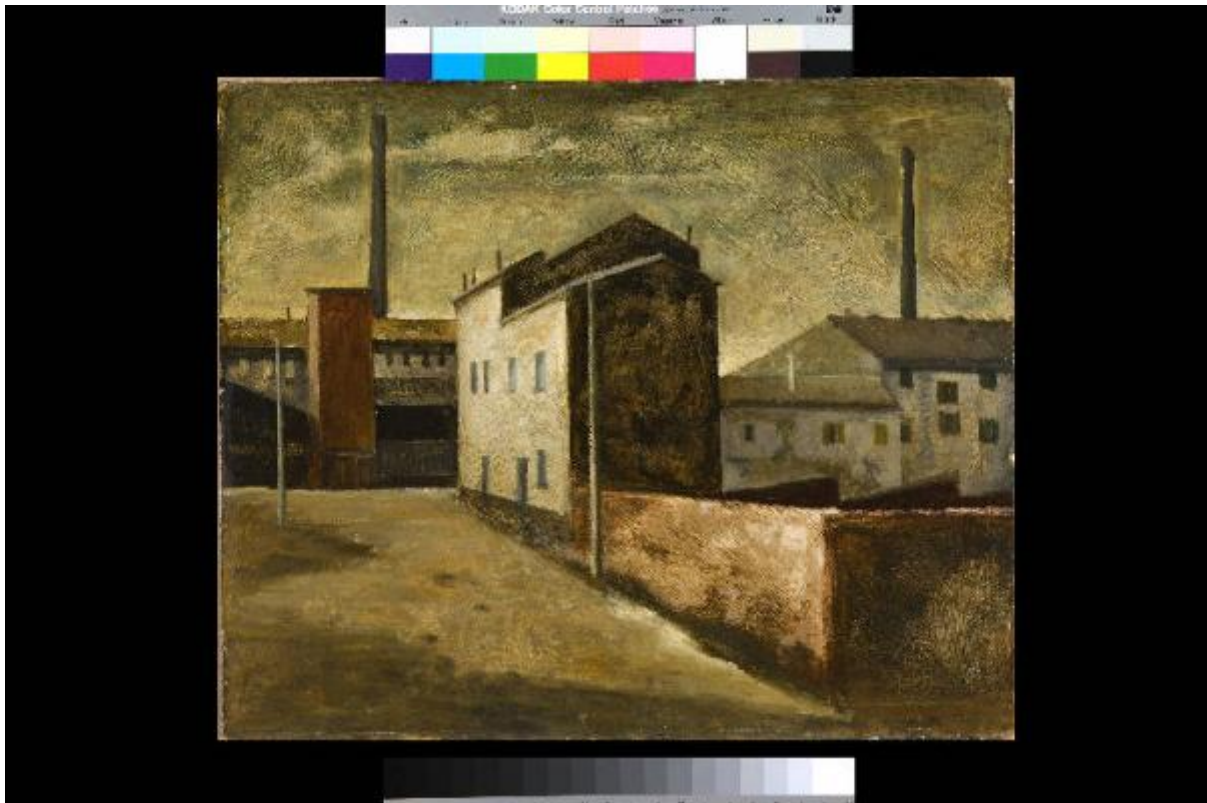


Mantova - La Ceramica

Raffaldini, Arturo



Link risorsa: <https://www.lombardiabeniculturali.it/opere-arte/schede/m6010-00033/>

Scheda SIRBeC: <https://www.lombardiabeniculturali.it/opere-arte/schede-complete/m6010-00033/>

CODICI

Unità operativa: m6010

Numero scheda: 33

Codice scheda: m6010-00033

Tipo scheda: OA

Livello ricerca: C

CODICE UNIVOCO

Codice regione: 03

Numero catalogo generale: 02129728

Ente schedatore: R03/ Civica Raccolta d'Arte Moderna di Medole

Ente competente: S23

RELAZIONI

RELAZIONI CON ALTRI BENI

Tipo relazione: appartenenza a un insieme eterogeneo

Specifiche tipo relazione: correlazione di contesto

Tipo scheda: COL

Codice IDK della scheda correlata: COL-m6010-0000001

OGGETTO

Categoria dell'oggetto: pittura

OGGETTO

Definizione: dipinto

Identificazione: opera isolata

Disponibilità del bene: reale

SOGGETTO

Categoria generale: veduta

Identificazione: veduta di città

Titolo: Mantova - La Ceramica

LOCALIZZAZIONE GEOGRAFICO-AMMINISTRATIVA

INDICAZIONE DEL CONTENITORE FISICO

Codice del contenitore fisico: 837

Categoria del contenitore fisico: architettura

LOCALIZZAZIONE GEOGRAFICO-AMMINISTRATIVA ATTUALE

Stato: Italia

Regione: Lombardia

Provincia: MN

Nome provincia: Mantova

Codice ISTAT comune: 020034

Comune: Medole

COLLOCAZIONE SPECIFICA

Tipologia: città fortificata, borgo murato

Denominazione: Torre

Indirizzo: Piazza Castello

Denominazione struttura conservativa - livello 1: Museo Torre Civica di Medole

Denominazione struttura conservativa - livello 2: Civica Raccolta d'Arte Moderna di Medole

Tipologia struttura conservativa: museo

Collocazione originaria: NO

ACCESSIBILITA' DEL BENE

Accessibilità: SI

DATI PATRIMONIALI E COLLEZIONI

INVENTARIO

Denominazione: Inventario corrente

Data: 2011

Numero: 000036

Transcodifica del numero di inventario: 000036

Specifiche inventario: data inventario

COLLEZIONI

Denominazione: Civica Raccolta d'Arte Moderna e Contemporanea di Medole

Nome del collezionista: Associazione Pro Loco di Medole

Numero inventario bene nella collezione: 000036

CRONOLOGIA

CRONOLOGIA GENERICA

Secolo: sec. XX

CRONOLOGIA SPECIFICA

Da: 1957

Validità: post

A: 1957

Validità: ante

Motivazione cronologia: data

DEFINIZIONE CULTURALE

AUTORE

Ruolo: esecutore

Nome di persona o ente: Raffaldini, Arturo

Tipo intestazione: P

Dati anagrafici/Periodo di attività: 1899-1962

Codice scheda autore: m6010-00039

Motivazione dell'attribuzione: firma

DATI TECNICI

MATERIA E TECNICA

Materia: masonite

Tecnica: pittura a olio

MISURE

Parte: masonite

Unità: cm

Altezza: 50

Larghezza: 60

DATI ANALITICI

DESCRIZIONE

Indicazioni sull'oggetto: Dipinto ad olio su masonite

Indicazioni sul soggetto: Architetture: Mantova: fabbrica della ceramica.

ISCRIZIONI [1 / 3]

Classe di appartenenza: documentaria

Tecnica di scrittura: a pennello

Tipo di caratteri: lettere capitali

Posizione: in basso a destra

Trascrizione: RAFFALDINI

ISCRIZIONI [2 / 3]

Classe di appartenenza: documentaria

Tecnica di scrittura: a pennello

Tipo di caratteri: numeri arabi

Posizione: in basso a sinistra

Trascrizione: 57

ISCRIZIONI [3 / 3]

Classe di appartenenza: didascalica

Tecnica di scrittura: a stampa

Tipo di caratteri: corsivo/ numeri arabi/ lettere capitali

Posizione: verso, etichetta

Trascrizione

MOSTRA D'ARTE / Collettiva Artisti Amici di Medole / PALAZZO MUNICIPALE / 21 dicembre 1997 / 6 gennaio 1998 / ASSOCIAZIONE PROLOCO MEDOLE / CON IL PATROCINIO DEL COMUNE DI MEDOLE ASSESSORATO PER LA CULTURA

Notizie storico-critiche

"Nel suo lavoro di pittore, al quale Raffaldini si dedica parallelamente a quello di restauratore, egli sperimenta le tecniche antiche, che lo conducono a riscoprire, per esempio, quella dell'encausto, con cui si misura in prove personali. Partecipa all'esposizione del 1915 di Palazzo Ducale con alcune "Impressioni"; più tardi i suoi dipinti si orientano in direzione novecentista, con un sentimento lirico della veduta interpretata con timbri chiari, veneto-lombardi. Espone alla X Mostra Sindacale degli Artisti Mantovani del 1944, è poi presente alla "Mostra della Libertà" del 1945 con quattro oli, e la pittura di paesaggio e di figure coerente con la tradizione mantovana" [Casarin R., "Schede biobibliografiche", in "Arte a Mantova. 1900-1950", mostra a cura di Birolli Z., Mantova, Palazzo Te 1999-2000, p. 193].

CONSERVAZIONE

STATO DI CONSERVAZIONE

Data: 2011

Stato di conservazione: discreto

Indicazioni specifiche: buchi da tarlo diffusi

Fonte: osservazione diretta

CONDIZIONE GIURIDICA E VINCOLI

CONDIZIONE GIURIDICA

Indicazione generica: proprietà Ente pubblico territoriale

Indicazione specifica: Comune di Medole

Indirizzo: Via Garibaldi, 12 - 46046 Medole

ACQUISIZIONE

Tipo acquisizione: acquisto

Nome: Associazione Pro Loco di Medole

Luogo acquisizione: MN/ Medole

Note: fonte: Inventario Civica Raccolta d'Arte Moderna di Medole

FONTI E DOCUMENTI DI RIFERIMENTO

DOCUMENTAZIONE FOTOGRAFICA

Codice univoco della risorsa: SC_OA_m6010-00033_IMG-0000429631

Genere: documentazione allegata

Tipo: fotografia digitale colore

Autore: Brunelli, Domenico

Data: 2011/11/05

Ente proprietario: Civica Raccolta d'Arte Moderna di Medole

Codice identificativo: 000036

Collocazione del file nell'archivio locale: C:\MEDOLE\Foto_Grandi

Nome del file originale: 000036.tif

BIBLIOGRAFIA

Genere: bibliografia di confronto

Titolo libro o rivista: Arte a Mantova. 1900-1950

Luogo di edizione: Milano

Anno di edizione: 1999

Codice scheda bibliografia: MN290-00003

V., pp., nn.: p. 193

MOSTRE

Titolo: Collettiva Artisti Amici di Medole

Luogo, sede espositiva, data: MEDOLE, PALAZZO MUNICIPALE, 21 dicembre 1997 - 6 gennaio 1998

COMPILAZIONE

COMPILAZIONE

Anno di redazione: 2011

Ente compilatore: Civica Raccolta d'Arte Moderna di Medole

Nome: Massari, Francesca

Referente scientifico: Giovanni, Magnani