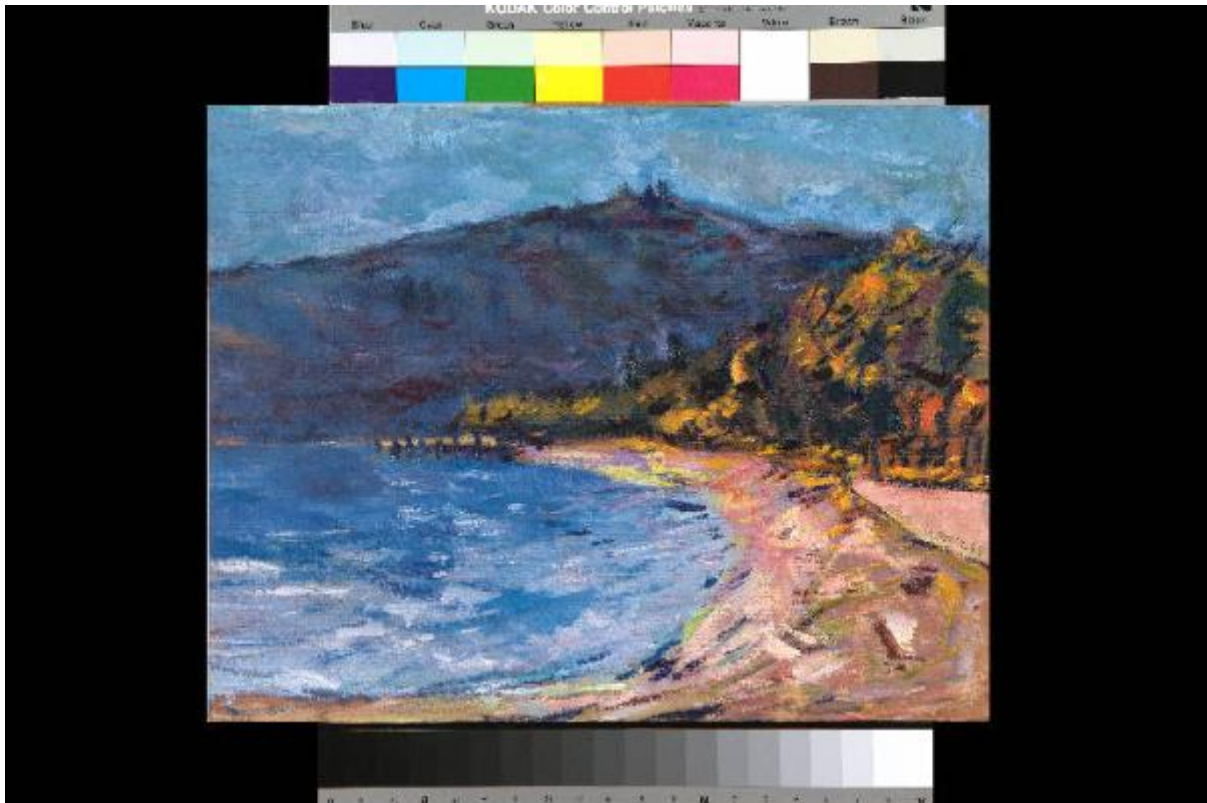


# Paesaggio gardesano

Porta, Mario



Link risorsa: <https://www.lombardiabeniculturali.it/opere-arte/schede/m6010-00035/>

Scheda SIRBeC: <https://www.lombardiabeniculturali.it/opere-arte/schede-complete/m6010-00035/>

## CODICI

Unità operativa: m6010

Numero scheda: 35

Codice scheda: m6010-00035

Tipo scheda: OA

Livello ricerca: C

### CODICE UNIVOCO

Codice regione: 03

Numero catalogo generale: 02129730

Ente schedatore: R03/ Civica Raccolta d'Arte Moderna di Medole

Ente competente: S23

## RELAZIONI

### RELAZIONI CON ALTRI BENI

Tipo relazione: appartenenza a un insieme eterogeneo

Specifiche tipo relazione: correlazione di contesto

Tipo scheda: COL

Codice IDK della scheda correlata: COL-m6010-0000001

## OGGETTO

Categoria dell'oggetto: pittura

### OGGETTO

Definizione: dipinto

Identificazione: opera isolata

Disponibilità del bene: reale

### SOGGETTO

Categoria generale: paesaggio

Identificazione: paesaggio lacustre

Titolo: Paesaggio gardesano

## LOCALIZZAZIONE GEOGRAFICO-AMMINISTRATIVA

### INDICAZIONE DEL CONTENITORE FISICO

Codice del contenitore fisico: 837

Categoria del contenitore fisico: architettura

### LOCALIZZAZIONE GEOGRAFICO-AMMINISTRATIVA ATTUALE

Stato: Italia

Regione: Lombardia

Provincia: MN

Nome provincia: Mantova

Codice ISTAT comune: 020034

Comune: Medole

### COLLOCAZIONE SPECIFICA

Tipologia: città fortificata, borgo murato

Denominazione: Torre

Indirizzo: Piazza Castello

Denominazione struttura conservativa - livello 1: Museo Torre Civica di Medole

Denominazione struttura conservativa - livello 2: Civica Raccolta d'Arte Moderna di Medole

Tipologia struttura conservativa: museo

Collocazione originaria: NO

### ACCESSIBILITA' DEL BENE

Accessibilità: SI

## DATI PATRIMONIALI E COLLEZIONI

### INVENTARIO

Denominazione: Inventario corrente

Data: 2011

Numero: 000037

Transcodifica del numero di inventario: 000037

Specifiche inventario: data inventario

### COLLEZIONI

Denominazione: Civica Raccolta d'Arte Moderna e Contemporanea di Medole

Nome del collezionista: Associazione Pro Loco di Medole

Numero inventario bene nella collezione: 000037

## CRONOLOGIA

### CRONOLOGIA GENERICA

Secolo: sec. XX

### CRONOLOGIA SPECIFICA

Da: 1975

Validità: post

A: 1975

Validità: ante

Motivazione cronologia: data

## DEFINIZIONE CULTURALE

### AUTORE

Ruolo: esecutore

Nome di persona o ente: Porta, Mario

Tipo intestazione: P

Codice scheda autore: m6010-00010

Motivazione dell'attribuzione: firma

## DATI TECNICI

### MATERIA E TECNICA [1 / 2]

Materia: cartoncino

Note: supporto secondario

Tecnica: pittura a olio

### MATERIA E TECNICA [2 / 2]

Materia: compensato

### MISURE

Parte: compensato

Unità: cm

Altezza: 35

Larghezza: 45

## DATI ANALITICI

### DESCRIZIONE

Indicazioni sull'oggetto: Dipinto ad olio su cartoncino color mattone applicato a compensato di pioppo

Indicazioni sul soggetto: Paesaggio: lago, riva pietrosa, alberi, rilievo montuoso. Laghi: lago di Garda.

### ISCRIZIONI

Classe di appartenenza: documentaria

Tecnica di scrittura: a matita

Tipo di caratteri: corsivo/ numeri arabi

Posizione: in basso a destra

Trascrizione: M. Porta 75

### STEMMI, EMBLEMI, MARCHI

Classe di appartenenza: timbro a secco

Qualificazione: corniciaio

Identificazione: Laboratorio Asta

Quantità: 1

Posizione: verso

Descrizione: Laboratorio Asta - Castiglione delle Stiviere

### Notizie storico-critiche

Il cartoncino color mattone, supporto primario del dipinto, è stato utilizzato dall'artista per dare un tono caldo a questo scorcio del lago di Garda, ed in particolare per il dettaglio la riva pietrosa. "Per dipingere i suoi paesaggi (che sono poi i paesaggi a lui più cari e familiari) Porta non sceglie episodi sorprendenti, avvenimenti notevoli, scenari memorabili. Sceglie una quotidianità nascosta e appartata (com'era, in fondo, la sua stessa vita: ed è per questo che Porta, in realtà, dipinge degli autoritratti anche quando dipinge il paesaggio che vede intorno a sé). Sceglie una quotidianità nascosta e appartata, dicevamo, ma la illumina di una tenerezza, di una grazia umile e festosa che rimanda a un'armonia metafisica" [Pontiggia E., "Mario Porta", Medole 2001, p. 25].

## CONSERVAZIONE

### STATO DI CONSERVAZIONE

Data: 2011

Stato di conservazione: discreto

Indicazioni specifiche: buchi da tarlo diffusi

Fonte: osservazione diretta

## CONDIZIONE GIURIDICA E VINCOLI

### CONDIZIONE GIURIDICA

Indicazione generica: proprietà Ente pubblico territoriale

Indicazione specifica: Comune di Medole

Indirizzo: Via Garibaldi, 12 - 46046 Medole

### ACQUISIZIONE

Tipo acquisizione: acquisto

Nome: Associazione Pro Loco di Medole

Luogo acquisizione: MN/ Medole

Note: fonte: Inventario Civica Raccolta d'Arte Moderna di Medole

## FONTI E DOCUMENTI DI RIFERIMENTO

### DOCUMENTAZIONE FOTOGRAFICA

Codice univoco della risorsa: SC\_OA\_m6010-00035\_IMG-0000429633

Genere: documentazione allegata

Tipo: fotografia digitale colore

Autore: Brunelli, Domenico

Data: 2011/11/05

Ente proprietario: Civica Raccolta d'Arte Moderna di Medole

Codice identificativo: 000037

Collocazione del file nell'archivio locale: C:\MEDOLE\Foto\_Grandi

Nome del file originale: 000037.tif

### BIBLIOGRAFIA

Genere: bibliografia di confronto

Autore: Paganella M./ Pontiggia E.

Titolo libro o rivista: Mario Porta

Luogo di edizione: Medole

Anno di edizione: 2001

Codice scheda bibliografia: m6010-00016

V., pp., nn.: p. 25

## COMPILAZIONE

### COMPILAZIONE

Anno di redazione: 2011

Ente compilatore: Civica Raccolta d'Arte Moderna di Medole

Nome: Massari, Francesca

Referente scientifico: Giovanni, Magnani