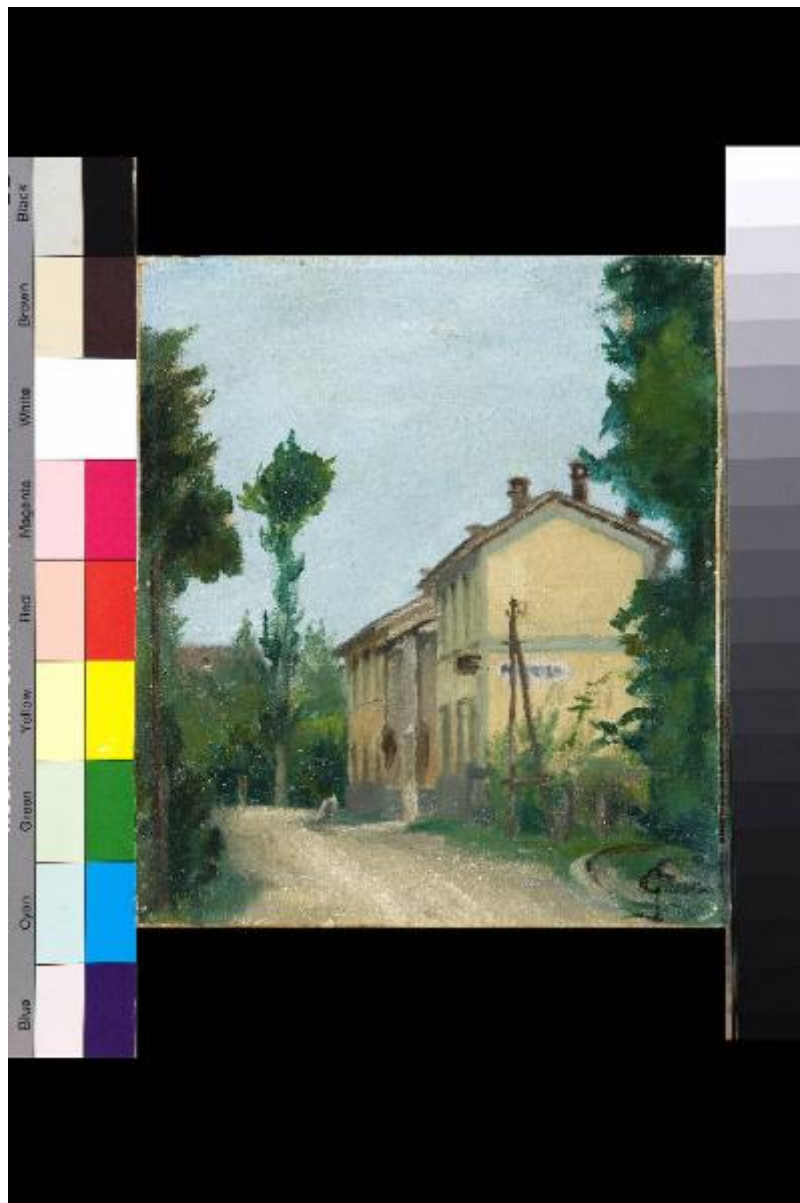


Paesaggio medolese

Cirani, Guglielmo



Link risorsa: <https://www.lombardiabeniculturali.it/opere-arte/schede/m6010-00041/>

Scheda SIRBeC: <https://www.lombardiabeniculturali.it/opere-arte/schede-complete/m6010-00041/>

CODICI

Unità operativa: m6010

Numero scheda: 41

Codice scheda: m6010-00041

Tipo scheda: OA

Livello ricerca: C

CODICE UNIVOCO

Codice regione: 03

Numero catalogo generale: 02129736

Ente schedatore: R03/ Civica Raccolta d'Arte Moderna di Medole

Ente competente: S23

RELAZIONI

RELAZIONI CON ALTRI BENI

Tipo relazione: appartenenza a un insieme eterogeneo

Specifiche tipo relazione: correlazione di contesto

Tipo scheda: COL

Codice IDK della scheda correlata: COL-m6010-0000001

OGGETTO

Categoria dell'oggetto: pittura

OGGETTO

Definizione: dipinto

Identificazione: opera isolata

Disponibilità del bene: reale

SOGGETTO

Categoria generale: paesaggio

Identificazione: paesaggio con architetture

Titolo: Paesaggio medolese

LOCALIZZAZIONE GEOGRAFICO-AMMINISTRATIVA

INDICAZIONE DEL CONTENITORE FISICO

Codice del contenitore fisico: 837

Categoria del contenitore fisico: architettura

LOCALIZZAZIONE GEOGRAFICO-AMMINISTRATIVA ATTUALE

Stato: Italia

Regione: Lombardia

Provincia: MN

Nome provincia: Mantova

Codice ISTAT comune: 020034

Comune: Medole

COLLOCAZIONE SPECIFICA

Tipologia: città fortificata, borgo murato

Denominazione: Torre

Indirizzo: Piazza Castello

Denominazione struttura conservativa - livello 1: Museo Torre Civica di Medole

Denominazione struttura conservativa - livello 2: Civica Raccolta d'Arte Moderna di Medole

Tipologia struttura conservativa: museo

Collocazione originaria: NO

ACCESSIBILITA' DEL BENE

Accessibilità: SI

DATI PATRIMONIALI E COLLEZIONI

INVENTARIO

Denominazione: Inventario corrente

Data: 2011

Numero: 000043

Transcodifica del numero di inventario: 000043

Specifiche inventario: data inventario

COLLEZIONI

Denominazione: Civica Raccolta d'Arte Moderna di Medole

Nome del collezionista: Associazione Pro Loco di Medole

Numero inventario bene nella collezione: 000043

Specifiche e note: bene donato dalla famiglia Martini di Medole

CRONOLOGIA

CRONOLOGIA GENERICA

Secolo: sec. XX

CRONOLOGIA SPECIFICA

Da: 1925

Validità: post

A: 1928

Validità: ante

Motivazione cronologia: analisi storica

DEFINIZIONE CULTURALE

AUTORE

Ruolo: esecutore

Nome di persona o ente: Cirani, Guglielmo

Tipo intestazione: P

Dati anagrafici/Periodo di attività: 1907-1981

Codice scheda autore: m6010-00005

Motivazione dell'attribuzione: firma

DATI TECNICI

MATERIA E TECNICA [1 / 2]

Materia: tela

Note: supporto secondario

Tecnica: pittura a olio

MATERIA E TECNICA [2 / 2]

Materia: cartone

MISURE

Parte: cartone

Unità: cm

Altezza: 26.5

Larghezza: 23

DATI ANALITICI

DESCRIZIONE

Indicazioni sull'oggetto: Dipinto ad olio su tela applicato su cartone

Indicazioni sul soggetto

Paesaggio: alberi, scorcio di sobborgo periferico. Architetture: Medole: strada per Castel Goffredo, Casine nuove (denominato).

ISCRIZIONI [1 / 5]

Classe di appartenenza: documentaria

Tecnica di scrittura: a pennello

Tipo di caratteri: corsivo

Posizione: in basso a destra

Trascrizione: GCirani

ISCRIZIONI [2 / 5]

Classe di appartenenza: didascalica

Tecnica di scrittura: a stampa

Tipo di caratteri: lettere capitali

Posizione: verso, etichetta

Trascrizione

MEDOLE, TORRE CIVICA, 4 OTTOBRE - 16 NOVEMBRE 2003 / GUGLIELMO CIRANI / (1907-1981) / Paesaggio tra Novecento e Chiarismo

ISCRIZIONI [3 / 5]

Classe di appartenenza: documentaria

Tecnica di scrittura: a stampa

Tipo di caratteri: lettere capitali

Posizione: verso, etichetta

Trascrizione

PRO LOCO / AMMINISTRAZIONE / COMUNALE / MEDOLE (MANTOVA) / 12/22 GIUGNO / 1982 / PALAZZO MINELLI / GUGLIELMO / CIRANI (1907-1981)

ISCRIZIONI [4 / 5]

Classe di appartenenza: documentaria

Tecnica di scrittura: a stampa

Tipo di caratteri: corsivo

Posizione: verso, etichetta

Trascrizione: Corniciaio Mantova Marco Canali

ISCRIZIONI [5 / 5]

Classe di appartenenza: didascalica

Tecnica di scrittura: a stampa

Posizione: verso, etichetta

Trascrizione: Paesaggio medolese / 1925-1924 / Olio su tela / cm. 26,5 x 23

Notizie storico-critiche

"In un primo tempo Cirani deve aver aderito idealmente al Novecento: ve n'è traccia nella intonazione piuttosto scura di alcuni suoi quadri. Ma poi, agli inizi degli anni Trenta, mediante il fortunato incontro con i maestri del Chiarismo, ed in particolare con Lilloni che, come tutti sanno, era di famiglia medolese, Cirani adottò una ben diversa tavolozza: una tavolozza chiara e luminosa, alla quale rimarrà fedele per sempre [Dal Prato A, "Guglielmo Cirani (1907 - 1981)", Medole 1982 p. 8]. "Il paesaggio è sempre stato per Cirani il genere preferito, maggiormente legato alla sua vena espressiva e, appunto questo amore per la pittura di paesaggio unito all'eccellenza esecutiva hanno caratterizzato in profondità l'intera sua opera. (...) La predilezione per i soggetti semplici come il paesaggio della quotidianità, visti attraverso il filtro dell'emozione controllata e del sentire dell'artista e dipinti in atmosfere incantate ma rispettose del dato reale (quella dell'attinenza al dato reale è per Cirani una costante); quel richiamo all'essenzialità, all'abbandono dei chiaroscuri prediligendo le gamme cromatiche chiare avvaloranti la luce (echi questi delle antiche pitture murali a fresco lombarde) elementi tipici del Chiarismo vennero recepiti e , a suo modo interpretati da Cirani [Magnani G., "Guglielmo Cirani (1907 - 1981). Paesaggi tra Novecento e Chiarismo", Medole 2003 pp. 8-9].

CONSERVAZIONE

STATO DI CONSERVAZIONE

Data: 2011

Stato di conservazione: buono

Fonte: osservazione diretta

CONDIZIONE GIURIDICA E VINCOLI

CONDIZIONE GIURIDICA

Indicazione generica: proprietà Ente pubblico territoriale

Indicazione specifica: Comune di Medole

Indirizzo: Via Garibaldi, 12 - 46046 Medole

ACQUISIZIONE

Tipo acquisizione: donazione

Nome: Famiglia Martini

Luogo acquisizione: MN/ Medole

Note: fonte: Inventario Civica Raccolta d'Arte Moderna di Medole

FONTI E DOCUMENTI DI RIFERIMENTO

DOCUMENTAZIONE FOTOGRAFICA

Codice univoco della risorsa: SC_OA_m6010-00041_IMG-0000429639

Genere: documentazione allegata

Tipo: fotografia digitale colore

Autore: Brunelli, Domenico

Data: 2011/11/05

Ente proprietario: Civica Raccolta d'Arte Moderna di Medole

Codice identificativo: 000043

Collocazione del file nell'archivio locale: C:\MEDOLE\Foto_Grandi

Nome del file originale: 000043.tif

BIBLIOGRAFIA [1 / 2]

Genere: bibliografia specifica

Autore: Dal Prato A.

Titolo libro o rivista: Guglielmo Cirani (1907 - 1981)

Luogo di edizione: Medole

Anno di edizione: 1982

Codice scheda bibliografia: m6010-00008

V., pp., nn.: p. 8

V., tavv., figg.: p. 13

BIBLIOGRAFIA [2 / 2]

Genere: bibliografia specifica

Autore: Casarotti C./ Bassignani F./ Conti P.

Titolo libro o rivista: Guglielmo Cirani (1907 - 1981). Paesaggi tra Novecento e Chiarismo

Luogo di edizione: Medole

Anno di edizione: 2003

Codice scheda bibliografia: m6010-00009

V., pp., nn.: pp. 8-9

V., tavv., figg.: p. 35

MOSTRE [1 / 2]

Titolo: Guglielmo Cirani (1907 - 1981)

Luogo, sede espositiva, data: MEDOLE, PALAZZO MINELLI, 12 GIUGNO - 22 GIUGNO 1982

MOSTRE [2 / 2]

Titolo: Guglielmo Cirani (1907 - 1981). Paesaggio tra Novecento e Chiarismo

Luogo, sede espositiva, data: MEDOLE, TORRE CIVICA, 4 OTTOBRE - 16 NOVEMBRE 2003

COMPILAZIONE

COMPILAZIONE

Anno di redazione: 2011

Ente compilatore: Civica Raccolta d'Arte Moderna di Medole

Nome: Massari, Francesca

Referente scientifico: Giovanni, Magnani