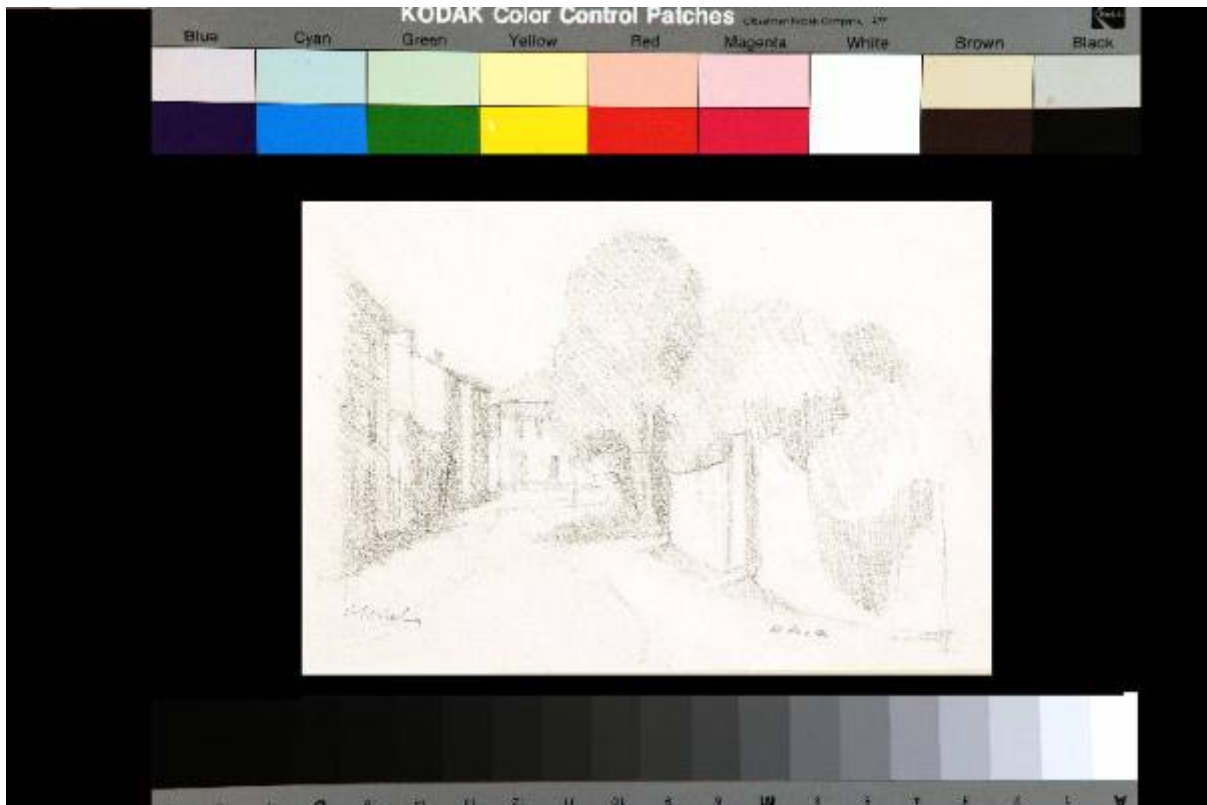


# Medole

## Porta, Mario



Link risorsa: <https://www.lombardiabeniculturali.it/opere-arte/schede/m6010-00042/>

Scheda SIRBeC: <https://www.lombardiabeniculturali.it/opere-arte/schede-complete/m6010-00042/>

## CODICI

Unità operativa: m6010

Numero scheda: 42

Codice scheda: m6010-00042

Tipo scheda: D

Livello ricerca: C

### CODICE UNIVOCO

Codice regione: 03

Numero catalogo generale: 02129737

Ente schedatore: R03/ Civica Raccolta d'Arte Moderna di Medole

Ente competente: S23

## RELAZIONI

### RELAZIONI CON ALTRI BENI

Tipo relazione: appartenenza a un insieme eterogeneo

Specifiche tipo relazione: correlazione di contesto

Tipo scheda: COL

Codice IDK della scheda correlata: COL-m6010-0000001

## OGGETTO

Categoria dell'oggetto: disegno

### OGGETTO

Definizione: disegno

Identificazione: opera isolata

Disponibilità del bene: reale

### SOGGETTO

Categoria generale: veduta

Identificazione: architettura

Titolo: Medole

## LOCALIZZAZIONE GEOGRAFICO-AMMINISTRATIVA

### INDICAZIONE DEL CONTENITORE FISICO

Codice del contenitore fisico: 837

Categoria del contenitore fisico: architettura

### LOCALIZZAZIONE GEOGRAFICO-AMMINISTRATIVA ATTUALE

Stato: Italia

Regione: Lombardia

Provincia: MN

Nome provincia: Mantova

Codice ISTAT comune: 020034

Comune: Medole

### COLLOCAZIONE SPECIFICA

Tipologia: città fortificata, borgo murato

Denominazione: Torre

Indirizzo: Piazza Castello

Denominazione struttura conservativa - livello 1: Museo Torre Civica di Medole

Denominazione struttura conservativa - livello 2: Civica Raccolta d'Arte Moderna di Medole

Tipologia struttura conservativa: museo

Collocazione originaria: NO

### ACCESSIBILITA' DEL BENE

Accessibilità: SI

## DATI PATRIMONIALI E COLLEZIONI

### INVENTARIO

Denominazione: Inventario corrente

Data: 2011

Numero: 000046

Transcodifica del numero di inventario: 000046

Specifiche inventario: data inventario

### COLLEZIONI

Denominazione: Civica Raccolta d'Arte Moderna e Contemporanea di Medole

Nome del collezionista: Associazione Pro Loco di Medole

Data ingresso del bene nella collezione: 2001

Numero inventario bene nella collezione: 000046

Specifiche e note: bene donato dalla famiglia Porta a seguito della mostra tenuta a Medole nel 2001

## CRONOLOGIA

### CRONOLOGIA GENERICA

Secolo: sec. XX

### CRONOLOGIA SPECIFICA

Da: 1960

Validità: post

A: 1970

Validità: ante

Motivazione cronologia: contesto

## DEFINIZIONE CULTURALE

### AUTORE

Ruolo: esecutore

Nome di persona o ente: Porta, Mario

Tipo intestazione: P

Codice scheda autore: m6010-00010

Motivazione dell'attribuzione: firma

## DATI TECNICI

### MATERIA E TECNICA

Materia: carta

Note: supporto color avorio

Tecnica: matita

### MISURE

Parte: foglio

Unità: cm

Altezza: 24

Larghezza: 33

## DATI ANALITICI

### DESCRIZIONE

Indicazioni sull'oggetto: Disegno a matita su carta avorio

Indicazioni sul soggetto: Architetture: Medole: scorcio di via, alberi, abitazioni.

### ISCRIZIONI [1 / 3]

Classe di appartenenza: documentaria

Tecnica di scrittura: a matita

Tipo di caratteri: corsivo/ numeri arabi

Posizione: in alto a destra

Trascrizione: M. Porta

### ISCRIZIONI [2 / 3]

Classe di appartenenza: di titolazione

Tecnica di scrittura: a matita

Posizione: in basso a sinistra

Trascrizione: Medole

### ISCRIZIONI [3 / 3]

Classe di appartenenza: didascalica

Tecnica di scrittura: a stampa

Tipo di caratteri: lettere capitali/ corsivo

Posizione: verso, etichetta

Trascrizione

AMMINISTRAZIONE COMUNALE / ASSOCIAZIONE PRO LOCO / MEDOLE / TORRE CIVICA / 6 MAGGIO 24  
GIUGNO 2001 / Mostra personale / del pittore / MARIO / PORTA

Notizie storico-critiche

"Per dipingere i suoi paesaggi (che sono poi i paesaggi a lui più cari e familiari) Porta non sceglie episodi sorprendenti, avvenimenti notevoli, scenari memorabili. Sceglie una quotidianità nascosta e appartata (com'era, in fondo, la sua stessa vita: ed è per questo che Porta, in realtà, dipinge degli autoritratti anche quando dipinge il paesaggio che vede intorno a sé). Sceglie una quotidianità nascosta e appartata, dicevamo, ma la illumina di una tenerezza, di una grazia umile e festosa che rimanda a un'armonia metafisica" [Pontiggia E., "Mario Porta", Medole 2001, p. 25].

## CONSERVAZIONE

### STATO DI CONSERVAZIONE

Data: 2011

Stato di conservazione: buono

Fonte: osservazione diretta

## CONDIZIONE GIURIDICA E VINCOLI

### CONDIZIONE GIURIDICA

Indicazione generica: proprietà Ente pubblico territoriale

Indicazione specifica: Comune di Medole

Indirizzo: Via Garibaldi, 12 - 46046 Medole

### ACQUISIZIONE

Tipo acquisizione: donazione

Nome: Famiglia Porta

Luogo acquisizione: MN/ Medole

Note: fonte: Inventario Civica Raccolta d'Arte Moderna di Medole

## FONTI E DOCUMENTI DI RIFERIMENTO

### DOCUMENTAZIONE FOTOGRAFICA

Codice univoco della risorsa: SC\_D\_m6010-00042\_IMG-0000429640

Genere: documentazione allegata

Tipo: fotografia digitale colore

Autore: Brunelli, Domenico

Data: 2011/11/05

Ente proprietario: Civica Raccolta d'Arte Moderna di Medole

Codice identificativo: 000046

Collocazione del file nell'archivio locale: C:\MEDOLE\Foto\_Grandi

Nome del file originale: 000046.tif

### BIBLIOGRAFIA

Genere: bibliografia di confronto

Autore: Paganella M./ Pontiggia E.

Titolo libro o rivista: Mario Porta

Luogo di edizione: Medole

Anno di edizione: 2001

Codice scheda bibliografia: m6010-00016

V., pp., nn.: p. 25

**MOSTRE**

Titolo: Mario Porta

Luogo, sede espositiva, data: MEDOLE, TORRE CIVICA, 6 MAGGIO - 24 GIUGNO 2001

**COMPILAZIONE**

**COMPILAZIONE**

Anno di redazione: 2011

Ente compilatore: Civica Raccolta d'Arte Moderna di Medole

Nome: Massari, Francesca

Referente scientifico: Giovanni, Magnani