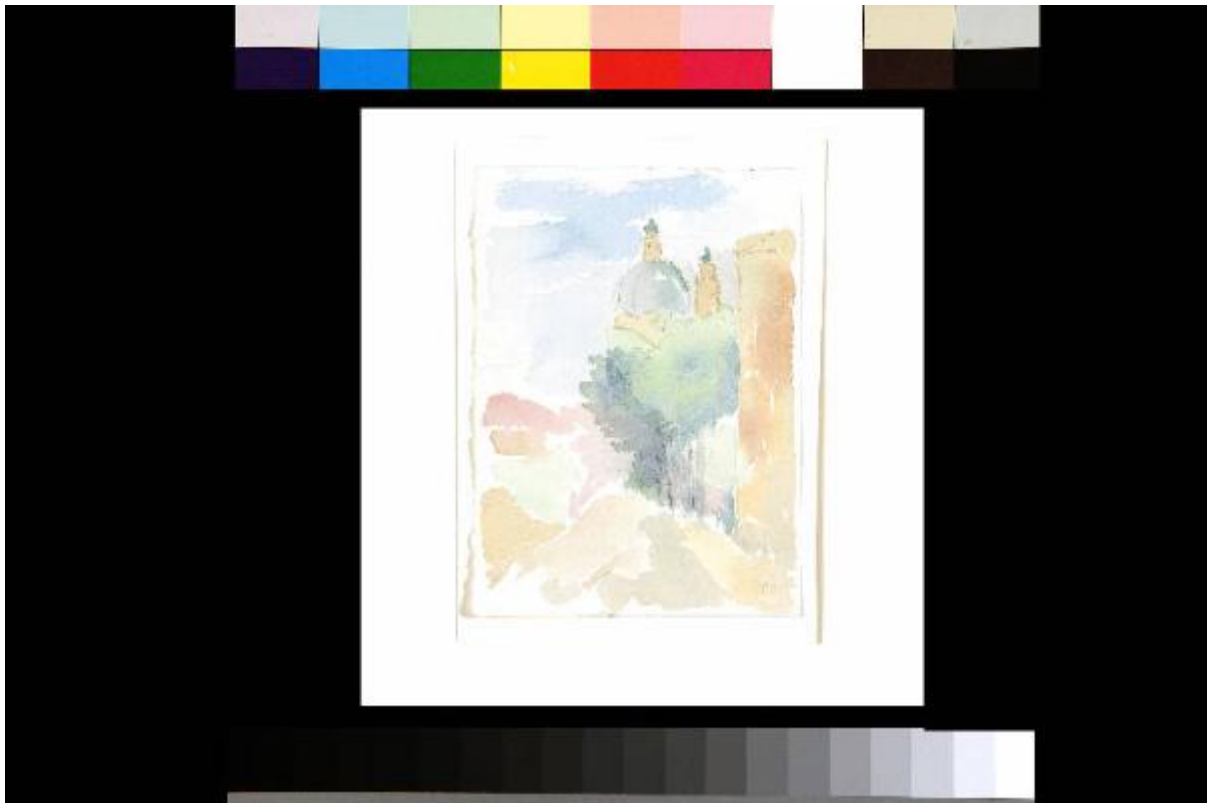


# Castiglione, la cupola del Santo

Guidetti, Danilo



Link risorsa: <https://www.lombardiabeniculturali.it/opere-arte/schede/m6010-00050/>

Scheda SIRBeC: <https://www.lombardiabeniculturali.it/opere-arte/schede-complete/m6010-00050/>

## CODICI

Unità operativa: m6010

Numero scheda: 50

Codice scheda: m6010-00050

Tipo scheda: D

Livello ricerca: C

### CODICE UNIVOCO

Codice regione: 03

Numero catalogo generale: 02129744

Ente schedatore: R03/ Civica Raccolta d'Arte Moderna di Medole

Ente competente: S23

## RELAZIONI

### RELAZIONI CON ALTRI BENI

Tipo relazione: appartenenza a un insieme eterogeneo

Specifiche tipo relazione: correlazione di contesto

Tipo scheda: COL

Codice IDK della scheda correlata: COL-m6010-0000001

## OGGETTO

Categoria dell'oggetto: disegno

### OGGETTO

Definizione: disegno

Identificazione: opera isolata

Disponibilità del bene: reale

### SOGGETTO

Categoria generale: paesaggio

Identificazione: paesaggio con architetture

Titolo: Castiglione, la cupola del Santo

## LOCALIZZAZIONE GEOGRAFICO-AMMINISTRATIVA

### INDICAZIONE DEL CONTENITORE FISICO

Codice del contenitore fisico: 837

Categoria del contenitore fisico: architettura

### LOCALIZZAZIONE GEOGRAFICO-AMMINISTRATIVA ATTUALE

Stato: Italia

Regione: Lombardia

Provincia: MN

Nome provincia: Mantova

Codice ISTAT comune: 020034

Comune: Medole

### COLLOCAZIONE SPECIFICA

Tipologia: città fortificata, borgo murato

Denominazione: Torre

Indirizzo: Piazza Castello

Denominazione struttura conservativa - livello 1: Museo Torre Civica di Medole

Denominazione struttura conservativa - livello 2: Civica Raccolta d'Arte Moderna di Medole

Tipologia struttura conservativa: museo

Collocazione originaria: NO

### ACCESSIBILITA' DEL BENE

Accessibilità: SI

## DATI PATRIMONIALI E COLLEZIONI

### INVENTARIO

Denominazione: Inventario corrente

Data: 2011

Numero: 000052

Transcodifica del numero di inventario: 000052

Specifiche inventario: data inventario

### COLLEZIONI

Denominazione: Civica Raccolta d'Arte Moderna di Medole

Nome del collezionista: Associazione Pro Loco di Medole

Numero inventario bene nella collezione: 000052

## CRONOLOGIA

### CRONOLOGIA GENERICA

Secolo: sec. XX

Frazione di secolo: seconda metà

### CRONOLOGIA SPECIFICA

Da: 1950

Validità: post

A: 1990

Validità: ante

Motivazione cronologia: analisi storica

## DEFINIZIONE CULTURALE

### AUTORE

Ruolo: esecutore

Nome di persona o ente: Guidetti, Danilo

Tipo intestazione: P

Dati anagrafici/Periodo di attività: 1928-1990

Codice scheda autore: m6010-00034

Motivazione dell'attribuzione: firma

## DATI TECNICI

### MATERIA E TECNICA

Materia: carta

Note: carta bianca

Tecnica: acquerellatura

### MISURE

Parte: foglio

Unità: cm

Altezza: 19.7

Larghezza: 14.3

## DATI ANALITICI

### DESCRIZIONE

Indicazioni sull'oggetto: Disegno ad acquerello su carta bianca

Indicazioni sul soggetto

Architetture: Castiglione delle Sviere: Chiesa di San Luigi Gonzaga: cupola, campanile. Piante: alberi.

### STEMMI, EMBLEMI, MARCHI

Classe di appartenenza: timbro a secco

Identificazione: Danilo Guidetti

Quantità: 1

Posizione: in basso a destra

Descrizione: GD

Notizie storico-critiche

"L'incontro con Marini alla Scuola serale di disegno a Castiglione, insieme con Brigoni e Pittigliani, le pittrici Dina Pastore e Clara Serafini, il critico Giuseppe Tonna e i pittori chiaristi, è decisivo nel suo percorso artistico. Marini gli insegna a governare nel segno e nel colore l'urto delle emozioni, scaturite dal contatto con l'azzurro e il verde del cielo e delle colline moreniche, il citrino delle aurore, il viola dei tramonti sul Lago di Garda. Colori questi che Guidetti si porterà sempre nel cuore, anche quando da una pittura naturalistica approda a un'immagine informale, fino all'astrazione lirica degli anni Ottanta" [Casarin R., "Profili critici degli artisti", in "Arte a Mantova. 1950-1999", mostra a cura di Cirritelli C., Mantova 2000, pp. 495-496].

## CONSERVAZIONE

### STATO DI CONSERVAZIONE

Data: 2011

Stato di conservazione: buono

Fonte: osservazione diretta

## CONDIZIONE GIURIDICA E VINCOLI

### CONDIZIONE GIURIDICA

Indicazione generica: proprietà Ente pubblico territoriale

Indicazione specifica: Comune di Medole

Indirizzo: Via Garibaldi, 12 - 46046 Medole

### ACQUISIZIONE

Tipo acquisizione: acquisto

Nome: Associazione Pro Loco di Medole

Luogo acquisizione: MN/ Medole

Note: fonte: Inventario Civica Raccolta d'Arte Moderna di Medole

## **FONTI E DOCUMENTI DI RIFERIMENTO**

### **DOCUMENTAZIONE FOTOGRAFICA**

Codice univoco della risorsa: SC\_D\_m6010-00050\_IMG-0000429648

Genere: documentazione allegata

Tipo: fotografia digitale colore

Autore: Brunelli, Domenico

Data: 2011/11/05

Ente proprietario: Civica Raccolta d'Arte Moderna di Medole

Codice identificativo: 000052

Collocazione del file nell'archivio locale: C:\MEDOLE\Foto\_Grandi

Nome del file originale: 000052.tif

### **BIBLIOGRAFIA**

Genere: bibliografia di confronto

Titolo libro o rivista: Arte a Mantova. 1950-1999

Luogo di edizione: Mantova

Anno di edizione: 2000

Codice scheda bibliografia: MN290-00020

V., pp., nn.: pp. 495-496

## **COMPILAZIONE**

### **COMPILAZIONE**

Anno di redazione: 2011

Ente compilatore: Civica Raccolta d'Arte Moderna di Medole

Nome: Massari, Francesca

Referente scientifico: Giovanni, Magnani