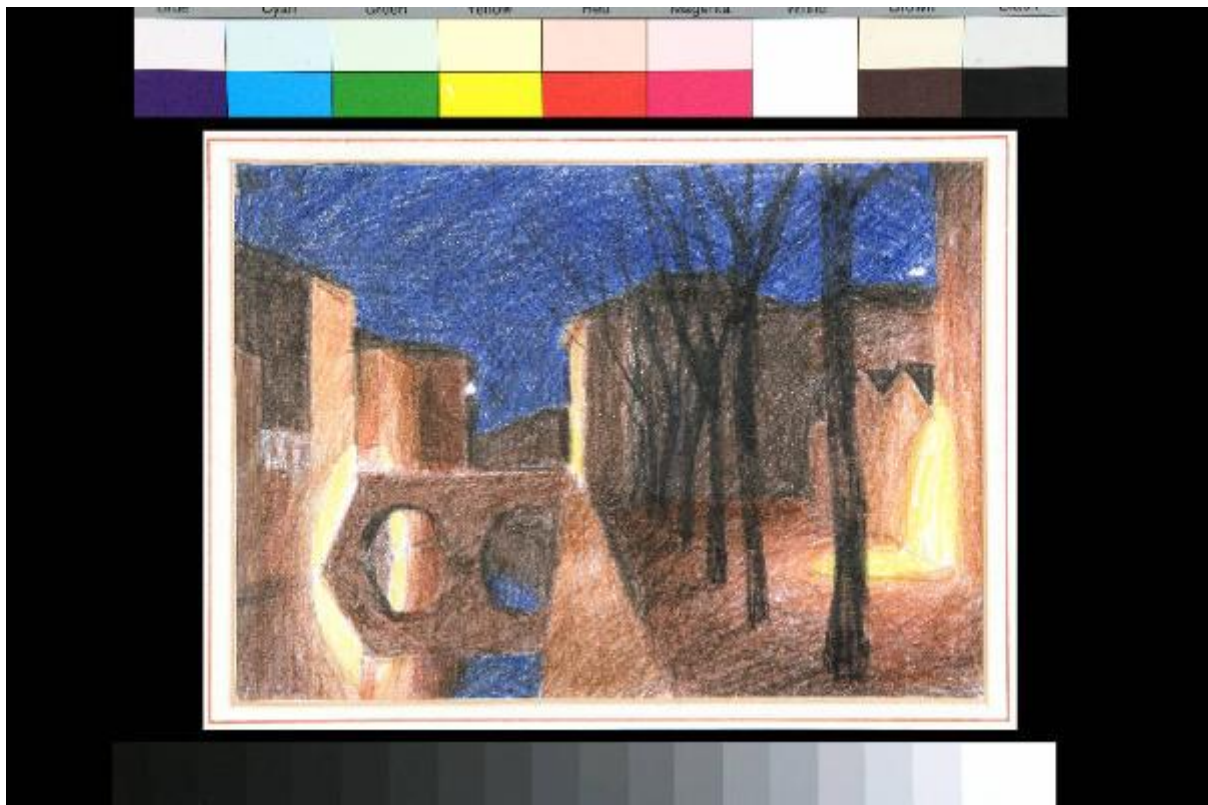


Mantova - Il Rio di notte

Marani, Alberto



Link risorsa: <https://www.lombardiabeniculturali.it/opere-arte/schede/m6010-00051/>

Scheda SIRBeC: <https://www.lombardiabeniculturali.it/opere-arte/schede-complete/m6010-00051/>

CODICI

Unità operativa: m6010

Numero scheda: 51

Codice scheda: m6010-00051

Tipo scheda: D

Livello ricerca: C

CODICE UNIVOCO

Codice regione: 03

Numero catalogo generale: 02129745

Ente schedatore: R03/ Civica Raccolta d'Arte Moderna di Medole

Ente competente: S23

RELAZIONI

RELAZIONI CON ALTRI BENI

Tipo relazione: appartenenza a un insieme eterogeneo

Specifiche tipo relazione: correlazione di contesto

Tipo scheda: COL

Codice IDK della scheda correlata: COL-m6010-0000001

OGGETTO

Categoria dell'oggetto: disegno

OGGETTO

Definizione: disegno

Identificazione: opera isolata

Disponibilità del bene: reale

SOGGETTO

Categoria generale: architettura

Identificazione: veduta di città

Titolo: Mantova - Il Rio di notte

LOCALIZZAZIONE GEOGRAFICO-AMMINISTRATIVA

INDICAZIONE DEL CONTENITORE FISICO

Codice del contenitore fisico: 837

Categoria del contenitore fisico: architettura

LOCALIZZAZIONE GEOGRAFICO-AMMINISTRATIVA ATTUALE

Stato: Italia

Regione: Lombardia

Provincia: MN

Nome provincia: Mantova

Codice ISTAT comune: 020034

Comune: Medole

COLLOCAZIONE SPECIFICA

Tipologia: città fortificata, borgo murato

Denominazione: Torre

Indirizzo: Piazza Castello

Denominazione struttura conservativa - livello 1: Museo Torre Civica di Medole

Denominazione struttura conservativa - livello 2: Civica Raccolta d'Arte Moderna di Medole

Tipologia struttura conservativa: museo

Collocazione originaria: NO

ACCESSIBILITA' DEL BENE

Accessibilità: SI

DATI PATRIMONIALI E COLLEZIONI

INVENTARIO

Denominazione: Inventario corrente

Data: 2011

Numero: 000053

Transcodifica del numero di inventario: 000053

Specifiche inventario: data inventario

COLLEZIONI

Denominazione: Civica Raccolta d'Arte Moderna di Medole

Nome del collezionista: Associazione Pro Loco di Medole

Numero inventario bene nella collezione: 000053

CRONOLOGIA

CRONOLOGIA GENERICA

Secolo: sec. XX

Frazione di secolo: ultimo quarto

CRONOLOGIA SPECIFICA

Da: 1975

Validità: post

A: 2000

Validità: ante

Motivazione cronologia: analisi storica

DEFINIZIONE CULTURALE

AUTORE

Ruolo: esecutore

Nome di persona o ente: Marani, Alberto

Tipo intestazione: P

Dati anagrafici/Periodo di attività: 1946-

Codice scheda autore: m6010-00035

Motivazione dell'attribuzione: firma

DATI TECNICI

MATERIA E TECNICA

Materia: carta

Note: carta da lettere

Tecnica: pastello

MISURE

Parte: foglio

Unità: cm

Altezza: 22

Larghezza: 29

DATI ANALITICI

DESCRIZIONE

Indicazioni sull'oggetto: Disegno a pastello su carta da lettere

Indicazioni sul soggetto: Architetture: Mantova: abitazioni, canale Rio. Piante: alberi.

ISCRIZIONI [1 / 2]

Classe di appartenenza: documentaria

Tecnica di scrittura: a matita

Tipo di caratteri: corsivo

Posizione: in basso a destra

Trascrizione: A. Marani

ISCRIZIONI [2 / 2]

Classe di appartenenza: pubblicitaria

Tecnica di scrittura: a stampa

Tipo di caratteri: lettere capitali/ numeri arabi

Posizione: verso

Trascrizione

FAR / FRIGORIFERI - ARREDAMENTI / NEGOZI - BAR / Strada Circonvallazione Sud, 15 / Borgo Angeli - Mantova -
Tel 22282

Notizie storico-critiche

"Il tema del silenzio è da sempre dentro di noi. Oggi, poi, in questa babele di gridi, di gesti eccitati, può diventare l'ultima ancora per ritrovare il "perché" dei nostri scomposti movimenti, l'ultima spiaggia per una rinnovata comunicazione. Tanti sono i modi, nella trasmissione di immagini, per provocare una calcolata caduta di rumore e una corrispondente crescita di incisività del messaggio. Ci sono le forme pure, le geometrie auto appaganti di Mondrian; ci sono le piazze silenziose di De Chirico...Ma c'è un altro modo di conquistare un silenzio parlante: ed è la riappropriazione concettuale dell'esistenza, ottenuta isolando in fotogrammi la gestualità quotidiana dell'uomo. E' la via che Alberto Marani ha scelto, riducendo all'essenziale le presenze, sublimando la solitudine" [Hall J., in "Artisti a Mantova nei secoli XIX e XX. Dizionario biografico", a cura di Sartori A. e Sartori A., Mantova 1999-2004, p. 1795]. "Visito, con umiltà, i luoghi deputati di Marani, veri spazi di un sacro atipico e feriale, a volte ironico fino al sarcasmo e solitario come il cinismo, ma anche allegro e solare, tenero e struggente" [Ceresa I., in "Artisti a Mantova nei secoli XIX e XX. Dizionario biografico" cit., p. 1798].

CONSERVAZIONE

STATO DI CONSERVAZIONE

Data: 2011

Stato di conservazione: buono

Fonte: osservazione diretta

CONDIZIONE GIURIDICA E VINCOLI

CONDIZIONE GIURIDICA

Indicazione generica: proprietà Ente pubblico territoriale

Indicazione specifica: Comune di Medole

Indirizzo: Via Garibaldi, 12 - 46046 Medole

ACQUISIZIONE

Tipo acquisizione: acquisto

Nome: Associazione Pro Loco di Medole

Luogo acquisizione: MN/ Medole

Note: fonte: Inventario Civica Raccolta d'Arte Moderna di Medole

FONTI E DOCUMENTI DI RIFERIMENTO

DOCUMENTAZIONE FOTOGRAFICA

Codice univoco della risorsa: SC_D_m6010-00051_IMG-0000429649

Genere: documentazione allegata

Tipo: fotografia digitale colore

Autore: Brunelli, Domenico

Data: 2011/11/05

Ente proprietario: Civica Raccolta d'Arte Moderna di Medole

Codice identificativo: 000053

Collocazione del file nell'archivio locale: C:\MEDOLE\Foto_Grandi

Nome del file originale: 000053.tif

BIBLIOGRAFIA

Genere: bibliografia di confronto

Autore: Sartori A./ Sartori A.

Titolo libro o rivista: Artisti a Mantova nei secoli XIX e XX. Dizionario biografico

Luogo di edizione: Mantova

Anno di edizione: 1999-2004

Codice scheda bibliografia: MN290-00018

V., pp., nn.: pp. 1795, 1798

COMPILAZIONE

COMPILAZIONE

Anno di redazione: 2011

Ente compilatore: Civica Raccolta d'Arte Moderna di Medole

Nome: Massari, Francesca

Referente scientifico: Giovanni, Magnani