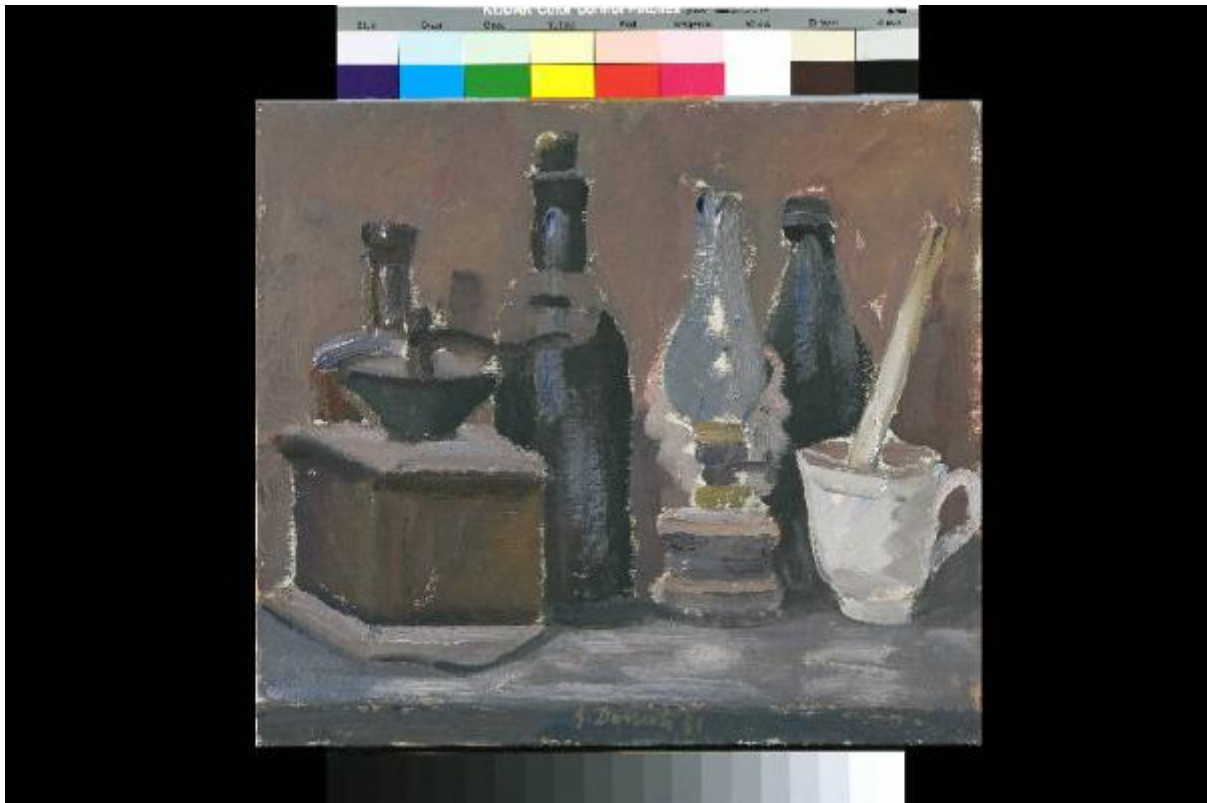


Morandiana

Donati, Gino



Link risorsa: <https://www.lombardiabeniculturali.it/opere-arte/schede/m6010-00053/>

Scheda SIRBeC: <https://www.lombardiabeniculturali.it/opere-arte/schede-complete/m6010-00053/>

CODICI

Unità operativa: m6010

Numero scheda: 53

Codice scheda: m6010-00053

Tipo scheda: OA

Livello ricerca: C

CODICE UNIVOCO

Codice regione: 03

Numero catalogo generale: 02129747

Ente schedatore: R03/ Civica Raccolta d'Arte Moderna di Medole

Ente competente: S23

RELAZIONI

RELAZIONI CON ALTRI BENI

Tipo relazione: appartenenza a un insieme eterogeneo

Specifiche tipo relazione: correlazione di contesto

Tipo scheda: COL

Codice IDK della scheda correlata: COL-m6010-0000001

OGGETTO

Categoria dell'oggetto: pittura

OGGETTO

Definizione: dipinto

Identificazione: opera isolata

Disponibilità del bene: reale

SOGGETTO

Categoria generale: natura morta

Identificazione: natura morta con bottiglie

Titolo: Morandiana

LOCALIZZAZIONE GEOGRAFICO-AMMINISTRATIVA

INDICAZIONE DEL CONTENITORE FISICO

Codice del contenitore fisico: 837

Categoria del contenitore fisico: architettura

LOCALIZZAZIONE GEOGRAFICO-AMMINISTRATIVA ATTUALE

Stato: Italia

Regione: Lombardia

Provincia: MN

Nome provincia: Mantova

Codice ISTAT comune: 020034

Comune: Medole

COLLOCAZIONE SPECIFICA

Tipologia: città fortificata, borgo murato

Denominazione: Torre

Indirizzo: Piazza Castello

Denominazione struttura conservativa - livello 1: Museo Torre Civica di Medole

Denominazione struttura conservativa - livello 2: Civica Raccolta d'Arte Moderna di Medole

Tipologia struttura conservativa: museo

Collocazione originaria: NO

ACCESSIBILITA' DEL BENE

Accessibilità: SI

DATI PATRIMONIALI E COLLEZIONI

INVENTARIO

Denominazione: Inventario corrente

Data: 2011

Numero: 000055

Transcodifica del numero di inventario: 000055

Specifiche inventario: data inventario

COLLEZIONI

Denominazione: Civica Raccolta d'Arte Moderna di Medole

Nome del collezionista: Associazione Pro Loco di Medole

Numero inventario bene nella collezione: 000055

Specifiche e note: bene donato dal dr. C.A. Moretti di Mantova

CRONOLOGIA

CRONOLOGIA GENERICA

Secolo: sec. XX

CRONOLOGIA SPECIFICA

Da: 1981

Validità: post

A: 1981

Validità: ante

Motivazione cronologia: data

DEFINIZIONE CULTURALE

AUTORE

Ruolo: esecutore

Nome di persona o ente: Donati, Gino

Tipo intestazione: P

Dati anagrafici/Periodo di attività: 1908-1994

Codice scheda autore: MN030-00037

Motivazione dell'attribuzione: firma

DATI TECNICI

MATERIA E TECNICA

Materia: cartone

Tecnica: pittura a olio

MISURE

Parte: cartone

Unità: cm

Altezza: 39

Larghezza: 44

DATI ANALITICI

DESCRIZIONE

Indicazioni sull'oggetto: Dipinto ad olio su cartone

Indicazioni sul soggetto: Oggetti: bottiglie (3), macinacaffè, lampada a olio da tavolo, tazza da caffè, ripiano.

ISCRIZIONI

Classe di appartenenza: documentaria

Tecnica di scrittura: a pennello

Tipo di caratteri: corsivo

Posizione: in basso al centro

Trascrizione: G. Donati 81

Notizie storico-critiche

"Quella di Donati è una pittura nata dall'applicazione e dall'esperienza attraverso la conoscenza degli orizzonti vecchi e nuovi dell'arte fra le due guerre, condizione difficile fra l'essere e il rimanere, condivisa da molti compagni di strada, anche a Mantova. La sua tavolozza si arricchisce di colori caldi, rosso Pompei, lacca di Garanza, vermiglione, giallo di Siena: la gamma della Scuola Romana. Questa seconda componente cromatica è rubata anche a Giuseppe Bazzani, che Donati, in una nota del 1984, ricorda d'aver copiato nella chiesa del suo paese. Le terre rosso-brune di tanti suoi paesaggi e nature morte, con misurate stesure di pigmento, svelano la forma, contornano un piano, aggirano l'oggetto, all'interno di più polarità espressive che coagulano conoscenze novecentiste e arie metafisiche" [Casarin R, "Schede biobibliografiche", in "Arte a Mantova. 1900-1950", mostra a cura di Birolli Z., Mantova, Palazzo Te 1999-2000, pp. 167-168].

CONSERVAZIONE

STATO DI CONSERVAZIONE

Data: 2011

Stato di conservazione: buono

Fonte: osservazione diretta

CONDIZIONE GIURIDICA E VINCOLI

CONDIZIONE GIURIDICA

Indicazione generica: proprietà Ente pubblico territoriale

Indicazione specifica: Comune di Medole

Indirizzo: Via Garibaldi, 12 - 46046 Medole

ACQUISIZIONE

Tipo acquisizione: donazione

Nome: Moretti, C.A.

Luogo acquisizione: MN/ Medole

Note: fonte: Inventario Civica Raccolta d'Arte Moderna di Medole

FONTI E DOCUMENTI DI RIFERIMENTO

DOCUMENTAZIONE FOTOGRAFICA

Codice univoco della risorsa: SC_OA_m6010-00053_IMG-0000429651

Genere: documentazione allegata

Tipo: fotografia digitale colore

Autore: Brunelli, Domenico

Data: 2011/11/05

Ente proprietario: Civica Raccolta d'Arte Moderna di Medole

Codice identificativo: 000055

Collocazione del file nell'archivio locale: C:\MEDOLE\Foto_Grandi

Nome del file originale: 000055.tif

BIBLIOGRAFIA

Genere: bibliografia di confronto

Titolo libro o rivista: Arte a Mantova. 1900-1950

Luogo di edizione: Milano

Anno di edizione: 1999

Codice scheda bibliografia: MN290-00003

V., pp., nn.: pp. 167-168

COMPILAZIONE

COMPILAZIONE

Anno di redazione: 2011

Ente compilatore: Civica Raccolta d'Arte Moderna di Medole

Nome: Massari, Francesca

Referente scientifico: Giovanni, Magnani