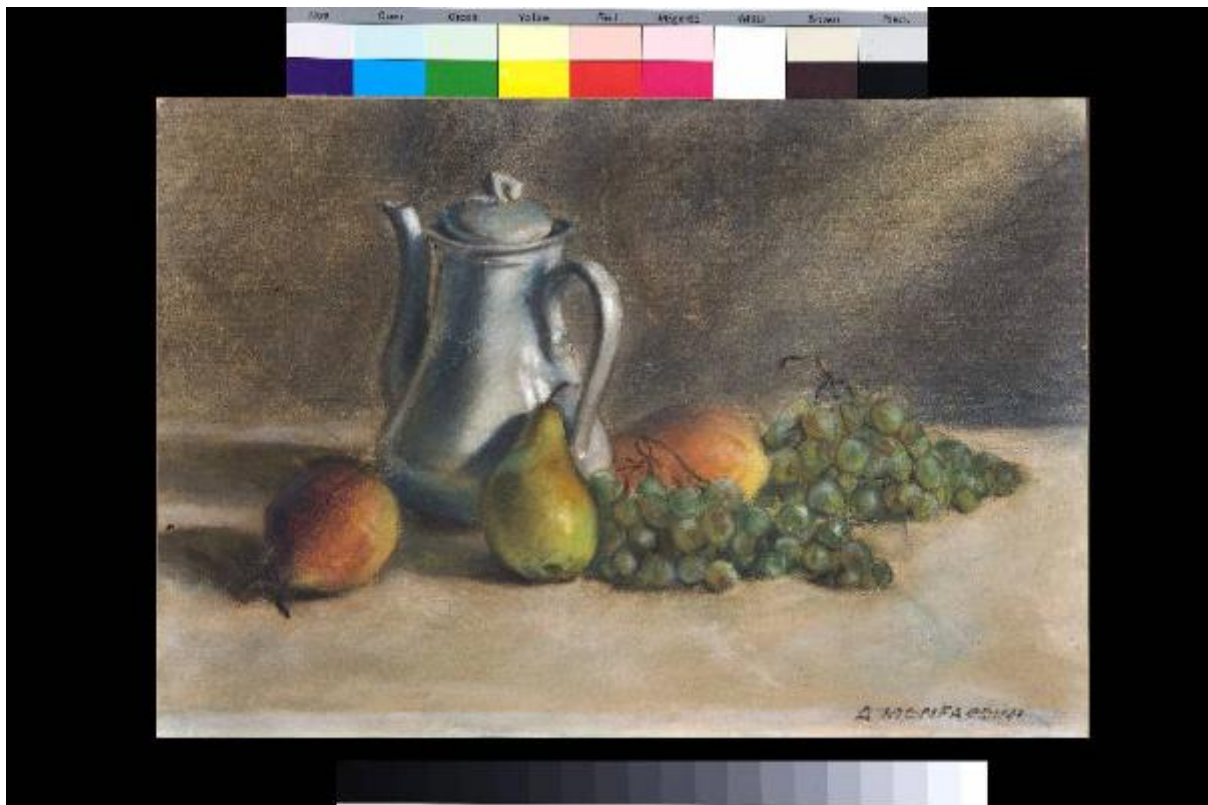


Natura morta

Monfardini, Alfonso



Link risorsa: <https://www.lombardiabeniculturali.it/opere-arte/schede/m6010-00059/>

Scheda SIRBeC: <https://www.lombardiabeniculturali.it/opere-arte/schede-complete/m6010-00059/>

CODICI

Unità operativa: m6010

Numero scheda: 59

Codice scheda: m6010-00059

Tipo scheda: D

Livello ricerca: C

CODICE UNIVOCO

Codice regione: 03

Numero catalogo generale: 02129754

Ente schedatore: R03/ Civica Raccolta d'Arte Moderna di Medole

Ente competente: S23

RELAZIONI

RELAZIONI CON ALTRI BENI

Tipo relazione: appartenenza a un insieme eterogeneo

Specifiche tipo relazione: correlazione di contesto

Tipo scheda: COL

Codice IDK della scheda correlata: COL-m6010-0000001

OGGETTO

Categoria dell'oggetto: disegno

OGGETTO

Definizione: disegno

Identificazione: opera isolata

Disponibilità del bene: reale

SOGGETTO

Categoria generale: natura morta

Identificazione: natura morta con frutta

Titolo: Natura morta

LOCALIZZAZIONE GEOGRAFICO-AMMINISTRATIVA

INDICAZIONE DEL CONTENITORE FISICO

Codice del contenitore fisico: 837

Categoria del contenitore fisico: architettura

LOCALIZZAZIONE GEOGRAFICO-AMMINISTRATIVA ATTUALE

Stato: Italia

Regione: Lombardia

Provincia: MN

Nome provincia: Mantova

Codice ISTAT comune: 020034

Comune: Medole

COLLOCAZIONE SPECIFICA

Tipologia: città fortificata, borgo murato

Denominazione: Torre

Indirizzo: Piazza Castello

Denominazione struttura conservativa - livello 1: Museo Torre Civica di Medole

Denominazione struttura conservativa - livello 2: Civica Raccolta d'Arte Moderna di Medole

Tipologia struttura conservativa: museo

Collocazione originaria: NO

ACCESSIBILITA' DEL BENE

Accessibilità: SI

DATI PATRIMONIALI E COLLEZIONI

INVENTARIO

Denominazione: Inventario corrente

Data: 2011

Numero: 000064

Transcodifica del numero di inventario: 000064

Specifiche inventario: data inventario

COLLEZIONI

Denominazione: Civica Raccolta d'Arte Moderna di Medole

Nome del collezionista: Associazione Pro Loco di Medole

Numero inventario bene nella collezione: 000064

CRONOLOGIA

CRONOLOGIA GENERICA

Secolo: sec. XX

CRONOLOGIA SPECIFICA

Da: 1940

Validità: post

A: 1950

Validità: ante

Motivazione cronologia: analisi storica

DEFINIZIONE CULTURALE

AUTORE

Ruolo: esecutore

Nome di persona o ente: Monfardini, Alfonso

Tipo intestazione: P

Dati anagrafici/Periodo di attività: 1887-1965

Codice scheda autore: MN030-00047

Motivazione dell'attribuzione: firma

DATI TECNICI

MATERIA E TECNICA

Materia: cartoncino

Tecnica: pastello

MISURE

Parte: cartoncino

Unità: cm

Altezza: 35

Larghezza: 50.8

DATI ANALITICI

DESCRIZIONE

Indicazioni sull'oggetto: Disegno a pastello su cartoncino

Indicazioni sul soggetto: Frutti: pere (3), grappoli d'uva (2). Oggetti: brocca ansata con coperchio.

ISCRIZIONI

Classe di appartenenza: documentaria

Tecnica di scrittura: a matita

Tipo di caratteri: lettere capitali

Posizione: in basso a destra

Trascrizione: A MONFARDINI

Notizie storico-critiche

Tra il 1906 e il 1912 riceve sei borse studio Franchetti per formarsi e perfezionarsi in scultura a Venezia e all'Accademia Cignaroli di Verona. Il suo studio in via Chiassi e poi in Via Fratelli Bandiera, diventerà un punto di incontro per molti artisti coevi e per alcuni giovani dei quali fu maestro ed amico (Luigi Somensari, Guido Resmi, Francesco Vaini). ["Artisti a Mantova nei secoli XIX e XX. Dizionario biografico", a cura di Sartori A. e Sartori A., Mantova 1999-2004, p. 169].

"Monfardini si dedica inizialmente alla scultura. Cerca di comprendere la lezione di artisti che vanno da Giuseppe Grandi a Medardo Rosso. Lo affascina il mito della Scapigliatura milanese. Nascono così alcune realizzazioni ispirate a una sorta di pittorialismo plastico. Tuttavia ben presto si dedicherà quasi completamente alla pittura, soprattutto per varie difficoltà economiche. Ed è come pittore che svolge un ruolo assai interessante nel contesto cittadino mantovano" [Ferlisi G., "La Collezione d'Arte Moderna e Contemporanea della Provincia di Mantova tra mecenatismo e politiche culturali", Mantova 2011, p. 44].

CONSERVAZIONE

STATO DI CONSERVAZIONE

Data: 2011

Stato di conservazione: discreto

Indicazioni specifiche: piccolo buco da tarma sul margine sinistro, sotto la cornice

Fonte: osservazione diretta

CONDIZIONE GIURIDICA E VINCOLI

CONDIZIONE GIURIDICA

Indicazione generica: proprietà Ente pubblico territoriale

Indicazione specifica: Comune di Medole

Indirizzo: Via Garibaldi, 12 - 46046 Medole

ACQUISIZIONE

Tipo acquisizione: acquisto

Nome: Associazione Pro Loco di Medole

Luogo acquisizione: MN/ Medole

Note: fonte: Inventario Civica Raccolta d'Arte Moderna di Medole

FONTI E DOCUMENTI DI RIFERIMENTO

DOCUMENTAZIONE FOTOGRAFICA

Codice univoco della risorsa: SC_D_m6010-00059_IMG-0000429656

Genere: documentazione allegata

Tipo: fotografia digitale colore

Autore: Brunelli, Domenico

Data: 2011/11/05

Ente proprietario: Civica Raccolta d'Arte Moderna di Medole

Codice identificativo: 000064

Collocazione del file nell'archivio locale: C:\MEDOLE\Foto_Grandi

Nome del file originale: 000064.tif

BIBLIOGRAFIA

Genere: bibliografia di confronto

Autore: Ferlisi G.

Titolo libro o rivista

La Collezione d'Arte Moderna e Contemporanea della Provincia di Mantova tra mecenatismo e politiche culturali

Luogo di edizione: Mantova

Anno di edizione: 2011

Codice scheda bibliografia: m6010-00002

V., pp., nn.: p. 44

COMPILAZIONE

COMPILAZIONE

Anno di redazione: 2011

Ente compilatore: Civica Raccolta d'Arte Moderna di Medole

Nome: Massari, Francesca

Referente scientifico: Giovanni, Magnani