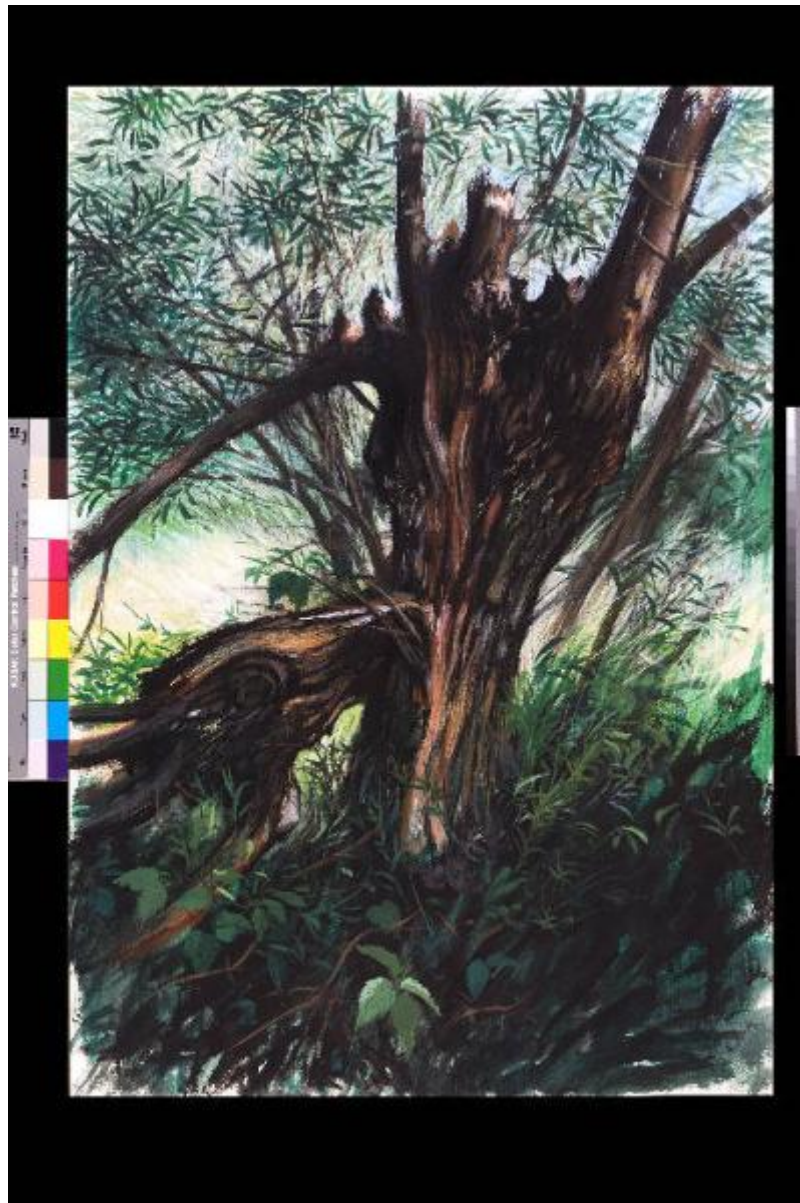


Vecchio tronco

Boni, Angelo



Link risorsa: <https://www.lombardiabeniculturali.it/opere-arte/schede/m6010-00060/>

Scheda SIRBeC: <https://www.lombardiabeniculturali.it/opere-arte/schede-complete/m6010-00060/>

CODICI

Unità operativa: m6010

Numero scheda: 60

Codice scheda: m6010-00060

Tipo scheda: OA

Livello ricerca: C

CODICE UNIVOCO

Codice regione: 03

Numero catalogo generale: 02129755

Ente schedatore: R03/ Civica Raccolta d'Arte Moderna di Medole

Ente competente: S23

RELAZIONI

RELAZIONI CON ALTRI BENI

Tipo relazione: appartenenza a un insieme eterogeneo

Specifiche tipo relazione: correlazione di contesto

Tipo scheda: COL

Codice IDK della scheda correlata: COL-m6010-0000001

OGGETTO

Categoria dell'oggetto: pittura

OGGETTO

Definizione: dipinto

Identificazione: opera isolata

Disponibilità del bene: reale

SOGGETTO

Categoria generale: paesaggio

Identificazione: paesaggio con alberi

Titolo: Vecchio tronco

LOCALIZZAZIONE GEOGRAFICO-AMMINISTRATIVA

INDICAZIONE DEL CONTENITORE FISICO

Codice del contenitore fisico: 837

Categoria del contenitore fisico: architettura

LOCALIZZAZIONE GEOGRAFICO-AMMINISTRATIVA ATTUALE

Stato: Italia

Regione: Lombardia

Provincia: MN

Nome provincia: Mantova

Codice ISTAT comune: 020034

Comune: Medole

COLLOCAZIONE SPECIFICA

Tipologia: città fortificata, borgo murato

Denominazione: Torre

Indirizzo: Piazza Castello

Denominazione struttura conservativa - livello 1: Museo Torre Civica di Medole

Denominazione struttura conservativa - livello 2: Civica Raccolta d'Arte Moderna di Medole

Tipologia struttura conservativa: museo

Collocazione originaria: NO

ACCESSIBILITA' DEL BENE

Accessibilità: SI

DATI PATRIMONIALI E COLLEZIONI

INVENTARIO

Denominazione: Inventario corrente

Data: 2011

Numero: 000065

Transcodifica del numero di inventario: 000065

Specifiche inventario: data inventario

COLLEZIONI

Denominazione: Civica Raccolta d'Arte Moderna di Medole

Nome del collezionista: Associazione Pro Loco di Medole

Numero inventario bene nella collezione: 000065

Specifiche e note: bene donato dall'autore

CRONOLOGIA

CRONOLOGIA GENERICA

Secolo: sec. XX

CRONOLOGIA SPECIFICA

Da: 1995

Validità: post

A: 1995

Validità: ante

Motivazione cronologia: data

DEFINIZIONE CULTURALE

AUTORE

Ruolo: esecutore

Nome di persona o ente: Boni, Angelo

Tipo intestazione: P

Dati anagrafici/Periodo di attività: 1935-

Codice scheda autore: m6010-00029

Motivazione dell'attribuzione: firma

DATI TECNICI

MATERIA E TECNICA

Materia: cartoncino

Note: supporto gofrato color avotio

Tecnica: pittura a tempera

MISURE

Parte: cartoncino

Unità: cm

Altezza: 100

Larghezza: 70

DATI ANALITICI

DESCRIZIONE

Indicazioni sull'oggetto: Dipinto a tecnica mista su caroncinogoffrato color avorio

Indicazioni sul soggetto: Piante: tronco.

ISCRIZIONI

Classe di appartenenza: documentaria

Tecnica di scrittura: a pennello

Tipo di caratteri: corsivo/ numeri arabi

Posizione: in basso a destra

Trascrizione: Boni / 95

Notizie storico-critiche

"Boni si muove tra naturalismo empirico, filigrane colte, fantasia poetica. Disegna anche la bellezza "antica", accademica, della natura: viene in mente la sfida degli artisti nei secoli davanti alla sassifraga delle rocce, detta la "disperazione del pittore" per l'estrema difficoltà a ritrarla. Un impegno stilistico strenuo, dunque, in un artista noto per la tensione vibrante delle sue acqueforti, talora di malinconia schiacciante e di ostentata dissacrazione, nel compianto struggente per la morte d'un sogno di armonia con la natura e di solidarietà umana. (...) Radici, tronchi, macchie, cespugli, acquitrini: tutto esprime una disponibilità alla metamorfosi, agli inganni ed ai riflessi di luce, come la luna che si frantuma in uno sciame di bianche efflorescenze, rivoltata nell'acqua tra i canneti. La natura si corrompe e rigenera, la materia greve e luminosa del mondo trapassa in spirito. Boni non perde il sentimento concreto della forma, reale e naturale" [Lorenzi F., in "Angelo Boni Fossi", Ferrara 2002, pp. 13, 15].

CONSERVAZIONE

STATO DI CONSERVAZIONE

Data: 2011

Stato di conservazione: buono

Fonte: osservazione diretta

CONDIZIONE GIURIDICA E VINCOLI

CONDIZIONE GIURIDICA

Indicazione generica: proprietà Ente pubblico territoriale

Indicazione specifica: Comune di Medole

Indirizzo: Via Garibaldi, 12 - 46046 Medole

ACQUISIZIONE

Tipo acquisizione: donazione

Nome: Boni, Angelo

Luogo acquisizione: MN/ Medole

Note: fonte: Inventario Civica Raccolta d'Arte Moderna di Medole

FONTI E DOCUMENTI DI RIFERIMENTO

DOCUMENTAZIONE FOTOGRAFICA

Codice univoco della risorsa: SC_OA_m6010-00060_IMG-0000429657

Genere: documentazione allegata

Tipo: fotografia digitale colore

Autore: Brunelli, Domenico

Data: 2011/11/05

Ente proprietario: Civica Raccolta d'Arte Moderna di Medole

Codice identificativo: 000065

Collocazione del file nell'archivio locale: C:\MEDOLE\Foto_Grandi

Nome del file originale: 000065.tif

BIBLIOGRAFIA

Genere: bibliografia di confronto

Autore: Corradini M./ Lorenzi F./ Mari A.

Titolo libro o rivista: Angelo Boni "Fossi"

Luogo di edizione: Carpenedolo (BS)

Anno di edizione: 2002

Codice scheda bibliografia: m6010-00037

V., pp., nn.: pp. 13, 15

COMPILAZIONE

COMPILAZIONE

Anno di redazione: 2011

Ente compilatore: Civica Raccolta d'Arte Moderna di Medole

Nome: Massari, Francesca

Referente scientifico: Giovanni, Magnani