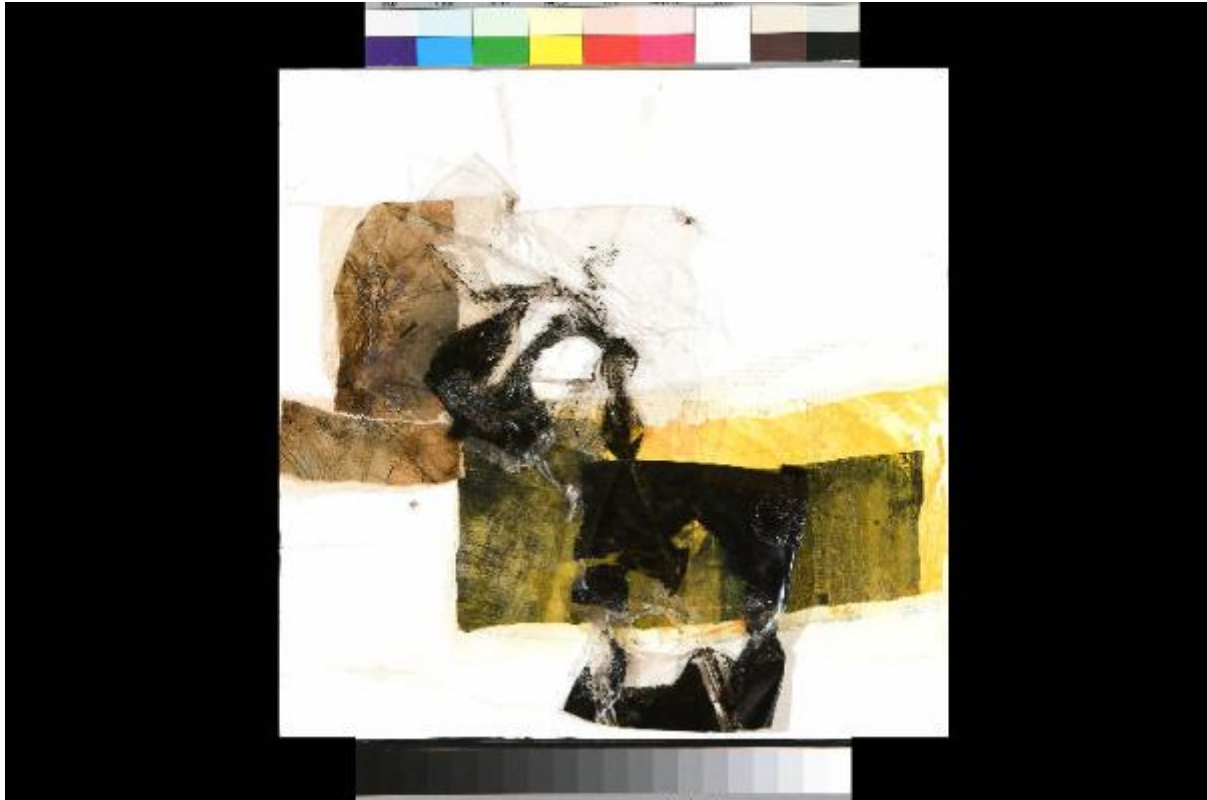


L'incedere del tempo

Capisani, Ferdinando



Link risorsa: <https://www.lombardiabeniculturali.it/opere-arte/schede/m6010-00075/>

Scheda SIRBeC: <https://www.lombardiabeniculturali.it/opere-arte/schede-complete/m6010-00075/>

CODICI

Unità operativa: m6010

Numero scheda: 75

Codice scheda: m6010-00075

Tipo scheda: OA

Livello ricerca: C

CODICE UNIVOCO

Codice regione: 03

Numero catalogo generale: 02129763

Ente schedatore: R03/ Civica Raccolta d'Arte Moderna di Medole

Ente competente: S23

RELAZIONI

RELAZIONI CON ALTRI BENI

Tipo relazione: appartenenza a un insieme eterogeneo

Specifiche tipo relazione: correlazione di contesto

Tipo scheda: COL

Codice IDK della scheda correlata: COL-m6010-0000001

OGGETTO

Categoria dell'oggetto: pittura

OGGETTO

Definizione: dipinto

Identificazione: opera isolata

Disponibilità del bene: reale

SOGGETTO

Categoria generale: allegorie, simboli e concetti

Identificazione: Tempo

Titolo: L'incedere del tempo

LOCALIZZAZIONE GEOGRAFICO-AMMINISTRATIVA

INDICAZIONE DEL CONTENITORE FISICO

Codice del contenitore fisico: 837

Categoria del contenitore fisico: architettura

LOCALIZZAZIONE GEOGRAFICO-AMMINISTRATIVA ATTUALE

Stato: Italia

Regione: Lombardia

Provincia: MN

Nome provincia: Mantova

Codice ISTAT comune: 020034

Comune: Medole

COLLOCAZIONE SPECIFICA

Tipologia: città fortificata, borgo murato

Denominazione: Torre

Indirizzo: Piazza Castello

Denominazione struttura conservativa - livello 1: Museo Torre Civica di Medole

Denominazione struttura conservativa - livello 2: Civica Raccolta d'Arte Moderna di Medole

Tipologia struttura conservativa: museo

Collocazione originaria: NO

ACCESSIBILITA' DEL BENE

Accessibilità: SI

DATI PATRIMONIALI E COLLEZIONI

INVENTARIO

Denominazione: Inventario corrente

Data: 2011

Numero: 000074

Transcodifica del numero di inventario: 000074

Specifiche inventario: data inventario

COLLEZIONI

Denominazione: Civica Raccolta d'Arte Moderna di Medole

Nome del collezionista: Associazione Pro Loco di Medole

Numero inventario bene nella collezione: 000074

Specifiche e note: bene donato dall'autore

CRONOLOGIA

CRONOLOGIA GENERICA

Secolo: sec. XXI

CRONOLOGIA SPECIFICA

Da: 2004

Validità: post

A: 2004

Validità: ante

Motivazione cronologia: data

DEFINIZIONE CULTURALE

AUTORE

Ruolo: esecutore

Nome di persona o ente: Capisani, Ferdinando

Tipo intestazione: P

Dati anagrafici/Periodo di attività: 1947-

Codice scheda autore: m6010-00020

Motivazione dell'attribuzione: firma

DATI TECNICI

MATERIA E TECNICA [1 / 3]

Materia: compensato

Note
carta di giornale, fogli di acetato/ combustione, velina verniciata, acrilico, chiodo, legno di pioppo/pannello in compensato

Tecnica: pittura ad acrilico

MATERIA E TECNICA [2 / 3]

Materia: carta

MATERIA E TECNICA [3 / 3]

Materia: ferro

MISURE

Parte: compensato

Unità: cm

Altezza: 48

Larghezza: 48

DATI ANALITICI

DESCRIZIONE

Indicazioni sull'oggetto: Dipinto a tecnica mista (acetato) su compensato multistrato

Indicazioni sul soggetto: Forme fantastiche: macchie di colore: marrone, giallo, nero.

ISCRIZIONI [1 / 2]

Classe di appartenenza: documentaria

Tecnica di scrittura: a matita

Posizione: in basso a destra

Trascrizione: Capisani 04

ISCRIZIONI [2 / 2]

Classe di appartenenza: didascalica

Tecnica di scrittura: a stampa

Tipo di caratteri: lettere capitali/ corsivo

Posizione: verso, etichetta

Trascrizione

FERDINANDO CAPISANI / VIA GARIBALDI, 44 - 46024 MOGLIA (MN) - Tel ab. 0376/557433 - studio / N. CATALOGO : 08/04 / TITOLO: / DATA 2004 MISURE; 48-48 cm / TECNICA: MISTA SU TAVOLA

Notizie storico-critiche

"Nella sua pittura l'immagine ha origine dal fare, dalla ricerca, dall'azione artistica. Non rappresenta la realtà da cui origina e di cui pulsa energicamente, ma è essa stessa realtà: il processo che la genera muove dalle radici culturali che l'artista saldamente affonda nella sua storia e cultura. Questa matrice è ancor più importante quando, quasi a contrastare il naturale della sua poetica, come avviene negli ultimi lavori, Capisani utilizza materiali nuovi o in modo nuovo: il cellophane, gli acetati, il plexiglas, la tela non tesa drappeggiata, la cornice nell'opera. In questi lavori, l'artista, sembrerebbe voler "negare" la natura, allontanarsene" [Banali E., "...ecco io sento che qualcosa gli devo...", in "Il segno infocato. Ferdinando Capisani opere dal 2003 ...", Mantova 2005, pp. 15-16].

CONSERVAZIONE

STATO DI CONSERVAZIONE

Data: 2011

Stato di conservazione: buono

Fonte: osservazione diretta

CONDIZIONE GIURIDICA E VINCOLI

CONDIZIONE GIURIDICA

Indicazione generica: proprietà Ente pubblico territoriale

Indicazione specifica: Comune di Medole

Indirizzo: Via Garibaldi, 12 - 46046 Medole

ACQUISIZIONE

Tipo acquisizione: donazione

Nome: Capisani, Ferdinando

Luogo acquisizione: MN/ Medole

Note: fonte: Inventario Civica Raccolta d'Arte Moderna di Medole

FONTI E DOCUMENTI DI RIFERIMENTO

DOCUMENTAZIONE FOTOGRAFICA

Codice univoco della risorsa: SC_OA_m6010-00075_IMG-0000429673

Genere: documentazione allegata

Tipo: fotografia digitale colore

Autore: Brunelli, Domenico

Data: 2011/11/05

Ente proprietario: Civica Raccolta d'Arte Moderna di Medole

Codice identificativo: 000074

Collocazione del file nell'archivio locale: C:\MEDOLE\Foto_Grandi

Nome del file originale: 000074.tif

BIBLIOGRAFIA

Genere: bibliografia specifica

Titolo libro o rivista: Il segno infocato. Ferdinando Capisani opere dal 2003 ...

Luogo di edizione: Medole (MN)

Anno di edizione: 2005

Codice scheda bibliografia: m6010-00029

V., pp., nn.: pp. 15-16

V., tavv., figg.: pp. 42, 43

MOSTRE

Titolo: Il segno infocato. Ferdinando Capisani opere dal 2003 ...

Luogo, sede espositiva, data: MEDOLE, TORRE CIVICA, 19 MARZO - 25 APRILE 2005

COMPILAZIONE

COMPILAZIONE

Anno di redazione: 2011

Ente compilatore: Civica Raccolta d'Arte Moderna di Medole

Nome: Massari, Francesca

Referente scientifico: Giovanni, Magnani