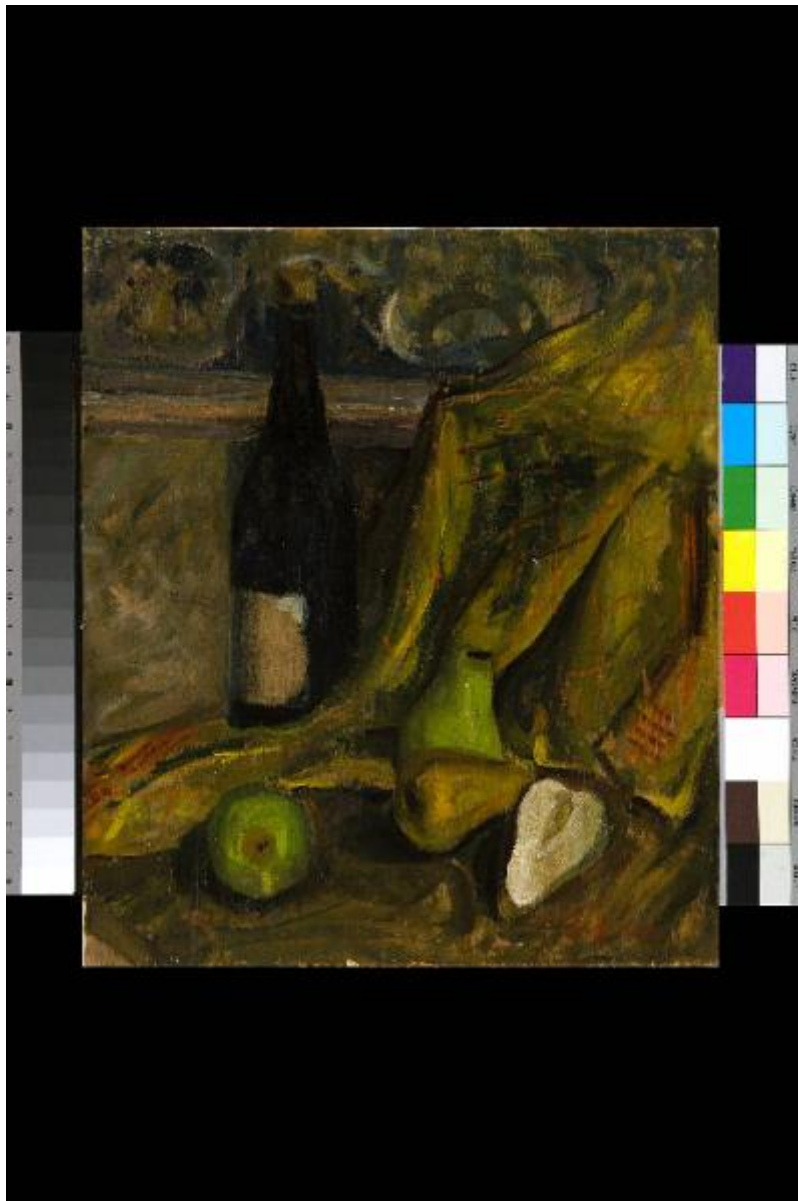


Natura morta - Bottiglia e pere

Di Capi, Giordano



Link risorsa: <https://www.lombardiabenculturali.it/opere-arte/schede/m6010-00079/>

Scheda SIRBeC: <https://www.lombardiabenculturali.it/opere-arte/schede-complete/m6010-00079/>

CODICI

Unità operativa: m6010

Numero scheda: 79

Codice scheda: m6010-00079

Tipo scheda: OA

Livello ricerca: C

CODICE UNIVOCO

Codice regione: 03

Numero catalogo generale: 02129767

Ente schedatore: R03/ Civica Raccolta d'Arte Moderna di Medole

Ente competente: S23

RELAZIONI

RELAZIONI CON ALTRI BENI [1 / 2]

Tipo relazione: appartenenza a un insieme eterogeneo

Specifiche tipo relazione: correlazione di contesto

Tipo scheda: COL

Codice IDK della scheda correlata: COL-m6010-0000001

RELAZIONI CON ALTRI BENI [2 / 2]

Tipo relazione: correlazione

Specifiche tipo relazione: correlazione di contesto

Tipo scheda: OA

Codice IDK della scheda correlata: m6010-00085

OGGETTO

Categoria dell'oggetto: pittura

OGGETTO

Definizione: dipinto

Identificazione: opera isolata

Disponibilità del bene: reale

SOGGETTO

Categoria generale: natura morta

Identificazione: natura morta con frutta

Titolo: Natura morta - Bottiglia e pere

LOCALIZZAZIONE GEOGRAFICO-AMMINISTRATIVA

INDICAZIONE DEL CONTENITORE FISICO

Codice del contenitore fisico: 837

Categoria del contenitore fisico: architettura

LOCALIZZAZIONE GEOGRAFICO-AMMINISTRATIVA ATTUALE

Stato: Italia

Regione: Lombardia

Provincia: MN

Nome provincia: Mantova

Codice ISTAT comune: 020034

Comune: Medole

COLLOCAZIONE SPECIFICA

Tipologia: città fortificata, borgo murato

Denominazione: Torre

Indirizzo: Piazza Castello

Denominazione struttura conservativa - livello 1: Museo Torre Civica di Medole

Denominazione struttura conservativa - livello 2: Civica Raccolta d'Arte Moderna di Medole

Tipologia struttura conservativa: museo

Collocazione originaria: NO

ACCESSIBILITA' DEL BENE

Accessibilità: SI

DATI PATRIMONIALI E COLLEZIONI

INVENTARIO

Denominazione: Inventario corrente

Data: 2011

Numero: 000087

Transcodifica del numero di inventario: 000087

Specifiche inventario: data inventario

COLLEZIONI

Denominazione: Civica Raccolta d'Arte Moderna di Medole

Nome del collezionista: Associazione Pro Loco di Medole

Numero inventario bene nella collezione: 000087

CRONOLOGIA

CRONOLOGIA GENERICA

Secolo: sec. XX

Frazione di secolo: secondo quarto

CRONOLOGIA SPECIFICA

Da: 1925

Validità: post

A: 1950

Validità: ante

Motivazione cronologia: analisi storica

DEFINIZIONE CULTURALE

AUTORE

Ruolo: esecutore

Nome di persona o ente: Di Capi, Giordano

Tipo intestazione: P

Dati anagrafici/Periodo di attività: 1910-1955

Codice scheda autore: m6010-00032

Motivazione dell'attribuzione: firma

DATI TECNICI

MATERIA E TECNICA

Materia: compensato

Tecnica: pittura a olio

MISURE

Parte: compensato

Unità: cm

Altezza: 46.7

Larghezza: 40

DATI ANALITICI

DESCRIZIONE

Indicazioni sull'oggetto: Dipinto ad olio su compensato

Indicazioni sul soggetto: Frutti: pere. Oggetti: bottiglia di vino, drappo verde.

ISCRIZIONI

Classe di appartenenza: documentaria

Tecnica di scrittura: a pennello

Tipo di caratteri: lettere capitali

Posizione: in basso a destra

Trascrizione: G. DI CAPI

Notizie storico-critiche

Di Capi " sembra risentire dell'influenza di Cézanne per gli impianti solidi ed emergenti delle figure, adottati anche nelle nature morte, un genere reinventato in questo secolo, a partire da Manet, fino a Morandi, che diventa un referente anche per l'artista mantovano. (...) Lo sguardo di Di Capi sul mondo vuole sfuggire al fascino dell'empatia con il naturale, non vuole perdersi nella contemplazione della pittura, come fa Morandi, incapace di riconoscersi nella storia. Le nature morte vengono via via nel tempo a decostruirsi e a ricomporsi nello spazio cromatico - come in Matisse, Braque e nel Picasso del sintetismo cubista - per piani suggeriti, per accidentalità prospettiche, che tengono in bilico la credibilità della visione" [Casarin R., "Schede biobibliografiche", in "Arte a Mantova. 1900-1950", mostra a cura di Birolli Z., Mantova, Palazzo Te 1999-2000, p. 167]

CONSERVAZIONE

STATO DI CONSERVAZIONE

Data: 2011

Stato di conservazione: buono

Fonte: osservazione diretta

CONDIZIONE GIURIDICA E VINCOLI

CONDIZIONE GIURIDICA

Indicazione generica: proprietà Ente pubblico territoriale

Indicazione specifica: Comune di Medole

Indirizzo: Via Garibaldi, 12 - 46046 Medole

ACQUISIZIONE

Tipo acquisizione: acquisto

Nome: Comune di Medole

Luogo acquisizione: MN/ Medole

Note: fonte: Inventario Civica Raccolta d'Arte Moderna di Medole

FONTI E DOCUMENTI DI RIFERIMENTO

DOCUMENTAZIONE FOTOGRAFICA

Codice univoco della risorsa: SC_OA_m6010-00079_IMG-0000429676

Genere: documentazione allegata

Tipo: fotografia digitale colore

Autore: Brunelli, Domenico

Data: 2011/11/05

Ente proprietario: Civica Raccolta d'Arte Moderna di Medole

Codice identificativo: 000087

Collocazione del file nell'archivio locale: C:\MEDOLE\Foto_Grandi

Nome del file originale: 000087.tif

BIBLIOGRAFIA

Genere: bibliografia di confronto

Titolo libro o rivista: Arte a Mantova. 1900-1950

Luogo di edizione: Milano

Anno di edizione: 1999

Codice scheda bibliografia: MN290-00003

V., pp., nn.: pp. 166-167

COMPILAZIONE

COMPILAZIONE

Anno di redazione: 2011

Ente compilatore: Civica Raccolta d'Arte Moderna di Medole

Nome: Massari, Francesca

Referente scientifico: Giovanni, Magnani