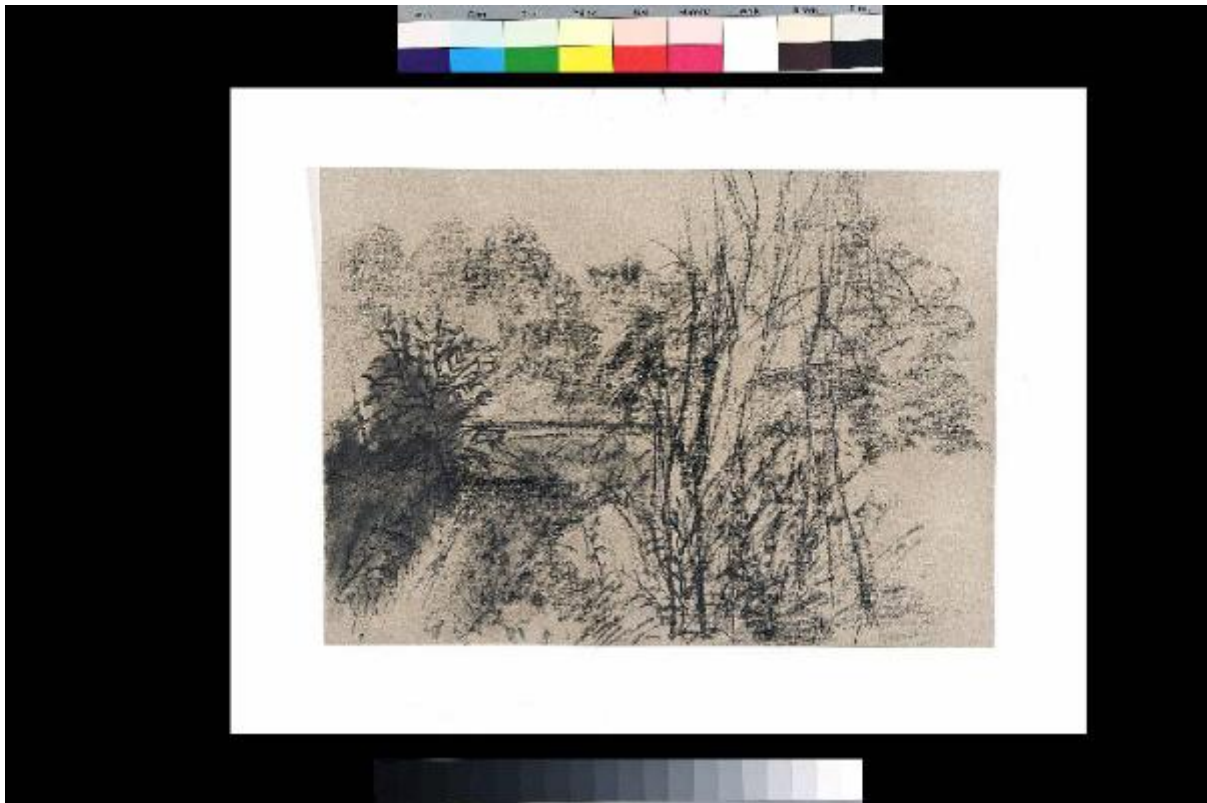


Paesaggio-Sintesi

Spazzini, Severino



Link risorsa: <https://www.lombardiabeniculturali.it/opere-arte/schede/m6010-00084/>

Scheda SIRBeC: <https://www.lombardiabeniculturali.it/opere-arte/schede-complete/m6010-00084/>

CODICI

Unità operativa: m6010

Numero scheda: 84

Codice scheda: m6010-00084

Tipo scheda: D

Livello ricerca: C

CODICE UNIVOCO

Codice regione: 03

Numero catalogo generale: 02129772

Ente schedatore: R03/ Civica Raccolta d'Arte Moderna di Medole

Ente competente: S23

RELAZIONI

RELAZIONI CON ALTRI BENI

Tipo relazione: appartenenza a un insieme eterogeneo

Specifiche tipo relazione: correlazione di contesto

Tipo scheda: COL

Codice IDK della scheda correlata: COL-m6010-0000001

OGGETTO

Categoria dell'oggetto: disegno

OGGETTO

Definizione: disegno

Identificazione: opera isolata

Disponibilità del bene: reale

SOGGETTO

Categoria generale: paesaggio

Identificazione: paesaggio con alberi

Titolo: Paesaggio-Sintesi

LOCALIZZAZIONE GEOGRAFICO-AMMINISTRATIVA

INDICAZIONE DEL CONTENITORE FISICO

Codice del contenitore fisico: 837

Categoria del contenitore fisico: architettura

LOCALIZZAZIONE GEOGRAFICO-AMMINISTRATIVA ATTUALE

Stato: Italia

Regione: Lombardia

Provincia: MN

Nome provincia: Mantova

Codice ISTAT comune: 020034

Comune: Medole

COLLOCAZIONE SPECIFICA

Tipologia: città fortificata, borgo murato

Denominazione: Torre

Indirizzo: Piazza Castello

Denominazione struttura conservativa - livello 1: Museo Torre Civica di Medole

Denominazione struttura conservativa - livello 2: Civica Raccolta d'Arte Moderna di Medole

Tipologia struttura conservativa: museo

Collocazione originaria: NO

ACCESSIBILITA' DEL BENE

Accessibilità: SI

DATI PATRIMONIALI E COLLEZIONI

INVENTARIO

Denominazione: Inventario corrente

Data: 2011

Numero: 000116

Transcodifica del numero di inventario: 000116

Specifiche inventario: data inventario

COLLEZIONI

Denominazione: Civica Raccolta d'Arte Moderna di Medole

Nome del collezionista: Associazione Pro Loco di Medole

Data ingresso del bene nella collezione: 2004/03

Numero inventario bene nella collezione: 000116

Specifiche e note: bene donato dall'autore

CRONOLOGIA

CRONOLOGIA GENERICA

Secolo: sec. XX

CRONOLOGIA SPECIFICA

Da: 1990

Validità: post

A: 1990

Validità: ante

Motivazione cronologia: data

DEFINIZIONE CULTURALE

AUTORE

Ruolo: esecutore

Nome di persona o ente: Spazzini, Severino

Tipo intestazione: P

Dati anagrafici/Periodo di attività: 1939-

Codice scheda autore: m6010-00013

Motivazione dell'attribuzione: firma

DATI TECNICI

MATERIA E TECNICA [1 / 2]

Materia: cartoncino

Note: matita grassa su cartoncino grigio

Tecnica: carboncino

MATERIA E TECNICA [2 / 2]

Materia: cartoncino

Tecnica: matita

MISURE

Parte: foglio

Unità: cm

Altezza: 35

Larghezza: 49

DATI ANALITICI

DESCRIZIONE

Indicazioni sull'oggetto: Disegno a matita grassa e carboncino su cartoncino grigio

Indicazioni sul soggetto: Paesaggio: arbusti.

ISCRIZIONI [1 / 3]

Classe di appartenenza: documentaria

Tecnica di scrittura: a matita

Tipo di caratteri: corsivo/ numeri arabi

Posizione: in basso a destra

Trascrizione: Spazzini 90

ISCRIZIONI [2 / 3]

Classe di appartenenza: documentaria

Tecnica di scrittura: a stampa/ a penna

Tipo di caratteri: lettere capitali/ corsivo

Posizione: verso, etichetta

Trascrizione

CERTIFICATO DI AUTENTICA / Il sottoscritto SPAZZINI SEVERINO certifica che la presente opera è sua e la autentica / Titolo "PAESAGGIO SINTESI" / Anno 1990 / Tecnica matita grassa, carboncino / F.to cm 35x49 / Donazione: CIVICA RACCOLTA D'ARTE - MEDOLE / Data marzo/ 2004 / Firma autografa Spazzini Severino

ISCRIZIONI [3 / 3]

Classe di appartenenza: documentaria

Tecnica di scrittura: a stampa

Tipo di caratteri: lettere capitali/ corsivo

Posizione: verso, etichetta

Trascrizione

Opera esposta: / 1993 - GAZZOLDO DEGLI IPPOLITI - Mostra collettiva "La Postumia" / Centro "Fenice" / 1994 - REVERE Mostra personale di Incisioni e Disegni / Salette de "il guado"

Notizie storico-critiche

"Spazzini, pur attentissimo e partecipe al vivace dibattito culturale in campo, ha il coraggio e la fermezza di restare fedele alla figurazione, in una accezione neo-espressionistica che si connota di una intensa e fervida spiritualità. Tema dominante, pressochè esclusivo nelle sue varianti, è la natura, inverata nell'incantato paesaggio virgiliano che dai colli dolcemente digrada verso la pianura, intorno al Mincio, per giungere al Po" [Righetti A., "Severino Spazzini. Un segno di luce tra natura, uomini e cose. Opere incise 1978-2007", Medole 2007, p. 9].

CONSERVAZIONE

STATO DI CONSERVAZIONE

Data: 2011

Stato di conservazione: buono

Fonte: osservazione diretta

CONDIZIONE GIURIDICA E VINCOLI

CONDIZIONE GIURIDICA

Indicazione generica: proprietà Ente pubblico territoriale

Indicazione specifica: Comune di Medole

Indirizzo: Via Garibaldi, 12 - 46046 Medole

ACQUISIZIONE

Tipo acquisizione: donazione

Nome: Spazzini, Severino

Data acquisizione: 2004/03

Luogo acquisizione: MN/ Medole

Note: fonte: Inventario Civica Raccolta d'Arte Moderna di Medole

FONTI E DOCUMENTI DI RIFERIMENTO

DOCUMENTAZIONE FOTOGRAFICA

Codice univoco della risorsa: SC_D_m6010-00084_IMG-0000429681

Genere: documentazione allegata

Tipo: fotografia digitale colore

Autore: Brunelli, Domenico

Data: 2011/11/05

Ente proprietario: Civica Raccolta d'Arte Moderna di Medole

Codice identificativo: 000116

Collocazione del file nell'archivio locale: C:\MEDOLE\Foto_Grandi

Nome del file originale: 000116.tif

BIBLIOGRAFIA

Genere: bibliografia specifica

Autore: Righetti A.

Titolo libro o rivista: Severino Spazzini. Un segno di luce tra natura, uomini e cose. Opere incise 1978-2007

Luogo di edizione: Medole (MN)

Anno di edizione: 2007

Codice scheda bibliografia: m6010-00021

V., pp., nn.: p. 9

V., tavv., figg.: p. 11

MOSTRE [1 / 4]

Titolo: Severino Spazzini. Un segno di luce tra natura, uomini e cose. Opere incise 1978-2007

Luogo, sede espositiva, data: MEDOLE, TORRE CIVICA, 27 SETTEMBRE - 28 OTTOBRE 2007

MOSTRE [2 / 4]

Titolo: Gli inediti della Civica Raccolta

Luogo, sede espositiva, data: MEDOLE, TORRE CIVICA, 24 SETTEMBRE - 16 OTTOBRE 2011

MOSTRE [3 / 4]

Titolo: Mostra collettiva "La Postumia"

Luogo, sede espositiva, data: GAZZOLDO DEGLI IPPOLITI, Centro "Fenice", 1993

MOSTRE [4 / 4]

Titolo: Mostra personale di Incisioni e Disegni

Luogo, sede espositiva, data: REVERE, Salette de "il guado", 1994

COMPILAZIONE

COMPILAZIONE

Anno di redazione: 2011

Ente compilatore: Civica Raccolta d'Arte Moderna di Medole

Nome: Massari, Francesca

Referente scientifico: Giovanni, Magnani