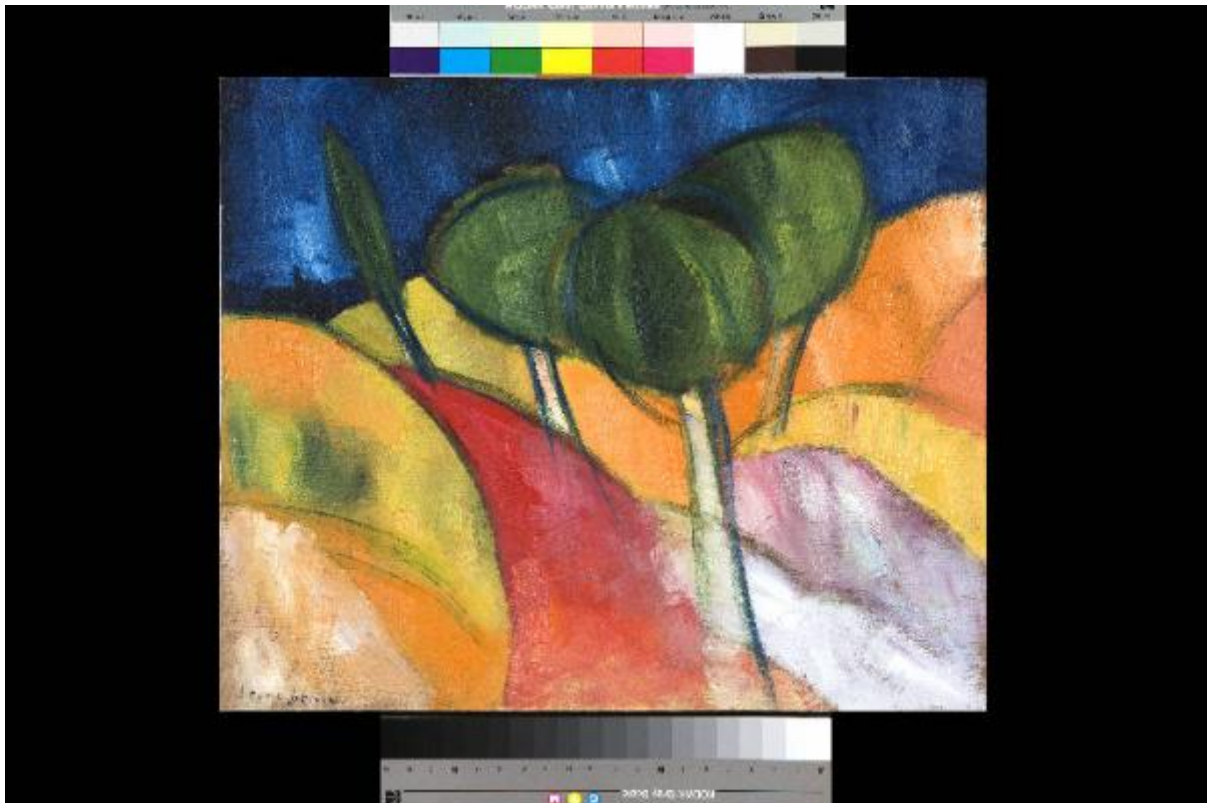


Volterra

Gorini, Lauro



Link risorsa: <https://www.lombardiabeniculturali.it/opere-arte/schede/m6010-00092/>

Scheda SIRBeC: <https://www.lombardiabeniculturali.it/opere-arte/schede-complete/m6010-00092/>

CODICI

Unità operativa: m6010

Numero scheda: 92

Codice scheda: m6010-00092

Tipo scheda: OA

Livello ricerca: C

CODICE UNIVOCO

Codice regione: 03

Numero catalogo generale: 02129780

Ente schedatore: R03/ Civica Raccolta d'Arte Moderna di Medole

Ente competente: S23

RELAZIONI

RELAZIONI CON ALTRI BENI

Tipo relazione: appartenenza a un insieme eterogeneo

Specifiche tipo relazione: correlazione di contesto

Tipo scheda: COL

Codice IDK della scheda correlata: COL-m6010-0000001

OGGETTO

Categoria dell'oggetto: pittura

OGGETTO

Definizione: dipinto

Identificazione: opera isolata

Disponibilità del bene: reale

SOGGETTO

Categoria generale: paesaggio

Identificazione: paesaggio con alberi

Titolo: Volterra

LOCALIZZAZIONE GEOGRAFICO-AMMINISTRATIVA

INDICAZIONE DEL CONTENITORE FISICO

Codice del contenitore fisico: 837

Categoria del contenitore fisico: architettura

LOCALIZZAZIONE GEOGRAFICO-AMMINISTRATIVA ATTUALE

Stato: Italia

Regione: Lombardia

Provincia: MN

Nome provincia: Mantova

Codice ISTAT comune: 020034

Comune: Medole

COLLOCAZIONE SPECIFICA

Tipologia: città fortificata, borgo murato

Denominazione: Torre

Indirizzo: Piazza Castello

Denominazione struttura conservativa - livello 1: Museo Torre Civica di Medole

Denominazione struttura conservativa - livello 2: Civica Raccolta d'Arte Moderna di Medole

Tipologia struttura conservativa: museo

Collocazione originaria: NO

ACCESSIBILITA' DEL BENE

Accessibilità: SI

DATI PATRIMONIALI E COLLEZIONI

INVENTARIO

Denominazione: Inventario corrente

Data: 2011

Numero: 000097

Transcodifica del numero di inventario: 000097

Specifiche inventario: data inventario

COLLEZIONI

Denominazione: Civica Raccolta d'Arte Moderna di Medole

Nome del collezionista: Associazione Pro Loco di Medole

Numero inventario bene nella collezione: 000097

Specifiche e note: bene donato dall'autore

CRONOLOGIA

CRONOLOGIA GENERICA

Secolo: sec. XX

CRONOLOGIA SPECIFICA

Da: 1999

Validità: post

A: 1999

Validità: ante

Motivazione cronologia: inventario museale

DEFINIZIONE CULTURALE

AUTORE

Ruolo: esecutore

Nome di persona o ente: Gorini, Lauro

Tipo intestazione: P

Dati anagrafici/Periodo di attività: 1956-

Codice scheda autore: m6010-00028

Motivazione dell'attribuzione: firma

DATI TECNICI

MATERIA E TECNICA

Materia: faesite

Tecnica: pittura a olio

MISURE

Parte: faesite

Unità: cm

Altezza: 49.5

Larghezza: 60

DATI ANALITICI

DESCRIZIONE

Indicazioni sull'oggetto: Dipinto ad olio su faesite

Indicazioni sul soggetto

Paesaggio: Volterra: colline (campiture di colore giallo, arancione, lilla), strada (captura di colore rosso), alberi (4).

ISCRIZIONI [1 / 3]

Classe di appartenenza: documentaria

Tecnica di scrittura: a pennello

Tipo di caratteri: lettere capitali

Posizione: in alto a sinistra

Trascrizione: LAURO GORINI

ISCRIZIONI [2 / 3]

Classe di appartenenza: documentaria

Tecnica di scrittura: a penna

Tipo di caratteri: lettere capitali/ numeri arabi

Posizione: verso, nastro adesivo

Trascrizione: VOLTERRA / N.3 50X60

ISCRIZIONI [3 / 3]

Classe di appartenenza: didascalica

Tecnica di scrittura: a stampa

Tipo di caratteri: corsivo/ numeri arabi

Posizione: verso, etichetta

Trascrizione: Lauro Gorini / Volterra / Olio su faesite / 1999 cm 50x60

Notizie storico-critiche

"L'obiettivo di Gorini sembra essere attualmente la sintesi esperibile tramite la semplificazione della realtà in forme geometriche primarie ma tra loro articolate, costantemente in equilibrio tra sogno e realtà in forme geometriche primarie ma tra loro articolate, costantemente in equilibrio tra sogno e realtà. L'armonia della composizione e delle masse è, nei quadri di Gorini, un elemento di fondamentale importanza, così come lo sono le campiture di colore sentito che accrescono la solidità delle composizioni di richiamo post-cubista. Il pittore parte da un'impostazione geometrica che viene sviluppata in un crescendo di tessere per giungere alla composizione finale" [Magnani G., "Prospettive d'arte. Pittori bresciani d'oggi. Raffaele Costanzo - Silvio Desenzani - Lauro Gorini - Renato Mazza", Medole 2000].

Il dipinto è stato realizzato sul lato meno nobile del supporto in faesite, per dare visivamente l'effetto tela.

CONSERVAZIONE

STATO DI CONSERVAZIONE

Data: 2011

Stato di conservazione: buono

Fonte: osservazione diretta

CONDIZIONE GIURIDICA E VINCOLI

CONDIZIONE GIURIDICA

Indicazione generica: proprietà Ente pubblico territoriale

Indicazione specifica: Comune di Medole

Indirizzo: Via Garibaldi, 12 - 46046 Medole

ACQUISIZIONE

Nome: Gorini, Lauro

Luogo acquisizione: MN/ Medole

Note: fonte: Inventario Civica Raccolta d'Arte Moderna di Medole

FONTI E DOCUMENTI DI RIFERIMENTO

DOCUMENTAZIONE FOTOGRAFICA

Codice univoco della risorsa: SC_OA_m6010-00092_IMG-0000429690

Genere: documentazione allegata

Tipo: fotografia digitale colore

Autore: Brunelli, Domenico

Data: 2011/11/05

Ente proprietario: Civica Raccolta d'Arte Moderna di Medole

Codice identificativo: 000097

Collocazione del file nell'archivio locale: C:\MEDOLE\Foto_Grandi

Nome del file originale: 000097.tif

BIBLIOGRAFIA

Genere: bibliografia di confronto

Titolo libro o rivista

Prospettive d'arte. Pittori bresciani d'oggi. Raffaele Costanzo - Silvio Desenzani - Lauro Gorini - Renato Mazza

Luogo di edizione: Medole (MN)

Anno di edizione: 2000

Codice scheda bibliografia: m6010-00047

MOSTRE [1 / 2]

Titolo: Gli inediti della Civica Raccolta

Luogo, sede espositiva, data: MEDOLE, TORRE CIVICA, 24 SETTEMBRE - 16 OTTOBRE 2011

MOSTRE [2 / 2]

Titolo: Prospettive d'arte. Pittori bresciani d'oggi. Raffaele Costanzo - Silvio Desenzani - Lauro Gorini - Renato Mazza

Luogo, sede espositiva, data: MEDOLE, PALAZZO CENI, 8 APRILE - 21 MAGGIO 2000

COMPILAZIONE

COMPILAZIONE

Anno di redazione: 2011

Ente compilatore: Civica Raccolta d'Arte Moderna di Medole

Nome: Massari, Francesca

Referente scientifico: Giovanni, Magnani