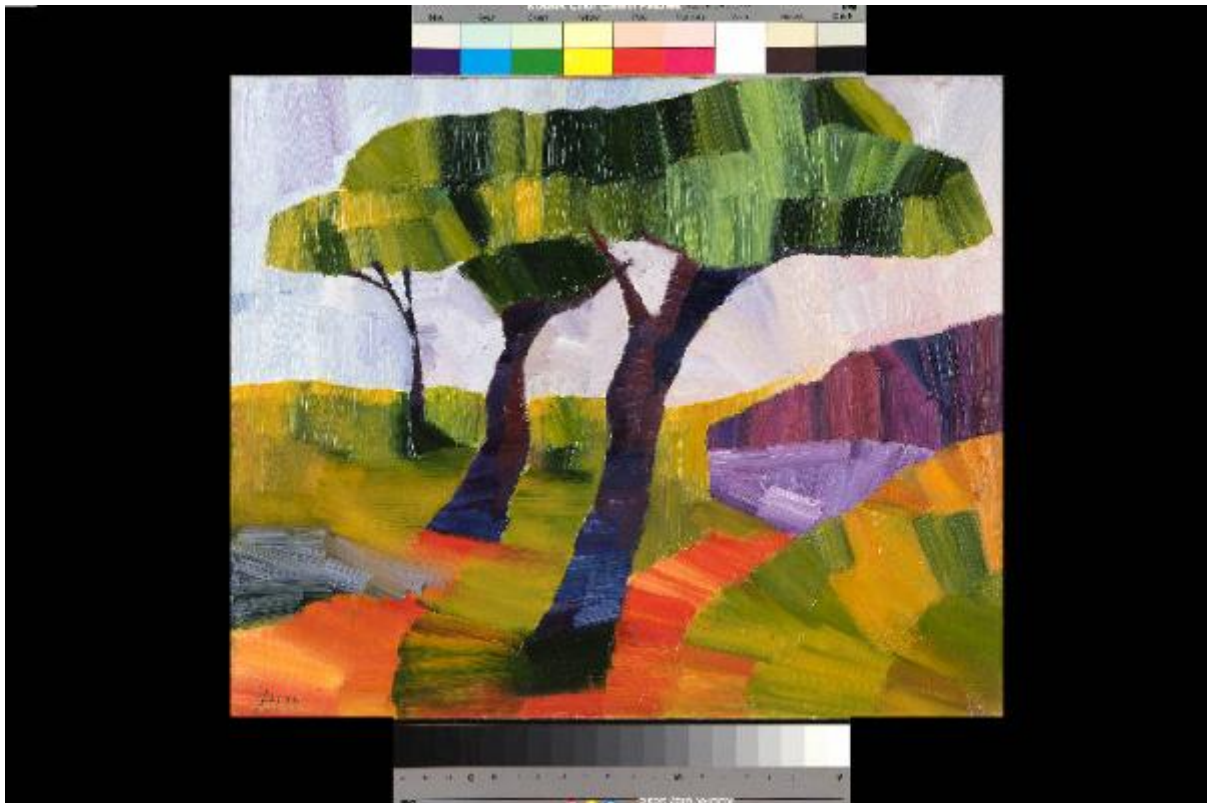


## Boschi di Cecina - Toscana

Gorini, Lauro



Link risorsa: <https://www.lombardiabeniculturali.it/opere-arte/schede/m6010-00093/>

Scheda SIRBeC: <https://www.lombardiabeniculturali.it/opere-arte/schede-complete/m6010-00093/>

## CODICI

Unità operativa: m6010

Numero scheda: 93

Codice scheda: m6010-00093

Tipo scheda: OA

Livello ricerca: C

## CODICE UNIVOCO

Codice regione: 03

Numero catalogo generale: 02129781

Ente schedatore: R03/ Civica Raccolta d'Arte Moderna di Medole

Ente competente: S23

## RELAZIONI

### RELAZIONI CON ALTRI BENI

Tipo relazione: appartenenza a un insieme eterogeneo

Specifiche tipo relazione: correlazione di contesto

Tipo scheda: COL

Codice IDK della scheda correlata: COL-m6010-0000001

## OGGETTO

Categoria dell'oggetto: pittura

### OGGETTO

Definizione: dipinto

Identificazione: opera isolata

Disponibilità del bene: reale

### SOGGETTO

Categoria generale: paesaggio

Identificazione: paesaggio con alberi

Titolo: Boschi di Cecina - Toscana

## LOCALIZZAZIONE GEOGRAFICO-AMMINISTRATIVA

### INDICAZIONE DEL CONTENITORE FISICO

Codice del contenitore fisico: 837

Categoria del contenitore fisico: architettura

### LOCALIZZAZIONE GEOGRAFICO-AMMINISTRATIVA ATTUALE

Stato: Italia

Regione: Lombardia

Provincia: MN

Nome provincia: Mantova

Codice ISTAT comune: 020034

Comune: Medole

### COLLOCAZIONE SPECIFICA

Tipologia: città fortificata, borgo murato

Denominazione: Torre

Indirizzo: Piazza Castello

Denominazione struttura conservativa - livello 1: Museo Torre Civica di Medole

Denominazione struttura conservativa - livello 2: Civica Raccolta d'Arte Moderna di Medole

Tipologia struttura conservativa: museo

Collocazione originaria: NO

### ACCESSIBILITA' DEL BENE

Accessibilità: SI

## DATI PATRIMONIALI E COLLEZIONI

### INVENTARIO

Denominazione: Inventario corrente

Data: 2011

Numero: 000098

Transcodifica del numero di inventario: 000098

Specifiche inventario: data inventario

### COLLEZIONI

Denominazione: Civica Raccolta d'Arte Moderna di Medole

Nome del collezionista: Associazione Pro Loco di Medole

Numero inventario bene nella collezione: 000098

Specifiche e note: bene donato dall'autore

## CRONOLOGIA

### CRONOLOGIA GENERICA

Secolo: sec. XX

Frazione di secolo: fine

### CRONOLOGIA SPECIFICA

Da: 1990

Validità: post

A: 1999

Validità: ante

Motivazione cronologia: contesto

## DEFINIZIONE CULTURALE

### AUTORE

Ruolo: esecutore

Nome di persona o ente: Gorini, Lauro

Tipo intestazione: P

Dati anagrafici/Periodo di attività: 1956-

Codice scheda autore: m6010-00028

Motivazione dell'attribuzione: firma

## DATI TECNICI

### MATERIA E TECNICA

Materia: cartone

Tecnica: pittura a olio

### MISURE

Parte: cartone

Unità: cm

Altezza: 50

Larghezza: 60

## DATI ANALITICI

### DESCRIZIONE

Indicazioni sull'oggetto: Dipinto ad olio su cartone

Indicazioni sul soggetto: Paesaggio: Val di Cecina: alberi (3), prato, colline.

### ISCRIZIONI [1 / 2]

Classe di appartenenza: documentaria

Tecnica di scrittura: a pennello

Tipo di caratteri: lettere capitali

Posizione: in basso a sinistra

Trascrizione: LAURO / GORINI

### ISCRIZIONI [2 / 2]

Classe di appartenenza: di titolazione

Tecnica di scrittura: a matita

Tipo di caratteri: corsivo

Posizione: verso

Trascrizione: Boschi di Cecina / Toscana

### Notizie storico-critiche

"L'obiettivo di Gorini sembra essere attualmente la sintesi esperibile tramite la semplificazione della realtà in forme geometriche primarie ma tra loro articolate, costantemente in equilibrio tra sogno e realtà in forme geometriche primarie ma tra loro articolate, costantemente in equilibrio tra sogno e realtà. L'armonia della composizione e delle masse è, nei quadri di Gorini, un elemento di fondamentale importanza, così come lo sono le campiture di colore sentito che accrescono la solidità delle composizioni di richiamo post-cubista. Il pittore parte da un'impostazione geometrica che viene sviluppata in un crescendo di tessere per giungere alla composizione finale" [Magnani G., "Prospettive d'arte. Pittori bresciani d'oggi. Raffaele Costanzo - Silvio Desenzani - Lauro Gorini - Renato Mazza", Medole 2000].

## CONSERVAZIONE

### STATO DI CONSERVAZIONE

Data: 2011

Stato di conservazione: buono

Fonte: osservazione diretta

## CONDIZIONE GIURIDICA E VINCOLI

## CONDIZIONE GIURIDICA

Indicazione generica: proprietà Ente pubblico territoriale

Indicazione specifica: Comune di Medole

Indirizzo: Via Garibaldi, 12 - 46046 Medole

## ACQUISIZIONE

Tipo acquisizione: donazione

Nome: Gorini, Lauro

Luogo acquisizione: MN/ Medole

Note: fonte: Inventario Civica Raccolta d'Arte Moderna di Medole

## FONTI E DOCUMENTI DI RIFERIMENTO

### DOCUMENTAZIONE FOTOGRAFICA

Codice univoco della risorsa: SC\_OA\_m6010-00093\_IMG-0000429691

Genere: documentazione allegata

Tipo: fotografia digitale colore

Autore: Brunelli, Domenico

Data: 2011/11/05

Ente proprietario: Civica Raccolta d'Arte Moderna di Medole

Codice identificativo: 000098

Collocazione del file nell'archivio locale: C:\MEDOLE\Foto\_Grandi

Nome del file originale: 000098.tif

### BIBLIOGRAFIA

Genere: bibliografia di confronto

Titolo libro o rivista

Prospettive d'arte. Pittori bresciani d'oggi. Raffaele Costanzo - Silvio Desenzani - Lauro Gorini - Renato Mazza

Luogo di edizione: Medole (MN)

Anno di edizione: 2000

Codice scheda bibliografia: m6010-00047

### MOSTRE

Titolo: Gli inediti della Civica Raccolta

Luogo, sede espositiva, data: MEDOLE, TORRE CIVICA, 24 SETTEMBRE - 16 OTTOBRE 2011

## COMPILAZIONE

### COMPILAZIONE

Anno di redazione: 2011

Ente compilatore: Civica Raccolta d'Arte Moderna di Medole

Nome: Massari, Francesca

Referente scientifico: Giovanni, Magnani