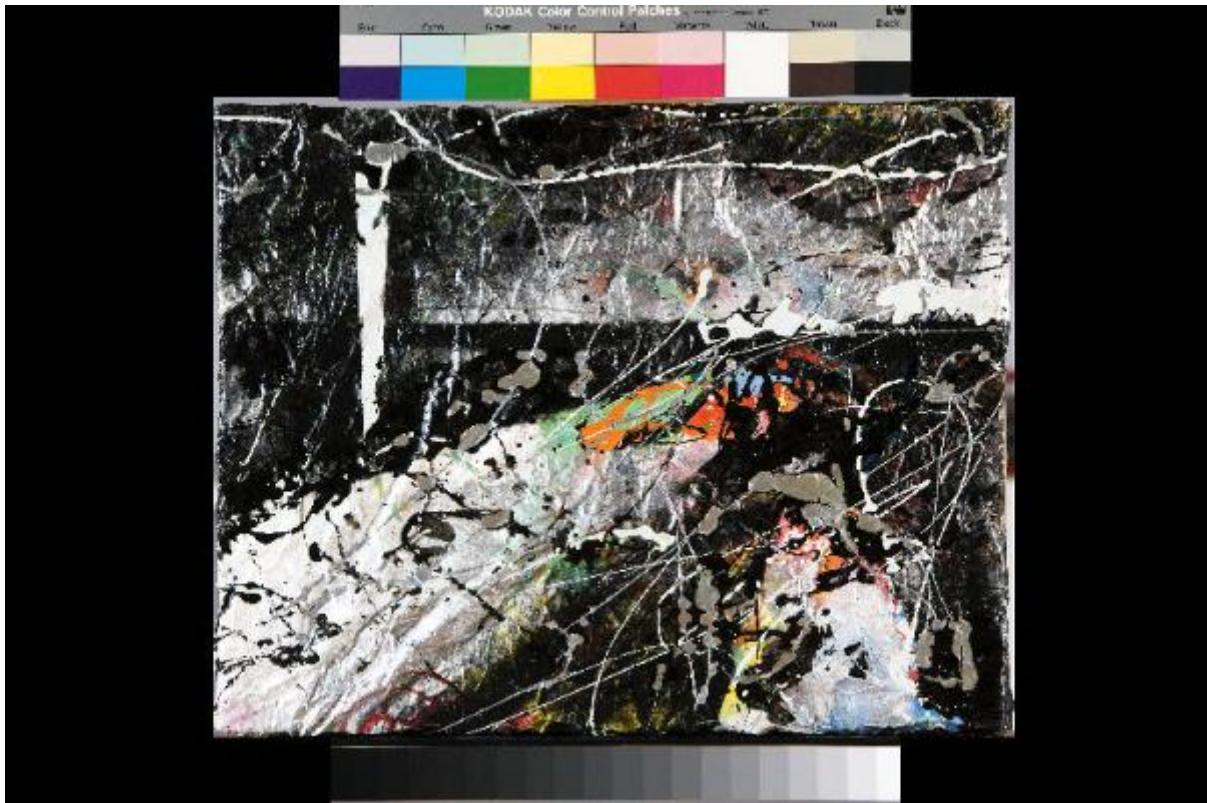


La luce delle tenebre

Agosto, Loris



Link risorsa: <https://www.lombardiabeniculturali.it/opere-arte/schede/m6010-00096/>

Scheda SIRBeC: <https://www.lombardiabeniculturali.it/opere-arte/schede-complete/m6010-00096/>

CODICI

Unità operativa: m6010

Numero scheda: 96

Codice scheda: m6010-00096

Tipo scheda: OA

Livello ricerca: C

CODICE UNIVOCO

Codice regione: 03

Numero catalogo generale: 02129784

Ente schedatore: R03/ Civica Raccolta d'Arte Moderna di Medole

Ente competente: S23

RELAZIONI

RELAZIONI CON ALTRI BENI

Tipo relazione: appartenenza a un insieme eterogeneo

Specifiche tipo relazione: correlazione di contesto

Tipo scheda: COL

Codice IDK della scheda correlata: COL-m6010-0000001

OGGETTO

Categoria dell'oggetto: pittura

OGGETTO

Definizione: dipinto

Identificazione: opera isolata

Disponibilità del bene: reale

SOGGETTO

Categoria generale: composizioni di invenzione

Identificazione: Composizione informale

Titolo: La luce delle tenebre

LOCALIZZAZIONE GEOGRAFICO-AMMINISTRATIVA

INDICAZIONE DEL CONTENITORE FISICO

Codice del contenitore fisico: 837

Categoria del contenitore fisico: architettura

LOCALIZZAZIONE GEOGRAFICO-AMMINISTRATIVA ATTUALE

Stato: Italia

Regione: Lombardia

Provincia: MN

Nome provincia: Mantova

Codice ISTAT comune: 020034

Comune: Medole

COLLOCAZIONE SPECIFICA

Tipologia: città fortificata, borgo murato

Denominazione: Torre

Indirizzo: Piazza Castello

Denominazione struttura conservativa - livello 1: Museo Torre Civica di Medole

Denominazione struttura conservativa - livello 2: Civica Raccolta d'Arte Moderna di Medole

Tipologia struttura conservativa: museo

Collocazione originaria: NO

ACCESSIBILITA' DEL BENE

Accessibilità: SI

DATI PATRIMONIALI E COLLEZIONI

INVENTARIO

Denominazione: Inventario corrente

Data: 2011

Numero: 000101

Transcodifica del numero di inventario: 000101

Specifiche inventario: data inventario

COLLEZIONI

Denominazione: Civica Raccolta d'Arte Moderna di Medole

Nome del collezionista: Associazione Pro Loco di Medole

Data ingresso del bene nella collezione: 2010

Numero inventario bene nella collezione: 000101

Specifiche e note: bene donato dall'autore

CRONOLOGIA

CRONOLOGIA GENERICA

Secolo: sec. XXI

CRONOLOGIA SPECIFICA

Da: 2010

Validità: post

A: 2010

Validità: ante

DEFINIZIONE CULTURALE

AUTORE

Ruolo: esecutore

Nome di persona o ente: Agosto, Loris

Tipo intestazione: P

Dati anagrafici/Periodo di attività: sec. XX prima metà-

Codice scheda autore: m6010-00018

Motivazione dell'attribuzione: firma

DATI TECNICI

MATERIA E TECNICA [1 / 2]

Materia: tela

Note: tecnica mista: olio, smalti, resine colorate su tela contorta e distesa

Tecnica: pittura a olio

MATERIA E TECNICA [2 / 2]

Materia: smalto

MISURE

Parte: intero

Unità: cm

Altezza: 40

Larghezza: 50

Profondità: 6

DATI ANALITICI

DESCRIZIONE

Indicazioni sull'oggetto: Dipinto a tecnica mista: olio, smalti, resine colorate su tela contorta e distesa

Indicazioni sul soggetto: Paesaggio: composizione informale (sfondo neto; campiture bianche, arancio)

ISCRIZIONI [1 / 4]

Classe di appartenenza: documentaria

Tecnica di scrittura: a penna

Tipo di caratteri: corsivo

Posizione: verso

Trascrizione: Loris Agosto

ISCRIZIONI [2 / 4]

Classe di appartenenza: didascalica

Tecnica di scrittura: a penna

Posizione: telaio, traverso centrale

Trascrizione: LORIS AGOSTO "Tela aggomitolata" 50x40x8 / STUDIO LABORATORIO SEDILIS TARCENTO (UD)

ISCRIZIONI [3 / 4]

Classe di appartenenza: documentaria

Tecnica di scrittura: a penna

Tipo di caratteri: corsivo/ numeri arabi

Posizione: telaio, traverso basso

Trascrizione: Loris Agosto 2010

ISCRIZIONI [4 / 4]

Classe di appartenenza: nota manoscritta

Tecnica di scrittura: a penna

Posizione: telaio, traverso centrale, chiodo

Trascrizione: A

Notizie storico-critiche

"La materia liquida non è la materia del mondo ma quella della pittura sperimentata nei suoi modi di agire, di comportarsi prima ancora che di significare. Il colore è già struttura è il modo dell'apparire. Il segno coglie il senso ancor prima del significato. Agosto riesce a presentare il groviglio come traccia, la macchia come immagine, l'astrazione come figurazione, rendendo la loro differenza non più oppositiva. La superficie si fa sostanza strutturale di una realtà pensata in perpetuo divenire. In lui emerge l'esigenza di ricondurre l'espressione dentro una griglia cromatica con la ricerca del rapporto spazio-luce, ombra reale e colate di colore. Un sussulto tellurico dove le idee di caos e di ordine si fronteggiano nel momento creativo con esiti che coniugano luminosità e rilievo" [Raffaelli G., "Loris Agosto. La materia liquida", Udine 2009, p. 5].

CONSERVAZIONE

STATO DI CONSERVAZIONE

Data: 2011

Stato di conservazione: buono

Fonte: osservazione diretta

CONDIZIONE GIURIDICA E VINCOLI

CONDIZIONE GIURIDICA

Indicazione generica: proprietà Ente pubblico territoriale

Indicazione specifica: Comune di Medole

Indirizzo: Via Garibaldi, 12 - 46046 Medole

ACQUISIZIONE

Tipo acquisizione: donazione

Nome: Agosto, Loris

Data acquisizione: 2010

Luogo acquisizione: MN/ Medole

Note: fonte: Inventario Civica Raccolta d'Arte Moderna di Medole

FONTI E DOCUMENTI DI RIFERIMENTO

DOCUMENTAZIONE FOTOGRAFICA

Codice univoco della risorsa: SC_OA_m6010-00096_IMG-0000429694

Genere: documentazione allegata

Tipo: fotografia digitale colore

Autore: Brunelli, Domenico

Data: 2011/11/05

Ente proprietario: Civica Raccolta d'Arte Moderna di Medole

Codice identificativo: 000101

Collocazione del file nell'archivio locale: C:\MEDOLE\Foto_Grandi

Nome del file originale: 000101.tif

BIBLIOGRAFIA

Genere: bibliografia di confronto

Autore: Raffaelli G.

Titolo libro o rivista: Loris Agosto. La materia liquida

Luogo di edizione: Udine

Anno di edizione: 2009

Codice scheda bibliografia: m6010-00026

V., pp., nn.: p. 5

V., tavv., figg.: p. 22

MOSTRE [1 / 2]

Titolo: Loris Agosto. La materia liquida

Luogo, sede espositiva, data: Comune di Marano Lagunare, Comune di Palmanova, 2009

MOSTRE [2 / 2]

Titolo: Arte come ricerca - Mostra del gruppo "Formae mentis"

Luogo, sede espositiva, data: MEDOLE, TORRE CIVICA, 19 GIUGNO - 18 LUGLIO 2010

COMPILAZIONE

COMPILAZIONE

Anno di redazione: 2011

Ente compilatore: Civica Raccolta d'Arte Moderna di Medole

Nome: Massari, Francesca

Referente scientifico: Giovanni, Magnani