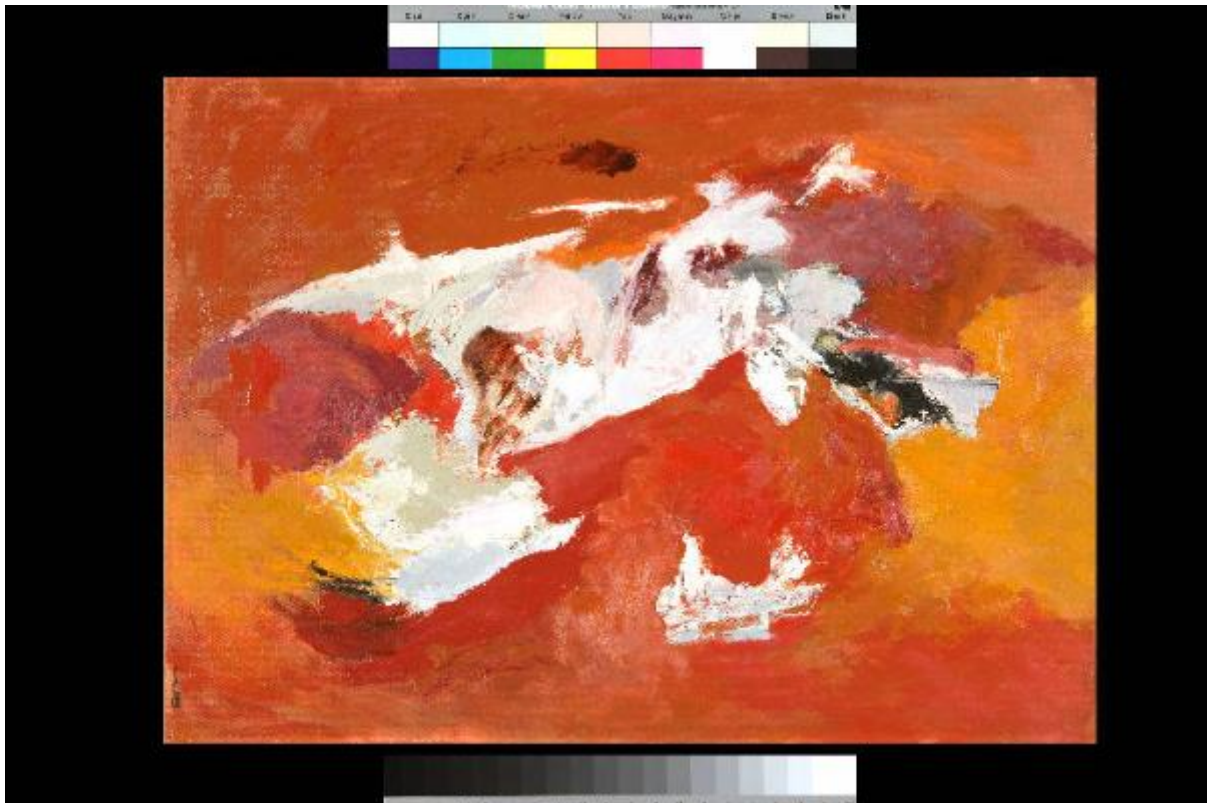


S.t.
Conti, Paolo



Link risorsa: <https://www.lombardiabeniculturali.it/opere-arte/schede/m6010-00100/>

Scheda SIRBeC: <https://www.lombardiabeniculturali.it/opere-arte/schede-complete/m6010-00100/>

CODICI

Unità operativa: m6010

Numero scheda: 100

Codice scheda: m6010-00100

Tipo scheda: OA

Livello ricerca: C

CODICE UNIVOCO

Codice regione: 03

Numero catalogo generale: 02129788

Ente schedatore: R03/ Civica Raccolta d'Arte Moderna di Medole

Ente competente: S23

RELAZIONI

RELAZIONI CON ALTRI BENI

Tipo relazione: appartenenza a un insieme eterogeneo

Specifiche tipo relazione: correlazione di contesto

Tipo scheda: COL

Codice IDK della scheda correlata: COL-m6010-0000001

OGGETTO

Categoria dell'oggetto: pittura

OGGETTO

Definizione: dipinto

Identificazione: opera isolata

Disponibilità del bene: reale

SOGGETTO

Categoria generale: allegorie, simboli e concetti

Identificazione: paesaggio

Titolo: s.t.

LOCALIZZAZIONE GEOGRAFICO-AMMINISTRATIVA

INDICAZIONE DEL CONTENITORE FISICO

Codice del contenitore fisico: 837

Categoria del contenitore fisico: architettura

LOCALIZZAZIONE GEOGRAFICO-AMMINISTRATIVA ATTUALE

Stato: Italia

Regione: Lombardia

Provincia: MN

Nome provincia: Mantova

Codice ISTAT comune: 020034

Comune: Medole

COLLOCAZIONE SPECIFICA

Tipologia: città fortificata, borgo murato

Denominazione: Torre

Indirizzo: Piazza Castello

Denominazione struttura conservativa - livello 1: Museo Torre Civica di Medole

Denominazione struttura conservativa - livello 2: Civica Raccolta d'Arte Moderna di Medole

Tipologia struttura conservativa: museo

Collocazione originaria: NO

ACCESSIBILITA' DEL BENE

Accessibilità: SI

DATI PATRIMONIALI E COLLEZIONI

INVENTARIO

Denominazione: Inventario corrente

Data: 2011

Numero: 000111

Transcodifica del numero di inventario: 000111

Specifiche inventario: data inventario

COLLEZIONI

Denominazione: Civica Raccolta d'Arte Moderna di Medole

Nome del collezionista: Associazione Pro Loco di Medole

Numero inventario bene nella collezione: 000111

Specifiche e note: bene donato dall'autore

CRONOLOGIA

CRONOLOGIA GENERICA

Secolo: sec. XXI

CRONOLOGIA SPECIFICA

Da: 2009

Validità: post

A: 2009

Validità: ante

Motivazione cronologia: data

DEFINIZIONE CULTURALE

AUTORE

Ruolo: esecutore

Nome di persona o ente: Conti, Paolo

Tipo intestazione: P

Dati anagrafici/Periodo di attività: 1941

Codice scheda autore: m6010-00042

Motivazione dell'attribuzione: firma

DATI TECNICI

MATERIA E TECNICA [1 / 3]

Materia: tela

Note: supporti secondari: pannello medium density con cartone bianco di bilanciamento

Tecnica: pittura a olio

MATERIA E TECNICA [2 / 3]

Materia: cartone

MATERIA E TECNICA [3 / 3]

Materia: compensato

MISURE

Parte: compensato

Unità: cm

Altezza: 69.8

Larghezza: 50.5

DATI ANALITICI

DESCRIZIONE

Indicazioni sull'oggetto: Dipinto ad olio su tela, applicato a pannello in medium density con cartone di bilanciamento

Indicazioni sul soggetto: Forme fantastiche: macchie di colore: bianche (al centro), rosse, arancioni, gialle, viola.

ISCRIZIONI

Classe di appartenenza: documentaria

Tecnica di scrittura: a pennello

Tipo di caratteri: corsivo/ numeri arabi

Posizione: in basso a destra

Trascrizione: Conti 2009

Notizie storico-critiche

"La pittura di Conti con la sua forza aggredisce, quasi incatena, impone il ragionamento, costringe alla riflessione. E ciò non è cosa da poco. Una pittura sicuramente non facile, seppur ricca di virile poesia, di nobile sentimento e di grande considerazione dell'uomo e della natura, di valori alti, del "positivo" ma, anche, di denuncia e condanna, un grido, si può dire, avverso al "negativo", a ciò che a piene mani la civiltà di oggi produce. Come non ricordare di fronte all'opera di Conti, seppur nella sua personalissima, singolare espressione, i portati preziosi di Birolli - tanto amato dal notro - di Afro, di Santomaso, promulgatori di quell'"Informale", di quell'"astrazione" che "parte dal dato reale dei fenomeni per prolungarne la forza emotiva con l'invenzione di forme autonome"; che muove invero anche dal dato naturalistico relazionandolo alla memoria dell'artista, al suo sentire" [Magnani G., "Paolo Conti. Informale...poetico", in "Ratio. Periodico di cultura e aggiornamento fiscale e amministrativo", Castel Goffredo 2006, p.2].

CONSERVAZIONE

STATO DI CONSERVAZIONE

Data: 2011

Stato di conservazione: buono

Fonte: osservazione diretta

CONDIZIONE GIURIDICA E VINCOLI

CONDIZIONE GIURIDICA

Indicazione generica: proprietà Ente pubblico territoriale

Indicazione specifica: Comune di Medole

Indirizzo: Via Garibaldi, 12 - 46046 Medole

ACQUISIZIONE

Tipo acquisizione: donazione

Nome: Conti, Paolo

Luogo acquisizione: MN/ Medole

Note: fonte: Inventario Civica Raccolta d'Arte Moderna di Medole

FONTI E DOCUMENTI DI RIFERIMENTO

DOCUMENTAZIONE FOTOGRAFICA

Codice univoco della risorsa: SC_OA_m6010-00100_IMG-0000429698

Genere: documentazione allegata

Tipo: fotografia digitale colore

Autore: Brunelli, Domenico

Data: 2011/11/05

Ente proprietario: Civica Raccolta d'Arte Moderna di Medole

Codice identificativo: 000111

Collocazione del file nell'archivio locale: C:\MEDOLE\Foto_Grandi

Nome del file originale: 000111.tif

BIBLIOGRAFIA

Genere: bibliografia di confronto

Autore: Magnani G.

Titolo libro o rivista: Ratio. Periodico di cultura e aggiornamento fiscale e amministrativo

Titolo contributo: Paolo Conti. Informale...poetico

Luogo di edizione: Castel Goffredo

Anno di edizione: 2006

Codice scheda bibliografia: m6010-00045

V., pp., nn.: p. 2

MOSTRE

Titolo: Paolo Conti

Luogo, sede espositiva, data: MEDOLE, TORRE CIVICA, 10 LUGLIO - 6 AGOSTO 2006

COMPILAZIONE

COMPILAZIONE

Anno di redazione: 2011

Ente compilatore: Civica Raccolta d'Arte Moderna di Medole

Nome: Massari, Francesca

Referente scientifico: Giovanni, Magnani