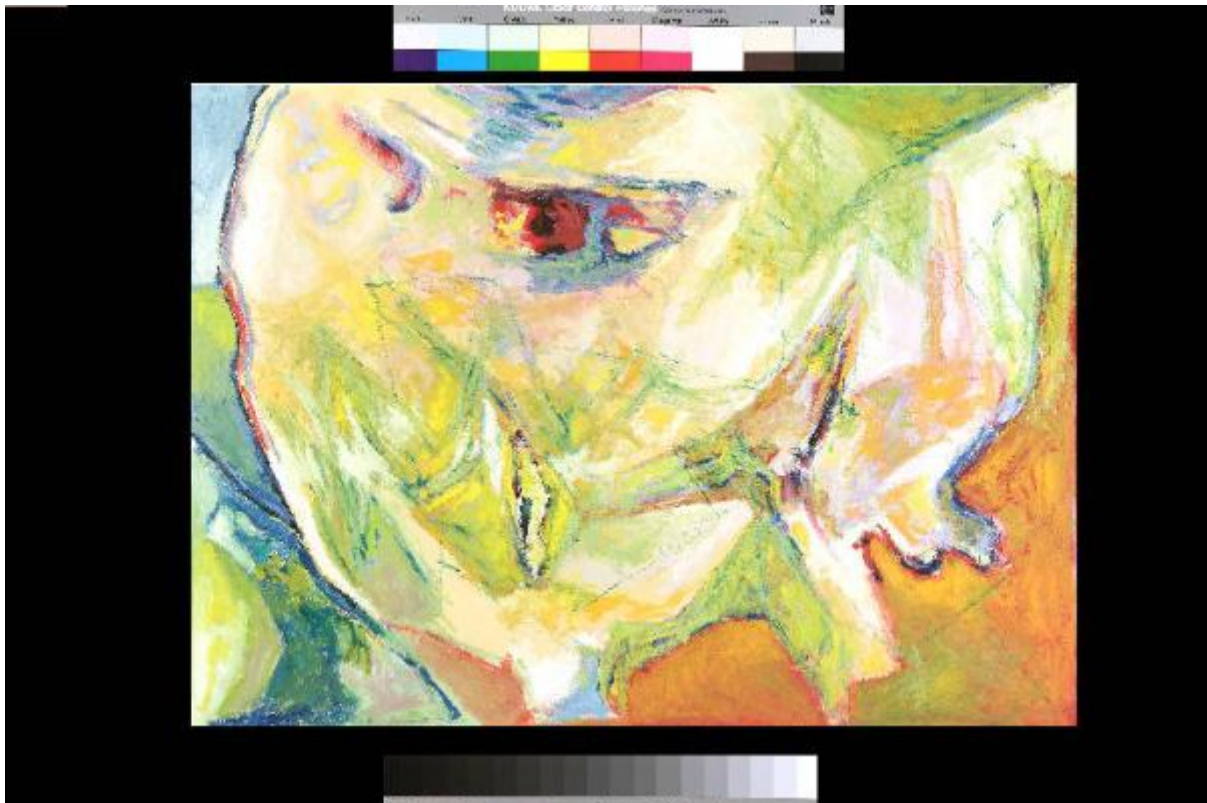


# Ci sono ancora emozioni nascoste

Rizzi, Enos



Link risorsa: <https://www.lombardiabeniculturali.it/opere-arte/schede/m6010-00101/>

Scheda SIRBeC: <https://www.lombardiabeniculturali.it/opere-arte/schede-complete/m6010-00101/>

## CODICI

Unità operativa: m6010

Numero scheda: 101

Codice scheda: m6010-00101

Tipo scheda: OA

Livello ricerca: C

### CODICE UNIVOCO

Codice regione: 03

Numero catalogo generale: 02129789

Ente schedatore: R03/ Civica Raccolta d'Arte Moderna di Medole

Ente competente: S23

## RELAZIONI

### RELAZIONI CON ALTRI BENI

Tipo relazione: appartenenza a un insieme eterogeneo

Specifiche tipo relazione: correlazione di contesto

Tipo scheda: COL

Codice IDK della scheda correlata: COL-m6010-0000001

## OGGETTO

Categoria dell'oggetto: pittura

### OGGETTO

Definizione: dipinto

Identificazione: opera isolata

Disponibilità del bene: reale

### SOGGETTO

Categoria generale: essere umano e uomo in generale

Identificazione: figura umana

Titolo: Ci sono ancora emozioni nascoste

## LOCALIZZAZIONE GEOGRAFICO-AMMINISTRATIVA

### INDICAZIONE DEL CONTENITORE FISICO

Codice del contenitore fisico: 837

Categoria del contenitore fisico: architettura

### LOCALIZZAZIONE GEOGRAFICO-AMMINISTRATIVA ATTUALE

Stato: Italia

Regione: Lombardia

Provincia: MN

Nome provincia: Mantova

Codice ISTAT comune: 020034

Comune: Medole

### COLLOCAZIONE SPECIFICA

Tipologia: città fortificata, borgo murato

Denominazione: Torre

Indirizzo: Piazza Castello

Denominazione struttura conservativa - livello 1: Museo Torre Civica di Medole

Denominazione struttura conservativa - livello 2: Civica Raccolta d'Arte Moderna di Medole

Tipologia struttura conservativa: museo

Collocazione originaria: NO

### ACCESSIBILITA' DEL BENE

Accessibilità: SI

## DATI PATRIMONIALI E COLLEZIONI

### INVENTARIO

Denominazione: Inventario corrente

Data: 2011

Numero: 000112

Transcodifica del numero di inventario: 000112

Specifiche inventario: data inventario

### COLLEZIONI

Denominazione: Civica Raccolta d'Arte Moderna e Contemporanea di Medole

Nome del collezionista: Associazione Pro Loco di Medole

Numero inventario bene nella collezione: 000029

Specifiche e note: bene donato dall'autore

## CRONOLOGIA

### CRONOLOGIA GENERICA

Secolo: sec. XXI

### CRONOLOGIA SPECIFICA

Da: 2005

Validità: post

A: 2005

Validità: ante

Motivazione cronologia: data

## DEFINIZIONE CULTURALE

### AUTORE

Ruolo: esecutore

Nome di persona o ente: Rizzi, Enos

Tipo intestazione: P

Dati anagrafici/Periodo di attività: 1944-

Codice scheda autore: m6010-00008

Motivazione dell'attribuzione: firma

## DATI TECNICI

### MATERIA E TECNICA

Materia: cartone

Note: supporto colore avorio

Tecnica: pittura a olio

### MISURE [1 / 2]

Parte: cartone

Unità: cm

Altezza: 57

Larghezza: 76

**MISURE [2 / 2]**

Parte: parte figurata

Unità: cm

Altezza: 51

Larghezza: 70

**DATI ANALITICI**

**DESCRIZIONE**

Indicazioni sull'oggetto: Dipinto ad olio su cartone avorio

Indicazioni sul soggetto: Figure umane: figura antropomorfa sdraiata.

**ISCRIZIONI [1 / 3]**

Classe di appartenenza: documentaria

Tecnica di scrittura: a pennello

Tipo di caratteri: corsivo/ numeri arabi

Posizione: sulla la parte figurata, in basso a sinistra

Trascrizione: Enos Rizzi 05

**ISCRIZIONI [2 / 3]**

Classe di appartenenza: documentaria

Tecnica di scrittura: a penna

Tipo di caratteri: corsivo

Posizione: verso

Trascrizione: Enos Rizzi 05

**ISCRIZIONI [3 / 3]**

Classe di appartenenza: didascalica

Tecnica di scrittura: a penna

Tipo di caratteri: corsivo/ numeri arabi/ lettere capitali

Posizione: verso

Trascrizione: N. 29 / CI SONO ANCORA EMOZIONI / NASCOSTE / Enos Rizzi 2005

Notizie storico-critiche

"Affermare che la pittura di "Rizzi artista" rispetta i tratti visibili di "Rizzi uomo" è certamente un paradosso. Nascosta ma

latente c'è in Rizzi una forza vitale che si estrinseca in pittura con una decisione sorprendente; una forza tutta segno e colore che mediante una magica osmosi non si manifesta, come d'acchito pensabile in aggressive assonanze, anzi tutt'altro; si fonde, invece, in lirici assunti che nulla concedono al melenso, al liso scontato. C'è nel fare pittura di Enos Rizzi un'assoluta sobrietà. Acuto è il suo sentire la terra madre. Un sentire, che viene da lontano, arricchito da portati di esperienze vissute silenziosamente ma intensamente, di frequentazioni incisive: onesta linfa assunta con lucido raziocinio" [Magnani G., "Enos Rizzi. Davanti alle colline. Segno- colore-poesia", Medole 2006, p. 23].

## CONSERVAZIONE

### STATO DI CONSERVAZIONE

Data: 2011

Stato di conservazione: buono

Fonte: osservazione diretta

## CONDIZIONE GIURIDICA E VINCOLI

### CONDIZIONE GIURIDICA

Indicazione generica: proprietà Ente pubblico territoriale

Indicazione specifica: Comune di Medole

Indirizzo: Via Garibaldi, 12 - 46046 Medole

### ACQUISIZIONE

Tipo acquisizione: donazione

Nome: Rizzi, Enos

Luogo acquisizione: MN/ Medole

Note: fonte: Inventario Civica Raccolta d'Arte Moderna di Medole

## FONTI E DOCUMENTI DI RIFERIMENTO

### DOCUMENTAZIONE FOTOGRAFICA

Codice univoco della risorsa: SC\_OA\_m6010-00101\_IMG-0000429699

Genere: documentazione allegata

Tipo: fotografia digitale colore

Autore: Brunelli, Domenico

Data: 2011/11/05

Ente proprietario: Civica Raccolta d'Arte Moderna di Medole

Codice identificativo: 000112

Collocazione del file nell'archivio locale: C:\MEDOLE\Foto\_Grandi

Nome del file originale: 000112.tif

### **BIBLIOGRAFIA**

Genere: bibliografia di confronto

Autore: Paganella M./ Magnani G.

Titolo libro o rivista: Enos Rizzi. Davanti alle colline. Segno- colore-poesia

Luogo di edizione: Medole

Anno di edizione: 2006

Codice scheda bibliografia: m6010-00014

V., pp., nn.: p.23

V., tavv., figg.: p. 59

### **MOSTRE**

Titolo: Enos Rizzi. Davanti alle colline. Segno- colore-poesia

Luogo, sede espositiva, data: MEDOLE, TORRE CIVICA, 20 MAGGIO - 18 GIUGNO 2006

## **COMPILAZIONE**

### **COMPILAZIONE**

Anno di redazione: 2011

Ente compilatore: Civica Raccolta d'Arte Moderna di Medole

Nome: Massari, Francesca

Referente scientifico: Giovanni, Magnani