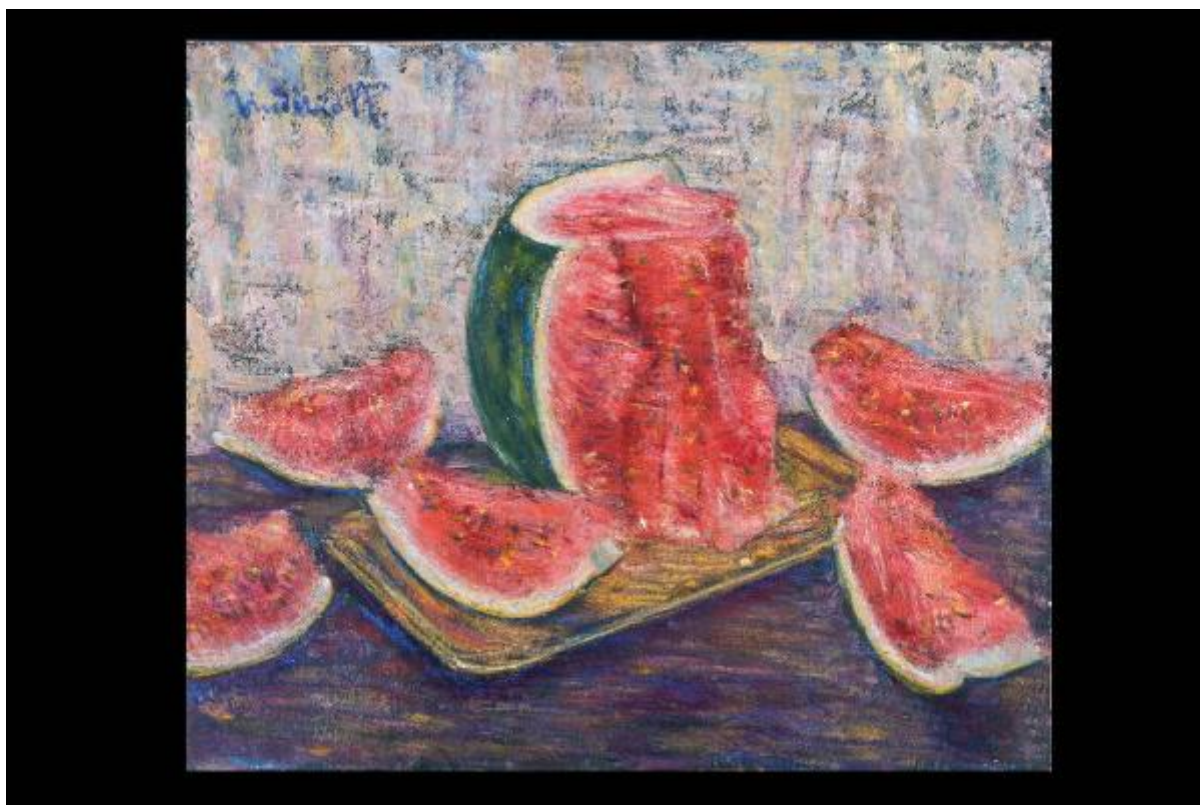


Cocomero

Nodari Pesenti, Vindizio



Link risorsa: <https://www.lombardiabeniculturali.it/opere-arte/schede/m6010-00109/>

Scheda SIRBeC: <https://www.lombardiabeniculturali.it/opere-arte/schede-complete/m6010-00109/>

CODICI

Unità operativa: m6010

Numero scheda: 109

Codice scheda: m6010-00109

Tipo scheda: OA

Livello ricerca: C

CODICE UNIVOCO

Codice regione: 03

Numero catalogo generale: 02129814

Ente schedatore: R03/ Civica Raccolta d'Arte Moderna di Medole

Ente competente: S23

RELAZIONI

RELAZIONI CON ALTRI BENI

Tipo relazione: appartenenza a un insieme eterogeneo

Specifiche tipo relazione: correlazione di contesto

Tipo scheda: COL

Codice IDK della scheda correlata: COL-m6010-0000001

OGGETTO

Categoria dell'oggetto: pittura

OGGETTO

Definizione: dipinto

Identificazione: opera isolata

Disponibilità del bene: reale

SOGGETTO

Categoria generale: natura morta

Identificazione: natura morta con frutta

Titolo: Cocomero

LOCALIZZAZIONE GEOGRAFICO-AMMINISTRATIVA

INDICAZIONE DEL CONTENITORE FISICO

Codice del contenitore fisico: 837

Categoria del contenitore fisico: architettura

LOCALIZZAZIONE GEOGRAFICO-AMMINISTRATIVA ATTUALE

Stato: Italia

Regione: Lombardia

Provincia: MN

Nome provincia: Mantova

Codice ISTAT comune: 020034

Comune: Medole

COLLOCAZIONE SPECIFICA

Tipologia: città fortificata, borgo murato

Denominazione: Torre

Indirizzo: Piazza Castello

Denominazione struttura conservativa - livello 1: Museo Torre Civica di Medole

Denominazione struttura conservativa - livello 2: Civica Raccolta d'Arte Moderna di Medole

Tipologia struttura conservativa: museo

Collocazione originaria: NO

ACCESSIBILITA' DEL BENE

Accessibilità: SI

DATI PATRIMONIALI E COLLEZIONI

INVENTARIO

Denominazione: Inventario corrente

Data: 2011

Numero: 000121

Transcodifica del numero di inventario: 000121

Specifiche inventario: data inventario

COLLEZIONI

Denominazione: Civica Raccolta d'Arte Moderna di Medole

Nome del collezionista: Associazione Pro Loco di Medole

Numero inventario bene nella collezione: 000121

Specifiche e note: bene donato dalla Sig.ra Licia Benedini Nodari Pesenti

CRONOLOGIA

CRONOLOGIA GENERICA

Secolo: sec. XX

Frazione di secolo: secondo quarto

CRONOLOGIA SPECIFICA

Da: 1925

Validità: post

A: 1950

Validità: ante

Motivazione cronologia: analisi stilistica

DEFINIZIONE CULTURALE

AUTORE

Ruolo: esecutore

Nome di persona o ente: Nodari Pesenti, Vindizio

Tipo intestazione: P

Dati anagrafici/Periodo di attività: 1879-1961

Codice scheda autore: RL010-01619

Motivazione dell'attribuzione: firma

DATI TECNICI

MATERIA E TECNICA

Materia: cartone

Note: supporto in cartone ad alto spessore

Tecnica: pittura a olio

MISURE

Parte: cartone

Unità: cm

Altezza: 47

Larghezza: 56

DATI ANALITICI

DESCRIZIONE

Indicazioni sull'oggetto: Dipinto ad olio su cartone

Indicazioni sul soggetto: Frutti: cocomero tagliato, fette di cocomero (5). Oggetti: vassoio in ottone. Mobilia: tavolo.

ISCRIZIONI [1 / 4]

Classe di appartenenza: documentaria

Tecnica di scrittura: a pennello

Tipo di caratteri: corsivo

Posizione: in alto a sinistra

Trascrizione: Vindizio NP

ISCRIZIONI [2 / 4]

Classe di appartenenza: documentaria

Tecnica di scrittura: a stampa/ a penna

Tipo di caratteri: corsivo/ numeri arabi/ lettere capitali

Posizione: verso, etichetta

Trascrizione

Rassegna Arti Figurative Mantovane / dall'800 ad oggi / Mantova - Casa del Mantegna / 17 settembre - 31 ottobre 1961 / VINDIZIO - N. PESENTI / COCOMERO / c/o DOMENICO NODARI PESENTI

ISCRIZIONI [3 / 4]

Classe di appartenenza: di titolazione

Tecnica di scrittura: a penna

Tipo di caratteri: lettere capitali

Posizione: verso, foglio di carta a quadretti

Trascrizione: "COCOMERO"

ISCRIZIONI [4 / 4]

Classe di appartenenza: nota manoscritta

Tecnica di scrittura: a matita

Tipo di caratteri: corsivo/ numeri arabi

Posizione: verso

Trascrizione: 0.55 1/2 x 047 / cornice a lista nera

Notizie storico-critiche

"Nel 1903 Vindizio si reca a Parigi per studiare i maestri del Louvre. Parallelamente elabora sia per i molti ritratti che la borghesia parigina comincia a commissionargli sia per le scene en plein air, un sistema di rappresentazione suggeritogli dalla sua attenzione ai tardi esiti della scapigliatura e dalla riflessione sulla pittura impressionista. (...) Ritorna a Mantova prima di stabilirsi a Milano, dove risiederà dal 1908 al 1914. (...) Quando a Milano, nel 1911, Vindizio conosce l'opera dei futuristi, nonostante la giovane età, è già un pittore affermato. (...) L'incontro con Boccioni, comunque, non sortirà rilevabili cambiamenti nella pittura di Vindizio, che si terrà sempre ben lontano dal Futurismo. La sua rigida formazione legata alla tradizione della buona pittura di fine Ottocento e la sua ricerca, di fatto costantemente intonata sul naturalismo divisionista post impressionista, gli impediscono di lasciare gli approdi sicuri dati da un successo che gli apre il mercato artistico e i salotti della borghesia lombarda" [Ferlisi G., "La Collezione d'Arte Moderna e Contemporanea della Provincia di Mantova tra mecenatismo e politiche culturali", Mantova 2011, p. 48].

CONSERVAZIONE

STATO DI CONSERVAZIONE

Data: 2011

Stato di conservazione: buono

Fonte: osservazione diretta

CONDIZIONE GIURIDICA E VINCOLI

CONDIZIONE GIURIDICA

Indicazione generica: proprietà Ente pubblico territoriale

Indicazione specifica: Comune di Medole

Indirizzo: Via Garibaldi, 12 - 46046 Medole

ACQUISIZIONE

Tipo acquisizione: donazione

Nome: Benedini Nodari Pesenti, Licia

Luogo acquisizione: MN/ Medole

Note: fonte: Inventario Civica Raccolta d'Arte Moderna di Medole

FONTI E DOCUMENTI DI RIFERIMENTO

DOCUMENTAZIONE FOTOGRAFICA [1 / 2]

Codice univoco della risorsa: SC_OA_m6010-00109_IMG-0000429706

Genere: documentazione allegata

Tipo: fotografia digitale colore

Autore: Brunelli, Domenico

Data: 2011/11/05

Ente proprietario: Civica Raccolta d'Arte Moderna di Medole

Codice identificativo: 000121

Collocazione del file nell'archivio locale: C:\MEDOLE\Foto_Grandi

Nome del file originale: 000121.tif

DOCUMENTAZIONE FOTOGRAFICA [2 / 2]

Codice univoco della risorsa: SC_OA_m6010-00109_IMG-0000429707

Genere: documentazione allegata

Tipo: fotografia digitale colore

Autore: Brunelli, Domenico

Data: 2011/11/05

Ente proprietario: Civica Raccolta d'Arte Moderna di Medole

Codice identificativo: 000121 retro

Note: retro

Collocazione del file nell'archivio locale: C:\MEDOLE\Foto_Grandi

Nome del file originale: 000121 retro.tif

BIBLIOGRAFIA

Genere: bibliografia di confronto

Autore: Ferlisi G.

Titolo libro o rivista

La Collezione d'Arte Moderna e Contemporanea della Provincia di Mantova tra mecenatismo e politiche culturali

Luogo di edizione: Mantova

Anno di edizione: 2011

Codice scheda bibliografia: m6010-00002

V., pp., nn.: p. 48

MOSTRE

Titolo: Rassegna Arti Figurative Mantovane dall'800 ad oggi

Luogo, sede espositiva, data: Mantova, Casa del Mantegna, 17 settembre - 31 ottobre 1961

COMPILAZIONE

COMPILAZIONE

Anno di redazione: 2011

Ente compilatore: Civica Raccolta d'Arte Moderna di Medole

Nome: Massari, Francesca

Referente scientifico: Giovanni, Magnani