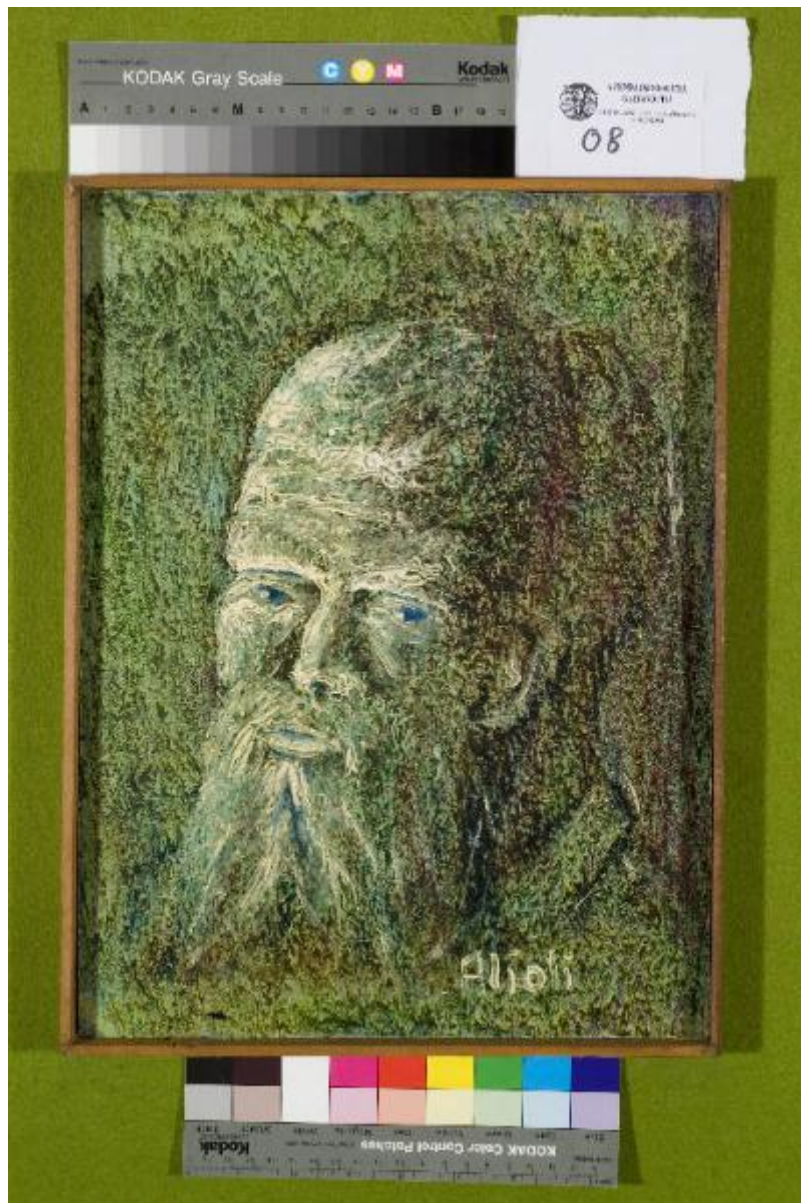


Volto maschile di anziano

Alioli, Mario



Link risorsa: <https://www.lombardiabeniculturali.it/opere-arte/schede/n8010-00012/>

Scheda SIRBeC: <https://www.lombardiabeniculturali.it/opere-arte/schede-complete/n8010-00012/>

CODICI

Unità operativa: n8010

Numero scheda: 12

Codice scheda: n8010-00012

Tipo scheda: OA

Livello ricerca: C

CODICE UNIVOCO

Codice regione: 03

Numero catalogo generale: 00688856

Ente schedatore: R03/ A.S.S.T. Gaetano Pini Centro Specialistico Ortopedico Traumatologico Pini-CTO

Ente competente: S27

OGGETTO

Categoria dell'oggetto: pittura

OGGETTO

Definizione: dipinto

Parti e/o accessori: cornice originale

Identificazione: opera isolata

Disponibilità del bene: reale

SOGGETTO

Categoria generale: essere umano e uomo in generale

Identificazione: Anziano

Titolo: Volto maschile di anziano

LOCALIZZAZIONE GEOGRAFICO-AMMINISTRATIVA

INDICAZIONE DEL CONTENITORE FISICO

Codice del contenitore fisico: 27213

Categoria del contenitore fisico: architettura

LOCALIZZAZIONE GEOGRAFICO-AMMINISTRATIVA ATTUALE

Stato: Italia

Regione: Lombardia

Provincia: MI

Nome provincia: Milano

COLLOCAZIONE SPECIFICA

Tipologia: ospedale

Denominazione: A.S.S.T. Gaetano Pini Centro Specialistico Ortopedico Traumatologico Pini-CTO

Indirizzo: Piazza A. Ferrari, 1

DATI PATRIMONIALI E COLLEZIONI

INVENTARIO

CRONOLOGIA

CRONOLOGIA GENERICA

Secolo: sec. XX

Frazione di secolo: terzo quarto

CRONOLOGIA SPECIFICA

Da: 1970

Validità: post

A: 1975

Validità: ante

Motivazione cronologia: analisi storica

DEFINIZIONE CULTURALE

AUTORE

Ruolo: esecutore

Nome di persona o ente: Alioli, Mario

Tipo intestazione: P

Dati anagrafici/Periodo di attività: 1928-2011

Motivazione dell'attribuzione: firma

AMBITO CULTURALE

Denominazione: ambito lombardo

Motivazione dell'attribuzione: contesto

DATI TECNICI

MATERIA E TECNICA

Materia: tavola

Tecnica: pittura ad acrilico

MISURE

Unità: cm

Altezza: 39

Larghezza: 29.5

DATI ANALITICI

DESCRIZIONE

Indicazioni sull'oggetto: Dipinto con volto maschile di anziano

Indicazioni sul soggetto: Personaggi

ISCRIZIONI

Classe di appartenenza: firma

Tecnica di scrittura: a pennello

Posizione: in basso a destra

Trascrizione: ALIOLI

CONSERVAZIONE

STATO DI CONSERVAZIONE

Data: 2012

Stato di conservazione: buono

CONDIZIONE GIURIDICA E VINCOLI

CONDIZIONE GIURIDICA

Indicazione generica: proprietà Ente sanitario

Indicazione specifica: A.S.S.T. Gaetano Pini Centro Specialistico Ortopedico Traumatologico Pini-CTO

FONTI E DOCUMENTI DI RIFERIMENTO

DOCUMENTAZIONE FOTOGRAFICA

Codice univoco della risorsa: SC_OA_n8010-00012_IMG-0000430078

Genere: documentazione allegata

Tipo: fotografia digitale colore

Autore: Costantino, Damiano

Data: 2012/02/02

Ente proprietario: Azienda Ospedaliera Istituto Ortopedico Gaetano Pini

Codice identificativo: 253585_S

Collocazione del file nell'archivio locale: D:\ASP\SIRBEC\IMMAGINI SCHEDA OA

Nome del file originale: OA-n5010-00012_01.TIF

COMPILAZIONE

COMPILAZIONE

Anno di redazione: 2012

Ente compilatore: Azienda Ospedaliera Istituto Ortopedico Gaetano Pini

Nome: Tosi, Luca

Referente scientifico: Rebora, Sergio