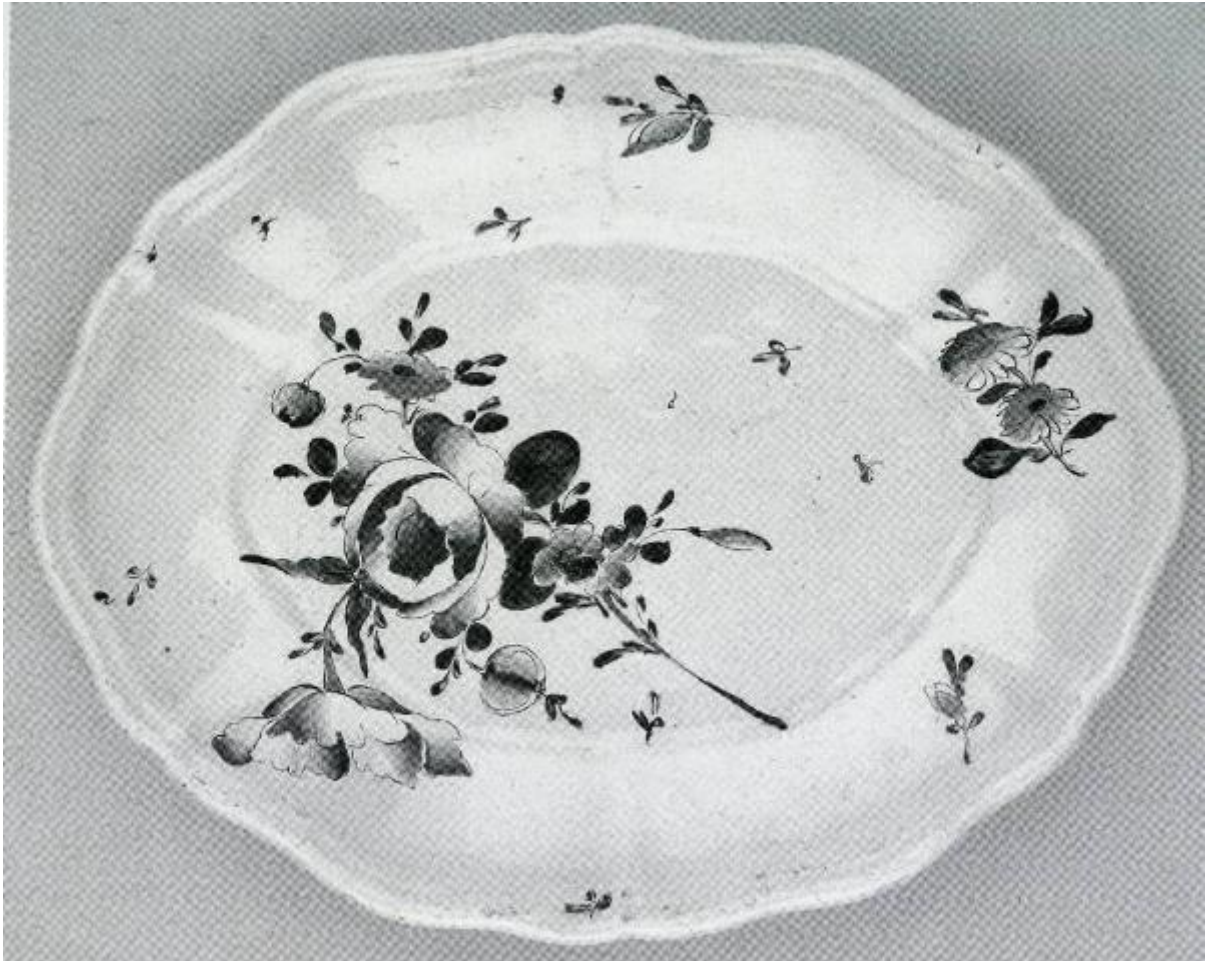


# Piatto

Ferretti, Antonio



Link risorsa: <https://www.lombardiabeniculturali.it/opere-arte/schede/q7010-00136/>

Scheda SIRBeC: <https://www.lombardiabeniculturali.it/opere-arte/schede-complete/q7010-00136/>

## CODICI

Unità operativa: q7010

Numero scheda: 136

Codice scheda: q7010-00136

Tipo scheda: OA

Livello ricerca: C

### CODICE UNIVOCO

Codice regione: 03

Ente schedatore: R03/ UNIMI

Ente competente: S27

## RELAZIONI

### RELAZIONI CON ALTRI BENI [1 / 2]

Tipo relazione: correlazione

Tipo scheda: OA

Codice IDK della scheda correlata: q7010-00135

### RELAZIONI CON ALTRI BENI [2 / 2]

Tipo relazione: correlazione

Tipo scheda: OA

Codice IDK della scheda correlata: q7010-00137

## OGGETTO

Categoria dell'oggetto: ceramiche

### OGGETTO

Definizione: piatto

Denominazione: Piatto

Codice lingua: ITA

Identificazione: opera isolata

### QUANTITA'

Numero: 1

Disponibilità del bene: reale

## **SOGGETTO**

Categoria generale: decorazioni e ornati

Identificazione: fiori

## **LOCALIZZAZIONE GEOGRAFICO-AMMINISTRATIVA**

### **INDICAZIONE DEL CONTENITORE FISICO**

Codice del contenitore fisico: 19

Categoria del contenitore fisico: architettura

### **LOCALIZZAZIONE GEOGRAFICO-AMMINISTRATIVA ATTUALE**

Stato: Italia

Regione: Lombardia

Provincia: MI

Nome provincia: Milano

Codice ISTAT comune: 015146

Comune: Milano

### **COLLOCAZIONE SPECIFICA**

Tipologia: castello

Denominazione: Castello Sforzesco - complesso

Indirizzo: Piazza Castello

Denominazione struttura conservativa - livello 1: Raccolte Artistiche del Castello Sforzesco

Denominazione struttura conservativa - livello 2: Raccolte d'Arte Applicata

Tipologia struttura conservativa: museo

### **ACCESSIBILITA' DEL BENE**

Accessibilità: SI

## **DATI PATRIMONIALI E COLLEZIONI**

### **INVENTARIO**

Numero: 834

## **CRONOLOGIA**

## CRONOLOGIA GENERICA

Secolo: sec. XVIII

Frazione di secolo: seconda metà

## CRONOLOGIA SPECIFICA

Da: 1770

A: 1790

Motivazione cronologia: bibliografia

## DEFINIZIONE CULTURALE

### AUTORE

Ruolo: ceramista

Nome di persona o ente: Ferretti, Antonio

Tipo intestazione: P

Dati anagrafici/Periodo di attività: notizie 1750-1810

## DATI TECNICI

### MATERIA E TECNICA

Materia: maiolica

### MISURE

Parte: intero

Unità: cm

Altezza: 3.6

Larghezza: 27.6

Profondità: 21.8

## DATI ANALITICI

### DESCRIZIONE

Indicazioni sull'oggetto

Il piatto ovale ha un orlo octolobato sottolineato da una cordonatura e la sua superficie è movimentata da costolature lungo la tesa e da una balza mossa. Il decoro floreale si sviluppa nella parte centrale con un grande fiore accompagnato da altri fiorellini minori e foglie. Lungo la tesa invece vi sono piccoli mazzi di fiori.

Notizie storico-critiche

Il piatto appartiene al legato Hermes Visconti. Forma e decorazione rimandano alla produzione lodigiana di fine Settecento, in particolare alla manifattura di Antonio Ferretti, dove fu prodotto tra il 1770 e il 1790.

## CONSERVAZIONE

### STATO DI CONSERVAZIONE

Stato di conservazione: buono

Fonte: Bibliografia

## CONDIZIONE GIURIDICA E VINCOLI

### CONDIZIONE GIURIDICA

Indicazione generica: proprietà Ente pubblico territoriale

Indicazione specifica: Comune di Milano

Indirizzo: Piazza della Scala, 2 - 20121 Milano

### ACQUISIZIONE

Tipo acquisizione: legato

Nome: Visconti, Ermes

## FONTI E DOCUMENTI DI RIFERIMENTO

### DOCUMENTAZIONE FOTOGRAFICA

Codice univoco della risorsa: SC\_OA\_q7010-00136\_IMG-0000507187

Genere: documentazione allegata

Tipo: fotografia digitale colore

Codice identificativo: M\_0834

Collocazione del file nell'archivio locale: Maioliche

Nome del file originale: M\_0834.jpg

### BIBLIOGRAFIA [1 / 4]

Genere: bibliografia specifica

Autore: Ausenda R.

Titolo libro o rivista: Museo d'Arti Applicate - Ceramiche

Luogo di edizione: Milano

Anno di edizione: 2001

V., pp., nn.: v. II, pp. 215-218

### BIBLIOGRAFIA [2 / 4]

Genere: bibliografia di confronto

Autore: Gelmini M. L.

Titolo libro o rivista: Maioliche lodigiane del '700 nelle collezioni private e i vasi della Spezieria dei Gesuiti di Novellara

Luogo di edizione: Milano

Anno di edizione: 1976

**BIBLIOGRAFIA [3 / 4]**

Genere: bibliografia di confronto

Autore: Gregorietti G.

Titolo libro o rivista: Maioliche di Lodi, Milano e Pavia

Luogo di edizione: Milano

Anno di edizione: 1964

**BIBLIOGRAFIA [4 / 4]**

Genere: bibliografia di confronto

Autore: Morazzoni G./Giovane di Girasole C.

Titolo libro o rivista: Il Settecento Italiano

Luogo di edizione: Venezia

Anno di edizione: 1929

## COMPILAZIONE

### COMPILAZIONE

Anno di redazione: 2015

Ente compilatore: UNIMI

Nome: Bertocco, Mattia Alberto

Referente scientifico: Nuvoli, Giuliana

Funzionario responsabile: Tasso, Francesca

### AGGIORNAMENTO-REVISIONE

Anno di aggiornamento/revisione: 2016

Nome: Vertechy, Alessandra

Funzionario responsabile: Tasso, Francesca