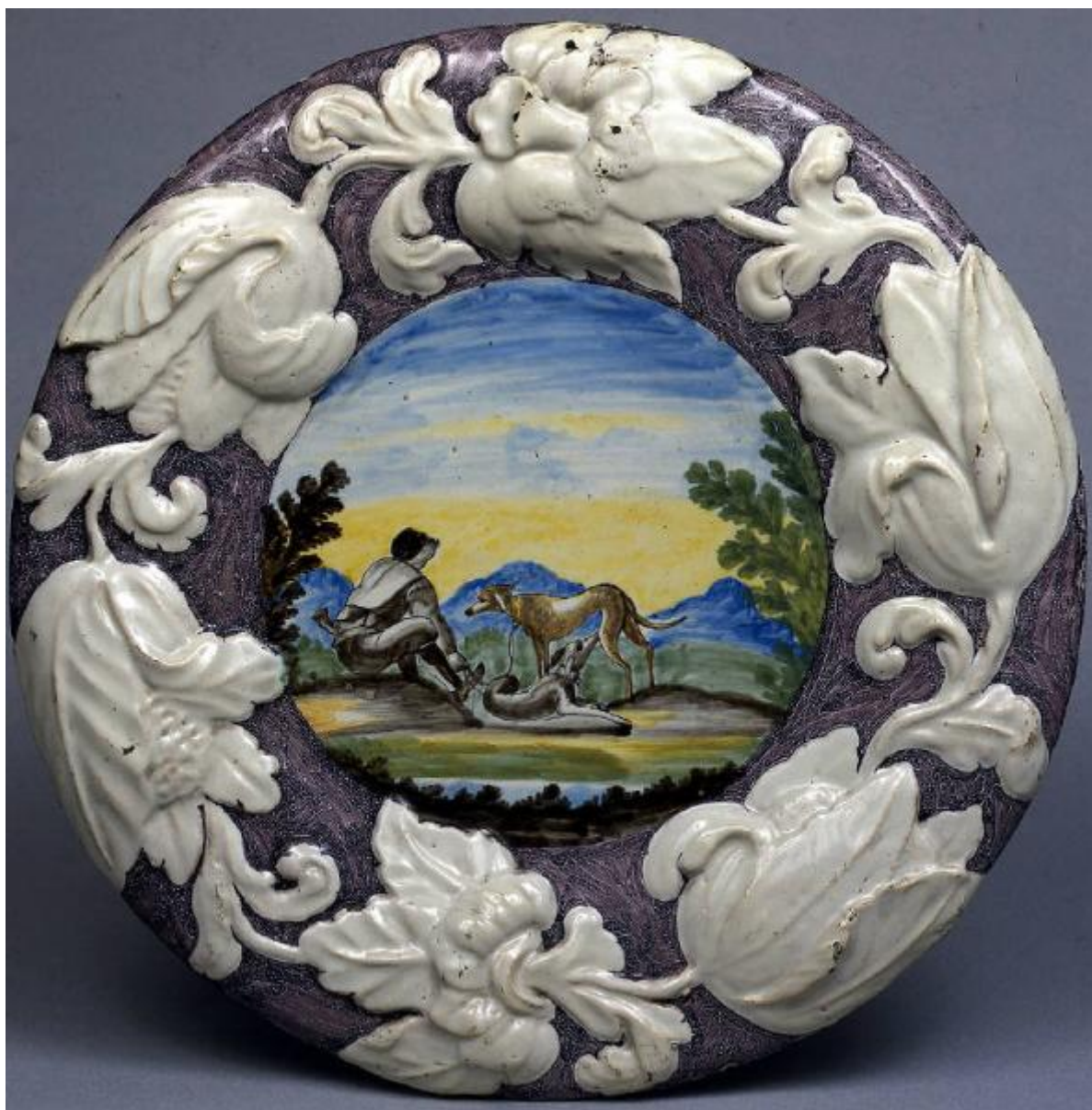


Piatto

ambito pavese



Link risorsa: <https://www.lombardiabeniculturali.it/opere-arte/schede/q7020-00033/>

Scheda SIRBeC: <https://www.lombardiabeniculturali.it/opere-arte/schede-complete/q7020-00033/>

CODICI

Unità operativa: q7020

Numero scheda: 33

Codice scheda: q7020-00033

Tipo scheda: OA

Livello ricerca: C

CODICE UNIVOCO

Codice regione: 03

Ente schedatore: R03/ UNIMI

Ente competente: S27

OGGETTO

Categoria dell'oggetto: ceramiche

OGGETTO

Definizione: piatto

Denominazione: Grande piatto "a scenografia barocca" con tesa a rilievo

Codice lingua: ITA

Identificazione: opera isolata

Disponibilità del bene: reale

SOGGETTO

Categoria generale: essere umano e uomo in generale

Identificazione [1 / 2]: paesaggio con cacciatore e cani

Identificazione [2 / 2]: elementi decorativi vegetali

LOCALIZZAZIONE GEOGRAFICO-AMMINISTRATIVA

INDICAZIONE DEL CONTENITORE FISICO

Codice del contenitore fisico: 19

Categoria del contenitore fisico: architettura

LOCALIZZAZIONE GEOGRAFICO-AMMINISTRATIVA ATTUALE

Stato: Italia

Regione: Lombardia

Provincia: MI

Nome provincia: Milano

Codice ISTAT comune: 015146

Comune: Milano

COLLOCAZIONE SPECIFICA

Tipologia: castello

Denominazione: Castello Sforzesco - complesso

Indirizzo: Piazza Castello

Denominazione struttura conservativa - livello 1: Raccolte Artistiche del Castello Sforzesco

Denominazione struttura conservativa - livello 2: Raccolte d'Arte Applicata

Tipologia struttura conservativa: museo

Collocazione originaria: NO

Altra denominazione [1 / 2]: Castello di Porta Giovia

Altra denominazione [2 / 2]: Castello di Porta Giovia

ACCESSIBILITA' DEL BENE

Accessibilità: SI

DATI PATRIMONIALI E COLLEZIONI

INVENTARIO

Denominazione: Inventario del Castello Sforzesco

Numero: 2744

CRONOLOGIA

CRONOLOGIA GENERICA

Secolo: sec. XVIII

Frazione di secolo: prima metà

CRONOLOGIA SPECIFICA

Da: 1700

Validità: ca.

A: 1750

Validità: ca.

Motivazione cronologia: bibliografia

DEFINIZIONE CULTURALE

AMBITO CULTURALE

Denominazione: ambito pavese

Motivazione dell'attribuzione: bibliografia

DATI TECNICI

MATERIA E TECNICA

Materia: maiolica

MISURE [1 / 3]

Parte: altezza minima

Unità: cm

Altezza: 3.5

MISURE [2 / 3]

Parte: altezza massima

Altezza: 5

MISURE [3 / 3]

Parte: intero

Diametro: 48

DATI ANALITICI

DESCRIZIONE

Indicazioni sull'oggetto

Grande piatto in smalto bianco, con cavetto poco distinto, larga tesa a rilievo con bordo ripiegato verso il basso e base apoda convessa.

Nel cavetto: al centro, in posizione preminente, un cacciatore accovacciato con due cani al guinzaglio; ai lati, quinte di piante nascenti dal perimetro; sullo sfondo un paesaggio montuoso. Nella tesa: un tralcio a rilievo con sei grandi fiori in smalto bianco su sfondo campito a manganese. All'esterno, sono disposte in cerchio, lungo l'intera superficie, quattro grandi piantine in blu.

Notizie storico-critiche

Il piatto proviene dalla collezione privata del legato Ermes Visconti. La decorazione "a scenografia barocca" del cavetto trova corrispondenze con la produzione ceramica in area pavese della prima metà del XVIII secolo.

CONSERVAZIONE

STATO DI CONSERVAZIONE

Riferimento alla parte: intero

Data: 2015

Stato di conservazione: buono

Indicazioni specifiche: Il piatto è integro, fatta eccezione per un foro sul bordo, in corrispondenza del fiore superiore.

Fonte: esame diretto

CONDIZIONE GIURIDICA E VINCOLI

CONDIZIONE GIURIDICA

Indicazione generica: proprietà Ente pubblico territoriale

Indicazione specifica: Comune di Milano

Indirizzo: Piazza della Scala, 2 - 20121 Milano

ACQUISIZIONE

Tipo acquisizione: acquisto

Nome: Legato Ermes Visconti

Note: fonte: bibliografia

FONTI E DOCUMENTI DI RIFERIMENTO

DOCUMENTAZIONE FOTOGRAFICA

Codice univoco della risorsa: SC_OA_q7020-00033_IMG-0000507221

Genere: documentazione allegata

Tipo: matrice digitale colore

Codice identificativo: M_2744

Collocazione del file nell'archivio locale: Maioliche

Nome del file originale: M_2744.jpg

BIBLIOGRAFIA [1 / 2]

Genere: bibliografia specifica

Autore: Nepoti S

Titolo libro o rivista: Museo d'Arte Applicata. Le ceramiche

Luogo di edizione: Milano

Anno di edizione: 2002

Codice scheda bibliografia: q7020-00059

V., pp., nn.: p. 162

BIBLIOGRAFIA [2 / 2]

Genere: bibliografia specifica

Autore: Nepoti S

Titolo libro o rivista: La maiolica di Pavia tra Seicento e Settecento

Titolo contributo

I cosiddetti "latesini" nel quadro della produzione pavese di maioliche - Raccolta del Museo d'Arte Applicata del Castello Sforzesco

Luogo di edizione: Milano

Anno di edizione: 1997

Codice scheda bibliografia: q7020-00058

V., pp., nn.: p. 286

COMPILAZIONE

COMPILAZIONE

Anno di redazione: 2015

Ente compilatore: UNIMI

Nome: Sanson, Angela

Referente scientifico: Nuvoli, Giuliana

Funzionario responsabile: Tasso, Francesca

TRASCRIZIONE PER INFORMATIZZAZIONE

Anno di trascrizione/informatizzazione: 2015

Ente compilatore: S27

AGGIORNAMENTO-REVISIONE

Anno di aggiornamento/revisione: 2016

Nome: Vertechy, Alessandra

Funzionario responsabile: Tasso, Francesca

ISPEZIONI