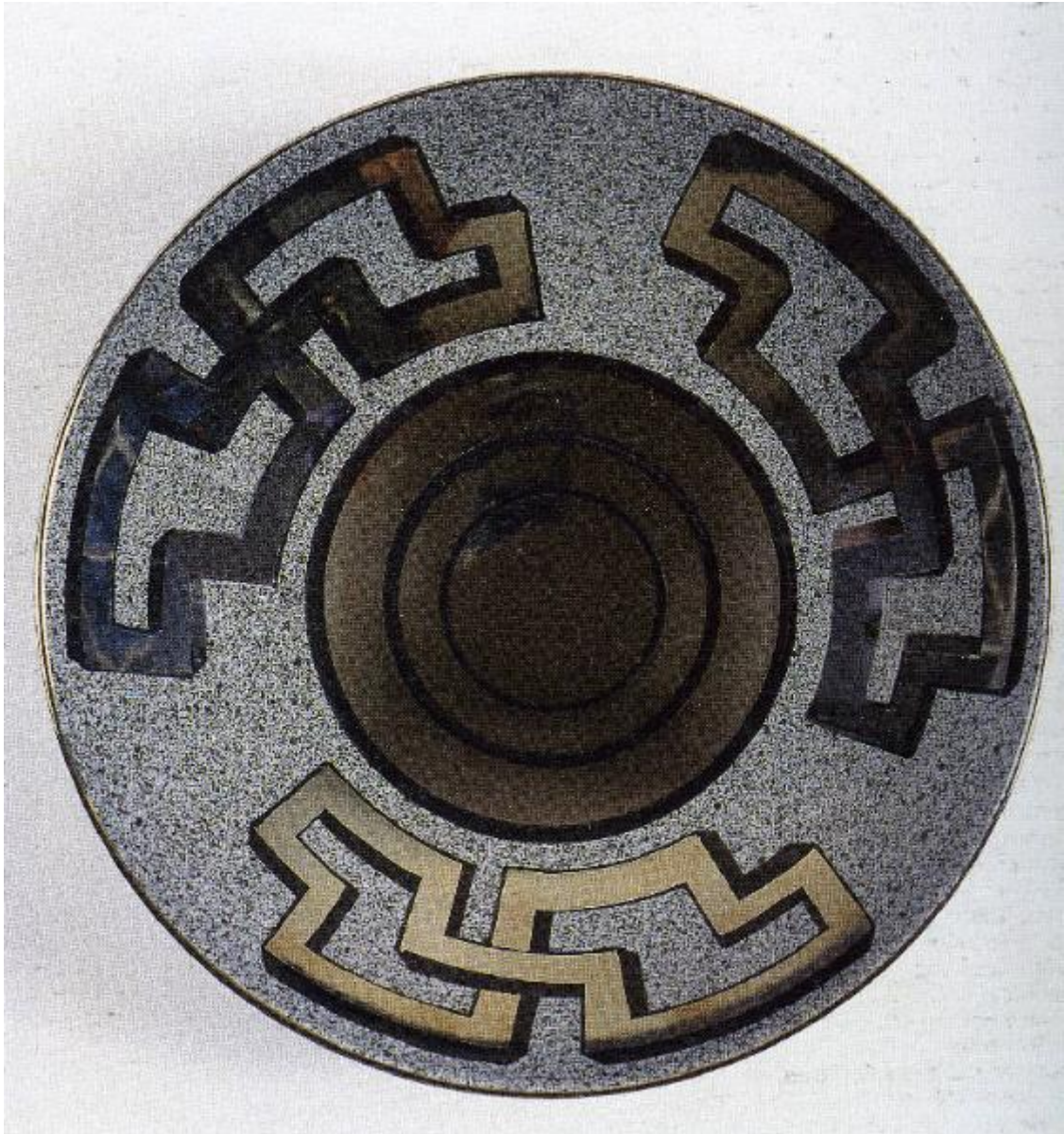


## Ciotola

**Folichetti, Antonio (attribuito); Binaglia, Sergio (attribuito)**



Link risorsa: <https://www.lombardiabeniculturali.it/opere-arte/schede/q7020-00148/>

Scheda SIRBeC: <https://www.lombardiabeniculturali.it/opere-arte/schede-complete/q7020-00148/>

## **CODICI**

Unità operativa: q7020

Numero scheda: 148

Codice scheda: q7020-00148

Tipo scheda: OA

Livello ricerca: C

### **CODICE UNIVOCO**

Codice regione: 03

Ente schedatore: R03/ UNIMI

Ente competente: S27

## **OGGETTO**

Categoria dell'oggetto: ceramiche

### **OGGETTO**

Definizione: ciotola

Denominazione: Ciotola

Codice lingua: ITA

Identificazione: opera isolata

Disponibilità del bene: reale

### **SOGGETTO**

Categoria generale: decorazioni e ornati

Identificazione: elementi decorativi geometrici

## **LOCALIZZAZIONE GEOGRAFICO-AMMINISTRATIVA**

### **INDICAZIONE DEL CONTENITORE FISICO**

Codice del contenitore fisico: 19

Categoria del contenitore fisico: architettura

### **LOCALIZZAZIONE GEOGRAFICO-AMMINISTRATIVA ATTUALE**

Stato: Italia

Regione: Lombardia

Provincia: MI

Nome provincia: Milano

Codice ISTAT comune: 015146

Comune: Milano

### **COLLOCAZIONE SPECIFICA**

Tipologia: castello

Denominazione: Castello Sforzesco - complesso

Indirizzo: Piazza Castello

Denominazione struttura conservativa - livello 1: Raccolte Artistiche del Castello Sforzesco

Denominazione struttura conservativa - livello 2: Raccolte d'Arte Applicata

Tipologia struttura conservativa: museo

Collocazione originaria: NO

Altra denominazione [1 / 2]: Castello di Porta Giovia

Altra denominazione [2 / 2]: Castello di Porta Giovia

### **ACCESSIBILITA' DEL BENE**

Accessibilità: SI

## **DATI PATRIMONIALI E COLLEZIONI**

### **INVENTARIO**

Denominazione: Inventario del Castello Sforzesco

Numero: 4117

## **CRONOLOGIA**

### **CRONOLOGIA GENERICA**

Secolo: sec. XX

Frazione di secolo: ultimo quarto

### **CRONOLOGIA SPECIFICA**

Da: 1988

Validità: ca

A: 1989

Validità: ca

Motivazione cronologia: bibliografia

## DEFINIZIONE CULTURALE

### AUTORE [1 / 2]

Ruolo: artigiano

Nome di persona o ente: Folichetti, Antonio

Tipo intestazione: P

Dati anagrafici/Periodo di attività: n. 1939

Riferimento all'autore: attribuito

Motivazione dell'attribuzione: bibliografia

### AUTORE [2 / 2]

Ruolo: artigiano

Nome di persona o ente: Binaglia, Sergio

Tipo intestazione: P

Dati anagrafici/Periodo di attività: sec. XX

Riferimento all'autore: attribuito

Motivazione dell'attribuzione: bibliografia

## DATI TECNICI

### MATERIA E TECNICA

Materia: maiolica

### MISURE

Parte: Intero

Unità: cm

Altezza: 6.2

Diametro: 25

## DATI ANALITICI

### DESCRIZIONE

Indicazioni sull'oggetto

Ciotola, foggata e rifinita al tornio, con profondo cavetto e larga tesa su basso piede ad anello.

La decorazione presenta, sulla tesa, tre greche uguali ed equidistanti, eseguite in argento a riflessi metallici su fondo marmorizzato grigio; sul cavetto, tre fasce concentriche in argento. Sul piede è presente il marchio smaltato composto

da un "mezzo sole" arancione con, in nero, l'iscrizione "Fanòs", le firme degli autori "Folichetti" e "S. Binaglia" e la data 1989.

#### Notizie storico-critiche

La ciotola è stata realizzata a Perugia, nel 1989, da Antonio Folichetti e Sergio Binaglia con manifattura Fanòs.

La ditta Fanòs, fondata a Perugia, nel 1988, dai derutesi Antonio Folichetti e Sergio Binaglia, iniziò la sua produzione con una serie di multipli, otto piatti da collezione a decorazioni geometriche o floreali con l'applicazione di riflessi metallici a base di oro, platino, rubino e bronzo. La prematura scomparsa negli anni novanta di uno dei fondatori, Sergio Binaglia, pose fine alla produzione.

L'esemplare qui in esame appartiene alla serie denominata "chinese". Una ceramica simile alla nostra fu donata dagli autori al Museum für Angewandte Kunst di Colonia.

## CONSERVAZIONE

### STATO DI CONSERVAZIONE

Data: 2015

Stato di conservazione: ottimo

Fonte: esame diretto

## CONDIZIONE GIURIDICA E VINCOLI

### CONDIZIONE GIURIDICA

Indicazione generica: proprietà Ente pubblico territoriale

Indicazione specifica: Comune di Milano

Indirizzo: Piazza della Scala, 2 - 20121 Milano

### ACQUISIZIONE

Tipo acquisizione: donazione

Nome: Lamincia, Gustavo

Data acquisizione: 1990

## FONTI E DOCUMENTI DI RIFERIMENTO

### DOCUMENTAZIONE FOTOGRAFICA

Codice univoco della risorsa: SC\_OA\_q7020-00148\_IMG-0000507333

Genere: documentazione allegata

Tipo: matrice digitale colore

Codice identificativo: M\_4117

Collocazione del file nell'archivio locale: Maioliche

Nome del file originale: M\_4117.jpg

## **BIBLIOGRAFIA**

Genere: bibliografia specifica

Autore: Busti G, Cocchi F

Titolo libro o rivista: Museo d'arte applicata. Le ceramiche

Luogo di edizione: Milano

Anno di edizione: 2002

Codice scheda bibliografia: q7020-00078

V., pp., nn.: p. 217

## **COMPILAZIONE**

### **COMPILAZIONE**

Anno di redazione: 2015

Ente compilatore: UNIMI

Nome: Sanson, Angela

Referente scientifico: Nuvoli, Giuliana

Funzionario responsabile: Tasso, Francesca

### **TRASCRIZIONE PER INFORMATIZZAZIONE**

Anno di trascrizione/informatizzazione: 2015

Ente compilatore: S27

### **AGGIORNAMENTO-REVISIONE**

Anno di aggiornamento/revisione: 2016

Nome: Vertechy, Alessandra

Funzionario responsabile: Tasso, Francesca

### **ISPEZIONI**