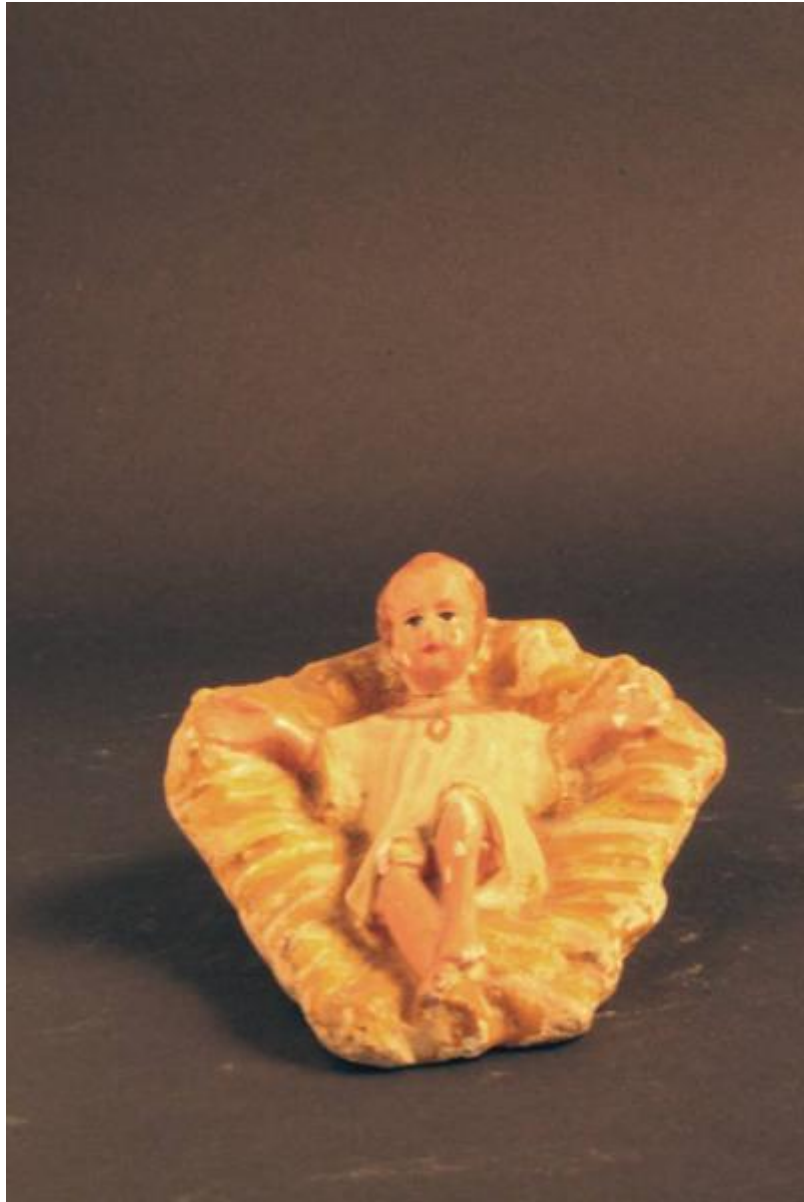


# Statua da presepio

## ambito bergamasco



Link risorsa: <https://www.lombardiabeniculturali.it/opere-arte/schede/r3010-00216/>

Scheda SIRBeC: <https://www.lombardiabeniculturali.it/opere-arte/schede-complete/r3010-00216/>

## **CODICI**

Unità operativa: r3010

Numero scheda: 216

Codice scheda: r3010-00216

Tipo scheda: OA

Livello ricerca: P

### **CODICE UNIVOCO**

Codice regione: 03

Numero catalogo generale: 02146407

Ente schedatore: R03/ Associazione Amici del Presepio

Ente competente: S27

## **OGGETTO**

Categoria dell'oggetto: arredi e suppellettili

### **OGGETTO**

Definizione: statua da presepio

### **QUANTITA'**

Numero: 1

### **SOGGETTO**

Categoria generale: sacro

Identificazione: Gesù Bambino

## **LOCALIZZAZIONE GEOGRAFICO-AMMINISTRATIVA**

### **INDICAZIONE DEL CONTENITORE FISICO**

Codice del contenitore fisico: 2933

Categoria del contenitore fisico: architettura

### **LOCALIZZAZIONE GEOGRAFICO-AMMINISTRATIVA ATTUALE**

Stato: Italia

Regione: Lombardia

Provincia: BG

Nome provincia: Bergamo

Codice ISTAT comune: 016091

Comune: Dalmine

Altra località: Brembo (frazione ISTAT)

### **COLLOCAZIONE SPECIFICA**

Tipologia: cascina

Qualificazione: rurale

Denominazione: Museo del Presepio

Indirizzo: Via XXV Aprile 179

Denominazione struttura conservativa - livello 1: Museo del Presepio

### **ACCESSIBILITA' DEL BENE**

Accessibilità: SI

Specifiche: il bene è accessibile al pubblico.

## **DATI PATRIMONIALI E COLLEZIONI**

### **INVENTARIO**

Denominazione: Collezione presepi bergamaschi

Data: sec. XXI

Numero: A20.09.02

Transcodifica del numero di inventario: 01200902

### **COLLEZIONI**

Denominazione: Collezione figure bergamasche

## **CRONOLOGIA**

### **CRONOLOGIA GENERICA**

Secolo: sec. XIX

Frazione di secolo: metà

### **CRONOLOGIA SPECIFICA**

Da: 1840

A: 1860

Motivazione cronologia: analisi stilistica

## DEFINIZIONE CULTURALE

### AMBITO CULTURALE

Denominazione: ambito bergamasco

Motivazione dell'attribuzione: analisi stilistica

## DATI TECNICI

### MATERIA E TECNICA [1 / 2]

Materia: gesso

Tecnica: scultura

### MATERIA E TECNICA [2 / 2]

Materia: gesso

Tecnica: pittura

### MISURE

Unità: cm

Altezza: 4

Larghezza: 11

Profondità: 12

## DATI ANALITICI

### DESCRIZIONE

Indicazioni sull'oggetto: Statuetta rappresentante Gesù Bambino nella mangiatoia.

Codifica Iconclass: 73B28

Indicazioni sul soggetto: Personaggi religiosi: Gesù Bambino. Oggetto: mangiatoia.

## CONSERVAZIONE

### STATO DI CONSERVAZIONE

Data: 2014

Stato di conservazione: mediocre

Indicazioni specifiche: depositi superficiali, cadute di colore

## CONDIZIONE GIURIDICA E VINCOLI

## CONDIZIONE GIURIDICA

Indicazione generica: proprietà privata

## FONTI E DOCUMENTI DI RIFERIMENTO

### DOCUMENTAZIONE FOTOGRAFICA

Codice univoco della risorsa: SC\_OA\_r3010-00216\_IMG-0000477652

Genere: documentazione allegata

Tipo: fotografia digitale colore

Data: 2014/10/04

Codice identificativo: MP\_A20.09.02

Collocazione del file nell'archivio locale: C:\Program Files\SIRBeC Cataloghi 6.1.1\immagini

Nome del file originale: A20.09.02.TIF

## COMPILAZIONE

### COMPILAZIONE

Anno di redazione: 2014

Ente compilatore: Associazione Amici del Presepio

Nome: Locatelli, Wilma

Referente scientifico: Crivellari, Barbara

Funzionario responsabile: Crivellari, Barbara