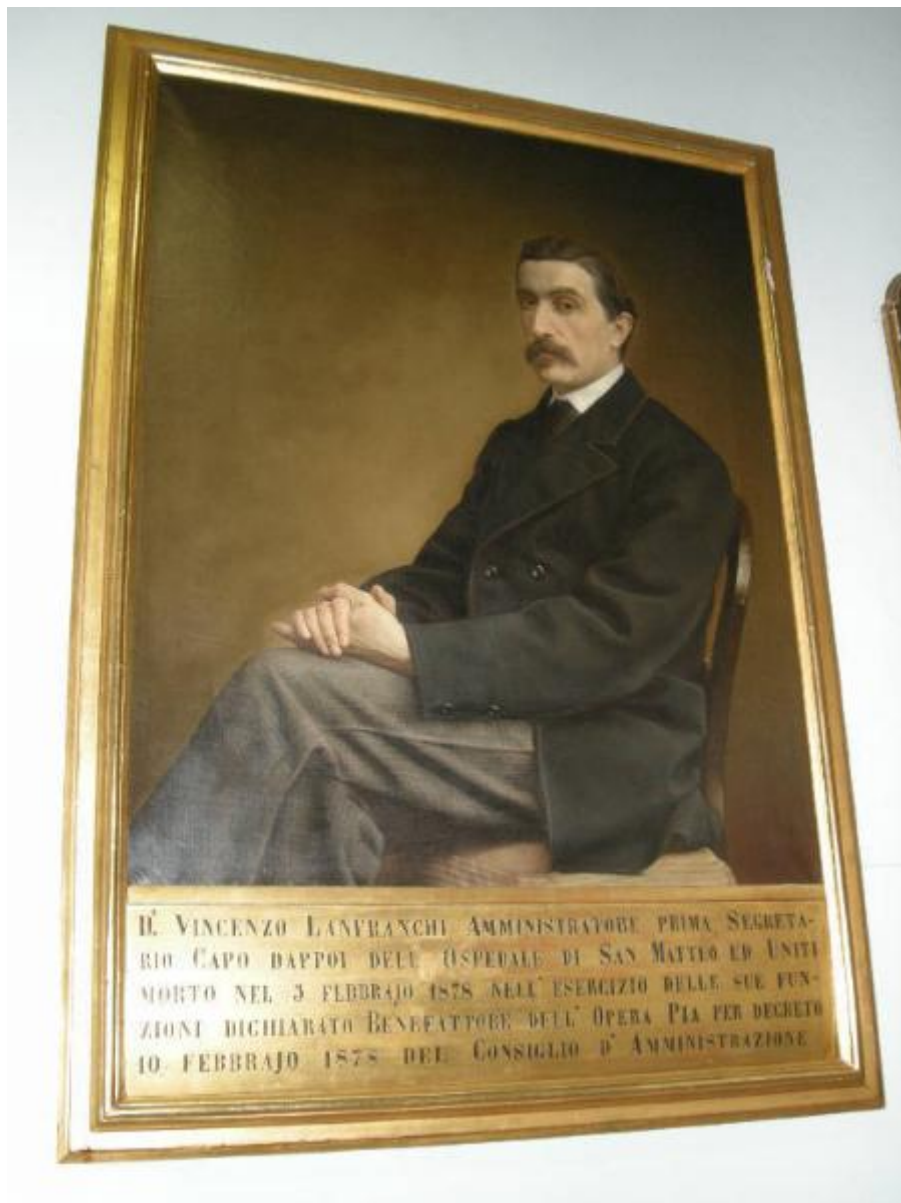


Ritratto di Vincenzo Lanfranchi

ambito lombardo



Link risorsa: <https://www.lombardiabeniculturali.it/opere-arte/schede/r9040-00475/>

Scheda SIRBeC: <https://www.lombardiabeniculturali.it/opere-arte/schede-complete/r9040-00475/>

CODICI

Unità operativa: r9040

Numero scheda: 475

Codice scheda: r9040-00475

Tipo scheda: OA

Livello ricerca: C

CODICE UNIVOCO

Codice regione: 03

Numero catalogo generale: 00683735

Ente schedatore: R03/ Università degli Studi di Pavia

Ente competente: S27

RELAZIONI

RELAZIONI CON ALTRI BENI

Tipo relazione: è compreso

Tipo scheda: COL

Codice IDK della scheda correlata: COL-3o210-0000008

OGGETTO

Categoria dell'oggetto: pittura

OGGETTO

Definizione: dipinto

Identificazione: opera isolata

Disponibilità del bene: reale

SOGGETTO

Categoria generale: ritratto

Identificazione: Ritratto di Vincenzo Lanfranchi

LOCALIZZAZIONE GEOGRAFICO-AMMINISTRATIVA

INDICAZIONE DEL CONTENITORE FISICO

Codice del contenitore fisico: 27077

Categoria del contenitore fisico: architettura

LOCALIZZAZIONE GEOGRAFICO-AMMINISTRATIVA ATTUALE

Stato: Italia

Regione: Lombardia

Provincia: PV

Nome provincia: Pavia

COLLOCAZIONE SPECIFICA

Tipologia: ospedale

Qualificazione: civile

Denominazione: Policlinico S. Matteo

Indirizzo: Viale Golgi, 19

DATI PATRIMONIALI E COLLEZIONI

INVENTARIO

STIMA

COLLEZIONI

CRONOLOGIA

CRONOLOGIA GENERICA

Secolo: sec. XIX

CRONOLOGIA SPECIFICA

Da: 1878

Validità: post

A: 1879

Validità: ante

Motivazione cronologia: iscrizione

Motivazione cronologia: bibliografia

DEFINIZIONE CULTURALE

AMBITO CULTURALE

Denominazione: ambito lombardo

Riferimento all'intervento: esecutore

Motivazione dell'attribuzione: analisi stilistica

DATI TECNICI

MATERIA E TECNICA

Materia: tela

Tecnica: pittura a olio

MISURE

Unità: cm

Altezza: 106

Larghezza: 87.8

DATI ANALITICI

DESCRIZIONE

Indicazioni sull'oggetto

Ritratto di Vincenzo Lanfranchi con baffi, in posizione seduta e "in posa". La figura spicca su uno sfondo neutro con un'attenzione ai dettagli delle mani e del volto, descritti con precisione.

Indicazioni sul soggetto

Ritratti: Vincenzo Lanfranchi. Abbigliamento: colletto bianco di camicia; cravatta; pantaloni grigi; giacca nera. Mobilia: sedia con seduta imbottita.

ISCRIZIONI

Classe di appartenenza: documentaria

Tecnica di scrittura: a pennello

Posizione: in basso

Trascrizione

IL VINCENZO LANFRANCHI AMMINISTRATORE PRIMA SEGRETA/ RIO CAPO DAPPOI DELL'OSPEDALE DI SAN MATTEO ED UNITI/ MORTO NEL 3 FEBBRAJO 1878 NELL'ESERCIZIO DELLE SUE FUN/ ZIONIDICHIARATO BENEFATTORE DELL'OPERA PIA PER DECRETO 10 FEBBRAJO 1878 DEL CONSIGLIO D'AMMINISTRAZIONE

Notizie storico-critiche

Il Lanfranchi nacque nel 1830 a Pavia, dove esercitò la professione medica e quella di amministratore del San Matteo. Il ritratto che dovrebbe riferirsi in base alla data di morte dell'effigiato alla fine degli anni Settanta, è opera discreta di un anonimo artista aggiornato sui moduli correnti della ritrattistica lombarda contemporanea. L'attenzione realistica è sottolineata specialmente nelle mani e nel volto, descritti con precisione; l'insieme della figura spicca su uno sfondo neutro in cui mancano del tutto i particolari dell'ambiente, caratteristica di molti dipinti dell'epoca che deriva dalla diffusione del dagherrotipo fotografico.

CONSERVAZIONE

STATO DI CONSERVAZIONE

Data: 2012

Stato di conservazione: discreto

CONDIZIONE GIURIDICA E VINCOLI

CONDIZIONE GIURIDICA

Indicazione generica: proprietà Ente sanitario

Indicazione specifica: Fondazione IRCCS Policlinico S. Matteo

FONTI E DOCUMENTI DI RIFERIMENTO

DOCUMENTAZIONE FOTOGRAFICA

Codice univoco della risorsa: SC_OA_r9040-00475_IMG-0000450655

Genere: documentazione allegata

Tipo: fotografia digitale colore

Autore: Uva, Cristina

Data: 2009/01/27

Ente proprietario: Regione Lombardia

Collocazione: Regione Lombardia

Codice identificativo: DSCN0924

Indirizzo web: 1

Collocazione del file nell'archivio locale: r9040

Nome del file originale: DSCN0924.jpg

BIBLIOGRAFIA [1 / 2]

Genere: bibliografia specifica

Autore: Zanetti D.

Titolo libro o rivista: L'Ospedale San Matteo di Pavia - Fatti e Problemi del Passato

Luogo di edizione: Milano

Anno di edizione: 1994

V., pp., nn.: p. 348

BIBLIOGRAFIA [2 / 2]

Genere: bibliografia di confronto

Autore: Tasca F.A.

Titolo libro o rivista: Personaggi noti ed ignoti nella cronaca di Pavia

Luogo di edizione: Pavia

Anno di edizione: 1951

V., pp., nn.: p. 122

COMPILAZIONE

COMPILAZIONE

Anno di redazione: 2009

Ente compilatore: Università degli Studi di Pavia

Nome: Basilico, Andrea

Referente scientifico: Mazzilli, Maria Teresa

Funzionario responsabile: Minervini, Enzo

AGGIORNAMENTO-REVISIONE

Anno di aggiornamento/revisione: 2012

Nome: Knapp, Blanka

Ente compilatore: Consorzio Villa Reale e Parco di Monza

Funzionario responsabile: Urbisci, Sergio