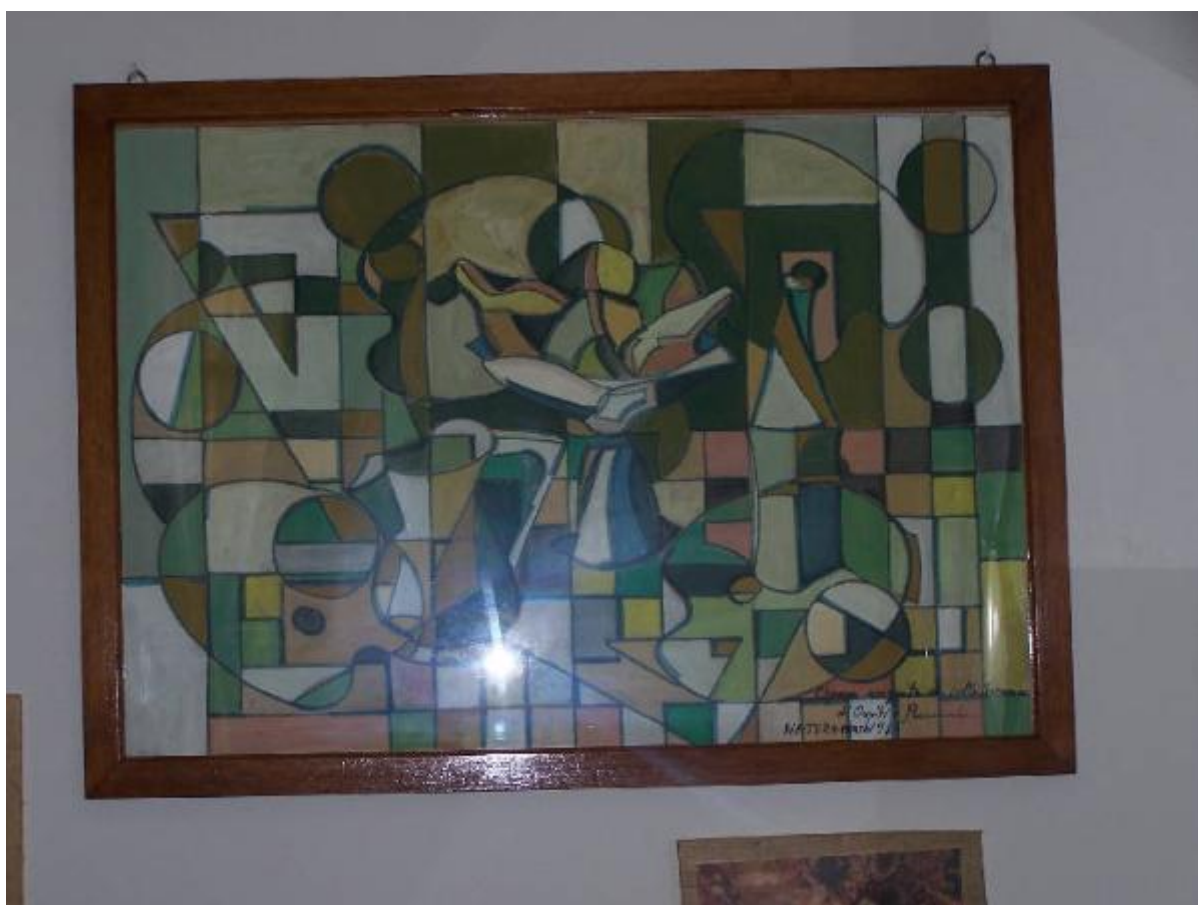


Natura morta con frutta

Gruppo di pazienti e personale



Link risorsa: <https://www.lombardiabeniculturali.it/opere-arte/schede/r9050-00410/>

Scheda SIRBeC: <https://www.lombardiabeniculturali.it/opere-arte/schede-complete/r9050-00410/>

CODICI

Unità operativa: r9050

Numero scheda: 410

Codice scheda: r9050-00410

Tipo scheda: OA

Livello ricerca: I

CODICE UNIVOCO

Codice regione: 03

Numero catalogo generale: 00681517

Ente schedatore: R03/ Università degli Studi di Pavia

Ente competente: S27

RELAZIONI

RELAZIONI CON ALTRI BENI

Tipo relazione: è compreso

Tipo scheda: COL

Codice IDK della scheda correlata: COL-3o280-0000001

OGGETTO

Categoria dell'oggetto: pittura

OGGETTO

Definizione: dipinto

Identificazione: opera isolata

Identificazione: Natura morta con frutta

LOCALIZZAZIONE GEOGRAFICO-AMMINISTRATIVA

INDICAZIONE DEL CONTENITORE FISICO

Codice del contenitore fisico: 27083

Categoria del contenitore fisico: architettura

LOCALIZZAZIONE GEOGRAFICO-AMMINISTRATIVA ATTUALE

Stato: Italia

Regione: Lombardia

Provincia: PV

Nome provincia: Pavia

COLLOCAZIONE SPECIFICA

Tipologia: ospedale

Qualificazione: civile

Denominazione: Ospedale Psichiatrico di Voghera (ex)

Indirizzo: Viale Repubblica, 88

DATI PATRIMONIALI E COLLEZIONI

COLLEZIONI

CRONOLOGIA

CRONOLOGIA GENERICA

Secolo: sec. XX

CRONOLOGIA SPECIFICA

Da: 1985

A: 1985

Motivazione cronologia: data

DEFINIZIONE CULTURALE

AUTORE

Nome di persona o ente: Gruppo di pazienti e personale

Tipo intestazione: E

Dati anagrafici/Periodo di attività: 1985

Motivazione dell'attribuzione: iscrizione

DATI TECNICI

MATERIA E TECNICA

Materia: carta a mano

Tecnica: pittura a tempera

MISURE

Unità: cm

Altezza: 69.05

Larghezza: 89

DATI ANALITICI

DESCRIZIONE

Indicazioni sull'oggetto: Dipinto

Indicazioni sul soggetto: Frutti. Oggetti: tavolozza; brocca; bottiglia.

ISCRIZIONI

Classe di appartenenza: documentaria

Lingua: ITA

Tecnica di scrittura: a pennello

Tipo di caratteri: corsivo

Posizione: in baso a destra

Trascrizione: OPERA ESEGUITA IN COLLABORAZIONE/ DI OSPITI E PERSONALE/ NATURA MORTA 1985

CONSERVAZIONE

STATO DI CONSERVAZIONE

Data: 2009

Stato di conservazione: buono

CONDIZIONE GIURIDICA E VINCOLI

CONDIZIONE GIURIDICA

Indicazione generica: proprietà Ente sanitario

Indicazione specifica: A.S.S.T. di Pavia

FONTI E DOCUMENTI DI RIFERIMENTO

DOCUMENTAZIONE FOTOGRAFICA

Codice univoco della risorsa: SC_OA_r9050-00410_IMG-0000283119

Genere: documentazione allegata

Tipo: fotografia digitale colore

Autore: Raimondo, Valentina

Data: 2008/12/00

Ente proprietario: Regione Lombardia

Collocazione: Regione Lombardia

Codice identificativo: r9050-00410-0000283119

Collocazione del file nell'archivio locale

C:\Documents and Settings\Administrator\Desktop\FOTO_OSPEDEALI_PROVINCIA_PV

Nome del file originale: voghera (130).jpg

COMPILAZIONE

COMPILAZIONE

Anno di redazione: 2009

Ente compilatore: Università degli Studi di Pavia

Nome: Knapp, Blanka

Referente scientifico: Mazzilli, Maria Teresa

Funzionario responsabile: Minervini, Enzo