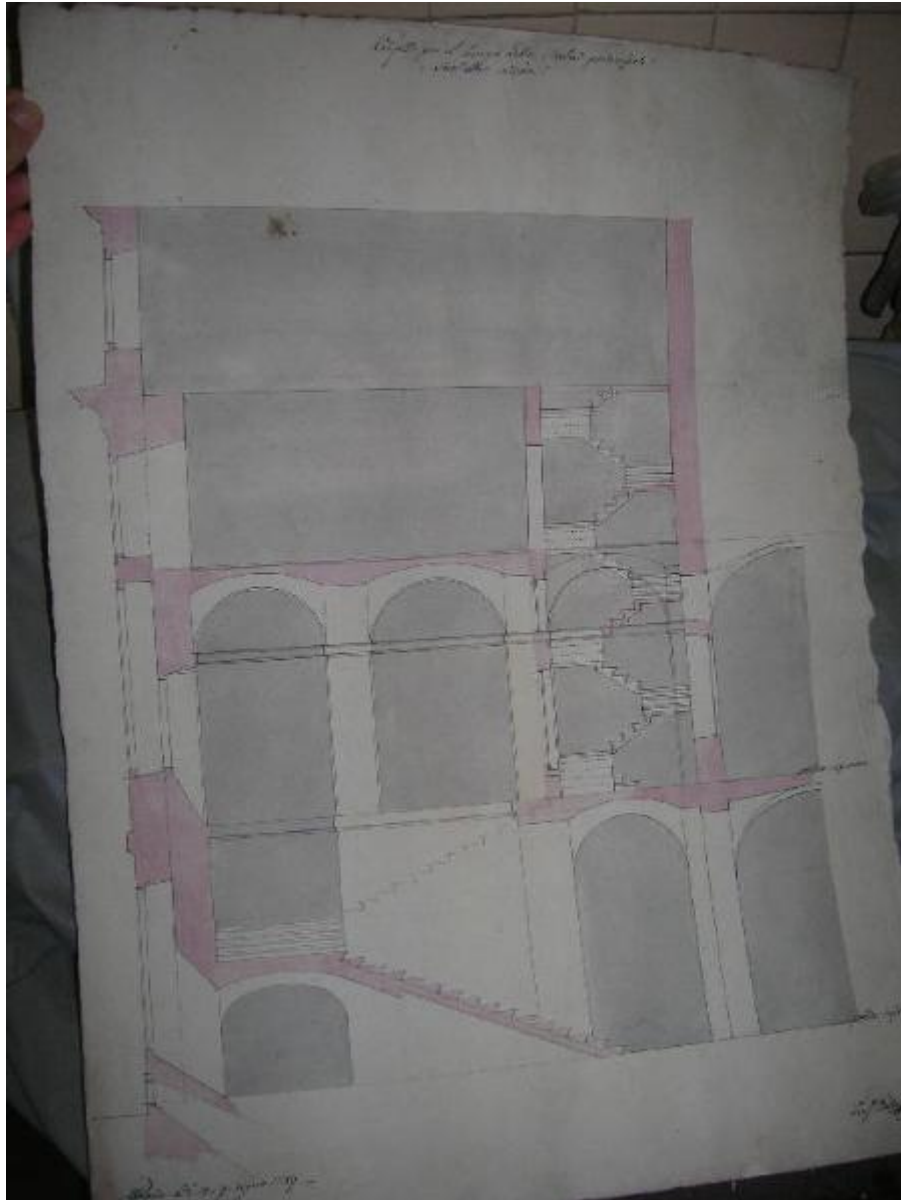


# Profilo per il lungo della scala principale e scaletta vicina

Pollach, Leopoldo



Link risorsa: <https://www.lombardiabeniculturali.it/opere-arte/schede/r9050-00563/>

Scheda SIRBeC: <https://www.lombardiabeniculturali.it/opere-arte/schede-complete/r9050-00563/>

## **CODICI**

Unità operativa: r9050

Numero scheda: 563

Codice scheda: r9050-00563

Tipo scheda: D

Livello ricerca: C

### **CODICE UNIVOCO**

Codice regione: 03

Numero catalogo generale: 00683985

Ente schedatore: R03/ Università degli Studi di Pavia

Ente competente: S27

## **RELAZIONI**

### **RELAZIONI CON ALTRI BENI**

Tipo relazione: è compreso

Tipo scheda: COL

Codice IDK della scheda correlata: COL-3o210-0000008

## **OGGETTO**

Categoria dell'oggetto: disegno

### **OGGETTO**

Definizione: disegno

Identificazione: opera isolata

Disponibilità del bene: documentato

### **SOGGETTO**

Categoria generale: architettura

Identificazione: Profilo per il lungo della scala principale e scaletta vicina

## **LOCALIZZAZIONE GEOGRAFICO-AMMINISTRATIVA**

### **INDICAZIONE DEL CONTENITORE FISICO**

Codice del contenitore fisico: 27077

Categoria del contenitore fisico: architettura

### **LOCALIZZAZIONE GEOGRAFICO-AMMINISTRATIVA ATTUALE**

Stato: Italia

Regione: Lombardia

Provincia: PV

Nome provincia: Pavia

### **COLLOCAZIONE SPECIFICA**

Tipologia: ospedale

Qualificazione: civile

Denominazione: Policlinico S. Matteo

Indirizzo: Viale Golgi, 19

## **DATI PATRIMONIALI E COLLEZIONI**

### **STIMA**

### **COLLEZIONI**

## **CRONOLOGIA**

### **CRONOLOGIA GENERICA**

Secolo: sec. XVIII

### **CRONOLOGIA SPECIFICA**

Da: 1789

Validità: post

A: 1789

Validità: ante

Motivazione cronologia: data

## **DEFINIZIONE CULTURALE**

### **AUTORE**

Ruolo: architetto

Nome di persona o ente: Pollach, Leopoldo

Tipo intestazione: P

Dati anagrafici/Periodo di attività: 1751-1806

Motivazione dell'attribuzione: firma

## DATI TECNICI

### MATERIA E TECNICA

Materia: carta

Tecnica [1 / 2]: acquerellatura

Tecnica [2 / 2]: inchiostro di china

### MISURE

Unità: cm

Altezza: 50

Larghezza: 37.5

Validità: ca.

## DATI ANALITICI

### DESCRIZIONE

Indicazioni sull'oggetto: Disegno rappresentante la sezione di una parte dell'edificio San Matteo.

Indicazioni sul soggetto: Architetture: scale; vani di accesso; piani.

### ISCRIZIONI

Classe di appartenenza: documentaria

Tecnica di scrittura: a penna

Posizione: in alto a destra

Trascrizione

TIPO RIPORTANTE LE DIFFERENZE VERTENTI FRA L'ECCELLENTISMO SIGNOR CONTE DON ANTONIO DI BARBIANO DI BELGIOIOSO ED IL VENERANDO OSPITALE DI S. MATTEO DI PIETA' DI PAVIA SITUATO NEL TERRITORIO DI FILIGHERA PRINCIPATO PURE DI PAVIA

Notizie storico-critiche

Pollach, seguace di Piermarini insieme a Luigi Canonica, lavorò in uno stile più vivace, dove si fondevano elementi provenienti dallo stile palladiano di Piermarini e dalla coeva architettura francese. Pollach immerse la sua opera principale, la villa Belgioioso, poi Reale (1790-93) a Milano, in un elaborato giardino pittoresco, che fu uno dei primi del genere in Italia, anche se aveva come precedente il rifacimento dei giardini barocchi di villa Borghese a Roma per il principe Marcantonio Borghese.

Nel 1787 il Consiglio di Governo incarica Pollach anche dell'ampliamento dell'Ospedale San Matteo, i cui lavori di rinnovamento erano stati avviati fin dall'inizio degli anni Settanta da Francesco Sartirana. Dal momento che l'ampliamento del lato est era già stato studiato da Luigi Malaspina, con la collaborazione del professor Johan Peter Frank, a partire dal 1786, si invita l'architetto a tenere conto, nella stesura definitiva del progetto, di molte delle proposte emerse nella progettazione Malaspina. I lavori si appaltano nel 1788: viene demolito il lato est del quadrilatero, conservando però i prospetti porticati verso i cortili; il corpo di fabbrica viene pertanto ampliato verso strada e dotato di una nuova facciata qualificata da un corpo centrale in aggetto destinato a contenere la sala per le operazioni

chirurgiche. Nell'angolo sud-est viene inglobata l'antica torre dell'orologio.  
Esistono altri disegni del Pollach dell'Ospedale San Matteo all'Archivio di Stato di Milano (Luoghi Pii, cart. 465).

## CONSERVAZIONE

### STATO DI CONSERVAZIONE [1 / 2]

Data: 2009

Stato di conservazione: discreto

Indicazioni specifiche: macchie

Modalità di conservazione: pessime modalità di conservazione

### STATO DI CONSERVAZIONE [2 / 2]

Data: 2012

Stato di conservazione: discreto

## CONDIZIONE GIURIDICA E VINCOLI

### CONDIZIONE GIURIDICA

Indicazione generica: proprietà Ente sanitario

Indicazione specifica: Fondazione IRCCS Policlinico S. Matteo

## FONTI E DOCUMENTI DI RIFERIMENTO

### DOCUMENTAZIONE FOTOGRAFICA

Codice univoco della risorsa: SC\_D\_r9050-00563\_IMG-0000450845

Genere: documentazione allegata

Tipo: fotografia digitale colore

Autore: Knapp, Blanka

Data: 2009/10/00

Ente proprietario: Regione Lombardia

Collocazione: Regione Lombardia

Codice identificativo: B\_Pavia64

Indirizzo web: 1

Collocazione del file nell'archivio locale: r9050

Nome del file originale: B\_Pavia64.jpg

### FONTI E DOCUMENTI

Genere: documentazione esistente

Tipo: registro dei pagamenti

Denominazione: Richiesta di pagamento del Pollach

Data: 1788

Nome dell'archivio: Archivio Comunale di Pavia

Posizione: cart. 592

**BIBLIOGRAFIA [1 / 6]**

Genere: bibliografia di confronto

Autore: Watkin D.

Titolo libro o rivista: Storia dell'architettura occidentale

Luogo di edizione: Bologna

Anno di edizione: 1997

**BIBLIOGRAFIA [2 / 6]**

Genere: bibliografia di confronto

Autore: Erba L.

Titolo libro o rivista: Leopoldo Pollach architetto, 1751-1806 : Pavia, Piazza Leonardo da Vinci, 10-25 novembre 1978

Luogo di edizione: Pavia

Anno di edizione: 1978

**BIBLIOGRAFIA [3 / 6]**

Genere: bibliografia specifica

Autore: Storia Pavia

Titolo libro o rivista: Storia di Pavia. L'età spagnola e austriaca.

Luogo di edizione: Milano

Anno di edizione: 1995

V., pp., nn.: v. IV, pp. 980-994, t. II

**BIBLIOGRAFIA [4 / 6]**

Genere: bibliografia di confronto

Autore: Zanetti D.

Titolo libro o rivista: L'Ospedale San Matteo di Pavia - Fatti e Problemi del Passato

Luogo di edizione: Milano

Anno di edizione: 1994

V., pp., nn.: pp. 171-189

**BIBLIOGRAFIA [5 / 6]**

Genere: bibliografia di confronto

Autore: Maggi L.

Titolo libro o rivista: Gli edifici pubblici

Luogo di edizione: Pavia

Anno di edizione: 1980

**BIBLIOGRAFIA [6 / 6]**

Genere: bibliografia di confronto

Autore: Scotti A.

Titolo libro o rivista: L'architettura delle "Istituzioni"

Luogo di edizione: Pavia

Anno di edizione: 1980

## COMPILAZIONE

### COMPILAZIONE

Anno di redazione: 2009

Ente compilatore: Università degli Studi di Pavia

Nome: Knapp, Blanka

Referente scientifico: Mazzilli, Maria Teresa

Funzionario responsabile: Minervini, Enzo

### AGGIORNAMENTO-REVISIONE

Anno di aggiornamento/revisione: 2012

Nome: Knapp, Blanka

Ente compilatore: Consorzio Villa Reale e Parco di Monza

Funzionario responsabile: Urbisci, Sergio