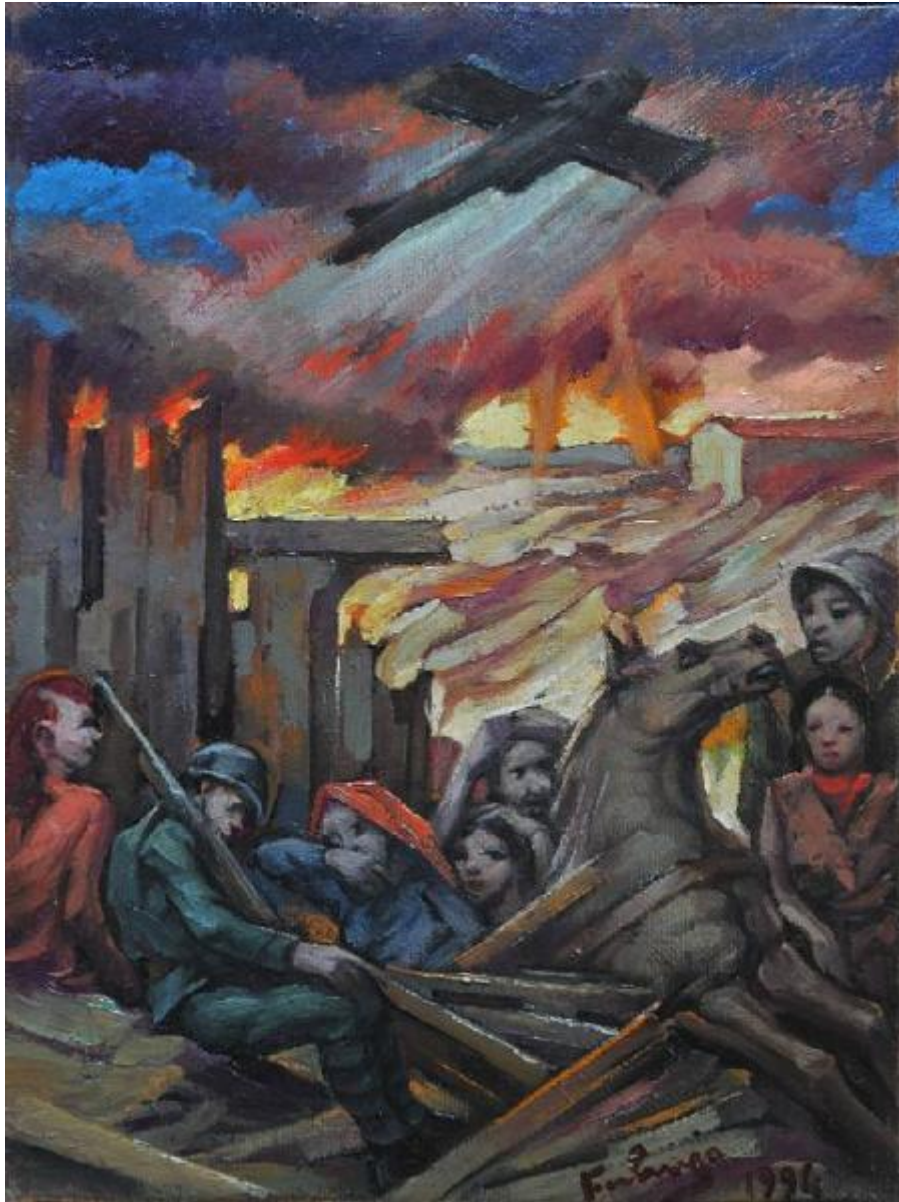


Morte dall'alto

Ferlenga Franco



Link risorsa: <https://www.lombardiabeniculturali.it/opere-arte/schede/s2010-00091/>

Scheda SIRBeC: <https://www.lombardiabeniculturali.it/opere-arte/schede-complete/s2010-00091/>

CODICI

Unità operativa: s2010

Numero scheda: 91

Codice scheda: s2010-00091

Tipo scheda: OA

Livello ricerca: P

CODICE UNIVOCO

Codice regione: 03

Numero catalogo generale: 02128741

Ente schedatore: R03/ Musei di Solferino e San Martino

Ente competente: S23

RELAZIONI

RELAZIONI CON ALTRI BENI [1 / 4]

Tipo relazione: luogo di collocazione/localizzazione

Specifiche tipo relazione: correlazione di contesto

Tipo scheda: VAL

Codice IDK della scheda correlata: s2010-00003

RELAZIONI CON ALTRI BENI [2 / 4]

Tipo relazione: correlazione

Specifiche tipo relazione: correlazione di posizione

Tipo scheda: OA

Codice IDK della scheda correlata: s2010-00084

RELAZIONI CON ALTRI BENI [3 / 4]

Tipo relazione: correlazione

Specifiche tipo relazione: correlazione di contesto

Tipo scheda: OA

Codice IDK della scheda correlata: s2010-00090

RELAZIONI CON ALTRI BENI [4 / 4]

Tipo relazione: correlazione

Specifiche tipo relazione: correlazione di contesto

Tipo scheda: OA

Codice IDK della scheda correlata: s2010-00092

OGGETTO

Categoria dell'oggetto: pittura

OGGETTO

Definizione: dipinto

Identificazione: opera isolata

Disponibilità del bene: reale

SOGGETTO

Categoria generale: storia

Identificazione: Prima Guerra Mondiale

Titolo: Morte dall'alto

LOCALIZZAZIONE GEOGRAFICO-AMMINISTRATIVA

INDICAZIONE DEL CONTENITORE FISICO

Codice del contenitore fisico: 2993

Categoria del contenitore fisico: architettura

LOCALIZZAZIONE GEOGRAFICO-AMMINISTRATIVA ATTUALE

Stato: Italia

Regione: Lombardia

Provincia: BS

Nome provincia: Brescia

Codice ISTAT comune: 017067

Comune: Desenzano del Garda

Località: San Martino della Battaglia

COLLOCAZIONE SPECIFICA

Tipologia: museo

Qualificazione: pubblico

Denominazione: Museo di San Martino della Battaglia

Indirizzo: Via Torre, 2

Denominazione struttura conservativa - livello 1: Società Solferino e San Martino

Denominazione struttura conservativa - livello 2: Museo di San Martino della Battaglia

Tipologia struttura conservativa: museo

Altra denominazione: Museo della Battaglia di San Martino

ACCESSIBILITA' DEL BENE

Accessibilità: NO

Specifiche: Lo spazio, adibito ad ufficio, non è aperto alla visita del pubblico

DATI PATRIMONIALI E COLLEZIONI

INVENTARIO

Denominazione: inventario 2000

Data: 2011

Numero: 2190-5

Specifiche inventario: Numero attribuito nel corso della presente campagna di catalogazione

LOCALIZZAZIONE CATASTALE

LOCALIZZAZIONE CATASTALE

CRONOLOGIA

CRONOLOGIA GENERICA

Secolo: sec. XX

CRONOLOGIA SPECIFICA

Da: 1994

Validità: post

A: 1994

Validità: ante

Motivazione cronologia: data

DEFINIZIONE CULTURALE

AUTORE

Ruolo: esecutore

Nome di persona o ente: Ferlenga Franco

Tipo intestazione: P

Dati anagrafici/Periodo di attività: 1916/ 2004

Codice scheda autore: s2010-00030

Motivazione dell'attribuzione: firma

DATI TECNICI

MATERIA E TECNICA

Materia: tela

Tecnica: pittura a olio

MISURE

Parte: tela

Unità: cm

Altezza: 40

Larghezza: 30

DATI ANALITICI

DESCRIZIONE

Indicazioni sull'oggetto: Olio su tela con cornice

Indicazioni sul soggetto

Figure maschili: militari (2), bambini (2). Figure femminili: donne (3). Paesaggio: montagne rocciose. Architetture: abitazioni in fuoco. Armi: aereo da attacco al suolo (bombardiere). Attività umane: guerra, bombardamento aereo. Animali: cavallo.

ISCRIZIONI [1 / 2]

Classe di appartenenza: indicazione di responsabilità

Tecnica di scrittura: a pennello

Tipo di caratteri: corsivo

Posizione: in basso a destra

Trascrizione: Ferlenga 1994

ISCRIZIONI [2 / 2]

Classe di appartenenza: di titolazione

Tecnica di scrittura: a penna

Posizione: sul retro

Trascrizione: Macerie e cavallo

CONSERVAZIONE

STATO DI CONSERVAZIONE

Data: 2011

Stato di conservazione: buono

Fonte: osservazione diretta

RESTAURI E ANALISI

RESTAURI

Data: 2011

Descrizione intervento

spolveratura, pulitura a secco con spugne Wishab, stuccature delle fessure con impasto a base di calce idraulica, consolidatura delle decorazioni a tempera, reintegro delle stuccature e delle lacune con colori ad acquerello in sottotono

Ente responsabile: SBAS MN

Nome operatore: Lithos

Ente finanziatore: Ministero per i Beni Culturali

CONDIZIONE GIURIDICA E VINCOLI

CONDIZIONE GIURIDICA

Indicazione generica: proprietà persona giuridica senza scopo di lucro

Indicazione specifica: Società Solferino e San Martino

Indirizzo: Località Torre San Martino, 2 - Desenzano Del Garda (BS)

FONTI E DOCUMENTI DI RIFERIMENTO

DOCUMENTAZIONE FOTOGRAFICA

Codice univoco della risorsa: SC_OA_s2010-00091_IMG-0000590412

Genere: documentazione allegata

Tipo: fotografia digitale colore

Autore: Dal Prato, Andrea

Data: 2011/05/17

Codice identificativo: 2190-5

Nome del file originale: 2190-5 .jpg

BIBLIOGRAFIA

Genere: bibliografia specifica

Autore: Arduino M./ Migliorati F.

Titolo libro o rivista: La Torre di San Martino della Bataglia

Luogo di edizione: Desenzano del Garda (BS)

Anno di edizione: 2009

Codice scheda bibliografia: s2010-00002

V., pp., nn.: pp. 44-45

COMPILAZIONE

COMPILAZIONE

Anno di redazione: 2011

Ente compilatore: Musei di Solferino e San Martino

Nome: Massari, Francesca

Referente scientifico: Bajocchi, Enzo

Funzionario responsabile: Borghi, Bruno