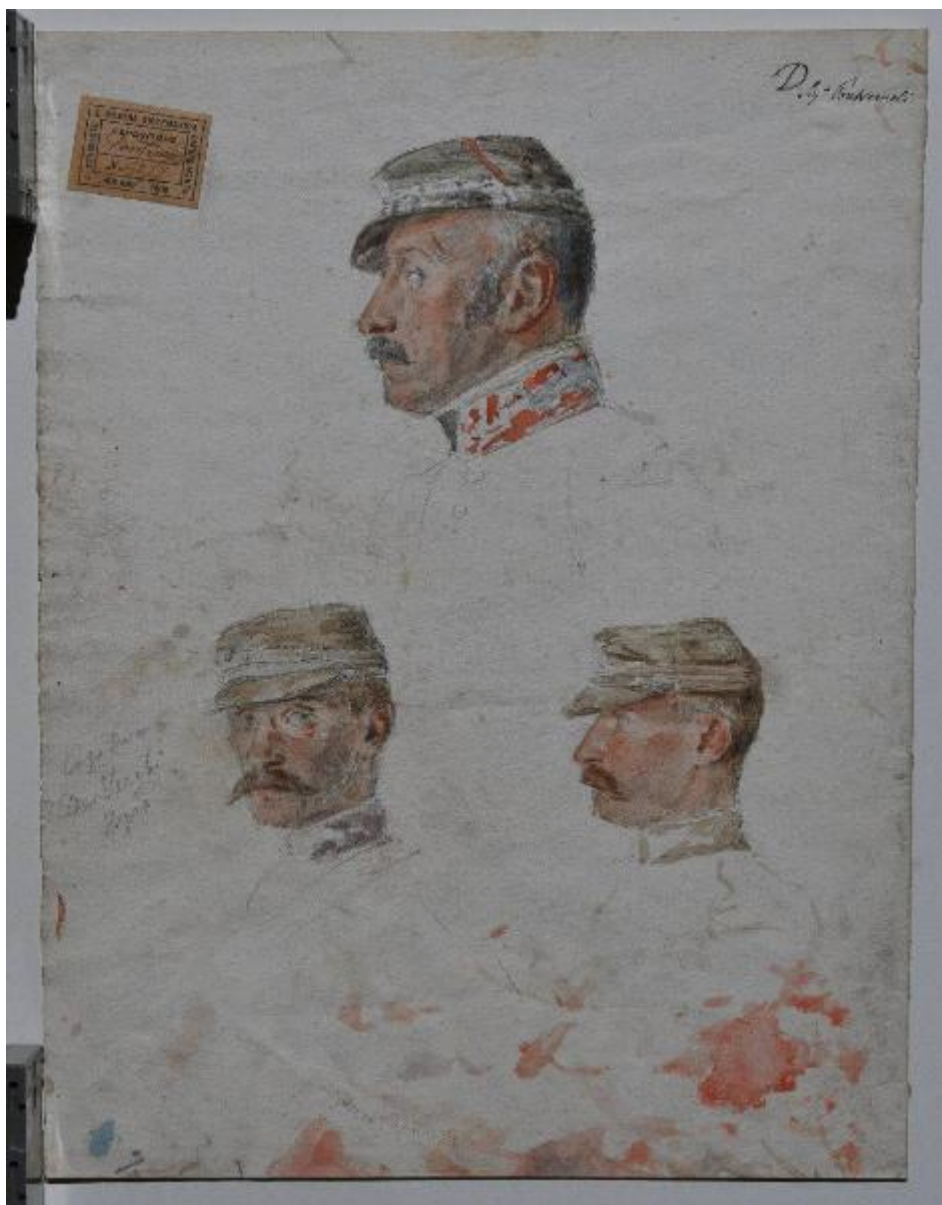


Ritratti di ufficiali dell'esercito savoiaro

Pontremoli Raffaele



Link risorsa: <https://www.lombardiabeniculturali.it/opere-arte/schede/s2030-00029/>

Scheda SIRBeC: <https://www.lombardiabeniculturali.it/opere-arte/schede-complete/s2030-00029/>

CODICI

Unità operativa: s2030

Numero scheda: 25

Codice scheda: s2030-00029

Tipo scheda: D

Livello ricerca: P

CODICE UNIVOCO

Codice regione: 03

Numero catalogo generale: 02043425

Ente schedatore: R03/ Musei di Solferino e San Martino

Ente competente: S23

OGGETTO

Categoria dell'oggetto: disegno

OGGETTO

Definizione: disegno

Identificazione: opera isolata

Disponibilità del bene: reale

SOGGETTO

Categoria generale: storia

Identificazione: Ritratti di ufficiali dell'esercito savoiaro

LOCALIZZAZIONE GEOGRAFICO-AMMINISTRATIVA

INDICAZIONE DEL CONTENITORE FISICO

Codice del contenitore fisico: 2993

Categoria del contenitore fisico: architettura

LOCALIZZAZIONE GEOGRAFICO-AMMINISTRATIVA ATTUALE

Stato: Italia

Regione: Lombardia

Provincia: BS

Nome provincia: Brescia

Codice ISTAT comune: 017067

Comune: Desenzano del Garda

Località: San Martino della Battaglia

COLLOCAZIONE SPECIFICA

Tipologia: museo

Qualificazione: pubblico

Denominazione: Museo di San Martino della Battaglia

Indirizzo: Via Torre, 2

Denominazione struttura conservativa - livello 1: Società Solferino e San Martino

Denominazione struttura conservativa - livello 2: Museo di San Martino della Battaglia

Tipologia struttura conservativa: museo

Altra denominazione: Museo della Battaglia di San Martino

ACCESSIBILITA' DEL BENE

Accessibilità: SI

DATI PATRIMONIALI E COLLEZIONI

INVENTARIO [1 / 2]

Denominazione: inventario 2000

Data: 2010

Numero: 1168f

Specifiche inventario: Numero attribuito nel corso della presente campagna di catalogazione

INVENTARIO [2 / 2]

Denominazione: inventario 2000

Data: 1999

Numero: 1181 bis

LOCALIZZAZIONE CATASTALE

LOCALIZZAZIONE CATASTALE

CRONOLOGIA

CRONOLOGIA GENERICA

Secolo: sec. XIX

CRONOLOGIA SPECIFICA

Da: 1859

Validità: post

A: 1859

Validità: ante

Motivazione cronologia: analisi storica

DEFINIZIONE CULTURALE

AUTORE

Ruolo: esecutore

Nome di persona o ente: Pontremoli Raffaele

Tipo intestazione: P

Dati anagrafici/Periodo di attività: 1832/ 1905

Codice scheda autore: s2020-00006

Motivazione dell'attribuzione: firma

DATI TECNICI

MATERIA E TECNICA [1 / 3]

Materia: carta

Tecnica: grafite

MATERIA E TECNICA [2 / 3]

Materia: carta

Tecnica: acquerellatura

MATERIA E TECNICA [3 / 3]

Materia: carta

Tecnica: pastello

MISURE

Unità: cm

Altezza: 21.1

Larghezza: 22.8

Specifiche: dimensioni irregolari

Indicazioni sul soggetto: Ritratti: ufficiali esercito savoiaro (3).

DATI ANALITICI

ISCRIZIONI [1 / 3]

Classe di appartenenza: documentaria

Tecnica di scrittura: a penna

Tipo di caratteri: corsivo

Posizione: angolo in alto a destra

Trascrizione: D. Sig.a Pontremoli

ISCRIZIONI [2 / 3]

Classe di appartenenza: documentaria

Tecnica di scrittura: a matita

Tipo di caratteri: corsivo/ lettere capitali

Posizione: lungo il margine sinistra

Trascrizione: Capitano/ De Vecchi/ EZIO

ISCRIZIONI [3 / 3]

Classe di appartenenza: documentaria

Tecnica di scrittura: a matita

Posizione: verso

Trascrizione: 40/ 291/ [illeggibile]

Notizie storico-critiche

Probabilmente i due ritratti inferiori sono da riferirsi alla medesima persona, con tutta probabilità il Capitano Ezio De Vecchi. Si tratta di schizzi dal vero eseguiti da Pontremoli probabilmente nel corso delle battaglie di Solferino e San Martino. L'iscrizione relativa ad una "signora Pontremoli" consente di avanzare l'ipotesi che vede nella moglie dell'artista la probabile donatrice o comunque la prima provenienza del disegno.

CONSERVAZIONE

STATO DI CONSERVAZIONE

Data: 2010

Stato di conservazione: discreto

Indicazioni specifiche: depositi di particolato atmosferico

Fonte: 2010, catalogatore

CONDIZIONE GIURIDICA E VINCOLI

CONDIZIONE GIURIDICA

Indicazione generica: proprietà persona giuridica senza scopo di lucro

Indicazione specifica: Società Solferino e San Martino

Indirizzo: Località Torre San Martino, 2 - Desenzano Del Garda (BS)

FONTI E DOCUMENTI DI RIFERIMENTO

DOCUMENTAZIONE FOTOGRAFICA

Codice univoco della risorsa: SC_D_s2030-00029_IMG-0000590501

Genere: documentazione allegata

Tipo: fotografia digitale colore

Autore: Dal Prato, Andrea

Data: 2010/08/19

Codice identificativo: 1168f

Nome del file originale: 1168-f .jpg

COMPILAZIONE

COMPILAZIONE

Anno di redazione: 2010

Ente compilatore: Musei di Solferino e San Martino

Nome: Montanari, Elena

Referente scientifico: Bajocchi, Enzo

Funzionario responsabile: Borghi, Bruno