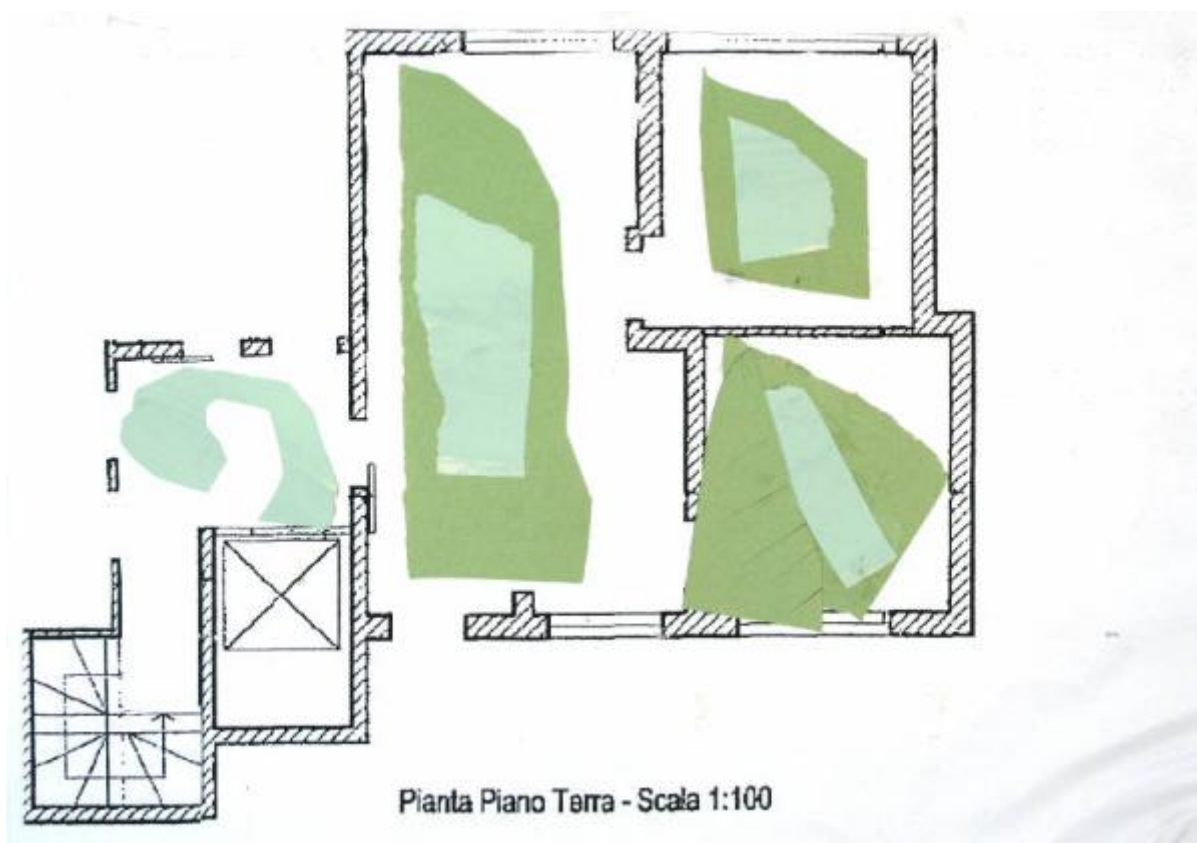


# Composizione di forme geometriche e organiche

Di Bartolomeo, Angela



Link risorsa: <https://www.lombardiabeniculturali.it/opere-arte/schede/t5010-00078/>

Scheda SIRBeC: <https://www.lombardiabeniculturali.it/opere-arte/schede-complete/t5010-00078/>

## CODICI

Unità operativa: t5010

Numero scheda: 78

Codice scheda: t5010-00078

Tipo scheda: OA

Livello ricerca: C

### CODICE UNIVOCO

Codice regione: 03

Ente schedatore: R03/ Comitato per la Fondazione Wurmkos onlus

Ente competente: S27

## RELAZIONI

### STRUTTURA COMPLESSA

Livello: 1

Codice IDK della scheda madre: t5010-00001

### RELAZIONI CON ALTRI BENI

Tipo relazione: bene composto

Tipo scheda: D

## OGGETTO

Categoria dell'oggetto: disegno

### OGGETTO

Definizione: disegno

Denominazione: disegno

Identificazione: bene componente

Posizione: 102

Disponibilità del bene: reale

### SOGGETTO

Categoria generale: composizioni di invenzione

Identificazione: Composizione di forme geometriche e organiche

## LOCALIZZAZIONE GEOGRAFICO-AMMINISTRATIVA

### INDICAZIONE DEL CONTENITORE FISICO

Codice del contenitore fisico: 26965

Categoria del contenitore fisico: architettura

### LOCALIZZAZIONE GEOGRAFICO-AMMINISTRATIVA ATTUALE

Stato: Italia

Regione: Lombardia

Provincia: MI

Nome provincia: Milano

Codice ISTAT comune: 015209

Comune: Sesto San Giovanni

### COLLOCAZIONE SPECIFICA

Tipologia: scuola

Qualificazione: comunale

Denominazione: Scuola Via Falck 44

Indirizzo: Via Falck, 44

Denominazione struttura conservativa - livello 1: Fondazione Wurmkos onlus

### ACCESSIBILITA' DEL BENE

Accessibilità: si

## DATI PATRIMONIALI E COLLEZIONI

### INVENTARIO

Denominazione: Inventario Wurmkos

Data: 2009

Numero: FW 102.1/3 I strato Abitare for Gwangju

Riferimento alla parte: 102

## CRONOLOGIA

### CRONOLOGIA GENERICA

Secolo: sec. XXI

### CRONOLOGIA SPECIFICA

Da: 2000

Validità: post

A: 2004

Validità: ante

## DEFINIZIONE CULTURALE

### AUTORE

Ruolo: Artista di Wurmkos

Nome di persona o ente: Di Bartolomeo, Angela

Tipo intestazione: P

Dati anagrafici/Periodo di attività: 1977-

Codice scheda autore: t5020-00007

Motivazione dell'attribuzione: tradizione orale

### AMBITO CULTURALE

Denominazione: arte di relazione

## DATI TECNICI

### MATERIA E TECNICA [1 / 2]

Materia: colla

### MATERIA E TECNICA [2 / 2]

Materia: cartoncino

### MISURE

Unità: cm

Altezza: 41.7

Larghezza: 29.5

## DATI ANALITICI

### DESCRIZIONE

Indicazioni sull'oggetto

disegno con collage: cartoncino, carta e pittura acrilica su fotocopia. Colore: verde, grigio-verde, bianco. Soggetto: progetto di pavimento. Scritta sulla parte bianca del foglio, in basso, al centro, in stampatello maiuscolo: "pianta piano terra, scala 1:100".

Notizie storico-critiche

il disegno entra a far parte di un gruppo selezionato di disegni di Wurmkos Abitare. L'insieme di questa selezione costituisce l'opera Wurmkos Abitare for Gwangju . V. schema di montaggio. I layer.

## CONSERVAZIONE

### STATO DI CONSERVAZIONE

Data: 2009

Stato di conservazione: buono

Modalità di conservazione: in una cartella di cartone.

## CONDIZIONE GIURIDICA E VINCOLI

### CONDIZIONE GIURIDICA

Indicazione generica: proprietà privata

## FONTI E DOCUMENTI DI RIFERIMENTO

### DOCUMENTAZIONE FOTOGRAFICA

Codice univoco della risorsa: SC\_OA\_t5010-00078\_IMG-0000284858

Genere: documentazione allegata

Codice identificativo: t5010-00078-0000284858

Collocazione del file nell'archivio locale: Immagini Gwangju

Nome del file originale: 102.jpg

### BIBLIOGRAFIA

Autore: AA. VV.

Titolo libro o rivista: Light Gwangju design biennale 2007

Titolo contributo: Lifestyle for the sustainable alternative future, a cura di Scardi G.

Luogo di edizione: Gwangju

Anno di edizione: 2007

Codice scheda bibliografia: t5010-00001

V., pp., nn.: I, pp. 400

Indirizzi bibliografici di rete: [www.design-biennale.org](http://www.design-biennale.org)

Citazione completa: ISBN: 978-89-922-14-22-3

## COMPILAZIONE

**COMPILAZIONE**

Anno di redazione: 2009

Ente compilatore: Comitato per la Fondazione Wurmkos onlus

Nome: Giugno, Silvia

Referente scientifico: Bordone, Simona