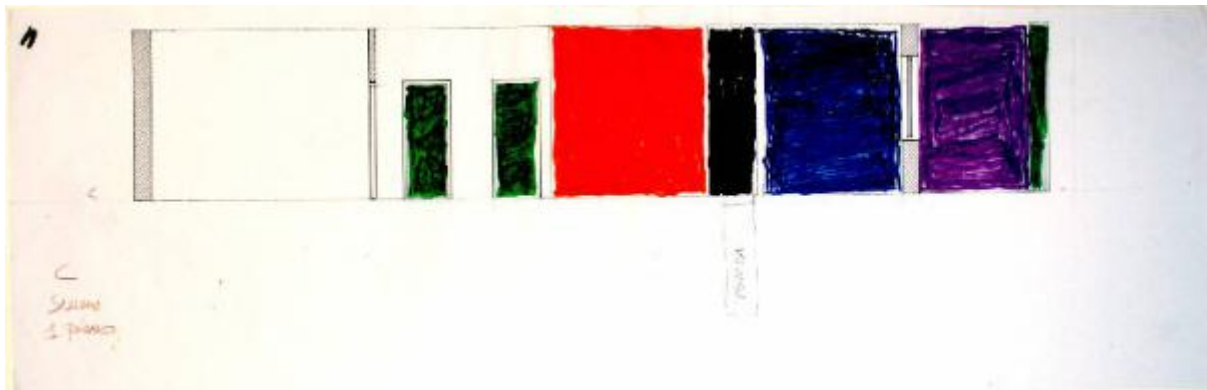


Composizione di forme geometriche

Crudele, Savino



Link risorsa: <https://www.lombardiabeniculturali.it/opere-arte/schede/t5010-00167/>

Scheda SIRBeC: <https://www.lombardiabeniculturali.it/opere-arte/schede-complete/t5010-00167/>

CODICI

Unità operativa: t5010

Numero scheda: 167

Codice scheda: t5010-00167

Tipo scheda: OA

Livello ricerca: C

CODICE UNIVOCO

Codice regione: 03

Ente schedatore: R03/ Comitato per la Fondazione Wurmkos onlus

Ente competente: S27

RELAZIONI

STRUTTURA COMPLESSA

Livello: 1

Codice IDK della scheda madre: t5010-00001

RELAZIONI CON ALTRI BENI

Tipo relazione: bene composto

Tipo scheda: D

OGGETTO

Categoria dell'oggetto: disegno

OGGETTO

Definizione: disegno

Denominazione: disegno

Identificazione: bene componente

Posizione: 14

Disponibilità del bene: reale

SOGGETTO

Categoria generale: composizioni di invenzione

Identificazione: Composizione di forme geometriche

LOCALIZZAZIONE GEOGRAFICO-AMMINISTRATIVA

INDICAZIONE DEL CONTENITORE FISICO

Codice del contenitore fisico: 26965

Categoria del contenitore fisico: architettura

LOCALIZZAZIONE GEOGRAFICO-AMMINISTRATIVA ATTUALE

Stato: Italia

Regione: Lombardia

Provincia: MI

Nome provincia: Milano

Codice ISTAT comune: 015209

Comune: Sesto San Giovanni

COLLOCAZIONE SPECIFICA

Tipologia: scuola

Qualificazione: comunale

Denominazione: Scuola Via Falck 44

Indirizzo: Via Falck, 44

Denominazione struttura conservativa - livello 1: Fondazione Wurmkos onlus

ACCESSIBILITA' DEL BENE

Accessibilità: si

DATI PATRIMONIALI E COLLEZIONI

INVENTARIO

Denominazione: Inventario Wurmkos

Data: 2009

Numero: FW 14.1/3 I strato Abitare for Gwangju

Riferimento alla parte: 14

CRONOLOGIA

CRONOLOGIA GENERICA

Secolo: sec. XXI

CRONOLOGIA SPECIFICA

Da: 2000

Validità: post

A: 2004

Validità: ante

DEFINIZIONE CULTURALE

AUTORE

Ruolo: Artista di Wurmkos

Nome di persona o ente: Crudele, Savino

Tipo intestazione: P

Dati anagrafici/Periodo di attività: 1946-

Codice scheda autore: t5020-00013

Motivazione dell'attribuzione: tradizione orale

AMBITO CULTURALE

Denominazione: arte di relazione

DATI TECNICI

MATERIA E TECNICA [1 / 2]

Materia: carta

Tecnica: pennarello

MATERIA E TECNICA [2 / 2]

Materia: carta

Tecnica: pittura acrilica

MISURE

Unità: cm

Altezza: 92

Larghezza: 29.2

DATI ANALITICI

DESCRIZIONE

Indicazioni sull'oggetto

disegno ad acrilico e pennarello ad acqua su fotocopia. Colore: arancio, blu, viola, verde scuro, bianco e nero. Soggetto:

progetto di decorazione parietale, sezione C, 1 piano. Nella parte centrale è indicata l'apertura della porta.

Notizie storico-critiche

il disegno entra a far parte di un gruppo selezionato di disegni di Wurmkos Abitare. L'insieme di questa selezione costituisce l'opera Wurmkos Abitare for Gwangju . V. schema di montaggio. I layer.

CONSERVAZIONE

STATO DI CONSERVAZIONE

Data: 2009

Stato di conservazione: buono

Modalità di conservazione: in una cartella di cartone.

CONDIZIONE GIURIDICA E VINCOLI

CONDIZIONE GIURIDICA

Indicazione generica: proprietà privata

FONTI E DOCUMENTI DI RIFERIMENTO

DOCUMENTAZIONE FOTOGRAFICA

Codice univoco della risorsa: SC_OA_t5010-00167_IMG-0000284946

Genere: documentazione allegata

Codice identificativo: t5010-00167-0000284946

Collocazione del file nell'archivio locale: Immagini Gwanju

Nome del file originale: 14.jpg

BIBLIOGRAFIA

Autore: AA. VV.

Titolo libro o rivista: Light Gwangju design biennale 2007

Titolo contributo: Lifestyle for the sustainable alternative future, a cura di Scardi G.

Luogo di edizione: Gwangju

Anno di edizione: 2007

Codice scheda bibliografia: t5010-00001

V., pp., nn.: I, pp. 400

Indirizzi bibliografici di rete: www.design-biennale.org

Citazione completa: ISBN: 978-89-922-14-22-3

COMPILAZIONE

COMPILAZIONE

Anno di redazione: 2009

Ente compilatore: Comitato per la Fondazione Wurmkos onlus

Nome: Giugno, Silvia

Referente scientifico: Bordone, Simona