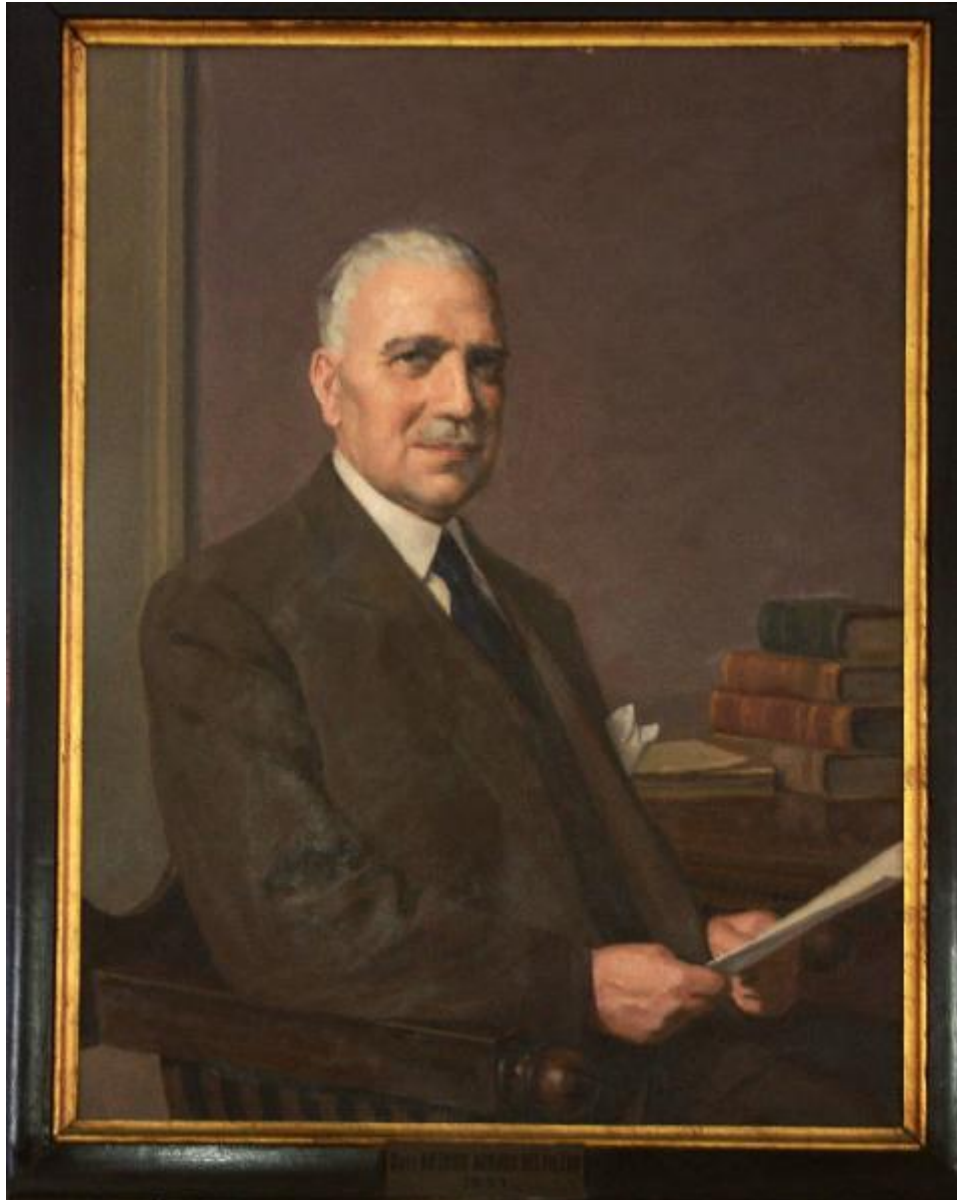


# Ritratto di Antonio Belpietro

Galanti, Pietro



Link risorsa: <https://www.lombardiabeniculturali.it/opere-arte/schede/t6010-00003/>

Scheda SIRBeC: <https://www.lombardiabeniculturali.it/opere-arte/schede-complete/t6010-00003/>

## CODICI

Unità operativa: t6010

Numero scheda: 3

Codice scheda: t6010-00003

Tipo scheda: OA

Livello ricerca: I

## CODICE UNIVOCO

Codice regione: 03

Numero catalogo generale: 00682539

Ente schedatore: R03/ Università Cattolica del Sacro Cuore di Milano

Ente competente: S23

## RELAZIONI

### RELAZIONI CON ALTRI BENI

Tipo relazione: è compreso

Tipo scheda: COL

Codice IDK della scheda correlata: COL-3o190-0000006

## OGGETTO

Categoria dell'oggetto: pittura

### OGGETTO

Definizione: dipinto

Identificazione: opera isolata

Disponibilità del bene: reale

### SOGGETTO

Categoria generale: ritratto

Identificazione: Ritratto di Antonio Belpietro

## LOCALIZZAZIONE GEOGRAFICO-AMMINISTRATIVA

### INDICAZIONE DEL CONTENITORE FISICO

Codice del contenitore fisico: 27192

Categoria del contenitore fisico: architettura

### **LOCALIZZAZIONE GEOGRAFICO-AMMINISTRATIVA ATTUALE**

Stato: Italia

Regione: Lombardia

Provincia: BS

Nome provincia: Brescia

### **COLLOCAZIONE SPECIFICA**

Tipologia: ospedale

Denominazione: Spedali Civili di Brescia

Indirizzo: Piazzale Spedali Civili, 1

## **DATI PATRIMONIALI E COLLEZIONI**

**INVENTARIO [1 / 2]**

**INVENTARIO [2 / 2]**

**STIMA**

**COLLEZIONI**

## **CRONOLOGIA**

### **CRONOLOGIA GENERICA**

Secolo: sec. XX

### **CRONOLOGIA SPECIFICA**

Da: 1951

Validità: post

A: 1951

Validità: ante

Motivazione cronologia: iscrizione

## **DEFINIZIONE CULTURALE**

### **AUTORE**

Nome di persona o ente: Galanti, Pietro

Tipo intestazione: P

Dati anagrafici/Periodo di attività: notizie sec. XX

Motivazione dell'attribuzione: firma

### **COMMITTENZA**

Data: 1951

Circostanza: Lascito testamentario

Nome: Spedali Civili di Brescia

Fonte: documentazione

## **DATI TECNICI**

### **MATERIA E TECNICA**

Materia: tela

Tecnica: pittura a olio

### **MISURE**

Unità: cm

Altezza: 84

Larghezza: 63

## **DATI ANALITICI**

### **ISCRIZIONI [1 / 2]**

Classe di appartenenza: documentaria

Tipo di caratteri: lettere capitali

Posizione: cornice, su targhetta

Trascrizione: DOTT. ANTONIO ARMINIO BELPIETRO/ 1951

### **ISCRIZIONI [2 / 2]**

Classe di appartenenza: documentaria

Tipo di caratteri: corsivo

Posizione: in basso, a sinistra

Trascrizione: P. GALANTI

## **CONSERVAZIONE**

### **STATO DI CONSERVAZIONE**

Data: 2009

Stato di conservazione: buono

Indicazioni specifiche: un po' di muffa in corrispondenza della manica destra dell'effigiato

## CONDIZIONE GIURIDICA E VINCOLI

### CONDIZIONE GIURIDICA

Indicazione generica: proprietà Ente sanitario

Indicazione specifica: A.S.S.T. Spedali Civili di Brescia

## FONTI E DOCUMENTI DI RIFERIMENTO

### DOCUMENTAZIONE FOTOGRAFICA

Codice univoco della risorsa: SC\_OA\_t6010-00003\_IMG-0000294657

Genere: documentazione allegata

Tipo: fotografia digitale colore

Autore: Medaina

Codice identificativo: t6010-00003-0000294657

Nome del file originale: OA-t6010-00003

### FONTI E DOCUMENTI

Genere: documentazione esistente

Tipo: scheda

Autore: Terraroli, Valerio

Data: 1993

Foglio Carta: B 5

Nome dell'archivio: Archivio Spedali Civili di Brescia

## COMPILAZIONE

### COMPILAZIONE

Anno di redazione: 2009

Ente compilatore: Università Cattolica del Sacro Cuore

Nome: Villani, Manuela

Referente scientifico: Bona Castellotti, Marco