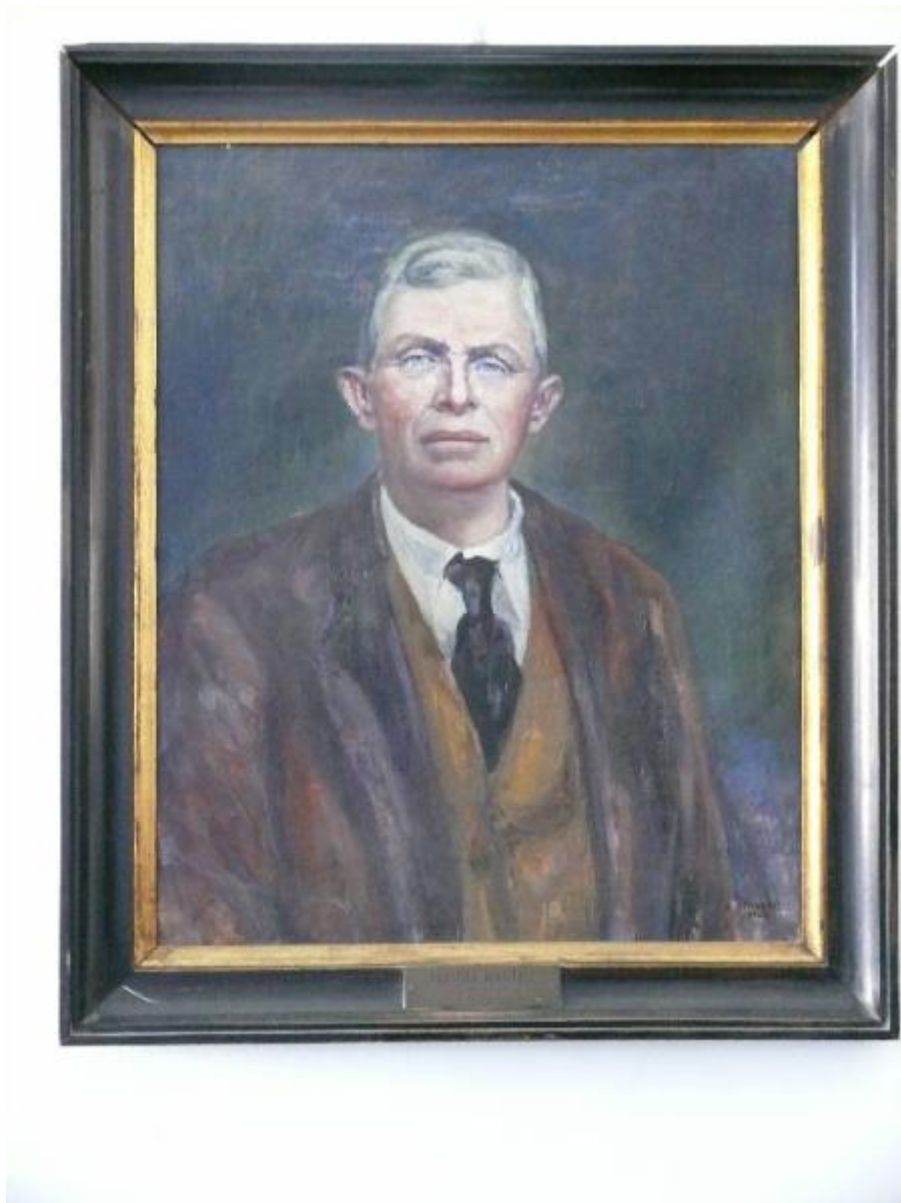


Ritratto di Faustino Grasselli

Stagnoli, Antonio



Link risorsa: <https://www.lombardiabeniculturali.it/opere-arte/schede/t6010-00026/>

Scheda SIRBeC: <https://www.lombardiabeniculturali.it/opere-arte/schede-complete/t6010-00026/>

CODICI

Unità operativa: t6010

Numero scheda: 26

Codice scheda: t6010-00026

Tipo scheda: OA

Livello ricerca: I

CODICE UNIVOCO

Codice regione: 03

Numero catalogo generale: 00682562

Ente schedatore: R03/ Università Cattolica del Sacro Cuore di Milano

Ente competente: S23

RELAZIONI

RELAZIONI CON ALTRI BENI

Tipo relazione: è compreso

Tipo scheda: COL

Codice IDK della scheda correlata: COL-3o190-0000006

OGGETTO

Categoria dell'oggetto: pittura

OGGETTO

Definizione: dipinto

Identificazione: opera isolata

Disponibilità del bene: reale

SOGGETTO

Categoria generale: ritratto

Identificazione: Ritratto di Faustino Grasselli

LOCALIZZAZIONE GEOGRAFICO-AMMINISTRATIVA

INDICAZIONE DEL CONTENITORE FISICO

Codice del contenitore fisico: 27192

Categoria del contenitore fisico: architettura

LOCALIZZAZIONE GEOGRAFICO-AMMINISTRATIVA ATTUALE

Stato: Italia

Regione: Lombardia

Provincia: BS

Nome provincia: Brescia

COLLOCAZIONE SPECIFICA

Tipologia: ospedale

Denominazione: Spedali Civili di Brescia

Indirizzo: Piazzale Spedali Civili, 1

DATI PATRIMONIALI E COLLEZIONI

INVENTARIO [1 / 2]

INVENTARIO [2 / 2]

STIMA

COLLEZIONI

CRONOLOGIA

CRONOLOGIA GENERICA

Secolo: sec. XX

CRONOLOGIA SPECIFICA

Da: 1966

Validità: post

A: 1966

Validità: ante

Motivazione cronologia: data

DEFINIZIONE CULTURALE

AUTORE

Nome di persona o ente: Stagnoli, Antonio

Tipo intestazione: P

Dati anagrafici/Periodo di attività: notizie sec. XX

Motivazione dell'attribuzione: firma

COMMITTENZA

Data: 1966

Circostanza: donazione di Grasselli, Luigi, Giovanni, Maria, Benedetta (figli)

Nome: Spedali Civili di Brescia

Fonte: documentazione

DATI TECNICI

MATERIA E TECNICA

Materia: tela

Tecnica: pittura a olio

MISURE

Unità: cm

Altezza: 78

Larghezza: 63

DATI ANALITICI

ISCRIZIONI [1 / 2]

Classe di appartenenza: documentaria

Tipo di caratteri: lettere capitali

Posizione: cornice, su targhetta

Trascrizione: FAUSTINO GRASSELLI/ 1966

ISCRIZIONI [2 / 2]

Classe di appartenenza: firma

Tecnica di scrittura: a pennello

Tipo di caratteri: corsivo

Posizione: in basso a destra

Trascrizione: A. STAGNOLI/ 1966

CONSERVAZIONE

STATO DI CONSERVAZIONE

Data: 2009

Stato di conservazione: buono

CONDIZIONE GIURIDICA E VINCOLI

CONDIZIONE GIURIDICA

Indicazione generica: proprietà Ente sanitario

Indicazione specifica: A.S.S.T. Spedali Civili di Brescia

FONTI E DOCUMENTI DI RIFERIMENTO

DOCUMENTAZIONE FOTOGRAFICA

Codice univoco della risorsa: SC_OA_t6010-00026_IMG-0000294680

Genere: documentazione allegata

Tipo: fotografia digitale colore

Autore: Villani

Codice identificativo: t6010-00026-0000294680

Nome del file originale: OA-t6010-00026

FONTI E DOCUMENTI

Genere: documentazione esistente

Tipo: scheda

Autore: Terraroli, Valerio

Data: 1993

Foglio Carta: B 20

Nome dell'archivio: Archivio Spedali Civili di Brescia

COMPILAZIONE

COMPILAZIONE

Anno di redazione: 2009

Ente compilatore: Università Cattolica del Sacro Cuore

Nome: Villani, Manuela

Referente scientifico: Bona Castellotti, Marco