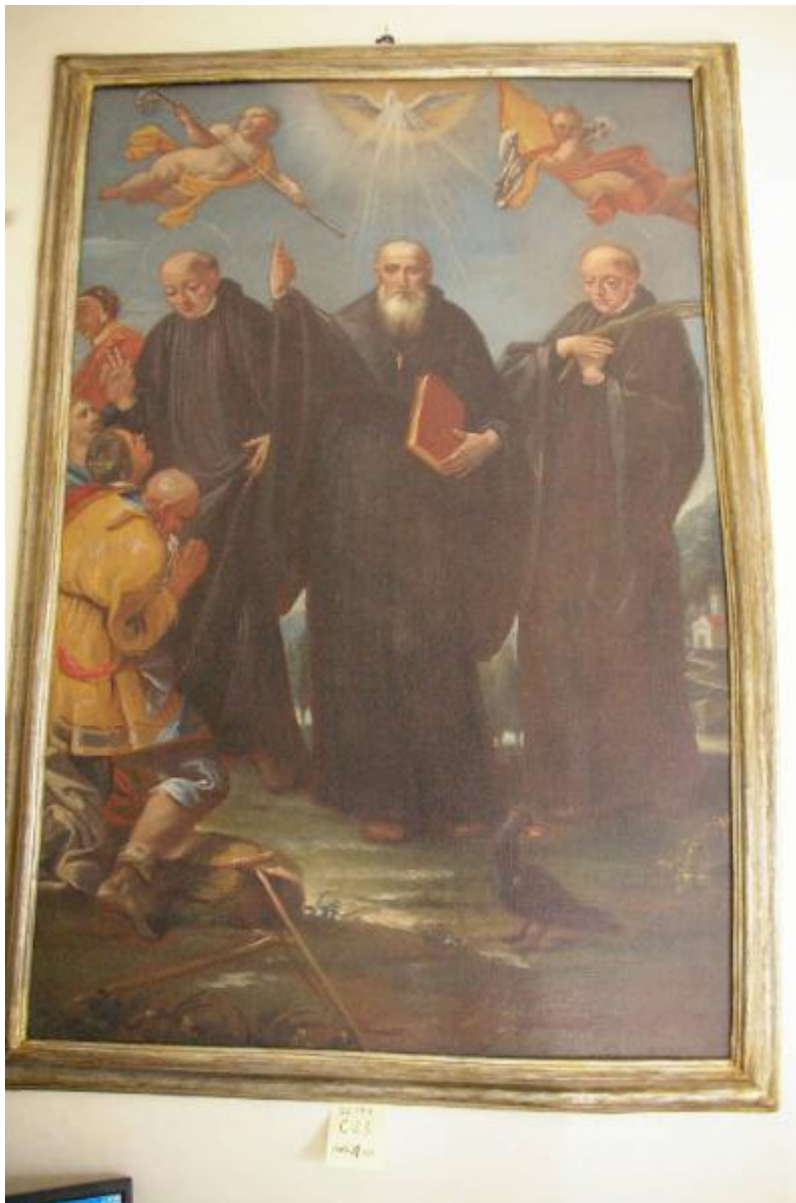


San Benedetto e monaci

ambito bresciano



Link risorsa: <https://www.lombardiabeniculturali.it/opere-arte/schede/t6010-00056/>

Scheda SIRBeC: <https://www.lombardiabeniculturali.it/opere-arte/schede-complete/t6010-00056/>

CODICI

Unità operativa: t6010

Numero scheda: 56

Codice scheda: t6010-00056

Tipo scheda: OA

Livello ricerca: I

CODICE UNIVOCO

Codice regione: 03

Numero catalogo generale: 00682591

Ente schedatore: R03/ Università Cattolica del Sacro Cuore di Milano

Ente competente: S23

RELAZIONI

RELAZIONI CON ALTRI BENI

Tipo relazione: è compreso

Tipo scheda: COL

Codice IDK della scheda correlata: COL-3o190-0000006

OGGETTO

Categoria dell'oggetto: pittura

OGGETTO

Definizione: dipinto

Identificazione: opera isolata

Disponibilità del bene: reale

SOGGETTO

Categoria generale: sacro

Identificazione: San Benedetto e monaci

LOCALIZZAZIONE GEOGRAFICO-AMMINISTRATIVA

INDICAZIONE DEL CONTENITORE FISICO

Codice del contenitore fisico: 27192

Categoria del contenitore fisico: architettura

LOCALIZZAZIONE GEOGRAFICO-AMMINISTRATIVA ATTUALE

Stato: Italia

Regione: Lombardia

Provincia: BS

Nome provincia: Brescia

COLLOCAZIONE SPECIFICA

Tipologia: ospedale

Denominazione: Spedali Civili di Brescia

Indirizzo: Piazzale Spedali Civili, 1

DATI PATRIMONIALI E COLLEZIONI

INVENTARIO [1 / 2]

INVENTARIO [2 / 2]

STIMA

COLLEZIONI

CRONOLOGIA

CRONOLOGIA GENERICA

Secolo: sec. XVIII

CRONOLOGIA SPECIFICA

Da: 1700

Validità: post

A: 1791

Validità: ante

Motivazione cronologia: iscrizione

DEFINIZIONE CULTURALE

AMBITO CULTURALE

Denominazione: ambito bresciano

Motivazione dell'attribuzione: analisi stilistica

DATI TECNICI

MATERIA E TECNICA

Materia: tela

Tecnica: pittura a olio

MISURE

Unità: cm

Altezza: 140

Larghezza: 94

DATI ANALITICI

ISCRIZIONI

Classe di appartenenza: documentaria

Posizione: sul retro

Trascrizione: EX DONO/ F. TOMASO/ COLOSIO/ 1791

CONSERVAZIONE

STATO DI CONSERVAZIONE

Data: 2009

Stato di conservazione: discreto

Indicazioni specifiche

restaurato; molte ridipinture, soprattutto in corrispondenza dei volti; nella parte destra emerge la preparazione

RESTAURI E ANALISI

RESTAURI

Data: 2008

CONDIZIONE GIURIDICA E VINCOLI

CONDIZIONE GIURIDICA

Indicazione generica: proprietà Ente sanitario

Indicazione specifica: A.S.S.T. Spedali Civili di Brescia

FONTI E DOCUMENTI DI RIFERIMENTO

DOCUMENTAZIONE FOTOGRAFICA

Codice univoco della risorsa: SC_OA_t6010-00056_IMG-0000294709

Genere: documentazione allegata

Tipo: fotografia digitale colore

Autore: Villani

Codice identificativo: t6010-00056-0000294709

Nome del file originale: OA-t6010-00056

FONTI E DOCUMENTI

Genere: documentazione esistente

Tipo: scheda

Autore: Terraroli, Valerio

Data: 1994

Foglio Carta: C 23

Nome dell'archivio: Archivio Spedali Civili di Brescia

COMPILAZIONE

COMPILAZIONE

Anno di redazione: 2009

Ente compilatore: Università Cattolica del Sacro Cuore

Nome: Villani, Manuela

Referente scientifico: Bona Castellotti, Marco