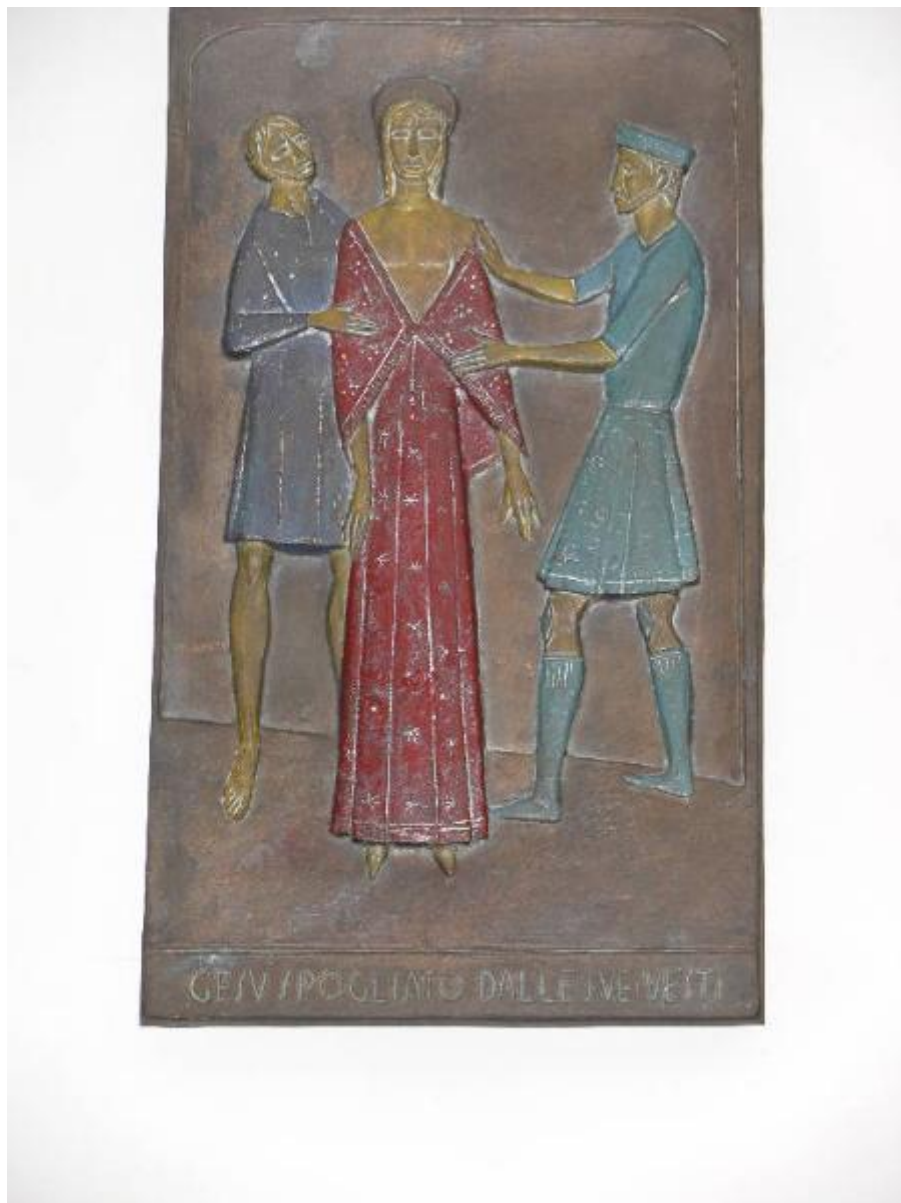


Stazione X: Gesù¹ spogliato e abbeverato di fiele

Gatti, Gabriel



Link risorsa: <https://www.lombardiabenculturali.it/opere-arte/schede/t6010-00073/>

Scheda SIRBeC: <https://www.lombardiabenculturali.it/opere-arte/schede-complete/t6010-00073/>

CODICI

Unità operativa: t6010

Numero scheda: 73

Codice scheda: t6010-00073

Tipo scheda: OA

Livello ricerca: I

CODICE UNIVOCO

Codice regione: 03

Numero catalogo generale: 00682608

Ente schedatore: R03/ Università Cattolica del Sacro Cuore di Milano

Ente competente: S23

RELAZIONI

RELAZIONI CON ALTRI BENI

Tipo relazione: è compreso

Tipo scheda: COL

Codice IDK della scheda correlata: COL-3o190-0000006

OGGETTO

Categoria dell'oggetto: scultura

OGGETTO

Definizione: via crucis

Identificazione: elemento d'insieme

Disponibilità del bene: reale

SOGGETTO

Categoria generale: sacro

Identificazione: Stazione X: Gesù spogliato e abbeverato di fiele

LOCALIZZAZIONE GEOGRAFICO-AMMINISTRATIVA

INDICAZIONE DEL CONTENITORE FISICO

Codice del contenitore fisico: 27192

Categoria del contenitore fisico: architettura

LOCALIZZAZIONE GEOGRAFICO-AMMINISTRATIVA ATTUALE

Stato: Italia

Regione: Lombardia

Provincia: BS

Nome provincia: Brescia

COLLOCAZIONE SPECIFICA

Tipologia: ospedale

Denominazione: Spedali Civili di Brescia

Indirizzo: Piazzale Spedali Civili, 1

DATI PATRIMONIALI E COLLEZIONI

STIMA

COLLEZIONI

CRONOLOGIA

CRONOLOGIA GENERICA

Secolo: sec. XX

CRONOLOGIA SPECIFICA

Da: 1950

Validità: post

A: 1992

Validità: ante

Motivazione cronologia: contesto

DEFINIZIONE CULTURALE

AUTORE

Nome di persona o ente: Gatti, Gabriel

Tipo intestazione: P

Dati anagrafici/Periodo di attività: notizie sec. XX

Motivazione dell'attribuzione: iscrizione

DATI TECNICI

MATERIA E TECNICA

Materia: ferro

Tecnica [1 / 2]: battitura

Tecnica [2 / 2]: pittura

MISURE

Unità: cm

Altezza: 51

Larghezza: 31

DATI ANALITICI

ISCRIZIONI

Classe di appartenenza: sacra

Tecnica di scrittura: a incisione

Tipo di caratteri: lettere capitali

Posizione: in basso

Trascrizione: GESU' SPOGLIATO DALLE SUE VESTI

Notizie storico-critiche: La data e l'autore si ricavano dall'iscrizione presente nella vetrata con le Opere di misericordia

CONSERVAZIONE

STATO DI CONSERVAZIONE

Data: 2009

Stato di conservazione: buono

CONDIZIONE GIURIDICA E VINCOLI

CONDIZIONE GIURIDICA

Indicazione generica: proprietà Ente sanitario

Indicazione specifica: A.S.S.T. Spedali Civili di Brescia

FONTI E DOCUMENTI DI RIFERIMENTO

DOCUMENTAZIONE FOTOGRAFICA

Codice univoco della risorsa: SC_OA_t6010-00073_IMG-0000294726

Genere: documentazione allegata

Tipo: fotografia digitale colore

Autore: Villani

Codice identificativo: t6010-00073-0000294726

Nome del file originale: OA-t6010-00073

COMPILAZIONE

COMPILAZIONE

Anno di redazione: 2009

Ente compilatore: Università Cattolica del Sacro Cuore

Nome: Villani, Manuela

Referente scientifico: Bona Castellotti, Marco