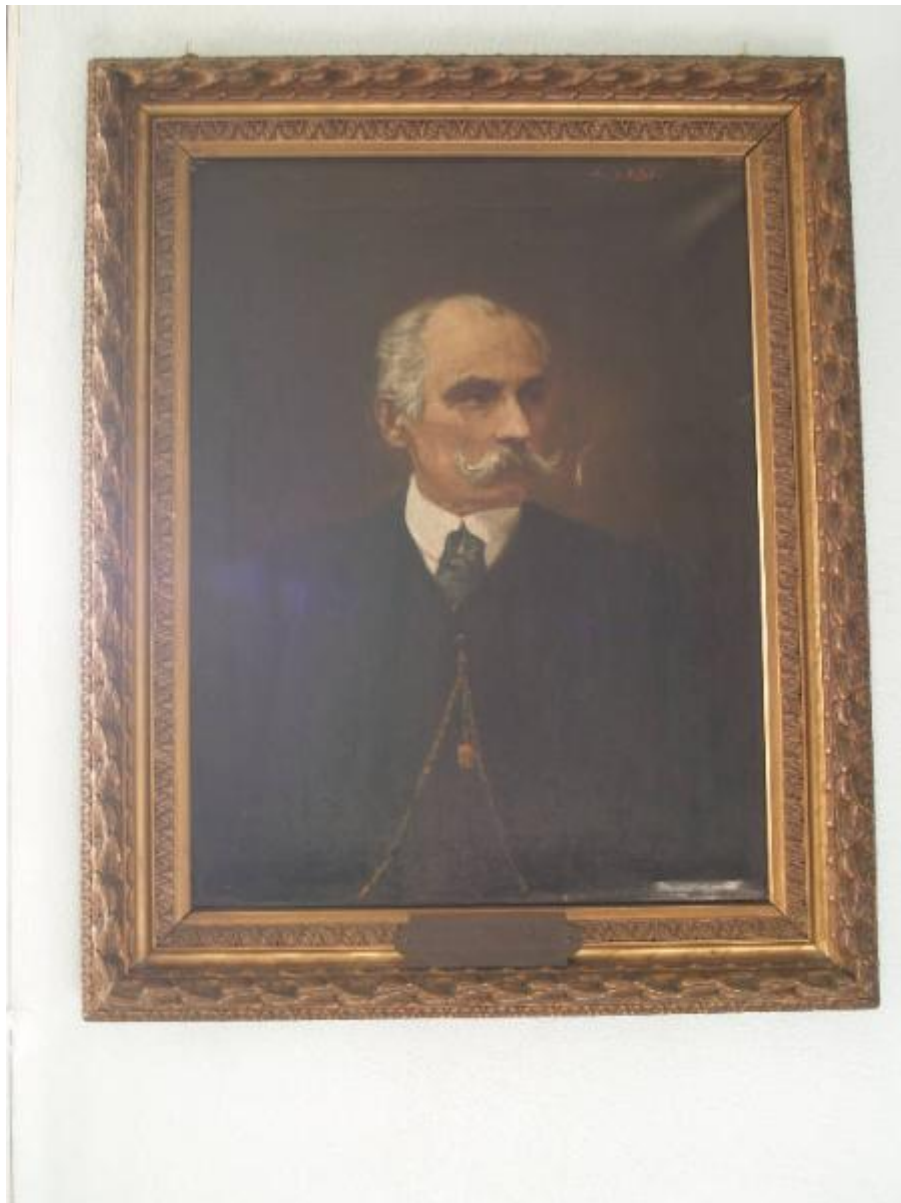


Ritratto del commendatore Luigi Martarelli

Castelli, Arturo



Link risorsa: <https://www.lombardiabeniculturali.it/opere-arte/schede/t6030-00002/>

Scheda SIRBeC: <https://www.lombardiabeniculturali.it/opere-arte/schede-complete/t6030-00002/>

CODICI

Unità operativa: t6030

Numero scheda: 2

Codice scheda: t6030-00002

Tipo scheda: OA

Livello ricerca: I

CODICE UNIVOCO

Codice regione: 03

Numero catalogo generale: 00682528

Ente schedatore: R03/ Università Cattolica del Sacro Cuore di Milano

Ente competente: S23

RELAZIONI

RELAZIONI CON ALTRI BENI

Tipo relazione: è compreso

Tipo scheda: COL

Codice IDK della scheda correlata: COL-3o190-0000006

OGGETTO

Categoria dell'oggetto: pittura

OGGETTO

Definizione: dipinto

Identificazione: opera isolata

Disponibilità del bene: reale

SOGGETTO

Categoria generale: ritratto

Identificazione: Ritratto del commendatore Luigi Martarelli

LOCALIZZAZIONE GEOGRAFICO-AMMINISTRATIVA

INDICAZIONE DEL CONTENITORE FISICO

Codice del contenitore fisico: 27203

Categoria del contenitore fisico: architettura

LOCALIZZAZIONE GEOGRAFICO-AMMINISTRATIVA ATTUALE

Stato: Italia

Regione: Lombardia

Provincia: BS

Nome provincia: Brescia

COLLOCAZIONE SPECIFICA

Tipologia: ospedale

Denominazione: Ospedale dei Bambini Umberto I

Indirizzo: Via del Medolo, 2

DATI PATRIMONIALI E COLLEZIONI

STIMA

COLLEZIONI

CRONOLOGIA

CRONOLOGIA GENERICA

Secolo: sec. XX

Frazione di secolo: primo quarto

CRONOLOGIA SPECIFICA

Da: 1900

Validità: post

A: 1924

Validità: ante

Motivazione cronologia: documentazione

DEFINIZIONE CULTURALE

AUTORE

Nome di persona o ente: Castelli, Arturo

Tipo intestazione: P

Dati anagrafici/Periodo di attività: 1870-1919

Motivazione dell'attribuzione: firma

DATI TECNICI

MATERIA E TECNICA

Materia: tela

Tecnica: pittura a olio

MISURE

Unità: cm

Altezza: 97

Larghezza: 79

DATI ANALITICI

ISCRIZIONI [1 / 2]

Classe di appartenenza: firma

Tipo di caratteri: corsivo

Trascrizione: A. CASTELLI

ISCRIZIONI [2 / 2]

Classe di appartenenza: documentaria

Tipo di caratteri: lettere capitali

Posizione: cornice, su targhetta

Trascrizione: COMM. LUIGI MARTARELLI / MORTO IL 29 OTTOBRE 1911

CONSERVAZIONE

STATO DI CONSERVAZIONE

Data: 2009

Stato di conservazione: mediocre

Indicazioni specifiche: foro all'altezza del volto, diffusi sollevamenti di colore, crettatura

CONDIZIONE GIURIDICA E VINCOLI

CONDIZIONE GIURIDICA

Indicazione generica: proprietà Ente sanitario

Indicazione specifica: A.S.S.T. Spedali Civili di Brescia

FONTI E DOCUMENTI DI RIFERIMENTO

DOCUMENTAZIONE FOTOGRAFICA

Codice univoco della risorsa: SC_OA_t6030-00002_IMG-0000294647

Genere: documentazione allegata

Tipo: fotografia digitale colore

Autore: Varvaro, Ignazio

Codice identificativo: t6030-00002-0000294647

Nome del file originale: OA-t6030-00002

COMPILAZIONE

COMPILAZIONE

Anno di redazione: 2009

Ente compilatore: Università Cattolica del Sacro Cuore

Nome: Piazza, Filippo

Referente scientifico: Bona Castellotti, Marco