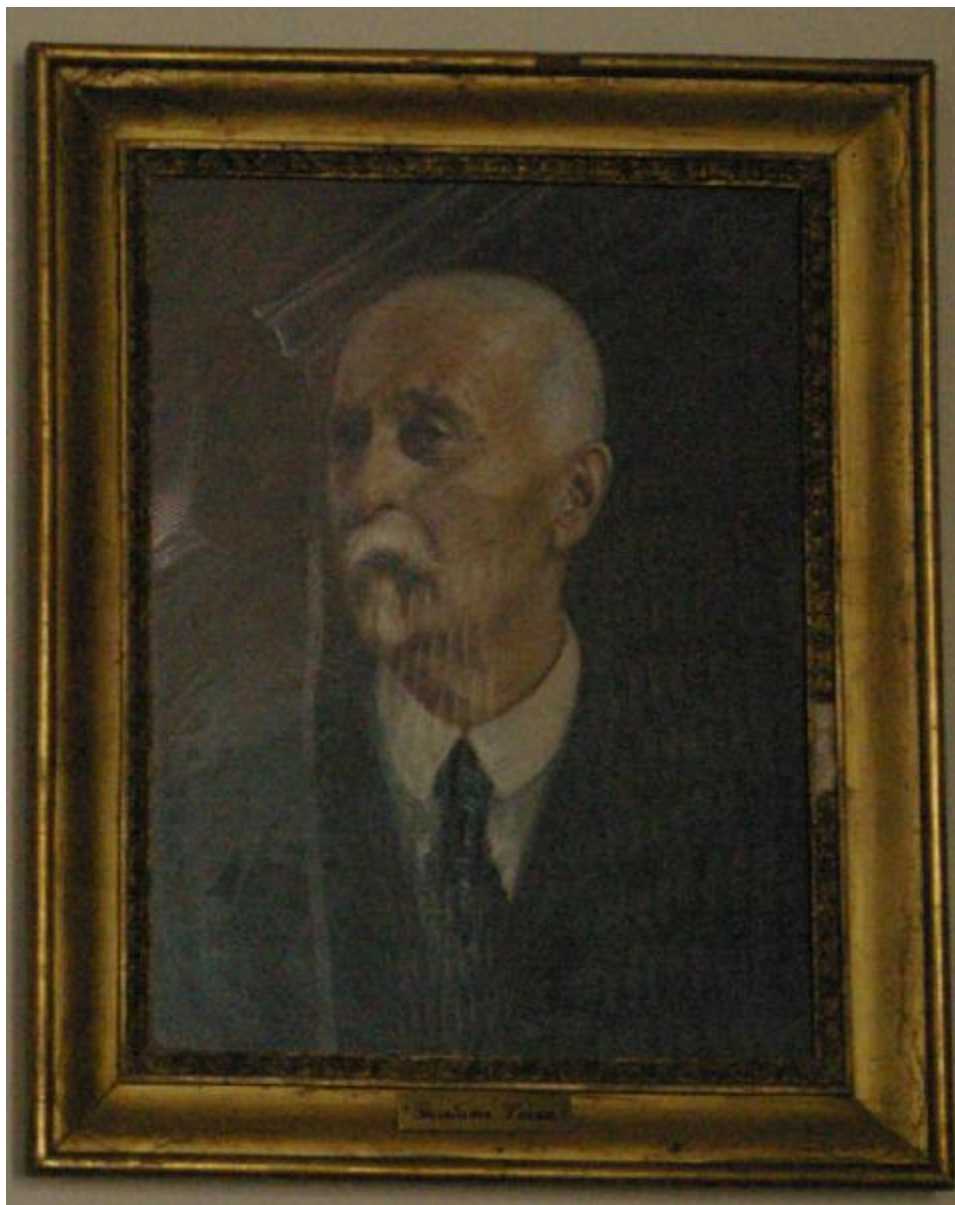


## Ritratto di Girolamo Verza

Spolaor, Beppi



Link risorsa: <https://www.lombardiabeniculturali.it/opere-arte/schede/t6030-00076/>

Scheda SIRBeC: <https://www.lombardiabeniculturali.it/opere-arte/schede-complete/t6030-00076/>

## CODICI

Unità operativa: t6030

Numero scheda: 76

Codice scheda: t6030-00076

Tipo scheda: OA

Livello ricerca: I

### CODICE UNIVOCO

Codice regione: 03

Numero catalogo generale: 00684689

Ente schedatore: R03/ Università Cattolica del Sacro Cuore di Milano

Ente competente: S23

## RELAZIONI

### RELAZIONI CON ALTRI BENI

Tipo relazione: è compreso

Tipo scheda: COL

Codice IDK della scheda correlata: COL-3o190-0000006

## OGGETTO

Categoria dell'oggetto: pittura

### OGGETTO

Definizione: dipinto

Disponibilità del bene: reale

### SOGGETTO

Categoria generale: ritratto

Identificazione: Ritratto di Girolamo Verza

## LOCALIZZAZIONE GEOGRAFICO-AMMINISTRATIVA

### INDICAZIONE DEL CONTENITORE FISICO

Codice del contenitore fisico: 27192

Categoria del contenitore fisico: architettura

#### **LOCALIZZAZIONE GEOGRAFICO-AMMINISTRATIVA ATTUALE**

Stato: Italia

Regione: Lombardia

Provincia: BS

Nome provincia: Brescia

#### **COLLOCAZIONE SPECIFICA**

Tipologia: ospedale

Denominazione: Spedali Civili di Brescia

Indirizzo: Piazzale Spedali Civili, 1

### **DATI PATRIMONIALI E COLLEZIONI**

**INVENTARIO [1 / 3]**

**INVENTARIO [2 / 3]**

**INVENTARIO [3 / 3]**

**STIMA**

**COLLEZIONI**

### **CRONOLOGIA**

#### **CRONOLOGIA GENERICA**

Secolo: sec. XX

Frazione di secolo: prima metà

#### **CRONOLOGIA SPECIFICA**

Da: 1900

Validità: post

A: 1949

Validità: ante

Motivazione cronologia: analisi stilistica

### **DEFINIZIONE CULTURALE**

#### **AUTORE**

Nome di persona o ente: Spolaor, Beppi

Tipo intestazione: P

Motivazione dell'attribuzione: firma

## DATI TECNICI

### MATERIA E TECNICA

Materia: compensato

Tecnica: pittura a olio

### MISURE

Unità: cm

Altezza: 42.5

Larghezza: 31.5

## DATI ANALITICI

### ISCRIZIONI [1 / 2]

Classe di appartenenza: firma

Tipo di caratteri: corsivo

Posizione: in basso a sinistra

Trascrizione: BEPI SPOLAOR / XVIII

### ISCRIZIONI [2 / 2]

Classe di appartenenza: documentaria

Tipo di caratteri: corsivo

Posizione: cartellino in basso al centro

Trascrizione: GIROLAMO VERZA

## CONSERVAZIONE

### STATO DI CONSERVAZIONE

Data: 2009

Stato di conservazione: buono

## CONDIZIONE GIURIDICA E VINCOLI

### CONDIZIONE GIURIDICA

Indicazione generica: proprietà Ente sanitario

Indicazione specifica: A.S.S.T. Spedali Civili di Brescia

## **FONTI E DOCUMENTI DI RIFERIMENTO**

### **DOCUMENTAZIONE FOTOGRAFICA**

Codice univoco della risorsa: SC\_OA\_t6030-00076\_IMG-0000295558

Genere: documentazione allegata

Tipo: fotografia digitale colore

Autore: Piazza, Filippo

Codice identificativo: t6030-00076-0000295558

Nome del file originale: t6030-00076

### **FONTI E DOCUMENTI**

Genere: documentazione esistente

Tipo: inventario

Autore: Terraroli, Valerio

Denominazione: inventario Fondazione Micheletti

Data: 1994

## **COMPILAZIONE**

### **COMPILAZIONE**

Anno di redazione: 2009

Ente compilatore: Università Cattolica del Sacro Cuore

Nome: Piazza, Filippo

Referente scientifico: Bona Castellotti, Marco