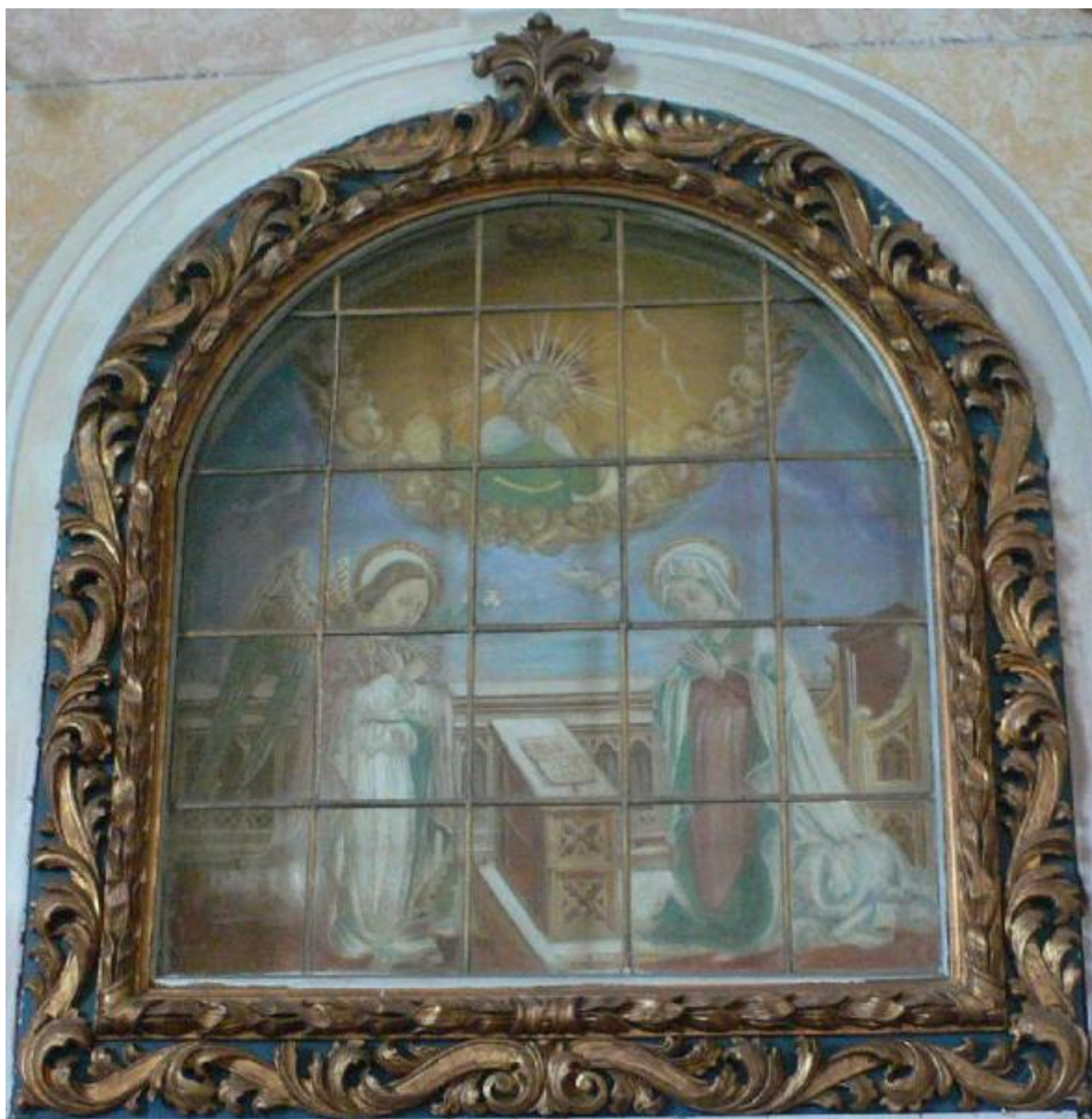


## Mostra di edicola produzione lombarda



Link risorsa: <https://www.lombardiabeniculturali.it/opere-arte/schede/t6030-00085/>

Scheda SIRBeC: <https://www.lombardiabeniculturali.it/opere-arte/schede-complete/t6030-00085/>

## CODICI

Unità operativa: t6030

Numero scheda: 85

Codice scheda: t6030-00085

Tipo scheda: OA

Livello ricerca: I

## CODICE UNIVOCO

Codice regione: 03

Numero catalogo generale: 00682527

Ente schedatore: R03/ Università Cattolica del Sacro Cuore di Milano

Ente competente: S23

## RELAZIONI

### RELAZIONI CON ALTRI BENI

Tipo relazione: è compreso

Tipo scheda: COL

Codice IDK della scheda correlata: COL-3o190-0000006

## OGGETTO

Categoria dell'oggetto: arredi e suppellettili

### OGGETTO

Definizione: mostra di edicola

Identificazione: opera isolata

Disponibilità del bene: documentato

### SOGGETTO

Categoria generale: oggetti e strumenti

Identificazione: Motivi decorativi floreali

## LOCALIZZAZIONE GEOGRAFICO-AMMINISTRATIVA

### INDICAZIONE DEL CONTENITORE FISICO

Codice del contenitore fisico: 27192

Categoria del contenitore fisico: architettura

#### **LOCALIZZAZIONE GEOGRAFICO-AMMINISTRATIVA ATTUALE**

Stato: Italia

Regione: Lombardia

Provincia: BS

Nome provincia: Brescia

#### **COLLOCAZIONE SPECIFICA**

Tipologia: ospedale

Denominazione: Spedali Civili di Brescia

Indirizzo: Piazzale Spedali Civili, 1

### **DATI PATRIMONIALI E COLLEZIONI**

#### **STIMA**

#### **COLLEZIONI**

### **CRONOLOGIA**

#### **CRONOLOGIA GENERICA**

Secolo: sec. XVII

#### **CRONOLOGIA SPECIFICA**

Da: 1600

Validità: post

A: 1699

Validità: ante

Motivazione cronologia: analisi stilistica

### **DEFINIZIONE CULTURALE**

#### **AMBITO CULTURALE**

Denominazione: produzione lombarda

Motivazione dell'attribuzione: analisi stilistica

### **DATI TECNICI**

## **MATERIA E TECNICA**

Materia: legno

Tecnica [1 / 2]: intaglio

Tecnica [2 / 2]: doratura

## **MISURE**

Parte: cornice

Unità: cm

Altezza: 130

Larghezza: 120

## **CONSERVAZIONE**

### **STATO DI CONSERVAZIONE**

Data: 2009

Stato di conservazione: mediocre

Indicazioni specifiche: ridorata

## **CONDIZIONE GIURIDICA E VINCOLI**

### **CONDIZIONE GIURIDICA**

Indicazione generica: proprietà Ente sanitario

Indicazione specifica: A.S.S.T. Spedali Civili di Brescia

### **MUTAMENTI TITOLARITA'/POSSESSO/DETTENZIONE**

Tipo evento: furto

## **FONTI E DOCUMENTI DI RIFERIMENTO**

### **DOCUMENTAZIONE FOTOGRAFICA**

Codice univoco della risorsa: SC\_OA\_t6030-00085\_IMG-0000295274

Genere: documentazione allegata

Tipo: fotografia digitale colore

Codice identificativo: t6030-00085-0000295274

Nome del file originale: OA-t6030-00085

## COMPILAZIONE

### COMPILAZIONE

Anno di redazione: 2009

Ente compilatore: Università Cattolica del Sacro Cuore

Nome: Piazza, Filippo

Referente scientifico: Bona Castellotti, Marco

Funzionario responsabile: Casarin, Renata