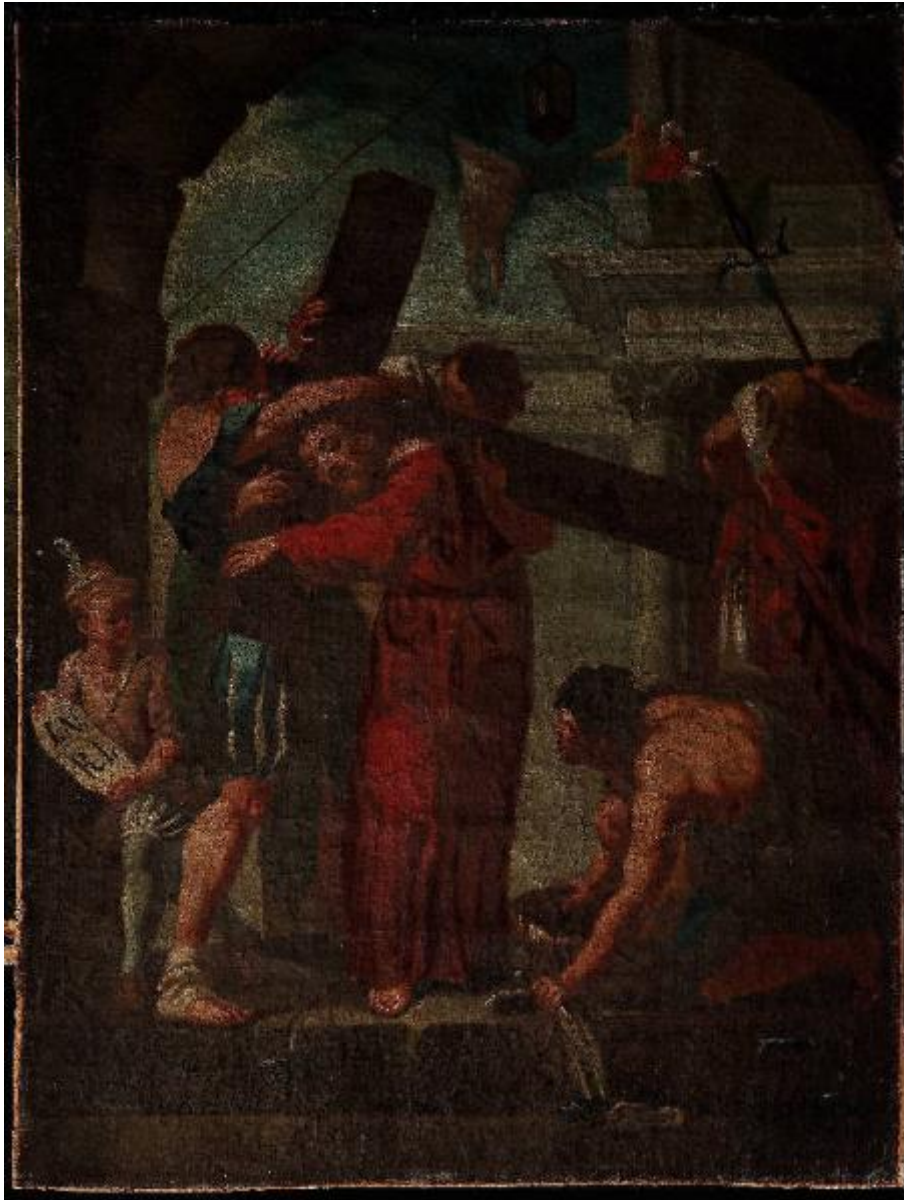


# Cristo caricato della croce

## ambito bresciano



Link risorsa: <https://www.lombardiabenculturali.it/opere-arte/schede/t6030-00112/>

Scheda SIRBeC: <https://www.lombardiabenculturali.it/opere-arte/schede-complete/t6030-00112/>

## CODICI

Unità operativa: t6030

Numero scheda: 112

Codice scheda: t6030-00112

Tipo scheda: OA

Livello ricerca: C

### CODICE UNIVOCO

Codice regione: 03

Numero catalogo generale: 00684717

Ente schedatore: R03/ Università Cattolica del Sacro Cuore di Milano

Ente competente: S23

## RELAZIONI

### RELAZIONI CON ALTRI BENI

Tipo relazione: è compreso

Tipo scheda: COL

Codice IDK della scheda correlata: COL-3o190-0000006

## OGGETTO

Categoria dell'oggetto: pittura

### OGGETTO

Definizione: via crucis

Disponibilità del bene: reale

### SOGGETTO

Categoria generale: sacro

Identificazione: Cristo caricato della croce

## LOCALIZZAZIONE GEOGRAFICO-AMMINISTRATIVA

### INDICAZIONE DEL CONTENITORE FISICO

Codice del contenitore fisico: 27225

Categoria del contenitore fisico: architettura

#### **LOCALIZZAZIONE GEOGRAFICO-AMMINISTRATIVA ATTUALE**

Stato: Italia

Regione: Lombardia

Provincia: BS

Nome provincia: Brescia

#### **COLLOCAZIONE SPECIFICA**

Tipologia: chiesa

Denominazione: Chiesa di S. Nicola da Bari

Indirizzo: Via Verziano

### **DATI PATRIMONIALI E COLLEZIONI**

#### **STIMA**

#### **COLLEZIONI**

### **CRONOLOGIA**

#### **CRONOLOGIA GENERICA**

Secolo: sec. XVIII

#### **CRONOLOGIA SPECIFICA**

Da: 1725

Validità: post

A: 1775

Validità: ante

Motivazione cronologia: analisi stilistica

### **DEFINIZIONE CULTURALE**

#### **AMBITO CULTURALE**

Denominazione: ambito bresciano

Motivazione dell'attribuzione: analisi stilistica

### **DATI TECNICI**

## MATERIA E TECNICA

Materia: tela

Tecnica: pittura a olio

## MISURE

Unità: cm

Altezza: 70

Larghezza: 50

Indicazioni sul soggetto: Personaggi: Gesù Cristo. Attributi: croce. Figure maschili. Figure femminili. Architetture.

## DATI ANALITICI

### ISCRIZIONI

Classe di appartenenza: di titolazione

Tipo di caratteri: lettere capitali

Posizione: in alto

Trascrizione: Il

Notizie storico-critiche

La chiesa di San Nicolò da Bari nel territorio di Verziano (comune di Brescia) venne fondata dai cluniacensi alla fine dell' XI secolo (nel 1095 venne nominato il priore). Dopo una grave devastazione subita nel corso del XV secolo, il monastero e la chiesa vennero annessi alle proprietà degli Spedali di Brescia dal vescovo Pietro Del Monte, attraverso il Breve Pontificio di Niccolò V, in data 09-09-1452. Gli Spedali garantirono le spese per il mantenimento degli edifici e per il sacerdote, che divenne parroco.

L'attuale facciata della chiesa, in pietra grigia, dove spicca nel timpano il mezzo busto di San Nicolò, risale ai secoli XVII-XVIII e si presenta con una semplice scansione delle modanature architettoniche. L'ampio interno è diviso da tre navate, dove sono collocate le 14 stazioni della Via Crucis.

Come documenta il numero Il apposto sulla cornice in alto, si tratta qui della seconda scena, il momento in cui Gesù viene caricato della croce per salire sul Monte Calvario. Mentre un fariseo gli appoggia il legno sulle spalle, un bambino gli presenta il cartiglio con la scritta INRI (Jesus Nazareus Rex Iudeorum), decisa personalmente da Pilato. La scena si colloca in uno spazio aperto da un volto, che lascia intravedere architetture monumentali sullo sfondo.

## CONSERVAZIONE

### STATO DI CONSERVAZIONE

Data: 2009

Stato di conservazione: discreto

## CONDIZIONE GIURIDICA E VINCOLI

### CONDIZIONE GIURIDICA

Indicazione generica: proprietà Ente sanitario

Indicazione specifica: A.S.S.T. Spedali Civili di Brescia

## **FONTI E DOCUMENTI DI RIFERIMENTO**

### **DOCUMENTAZIONE FOTOGRAFICA**

Codice univoco della risorsa: SC\_OA\_t6030-00112\_IMG-0000379723

Genere: documentazione allegata

Tipo: fotografia digitale colore

Autore: Bezzi, Adolfo

Data: 2010

Codice identificativo: t6030-00112-0000379723

Nome del file originale: t 6030-00112

### **BIBLIOGRAFIA [1 / 2]**

Genere: bibliografia specifica

Autore: Gussago F.

Titolo libro o rivista: Radici bresciane. La proprietà immobiliare extra-moenia

Luogo di edizione: Brescia

Anno di edizione: 2004

V., pp., nn.: pp. 245-248

### **BIBLIOGRAFIA [2 / 2]**

Genere: bibliografia specifica

Autore: Lonati R.

Titolo libro o rivista: Catalogo illustrato delle chiese di Brescia

Luogo di edizione: Brescia

Anno di edizione: 1989-1993

V., pp., nn.: v. III pp. 731-734

## **COMPILAZIONE**

### **COMPILAZIONE**

Anno di redazione: 2009

Ente compilatore: Università Cattolica del Sacro Cuore

Nome: Piazza, Filippo

Referente scientifico: Bona Castellotti, Marco

Funzionario responsabile: Casarin, Renata