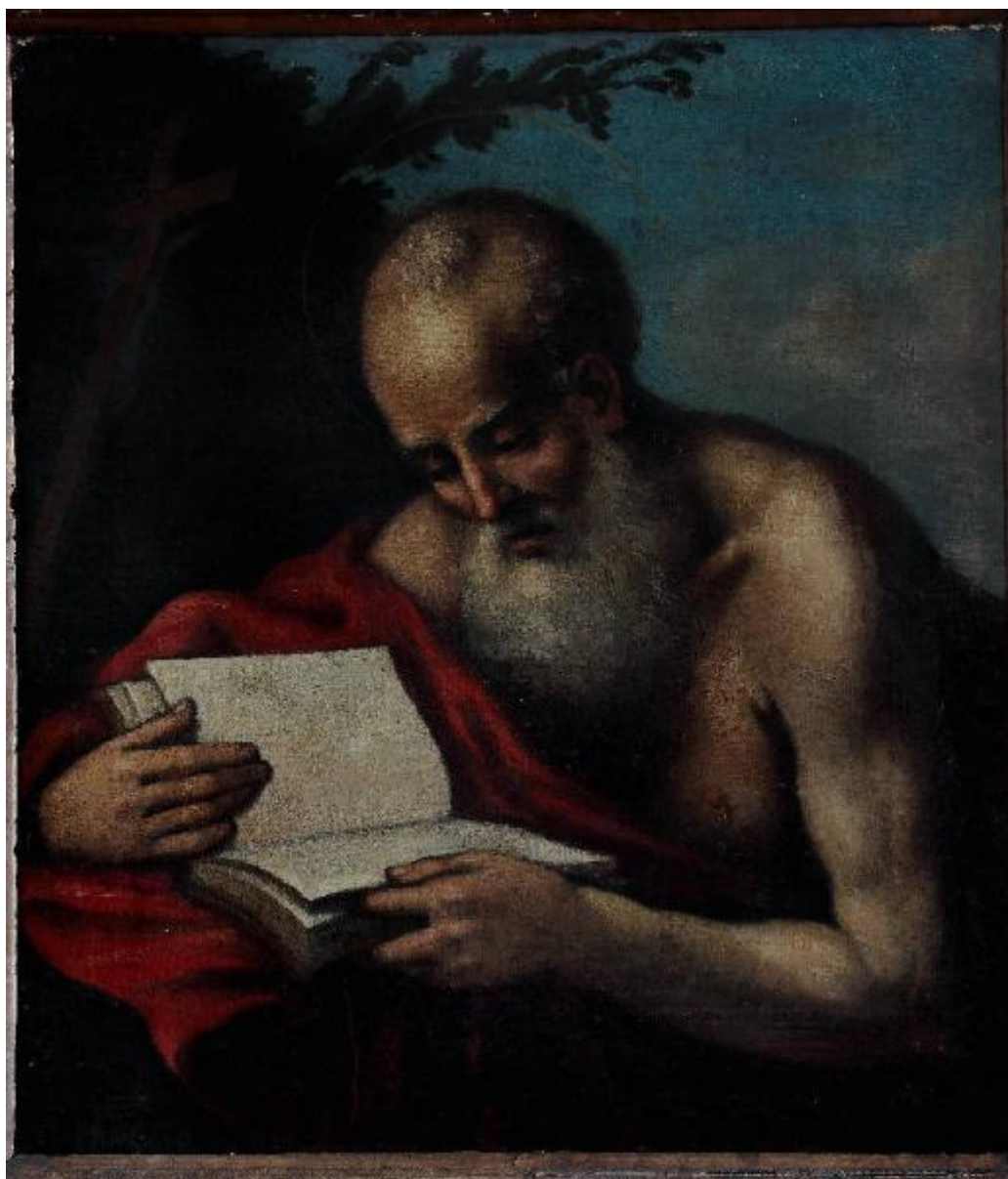


San Girolamo

Rama, Camillo (attribuzione)



Link risorsa: <https://www.lombardiabeniculturali.it/opere-arte/schede/t6030-00259/>

Scheda SIRBeC: <https://www.lombardiabeniculturali.it/opere-arte/schede-complete/t6030-00259/>

CODICI

Unità operativa: t6030

Numero scheda: 259

Codice scheda: t6030-00259

Tipo scheda: OA

Livello ricerca: C

CODICE UNIVOCO

Codice regione: 03

Numero catalogo generale: 00684859

Ente schedatore: R03/ Università Cattolica del Sacro Cuore di Milano

Ente competente: S23

RELAZIONI

RELAZIONI CON ALTRI BENI

Tipo relazione: è compreso

Tipo scheda: COL

Codice IDK della scheda correlata: COL-3o190-0000006

OGGETTO

Categoria dell'oggetto: pittura

OGGETTO

Definizione: dipinto

Disponibilità del bene: reale

SOGGETTO

Categoria generale: sacro

Identificazione: San Girolamo

LOCALIZZAZIONE GEOGRAFICO-AMMINISTRATIVA

INDICAZIONE DEL CONTENITORE FISICO

Codice del contenitore fisico: 27192

Categoria del contenitore fisico: architettura

LOCALIZZAZIONE GEOGRAFICO-AMMINISTRATIVA ATTUALE

Stato: Italia

Regione: Lombardia

Provincia: BS

Nome provincia: Brescia

COLLOCAZIONE SPECIFICA

Tipologia: ospedale

Denominazione: Spedali Civili di Brescia

Indirizzo: Piazzale Spedali Civili, 1

DATI PATRIMONIALI E COLLEZIONI

INVENTARIO [1 / 3]

INVENTARIO [2 / 3]

INVENTARIO [3 / 3]

STIMA

COLLEZIONI

CRONOLOGIA

CRONOLOGIA GENERICA

Secolo: sec. XVII

CRONOLOGIA SPECIFICA

Da: 1600

Validità: post

A: 1630

Validità: ante

Motivazione cronologia: analisi stilistica

DEFINIZIONE CULTURALE

AUTORE

Nome di persona o ente: Rama, Camillo

Tipo intestazione: P

Riferimento all'autore: attribuzione

Motivazione dell'attribuzione: analisi stilistica

DATI TECNICI

MATERIA E TECNICA

Materia: tela

Tecnica: pittura a olio

MISURE

Unità: cm

Altezza: 84

Larghezza: 74

Indicazioni sul soggetto: Personaggi: san Girolamo. Attributi: libro, crocifisso

DATI ANALITICI

ISCRIZIONI

Classe di appartenenza: documentaria

Posizione: retro

Trascrizione: 37

Notizie storico-critiche

Il dipinto, di cui non si conosce la provenienza e nemmeno l'anno di ingresso nelle collezioni degli Spedali Civili di Brescia, si avvicina per stile e soggetto alle opere di Jacopo Palma il Giovane, ma è ben lungi dal raggiungerne le medesime qualità pittoriche. Si tratta probabilmente di un'opera di artista bresciano come Camillo Rama, o, in ogni caso, di un pittore gravitante tra Lombardia e Veneto, forse aiuto del Palma, più verosimilmente un imitatore. La datazione va perciò posta nei primi anni del XVII secolo.

CONSERVAZIONE

STATO DI CONSERVAZIONE

Data: 2009

Stato di conservazione: discreto

Indicazioni specifiche: ingiallito, ridipinture zona mano destra

CONDIZIONE GIURIDICA E VINCOLI

CONDIZIONE GIURIDICA

Indicazione generica: proprietà Ente sanitario

Indicazione specifica: A.S.S.T. Spedali Civili di Brescia

FONTI E DOCUMENTI DI RIFERIMENTO

DOCUMENTAZIONE FOTOGRAFICA

Codice univoco della risorsa: SC_OA_t6030-00259_IMG-0000379747

Genere: documentazione allegata

Tipo: fotografia digitale colore

Autore: Bezzi, Adolfo

Data: 2010

Codice identificativo: t6030-00259-0000379747

Nome del file originale: t 6030-00259.jpg

FONTI E DOCUMENTI

Genere: documentazione esistente

Tipo: inventario

Autore: Terraroli, Valerio

Denominazione: inventario Fondazione Micheletti

Data: 1994

COMPILAZIONE

COMPILAZIONE

Anno di redazione: 2009

Ente compilatore: Università Cattolica del Sacro Cuore

Nome: Piazza, Filippo

Referente scientifico: Bona Castellotti, Marco