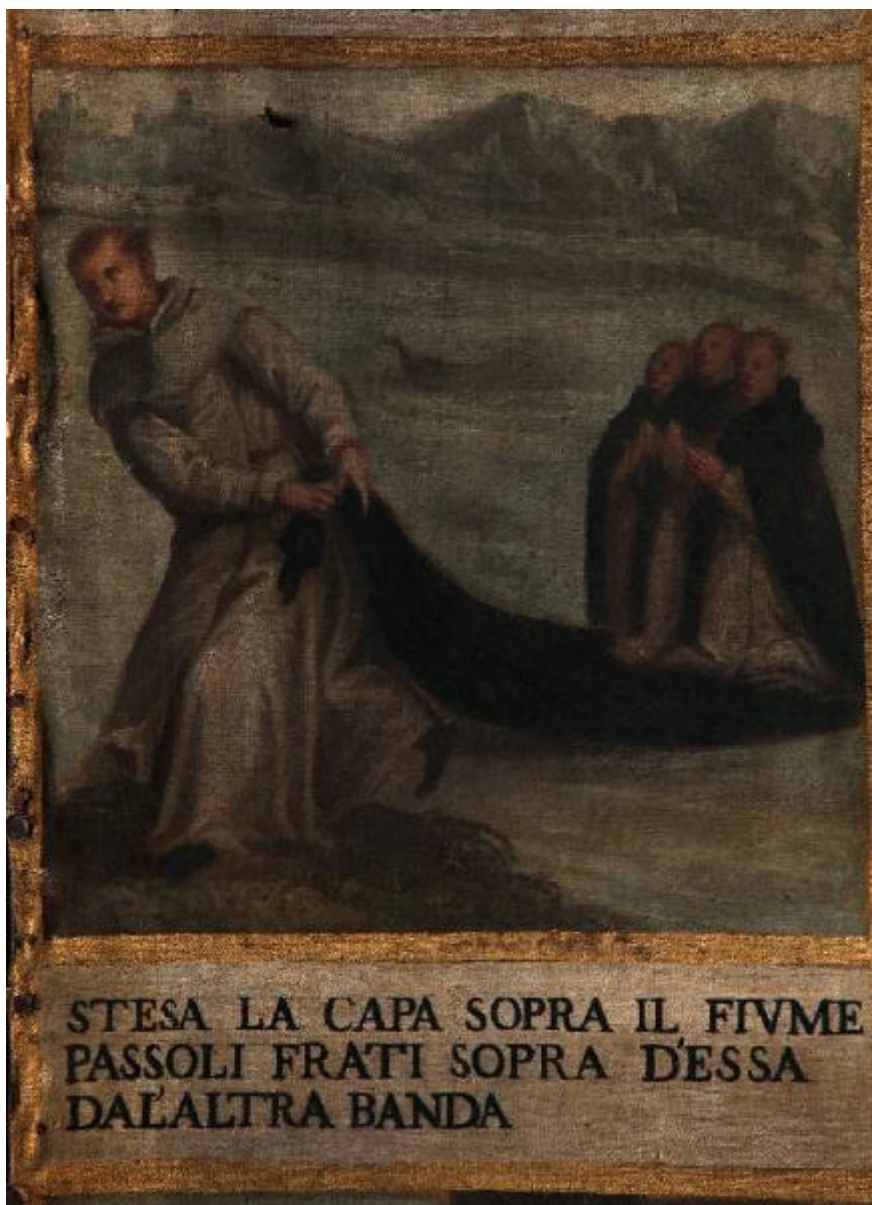


San Giacinto di Polonia attraversa la Vistola sulla sua cappa

ambito di Luca Mombello



Link risorsa: <https://www.lombardiabeniculturali.it/opere-arte/schede/t6030-00305/>

Scheda SIRBeC: <https://www.lombardiabeniculturali.it/opere-arte/schede-complete/t6030-00305/>

CODICI

Unità operativa: t6030

Numero scheda: 305

Codice scheda: t6030-00305

Tipo scheda: OA

Livello ricerca: C

CODICE UNIVOCO

Codice regione: 03

Numero catalogo generale: 00685938

Ente schedatore: R03/ Università Cattolica del Sacro Cuore di Milano

Ente competente: S23

RELAZIONI

RELAZIONI CON ALTRI BENI

Tipo relazione: è compreso

Tipo scheda: COL

Codice IDK della scheda correlata: COL-3o190-0000015

OGGETTO

Categoria dell'oggetto: pittura

OGGETTO

Definizione: dipinto

Disponibilità del bene: reale

SOGGETTO

Categoria generale: sacro

Identificazione: San Giacinto di Polonia attraversa la Vistola sulla sua cappa

LOCALIZZAZIONE GEOGRAFICO-AMMINISTRATIVA

INDICAZIONE DEL CONTENITORE FISICO

Codice del contenitore fisico: 27079

Categoria del contenitore fisico: architettura

LOCALIZZAZIONE GEOGRAFICO-AMMINISTRATIVA ATTUALE

Stato: Italia

Regione: Lombardia

Provincia: BS

Nome provincia: Brescia

COLLOCAZIONE SPECIFICA

Tipologia: chiesa

Qualificazione: dell'ospedale

Denominazione: Chiesa di S. Domenico

Indirizzo: Via Galileo Galilei, 14

DATI PATRIMONIALI E COLLEZIONI

STIMA

COLLEZIONI

CRONOLOGIA

CRONOLOGIA GENERICA

Secolo: secc. XVI/ XVII

Frazione di secolo: fine/inizio

CRONOLOGIA SPECIFICA

Da: 1600

Validità: ca.

A: 1624

Validità: ca.

Motivazione cronologia: analisi stilistica

DEFINIZIONE CULTURALE

AMBITO CULTURALE

Denominazione: ambito di Luca Mombello

Motivazione dell'attribuzione: analisi stilistica

DATI TECNICI

MATERIA E TECNICA

Materia: tela

Tecnica: pittura a olio

MISURE

Unità: cm

Altezza: 45

Larghezza: 40

Validità: ca.

Indicazioni sul soggetto: Personaggi: San Giacinto di Polonia; frati domenicani.

DATI ANALITICI

ISCRIZIONI

Classe di appartenenza: didascalica

Tipo di caratteri: lettere capitali

Trascrizione: STESA LA CAPA SOPRA IL FIUME PASSOLI FRATI SOPRA D'ESSA DAL'ALTRA BANDA

Notizie storico-critiche

Il fiume ricordato nella scritta sottostante questa scena è la Vistola. San Giacinto stese sull'acqua la sua cappa e, insieme ad altri compagni, attraversò il corso d'acqua lievitando su di esso. Si tratta del miracolo più celebre compiuto dal santo.

CONSERVAZIONE

STATO DI CONSERVAZIONE

Data: 2009

Stato di conservazione: buono

CONDIZIONE GIURIDICA E VINCOLI

CONDIZIONE GIURIDICA

Indicazione generica: proprietà Ente sanitario

Indicazione specifica: A.S.S.T. della Franciacorta

FONTI E DOCUMENTI DI RIFERIMENTO

DOCUMENTAZIONE FOTOGRAFICA

Codice univoco della risorsa: SC_OA_t6030-00305_IMG-0000379782

Genere: documentazione allegata

Tipo: fotografia digitale colore

Autore: Bezzi, Adolfo

Data: 2010

Codice identificativo: t6030-00305-0000379782

Nome del file originale: t 6030-00305

FONTI E DOCUMENTI

Genere: documentazione esistente

Tipo: inventario

Autore: Volta, Valentino

COMPILAZIONE

COMPILAZIONE

Anno di redazione: 2009

Ente compilatore: Università Cattolica del Sacro Cuore

Nome: Piazza, Filippo

Referente scientifico: Bona Castellotti, Marco

Funzionario responsabile: Casarin, Renata