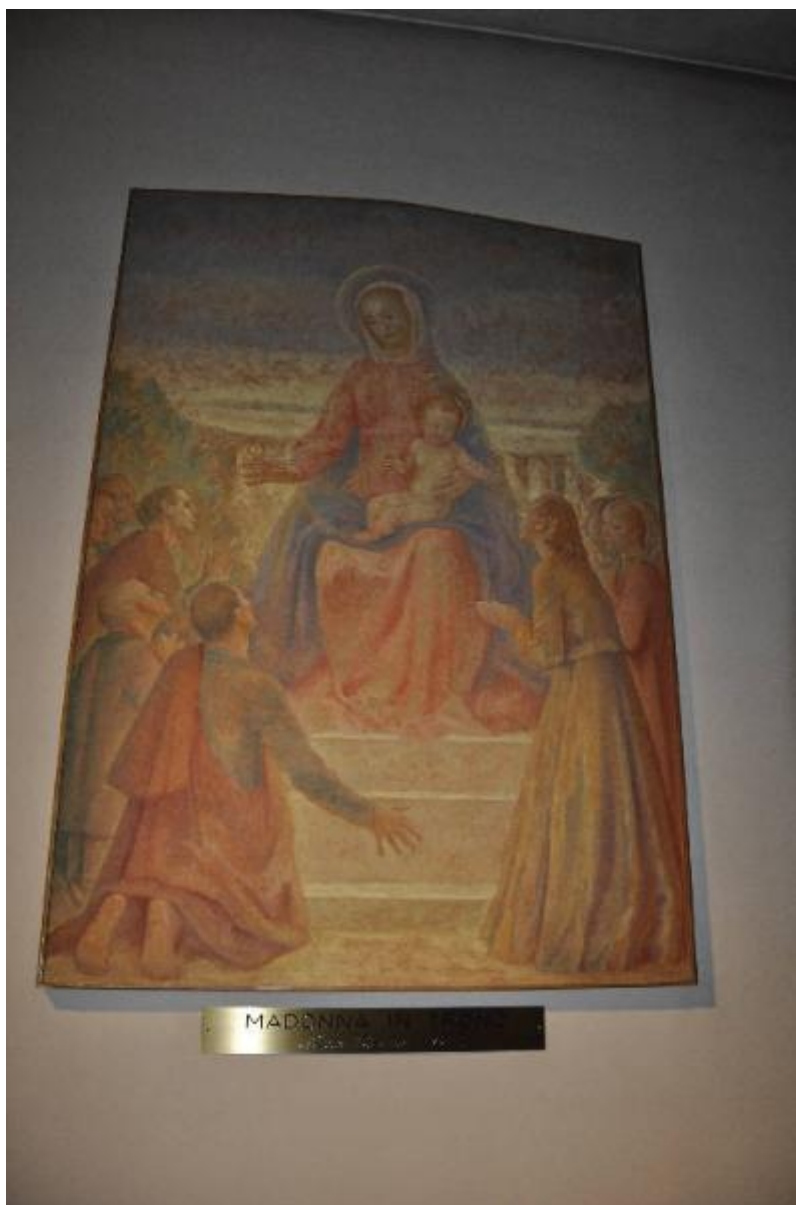


# Madonna con Bambino tra i fedeli

Busini, Mario



Link risorsa: <https://www.lombardiabeniculturali.it/opere-arte/schede/t6030-00419/>

Scheda SIRBeC: <https://www.lombardiabeniculturali.it/opere-arte/schede-complete/t6030-00419/>

## **CODICI**

Unità operativa: t6030

Numero scheda: 419

Codice scheda: t6030-00419

Tipo scheda: OA

Livello ricerca: C

### **CODICE UNIVOCO**

Codice regione: 03

Numero catalogo generale: 00686271

Ente schedatore: R03/ Università Cattolica del Sacro Cuore di Milano

Ente competente: S23

## **OGGETTO**

Categoria dell'oggetto: pittura

### **OGGETTO**

Definizione: dipinto

Disponibilità del bene: reale

### **SOGGETTO**

Categoria generale: sacro

Identificazione: Madonna con Bambino tra i fedeli

## **LOCALIZZAZIONE GEOGRAFICO-AMMINISTRATIVA**

### **INDICAZIONE DEL CONTENITORE FISICO**

Codice del contenitore fisico: 27173

Categoria del contenitore fisico: architettura

### **LOCALIZZAZIONE GEOGRAFICO-AMMINISTRATIVA ATTUALE**

Stato: Italia

Regione: Lombardia

Provincia: CR

Nome provincia: Cremona

## COLLOCAZIONE SPECIFICA

Tipologia: ospedale

Denominazione: Ospedale di Cremona

Indirizzo: Largo Priori, 1

## DATI PATRIMONIALI E COLLEZIONI

### STIMA

## CRONOLOGIA

### CRONOLOGIA GENERICA

Secolo: sec. XX

Frazione di secolo: metà

### CRONOLOGIA SPECIFICA

Da: 1953

Validità: post

A: 1953

Validità: ante

Motivazione cronologia: data

## DEFINIZIONE CULTURALE

### AUTORE

Nome di persona o ente: Busini, Mario

Tipo intestazione: P

Dati anagrafici/Periodo di attività: 1901-1974

Motivazione dell'attribuzione: firma

### AMBITO CULTURALE

Denominazione: ambito cremonese

Motivazione dell'attribuzione: bibliografia

## DATI TECNICI

### MATERIA E TECNICA

Materia: muratura

Tecnica: pittura a tempera

### MISURE

Unità: cm

Altezza: 250

Larghezza: 150

Specifiche: misure stimate

## DATI ANALITICI

### DESCRIZIONE

Indicazioni sull'oggetto

Dipinto a tempera su muratura a massello raffigurante Madonna in trono con Gesù Bambino attornati da cinque personaggi oranti

Indicazioni sul soggetto: Personaggi religiosi: Madonna; Gesù Bambino

Notizie storico-critiche

L'opera, pur non essendo stata rintracciata documentazione specifica, venne probabilmente donata dall'artista o da un fedele alla chiesa dell'Ospedale

## CONSERVAZIONE

### STATO DI CONSERVAZIONE [1 / 2]

Data: 2012

Stato di conservazione: buono

### STATO DI CONSERVAZIONE [2 / 2]

Data: 2010

Stato di conservazione: buono

## CONDIZIONE GIURIDICA E VINCOLI

### CONDIZIONE GIURIDICA

Indicazione generica: proprietà Ente sanitario

Indicazione specifica: A.S.S.T. di Cremona

## FONTI E DOCUMENTI DI RIFERIMENTO

### DOCUMENTAZIONE FOTOGRAFICA

Codice univoco della risorsa: SC\_OA\_t6030-00419\_IMG-0000451216

Genere: documentazione allegata

Tipo: fotografia digitale colore

Codice identificativo: OA-t6030-00419\_01

Nome del file originale: OA-t6030-00419\_01.JPG

### **BIBLIOGRAFIA**

Genere: bibliografia di confronto

Titolo libro o rivista: Mario Busini. Mostra retrospettiva

Luogo di edizione: Cremona

Anno di edizione: 1977

## **COMPILAZIONE**

### **COMPILAZIONE**

Anno di redazione: 2011

Ente compilatore: Università Cattolica del Sacro Cuore di Milano

Nome: Piazza, Filippo

Referente scientifico: Bona Castellotti, Marco

Funzionario responsabile: Casarin, Renata

### **AGGIORNAMENTO-REVISIONE**

Anno di aggiornamento/revisione: 2012

Nome: Tosi, Luca

Ente compilatore: Consorzio Villa Reale e Parco di Monza

Funzionario responsabile: Urbisci, Sergio